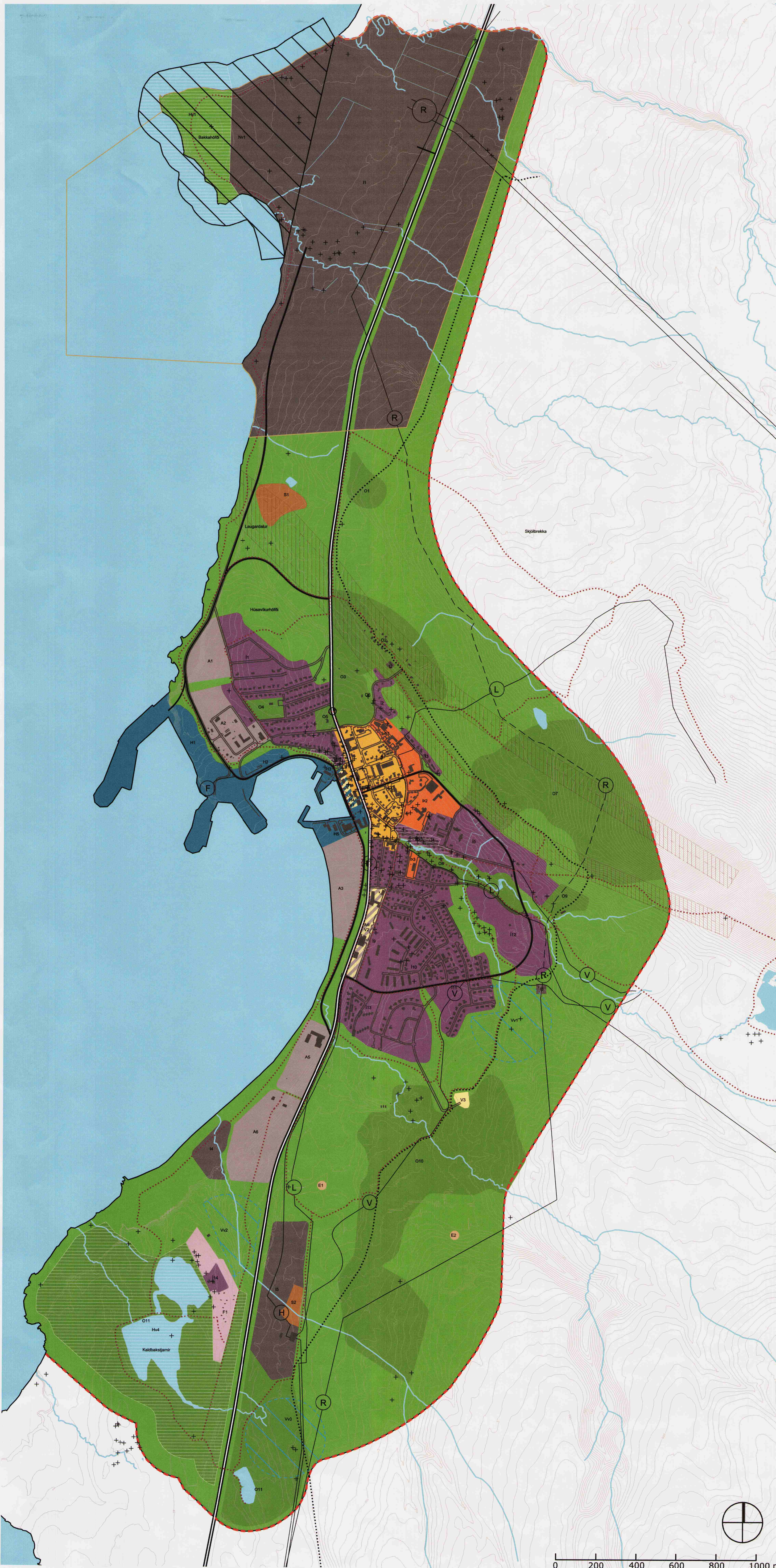


Aðalskipulag Norðurlings 2010-2030 Húsavík



Skýringar

- Mörk þéttbýlis
- Íbúðarsvæði
- Svæði fyrir þjónustustofnanir
- Verslunar- og þjónustusvæði
- Athafnasvæði
- Iðnaðarsvæði
- Hafnarsvæði
- Svæði fyrir fristundabyggð
- Sorpförgunarsvæði
- Opíð svæði til sérstakra nota
- Stofnvegur
- Tengivegur
- Aðrar götur og vegir
- Undirgöng
- Gönguleiðir
- Reiðleiðir
- Vatnsvernd - grannsvæði
- Hverfisverndarsvæði
- Svæði undir náttúruvá (jarðsprungur)
- Svæði á náttúruminjaskrá
- Þynningar svæði
- Fornleifar
- F Útrás fráveitu
- V Stofn vatnsveitu
- H Stofn hitaveitu
- R Stofn rafveitu
- L Stofn boðveitu

Skipulagsgögn Aðalskipulags Norðurlings 2010-2030:
 - Greinargerð dags. 16.11.2010
 - Sveitarfélagsuppdráttur dags. 16.11.2010
 - Þéttbýlisuppdráttur fyrir Húsavík dags. 16.11.2010
 - Þéttbýlisuppdráttur fyrir Kópasker dags. 16.11.2010
 - Þéttbýlisuppdráttur fyrir Raufarhöfn dags. 16.11.2010

Sjá greinargerð aðalskipulagsins, kafla 24, varðandi skýringar og landnotkunarkvæði sem eiga við uppráttinn.

Blönduð landnotkun er auðkennd með skástríkun í lit viðkomandi landnotkunarflokka.

Um mannvirkjagerð á jarðskjálftasvæðum gildir forstaðallinn EC-8 (ENV 1998) ásamt tilheyrandi þjóðarskjölum. Samkvæmt þjóðarskjali FS ENV 1998-1-1:1994 er Sveitarfélagið Norðurling á hönnunarhröðasvæði 0,2-0,40 g, sbr. Viðauka 1 Umhverfisskýrslu, kafla 6.8.

Sjá einnig kafla um svæði undir náttúruvá í aðalskipulagsgreinargerð.

Aðalskipulag þetta sem auglýst hefur verið skv. 18. gr. skipulags- og byggingarlaga nr. 73/1997 m.s.br. var samþykkt af sveitarstjórn Norðurlings þann

Einar Ágústsson
 NORÐURLING

Aðalskipulag þetta var afgreitt af Skipulagsstofnun til staðfestingar umhverfisráðherra þann 3. des. 2010

Magrún Jónsdóttir
 SKIPLAGSSTOFNUN

Aðalskipulag þetta var staðfest af umhverfisráðherra þann 22. desember 2010

Magrún Jónsdóttir
 Mís Þórgunnsdóttir

