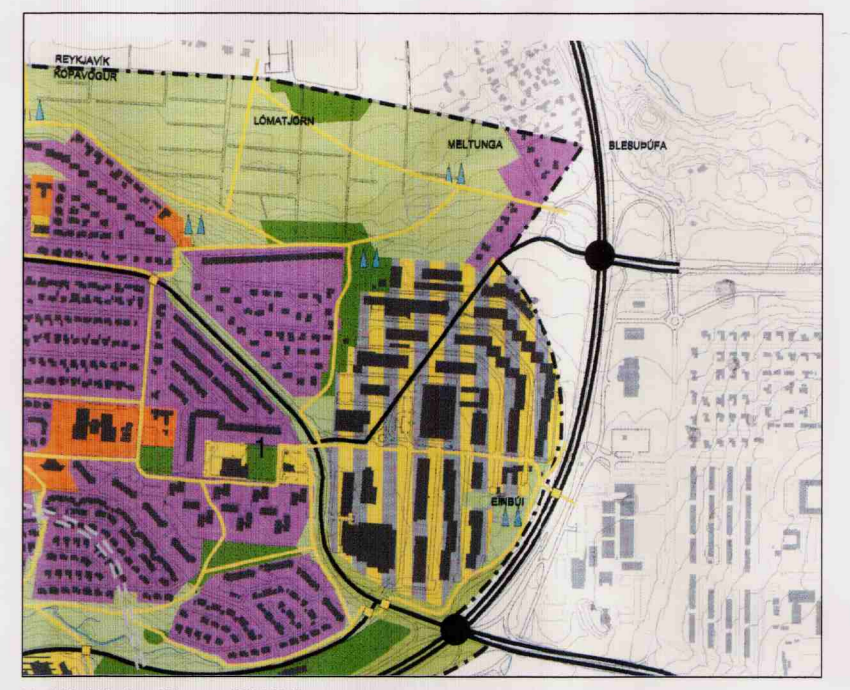
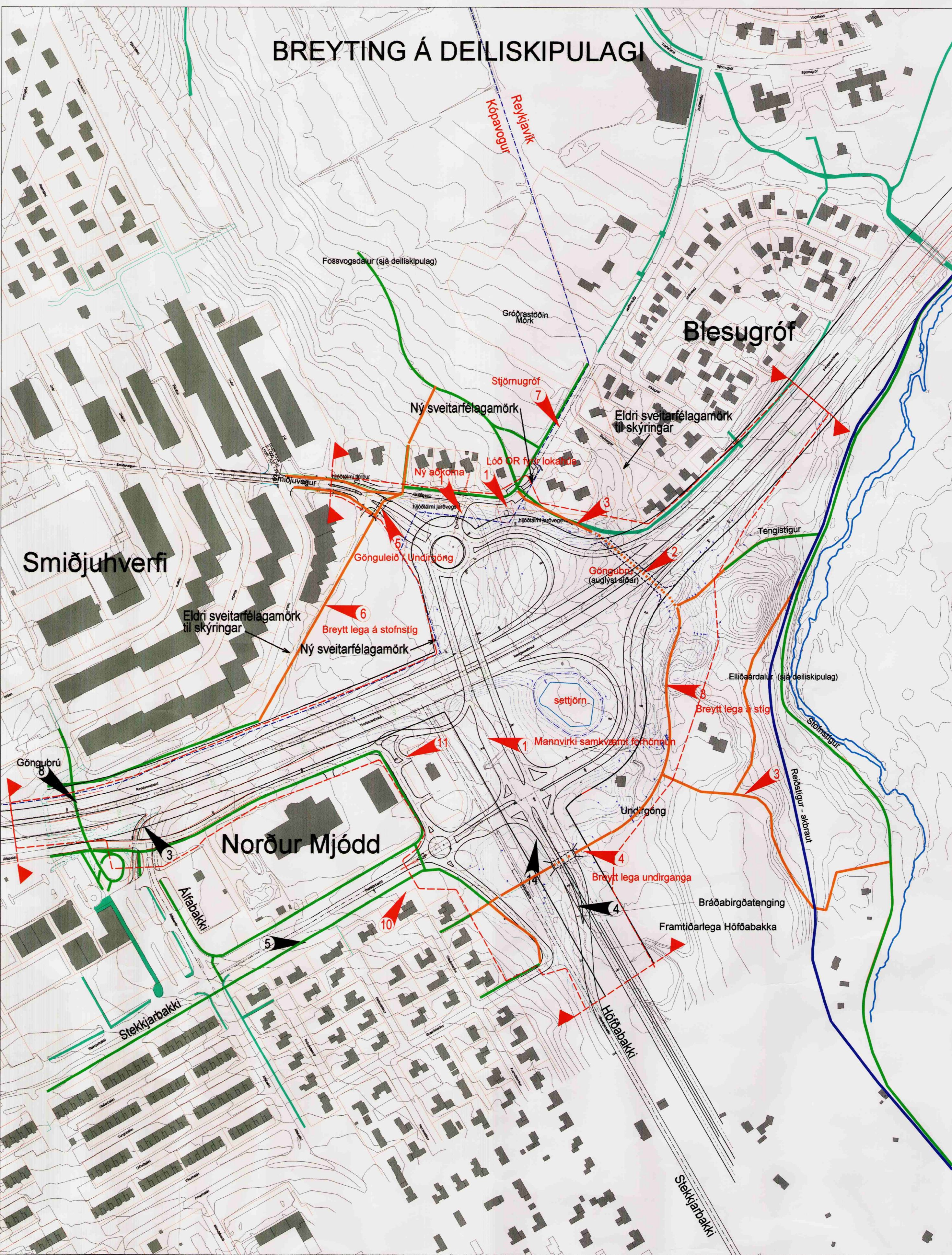


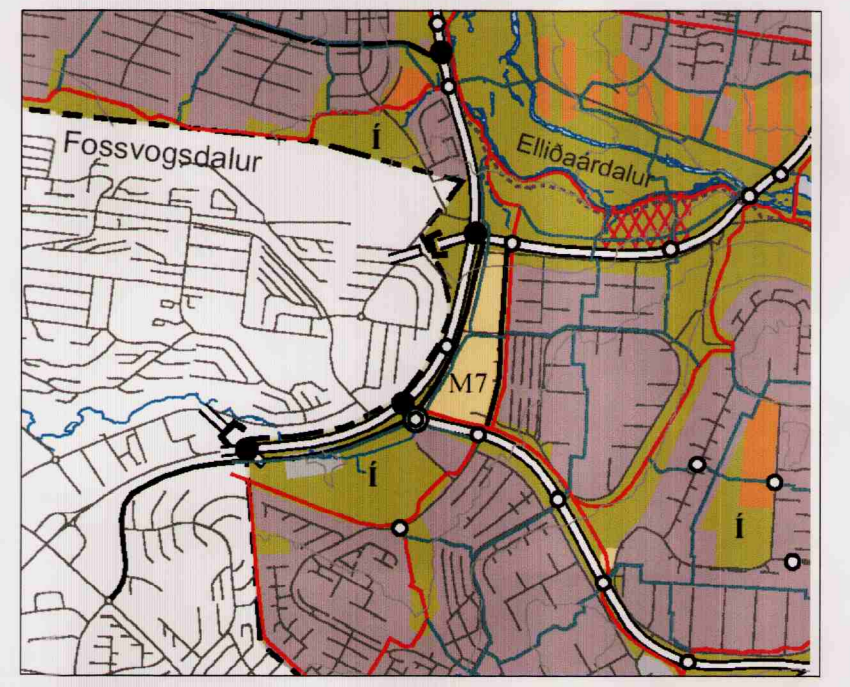
GILDANDI DEILISKIPULAG



BREYTING Á DEILISKIPULAGI



Hlutur Aðalskipulags Kópavogs 2000-2012



Hlutur Aðalskipulags Reykjavíkur 2001-2024

Greinargætt:
Gildandi deiliskipulag var samþykkt í bæjarráði Kópavogs 7. sept. 2001 og í borgarráði Reykjavíkur þann 10. októ. 2001.
Breyting sem nú er lögð til er sérstök meirihálfmálsgætt gildandi deiliskipulagið sem er að baka í erfuð stönd umferðar á Reykjanessbraut við Mjódd. Breyting þessi áttir ekki gættum Reykjanessbrautar, Sæðisbráubrautar og Nýhlöndubrautar. Áð frambærðir standa eins og áður Vegagerðin í samvinnu við Reykjavíkurborg og Kópavogsborg.

Þessi breyting á samþykktu deiliskipulagi fellur um breytingu á gönguleiðum um gatnamót Reykjanessbrautar, Höfðabakka (Sæðisbráubakki) og Sæðisvegur þessu hringnum, nýja aðkomu að húsum við Sæðisvegnum hringnum við þau hús setjum st. nr. 10-11 hér að neðan.

Helstu rök fyrir breytingum þessum eru:

- A. Lagað áhrifa af Kópavogi um undirgang á þriðji Reykjanessbraut og þrum um undirgang í Elldóttir var niðig málsgætt.
- B. Lagað var til að draga þur hús 10 og undir ganginn milli og búa upp á samþykkingu gatnamót og alandi umferðar.
- C. Á þau hús er getið áð fyrir erfiðum umferðum og ástæða Reykjanessbrautar og Sæðisbráubrautar umferð að neðan.
- D. Sæðisvegur nýjar gönguleiðar og vartanalegar bílar er þarleg og felur mannvirkni vel að nýverandi landnaðum.
- E. Tilagan geti ráð fyrir tekkun undirgangna um ein.

Í Aðalskipulagi Reykjavíkur tengist Sæðisbráubakki og Höfðabakki (Sæðisbráubakki) í miðlegum gatnamótum við Reykjanessbraut. Áður gættur einn hofabakki sem hofabakki.

Í Aðalskipulagi Kópavogs eru Nýhlöndubraut og Sæðisvegur tengibrautir sem tengist í miðlegum gatnamótum við Reykjanessbraut og Sæðisbráubraut annarsvegar og Höfðabakki (Sæðisbráubakki) hinsvegar.

Frambærð deiliskipulagið varð umtalið í Alþingi og var fyrst áfrýtt boðin í hausti 2000, en það eru gatnamót Reykjanessbrautar og Nýhlöndubrautar. Vættur í hausti áð árs 2004, niðig við vegastarv fyrir árs 2000.

Á vegastarvum á Reykjanessbraut eru nú 5 gatnamót við umferðalegum stöðum og löggað af. Frambærðir mun auka umferðarmagn og draga úr ástæðu.

Helstu breytingar eru eftirfarandi og tengt gönguleiðum og nýrri legr gönguleiðar yfir Reykjanessbraut (rúur í sviga vísar til svæðis í deiliskipulagsgreppi):

1. Með hessum deiliskipulagsgreppi er nýr legr mannvirkni miðlegu gatnamót Höfðabakka (Sæðisbráubakki) - Sæðisvegur og tenging við Reykjanessbraut eins og bótunum af árs 2002. (1)
2. Hringvegur hefur þessu á milli og ný þringu hringvegur Sæðisvegur 13, 15, 17, 21 og 23 við þringu árs 2002. (1)
3. Nýja aðkomu á Sæðisvegnum frá Sæðisbráubraut og Sæðisbráubraut. Þar sem staðsetning þessu gatnamót á Sæðisbráubraut Reykjavíkur 2001-2024 verður auglýst breyting á deiliskipulagi samhlöð auglýsing á breytingu á Sæðisbráubraut Reykjavíkur 2001-2024 þar sem getur verið á Sæðisbráubraut.
4. Gönguleiðir Kópavogs um göng (10) og gönguleiðir samhlöðu stöðum milli Sæðisbráubrautar - Höfðabakka (Sæðisbráubakki) (11) og um göng undir gangna frá Höfðabakka (Sæðisbráubakki) - Sæðisvegur á Reykjanessbraut verði féll rúur.
5. Gönguleið (3) um Nýhlöndubraut milli göngubráu yfir Reykjanessbraut milli Fossvegsgöngu og Elldóttir og grafflætur tengi af þrum undirgangum (4) undir Höfðabakka (Sæðisbráubakki).
6. Lagað gangur (15) undir gangna af og frá Sæðisbráubraut um Nýhlöndubraut (5) undir Sæðisbráubraut. Á niðig við aust suvæð milli Nýhlöndubrautar (5) og frá við Sæðisbráubraut.
7. Tilagan erfið ný og brennt bæsmörk milli Reykjavíkur og Kópavogs, sem sump. voru í bæjarráði Kópavogs. Lagað meirihálfmálsgætt marku mun koma fram á húsasvæðum milli.
8. Sæðisbráubraut (17) er tengt frá húsam Reykjavíkur og ný hlöndubraut (18) hringvegur er áttom af frá húsum við Sæðisbráubraut Kópavogs.
9. Geti ráð fyrir tekkun í nýju stönd Reykjanessbrautar og Sæðisbráubrautar.
10. Heft verður samhlöð við agendur hús varðandi hlöndubraut og marku milli Sæðisbráubakka og lóðir Gildisalekka 7.
11. Aðkomu að skólum í Norður-Mjódd er fjögur.

Deiliskipulagsgreppið þessi hefur höfð meðferð samkvæmt 25. gr. laga nr. 73/1987 m.a.b.

Var samþykkt í borgarráði Reykjavíkur þann **4. mars 2003.**

Var samþykkt í bæjarráði Kópavogs þann **11. mars 2003.**

Breyting þessi á deiliskipulagi hefur ekki áhrif á fyrirliggjandi mat á umhverfisáhrifum framkvæmda sem hafa undir áhrif laga nr. 120/1985 m.a.b.

- Skýringar**
- Sveitarfélagamörk
 - Ný sveitarfélagamörk samb. í bæjarráði Kópavogs 21. nóv. 2002 og í borgarráði 26. nóv. 2002
 - Nákvaem staðsetning sjá sérstakt hnitsett málblað
 - Mörk skipulags
 - Vísun í númer í texta í tilögu að breytingu á deiliskipulagi
 - Vísun í númer í texta í gildandi deiliskipulagi
 - Útmörk veghelgunarsvæðis
 - Útlínur akbrauta
 - Útlínur bráðabirgðabrauta
 - Akreinalínur
 - Nýverandi stigar
 - Nýverandi stigar lagðir niður
 - Nýir stigar leiðbeindir lega
 - Nýir stigar eftir breytingu á deiliskipulagi - leiðbeindir lega
 - Settjörn

<p>BORGARVERKFRÆÐINGURINN Í REYKJAVÍK</p>	<p>Línuhönnun hf. verkfæðisstofa Subútanendabústað 4A - 100 Reykjavík - Sími 585 1600</p>	<p>LANDMÆLINGUN NÝHLÖNDUBRAUT 6 - 200 KÓPAVOGUR - Sími 584 2000 - FAX 584 2000 - NETFANG: landmatur@landmatur.is</p>	<p>REYKJANESSBRAUT VIÐ MJÓDD</p>	
			<p>Umferðarskipulag - Deiliskipulag</p>	
<p>HANNAÐ 15. júní 2000</p> <p>TEIKNAD 15. júní 2000</p> <p>YFIRFARID Br. 2. og 30. 12. 2002</p> <p>SAMB. Br. 14. 03. 2003</p>	<p>NAFN Harald Óskason</p> <p>NAFN Harald Óskason</p> <p>NAFN Harald Óskason</p> <p>NAFN Harald Óskason</p>	<p>DAGSETNING 2. 9. 2002</p> <p>DAGSETNING 2. 9. 2002</p> <p>DAGSETNING 2. 9. 2002</p> <p>DAGSETNING 14. 03. 2003</p>	<p>NAFN</p> <p>NAFN</p> <p>NAFN</p> <p>NAFN</p>	<p>SÍS</p> <p>deilli-br-140303.dgn.</p> <p>MÆLIKVARI 1:2500</p>