

Úrdráttur úr aðalskipulagi Hafnarfjarðar 2005-2025

- Skýringar
- · — mörk skipulagssvæðis
 - sól pallur og trappa

Deiliskipulagstillaga þessi sem auglýst hefur verið skv. 26 gr. skipulags- og byggingarlaga var samþykkt hjá:

- skipulags- og byggingarráði Hafnarfjarðar þann 23. 2010
- bæjarstjórn Hafnarfjarðar þann 10.3. 2010

f.h. skipulags- og byggingarráðs
 f.h. bæjarstjórnar

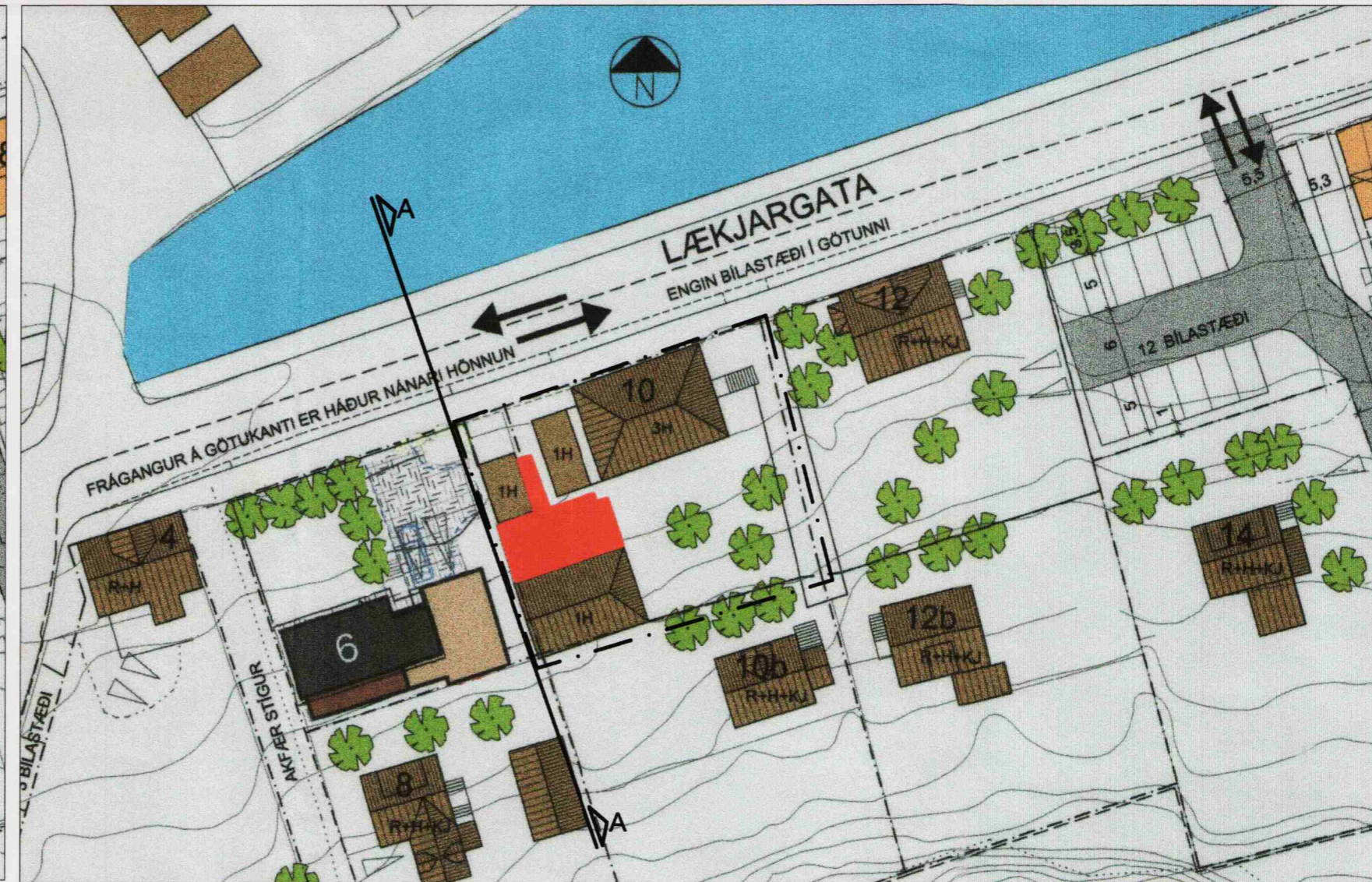
Tillagan var auglýst frá 28.12. 2009 til 26.1. 2010

Auglýsing um gildistöku deiliskipulagsbreytingarinnar var birt í b - deild stjórnartíðinda þann 2010

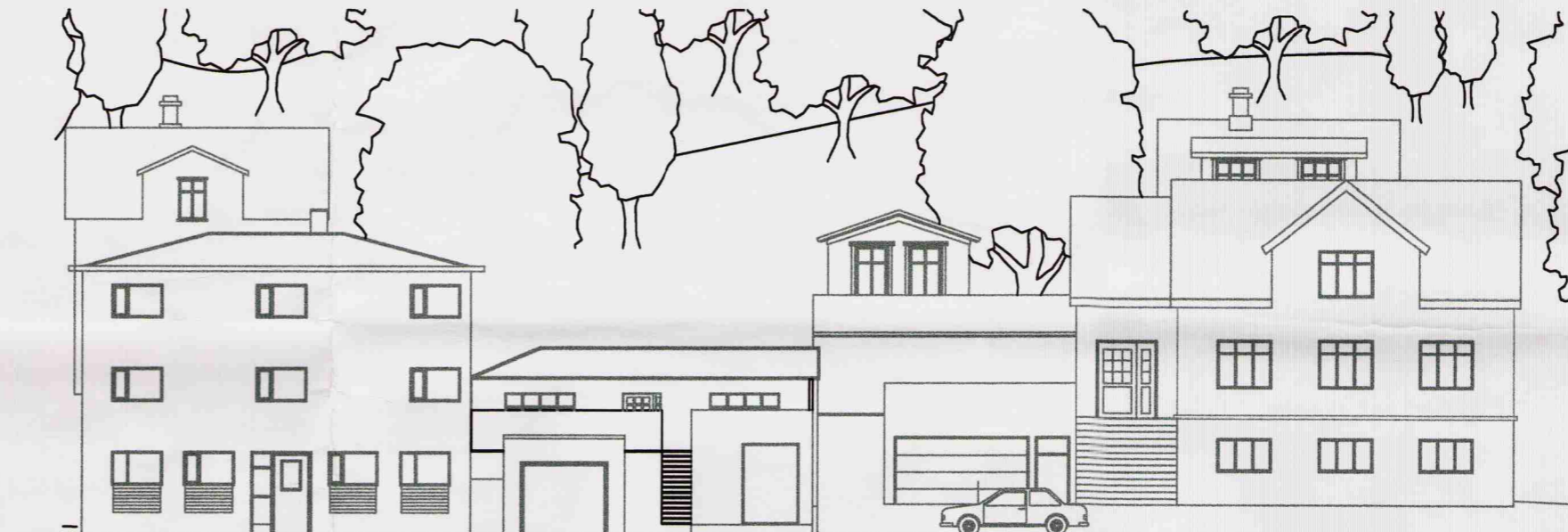
Skipulagsstofnun hefur fengið þessi gögn til yfirferðar í samræmi við lög nr. 73/1997

LÆKJARGATA - HAMAR BREYTING Á DEILISKIPULAGI

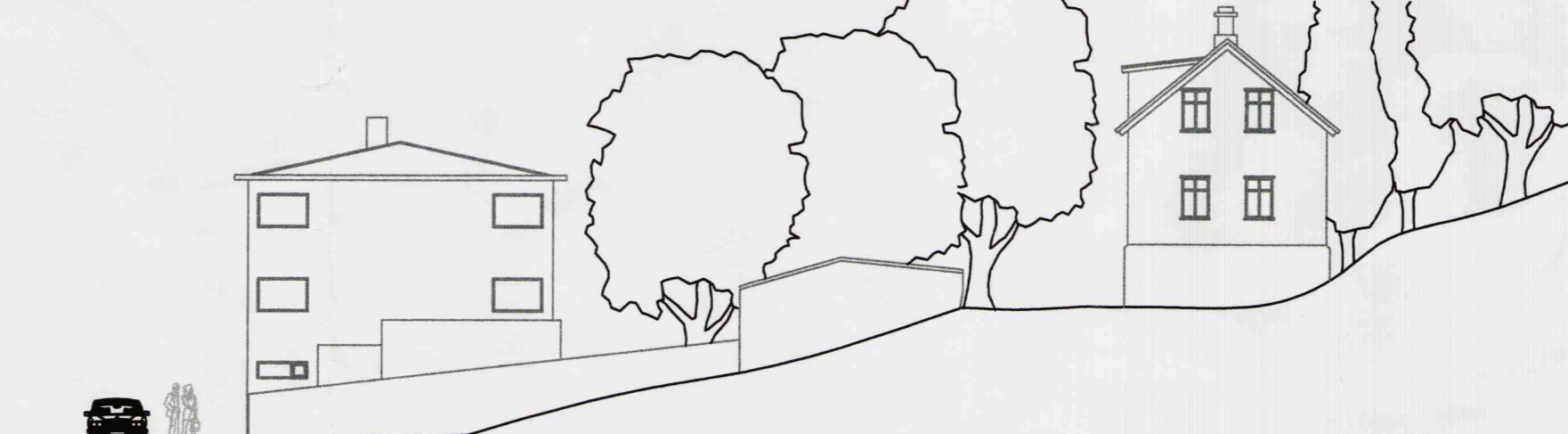
Útgáfa Dagssetning Lýsing		Tæknað af Samþykkt	
á stofunni arkitektar			
Bergstaðastræti 10. Rvk. Sími: 551 1460. Stofan@stofunni.is			
Finnur Björgvínsson, arkitekt FAI		KT: 180946-3069	
Hilmar Þór Björnsson, arkitekt FAI		KT: 280845-3109	
Verkhelti:	Lækjargata 10, Hafnarfirði	Dagssetning:	03.12.2009
Kvæði:	Deiliskipulag	Kvæði:	1:500, 1:200
Hannað/teiknað:		Samþykkt:	
Skýring:		Kennitala:	660589-1399
Síðá: C:\Lækjargata_10_deiliskipulagsbreytingu_2009.12.03.dwg			



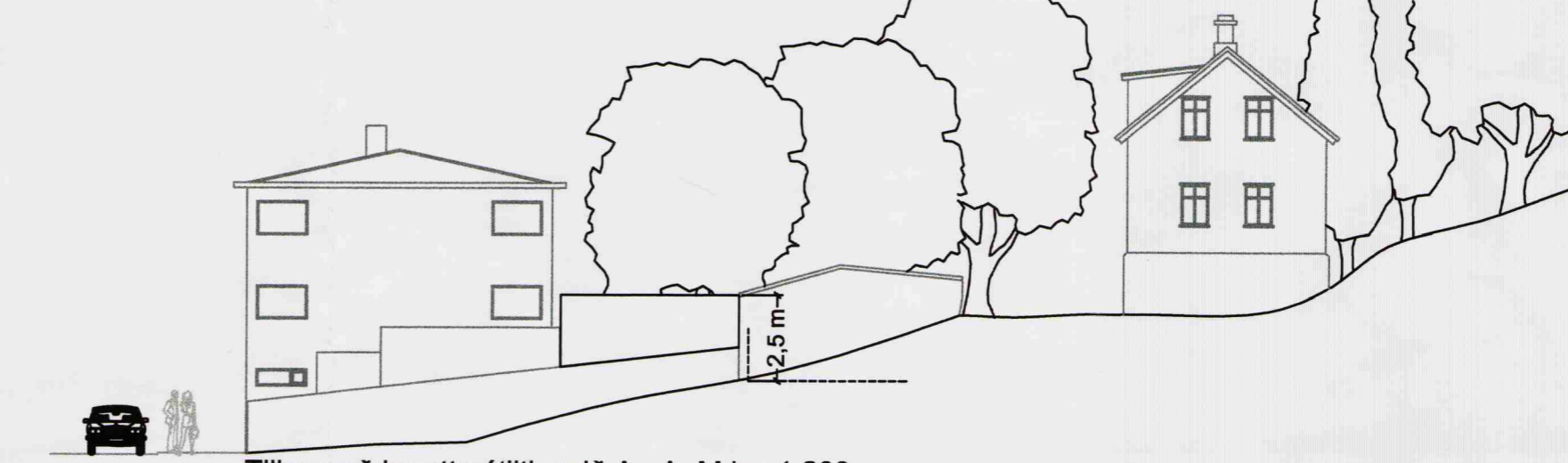
Tillaga að breyttu deiliskipulagi Lækjargötu - Hamar M.kv.: 1:500



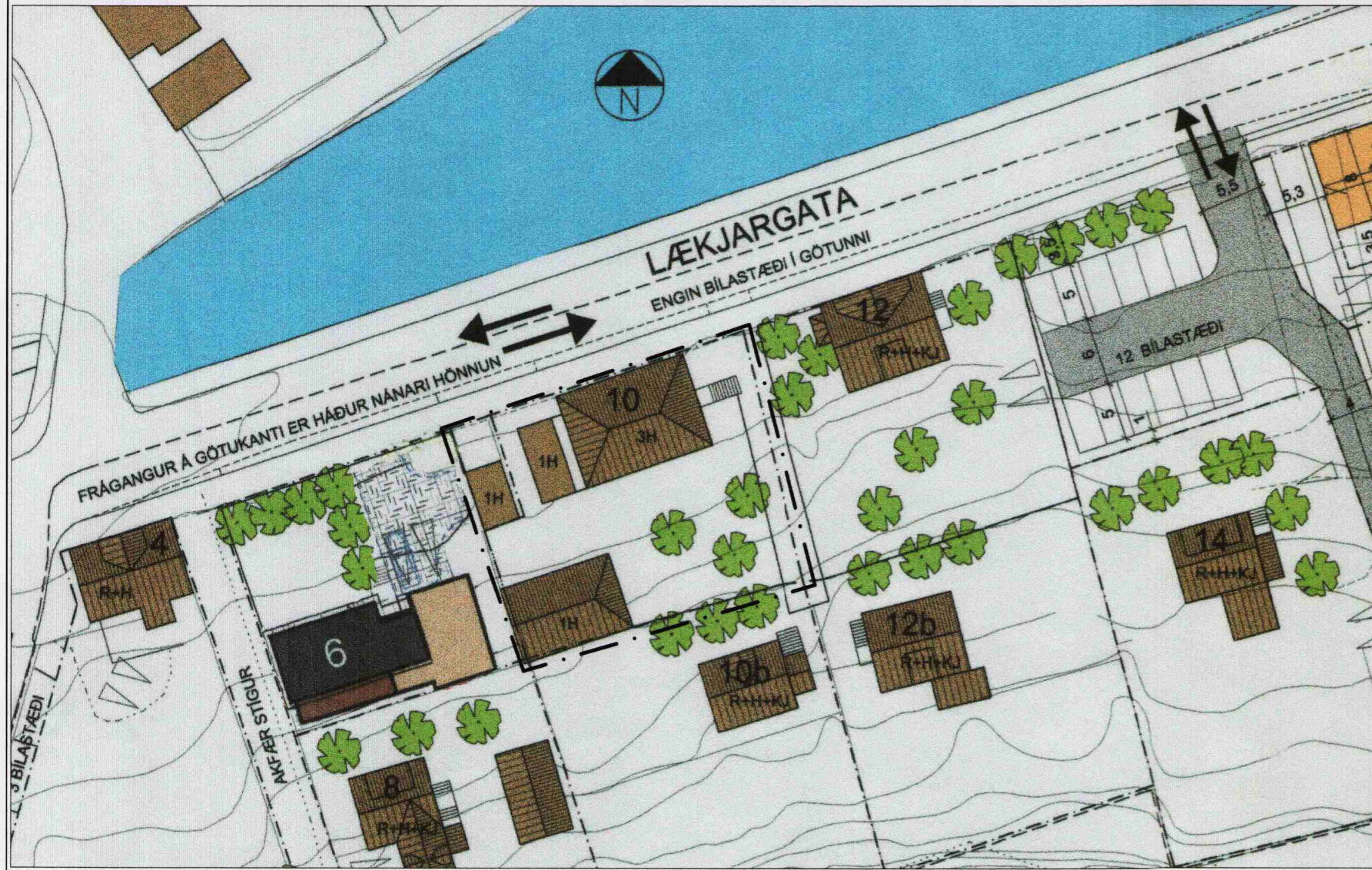
Tillaga að breyttu útlit frá Lækjargötu M.kv.: 1:200



Núverandi útliti, snið A - A M.kv.: 1:200



Tillaga að breyttu útliti, snið A - A M.kv.: 1:200



Núgildandi deiliskipulag Lækjargötu - Hamar, staðfest 29. júní 1999 með síðari breytingum M.kv.: 1:500



Núverandi útlit frá Lækjargötu M.kv.: 1:200

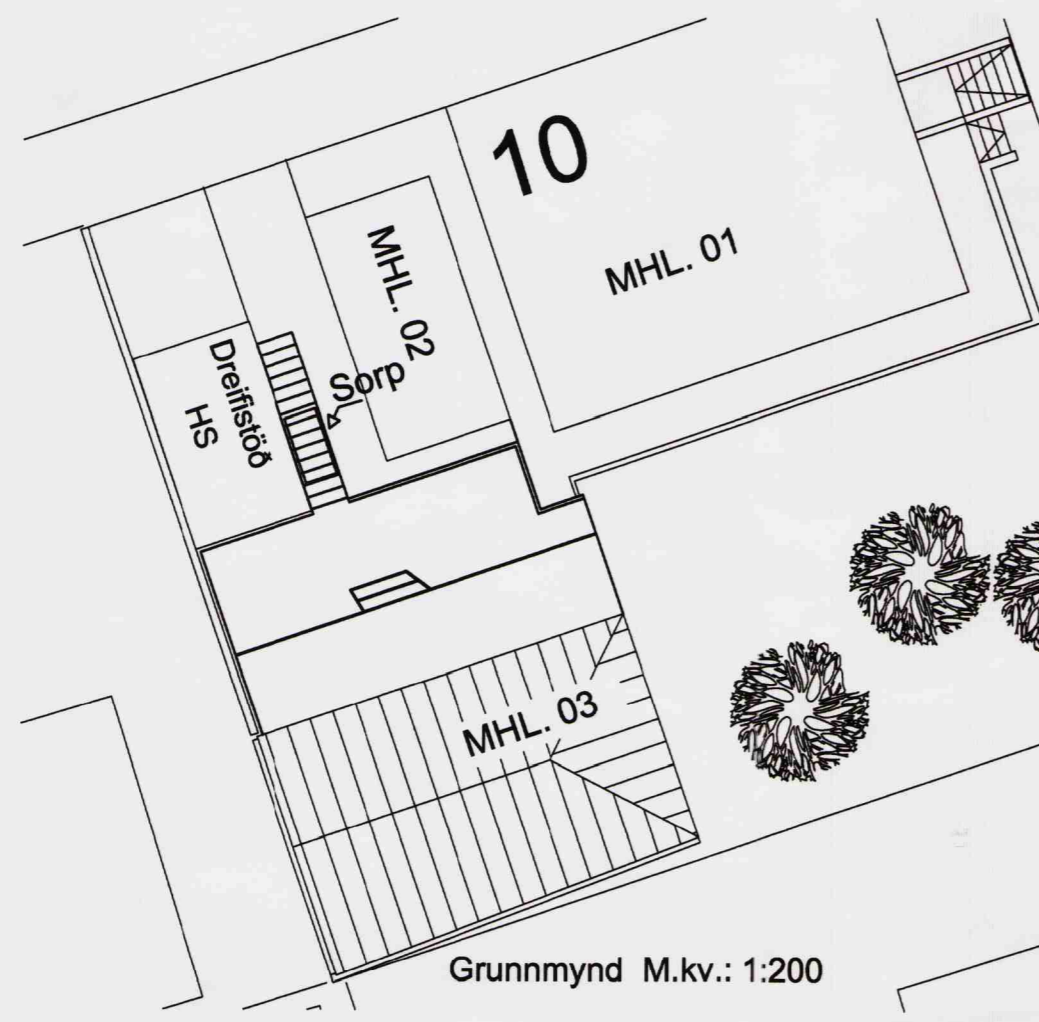
Breyting á gildandi deiliskipulagi

Breytingin felst í því að leyfa sól pall fyrir framan íbúðarbyggingu, Lækjargötu 10, matshluta 03. Þar með talið er skjólveggur úr timbri á lóðamörkum Lækjargötu 10 og 6 ásamt tröppum milli matshluta 02 og dreifistöðvar Hitaveitu Suðurnesja (HS).

Í gildi er skipulag og skilmálar samþykkt af bæjarstjórn Hafnarfjarðar 29. júní 1999 með síðari breytingum.

Breyting tekur einungis til lóðar nr. 10 við Lækjargötu.

Rökstuðningur: Með breytingunni er verið að bæta nýtingu lóðar og fegra umhverfið ásamt því að færa sorpgeymslumál til betri vegar. Sér sorpgeymsla verður undir nýrri tröppu milli matshluta 02 og dreifistöðvar Hitaveitu Suðurnesja (HS).



Grunnmynd M.kv.: 1:200