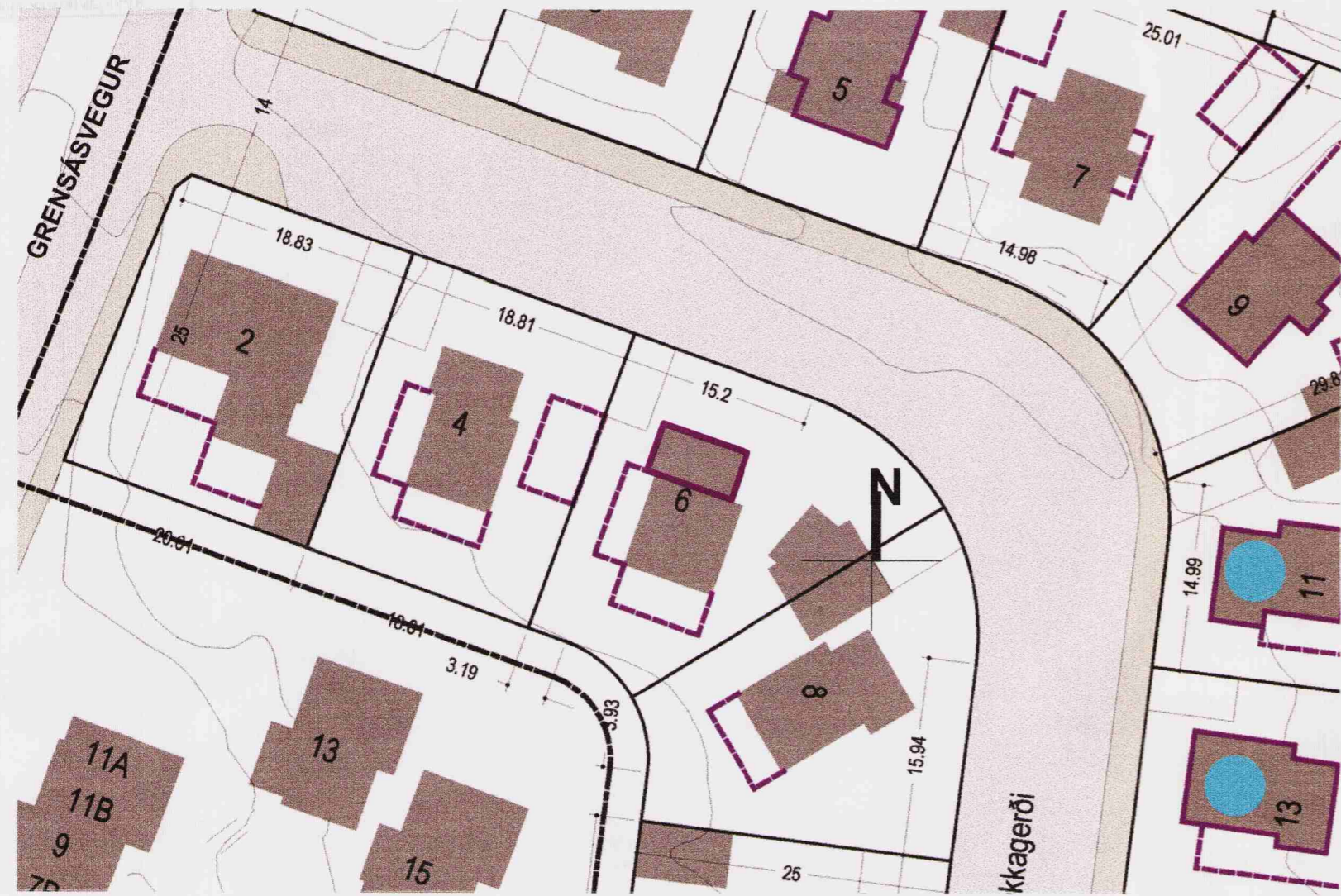
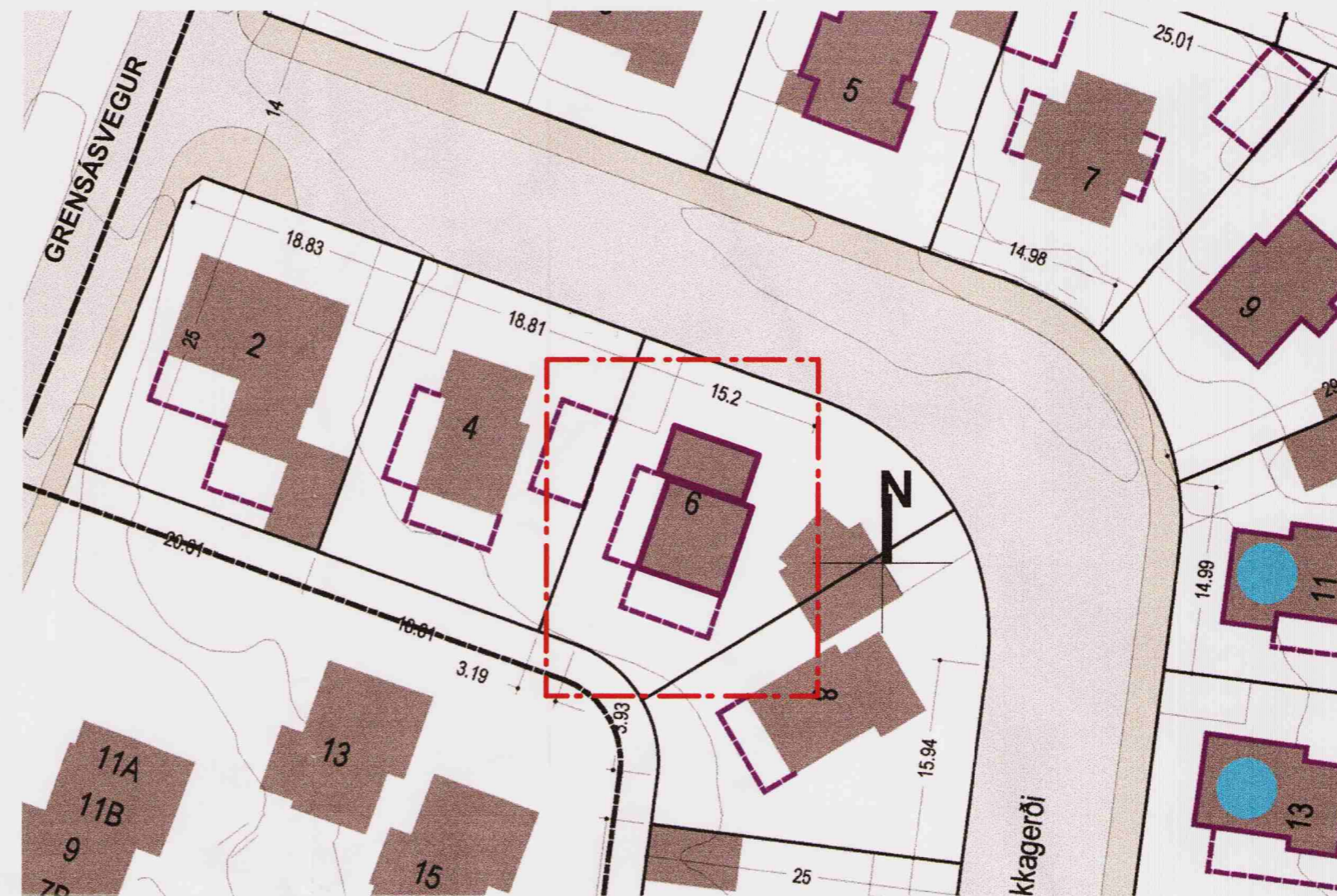


# DEILISKIPULAG TEIGAGERÐISREITUR

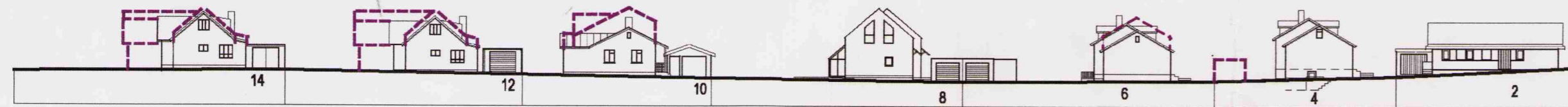
## Breyting á deiliskipulagi fyrir lóð við Bakkagerði 6



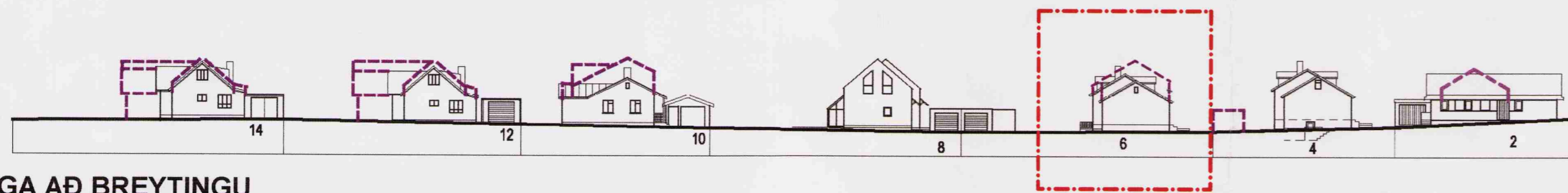
HLUTI GILDANDI SKIPULAGS  
SEM SAMÞYKKT VAR Í BORGARRÁÐI 11.10.2009



TILLAGA AÐ BREYTINGU

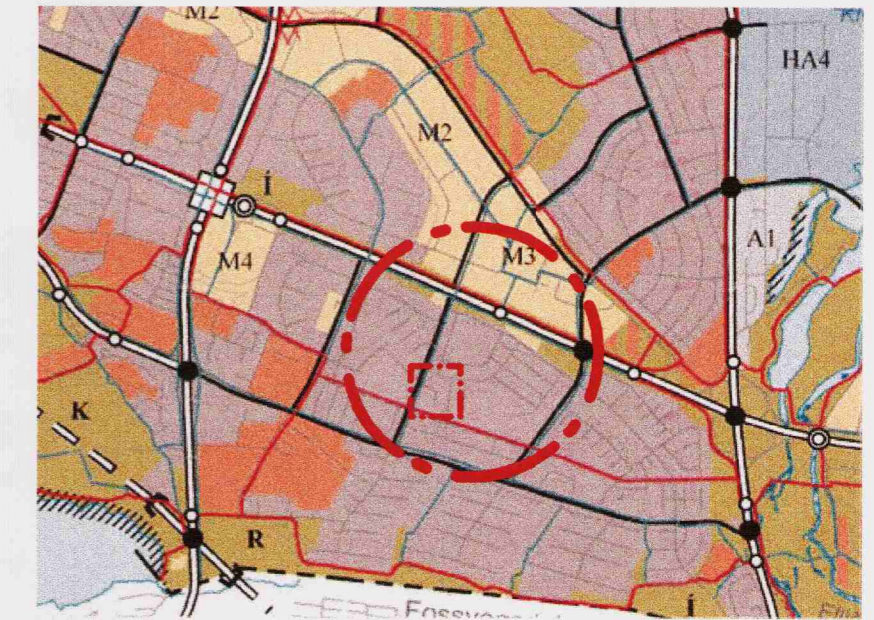


HLUTI GILDANDI SKIPULAGS SEM SAMÞYKKT VAR Í BORGARRÁÐI 11.10.2009



TILLAGA AÐ BREYTINGU

- Núverandi hús
- Núverandi hús má hækka
- Byggingarreitur
- Hús talin hafa verndargildi samkvæmt húsakönnun.
- Mörk breytinga



Hluti aðalskipulags Reykjavíkur 2001-2024, staðsetning breytingar.

### GREINARGERÐ

Gildandi deiliskipulag  
Í gildi er deiliskipulag Teigagerðisreits samþykkt í borgarráði 11.10.2009

Tillaga að breyttu deiliskipulagi  
Sótt er um breytingu á deiliskipulagi fyrir lóð Bakkagerði 6. Breytingin felur í sér stækkun á lóðréttum byggingarreit svo hækka megi rishæð alls hússins um allt að 40 cm frá gildandi skipulagi sem samþykkt var þann 11.10.2009 í borgarráði. Þannig mundi syðri hluti rishæðar ná allt að fullri lofthæð skv. byggingareglugerð. Hámarkshæð frá gólfi rishæðar upp í mæni mun þó ekki fara yfir 3,8m. Þakforminu verður haldið eins og það er.

Að öðru leiti gilda eldri skilmálar óbreyttir.

Helstu stærðir:  
Stærð lóðar: 511,0 m<sup>2</sup>  
Brúttóflatarmál bygginga á lóð: 155,2 m<sup>2</sup>  
Nýtingarhlutfall: 0,3

### MÁLSMÆÐFERÐ

Deiliskipulagsbreyting þessi sem fengið hefur meðferð í samræmi við ákvæði 2. mgr. 26. gr. skipulags- og byggingarlaga nr. 73 / 1997 var samþykkt á

embættisráði skipulagsstjóra þann 19. febr. 2010.

Tillagan var grenndarkynnt frá 15. janúar 2010 með athugasemdafresti til 15. febrúar 2010.

*Þórfriðriksson*

Auglýsing um gildistöku breytingarinnar var birt í B - deild Stjórnartíðinda þann \_\_\_\_\_ 2010.

Borgarsjóður tekur að sér að bæta það tjón sem einstakir aðilar kunna að verða fyrir við breytingu þessa.

### DEILISKIPULAGSTILLAGA FYRIR TEIGAGERÐISREIT

VERK	BAKKAGERÐI 6, 108. REYKJAVÍK
EFNI	BREYTING Á DEILISKIPULAGI
VERK:	09-011
KVARÐI:	1:500
DAÐS:	01.12.2009
TEIKN:	IH
TEIKN NR:	14.001