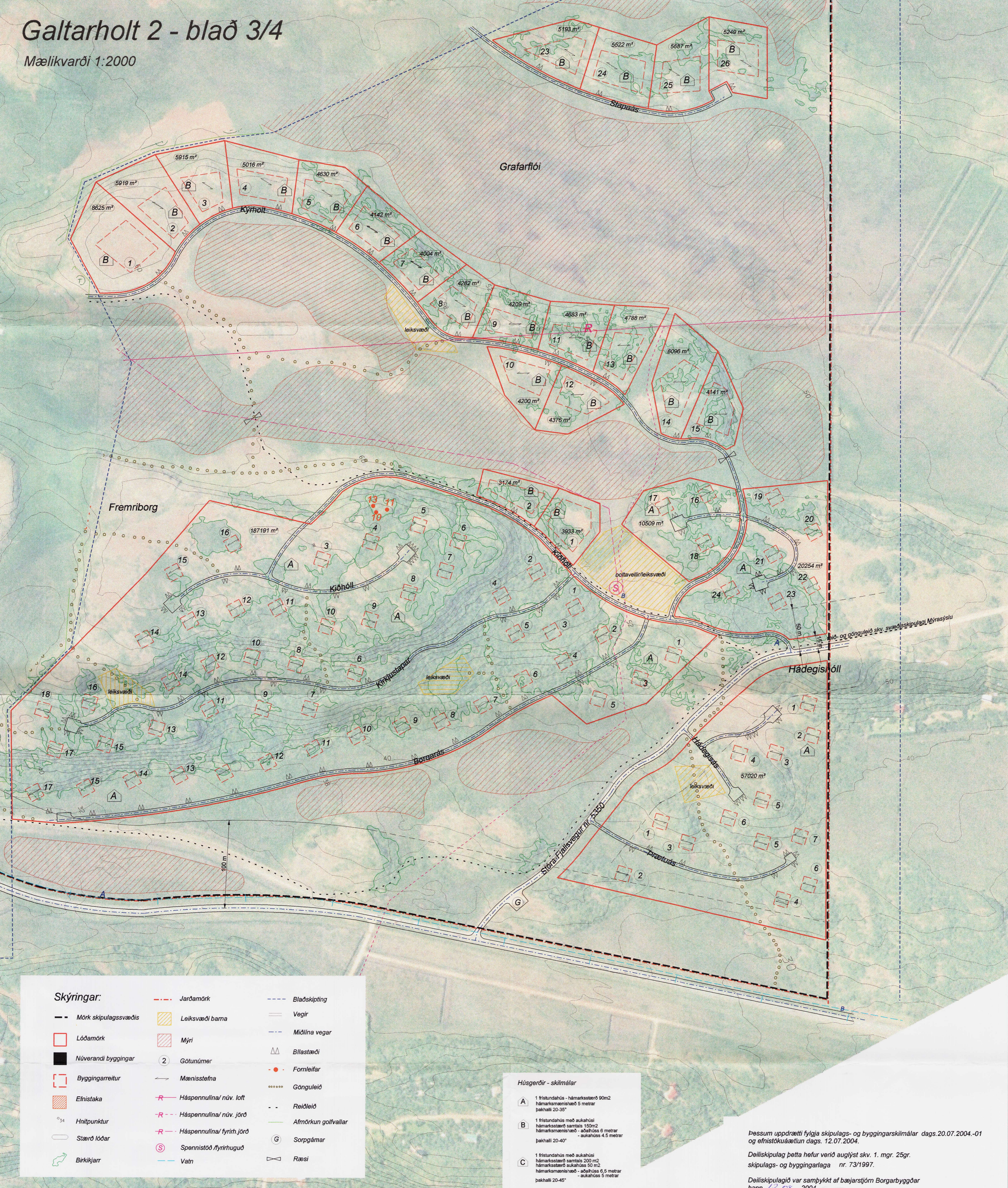


Galtarholt 2 - blað 3/4

Mælikvarði 1:2000



Skýringar:

- | | | |
|--------------------------|-------------------------------|-----------------------|
| --- Mörk skipulagssvæðis | --- Jarðamörk | --- Blaðskipting |
| □ Lóðamörk | Leiksvæði barna | == Vegir |
| ■ Núverandi byggingar | Myri | --- Miðlína vegar |
| □ Byggingarreitur | ② Götunúmer | △ Bilastæði |
| ■ Efnistaka | → Mænisstefna | ● Fornleifar |
| ○ Hnitpunktur | — Háspennullina/ núv. loft | ○ Gönguleið |
| ○ Stærð lóðar | — Háspennullina/ núv. jörd | --- Reiðleið |
| ○ Birkikjarr | — Háspennullina/ fyrirh. jörd | — Afmörkun golfvallar |
| | ○ Spennistöð fyrirhuguð | ○ Sorpgámar |
| | — Vatn | ○ Ræsi |

Húsgæðir - skilmálar

- A 1 fírtundahús - hámarksstærð 90m²
hámarksstærð svæðis 5 metrar
pakhalli 20-35°
- B 1 fírtundahús með aukahúsi
hámarksstærð samtals 150m²
hámarksstærð aukahúss 6 metrar
pakhalli 20-40°
- C 1 fírtundahús með aukahúsi
hámarksstærð samtals 200 m²
hámarksstærð aukahúss 6,5 metrar
pakhalli 20-45°

Sjá einnig greinargerð dags. 20.07.2004. -01

Þessum upprætti fylgja skipulags- og byggingarskilmálar dags. 20.07.2004.-01 og efnistökuáætlun dags. 12.07.2004.

Deiliskipulag þetta hefur verið auglýst skv. 1. mgr. 25gr. skipulags- og byggingarlaga nr. 73/1997.

Deiliskipulagið var samþykkt af bæjarstjórn Borgarbyggðar þann 12.08.2004

Páll S. Þorjónsson

Galtarholt 2

deiliskipulagsupprættur 3/4



| Mkv. | Dags. | Verkefni | Skrárhætti | Teiknað af | Teikn. nr. |
|-------------|---------------|-----------------|--|------------|------------|
| 1:2000/1000 | 20. júlí 2004 | d149-Galtarholt | ra2000-blað3.dgn ref. d149-dellig.dgn | gey/fo | 1 |

| Breyting | Dags. br. | Br. varð á eftirfarandi | Br. teiknuð af |
|----------|------------|--|----------------|
| A | 24.02.2005 | vegtengingum, afmörkun svæðis | |
| B | 15.04.2005 | rafflinur, spennistöðvar, vatnslagnir og texti | |

Skipulagsráðgjafi

Guðlaug Erna Jónsdóttir
Guðlaug Erna Jónsdóttir
arkitekt fal

Borgarbraut 61 • 310 Borgarnes
landlinur@landlinur.is • www.landlinur.is
sími 435 1254