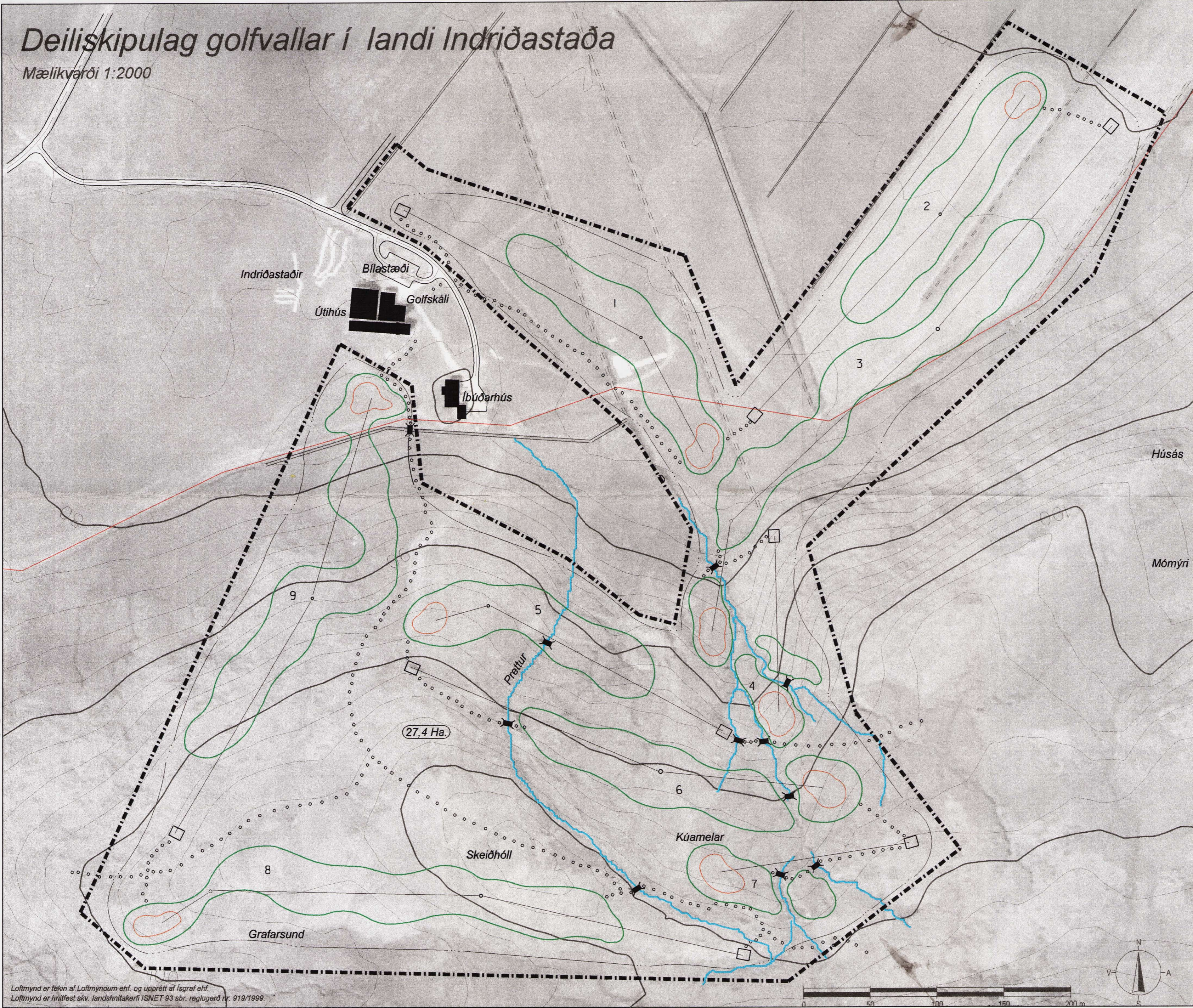


Deiliskipulag golfvallar í landi Indriðastaða

Mælikvarði 1:2000



Skýringar:

- Mörk skipulagssvæðis
 - Stærð skipulagssvæðis
 - Holuflöt
 - Golfbraut
 - Vallarmörk
 - Miðlina brautar
 - Upphafsteigur
 - Núverandi byggingar
 - Skurðir
 - Skurðir aflagðir
 - Straumvatn/Lækur
 - Gönguleið
 - Göngubrú
 - Hítaveita
- Annað:**

Golfvöllur er hannaður af Hanneði Þorsteinssyni golfvallarhönnuði Akranes.

Indriðastaðir í Skorradalshreppi

Þessum uppdrætti fylgja skipulags- og byggingarskilmálar dagssettur 27. jan. 2004.
 Deiliskipulag þetta hefur verið auglýst skv. 1. mgr. 25 gr. skipulags- og byggingarlaga nr. 73/1997.
 Deiliskipulagið var samþykkt af hreppsnefnd þann 2/4 2004.

Dagur H. Skarvén
 Stjóri

Deiliskipulag golfvallar Indriðastaðir | landlinur
 landslagshönnun & skipulag

Mkv.	Dags.	Verkhætti	Skrárheitti	Teiknað af	Teikn. nr.
1:2000	27. jan. 2004	d174-Indriðastaðir	d174-deili-a	GEJLÓ	1
Breyting	Dags. br.	Br. varð á eftirfarandi			Br. teiknuð af
A	13. feb. 2004	Hítaveitulögn sett inn á teikn.			LÓ

Borgarbraut 61, 310 Borgarnes • sími 435 1254
 landlinur@landlinur.is • www.landlinur.is

Skipulagsráðgjafi
S. Askeld
 Sigurbjörg Ósk Askelsdóttir
 Arkitekt FAL FALA

Lofmynd er tekin af Loftmyndum ehf. og upprétt af Ísgraf ehf.
 Loftmynd er hlífest-skv. landsníttakerfi ISNET 93 sbr. reglugerð nr. 919/1999.