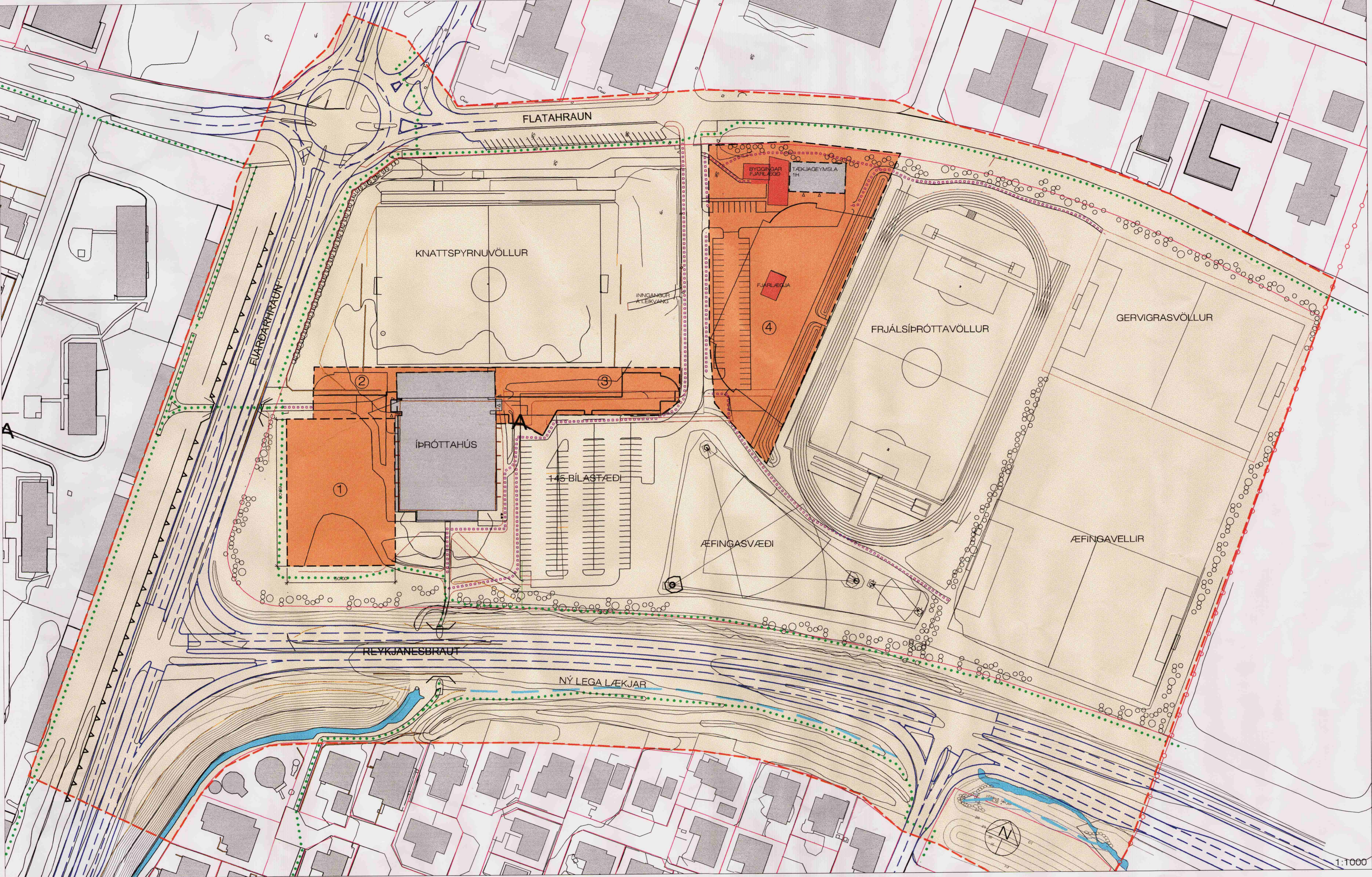


ADALSKIPULAG HAFNARFJÖRDAR 1995-2015



- núverandi byggingar
- byggingar sem á að fjaraeigia
- nýr byggingareltur
- skipulagsmörk / atmarkun svæðisins sem breytingin nær til
- aðalgöngustigur / stofnstigur
- göngustigur
- ný staðsetning lækjar
- breytt Reykjanesbraut og Fjarðarhraun
- sveitafélagsmörk
- lóðarmörk
- undirgöng
- hjóðvarnareggur

GREINARGERÐ

Deiliskipulag þetta nær yfir íþróttasvæði FH og að hluta til Reykjanesbraut sunnan við íþróttasvæðið og Fjarðarhraun vestan við íþróttasvæðið.

Skipulagssvæðið atmarkast af lóðarmörkum byggjar í kringum svæðið til suðurs, vesturs og norðurs og landamörkum Hafnarfjarðar. Gerðarþæjar að austan verðu. Um svæðið liggur ein af aðalhitaveituleiðum sem fæða Hafnarfjarðarbæ. Flytja þarf þá að til að reisa knattspyrnuhúsið.

Skipulagssvæðið er 15,9 ha og þar af er íþróttasvæðið tæp 10 ha.

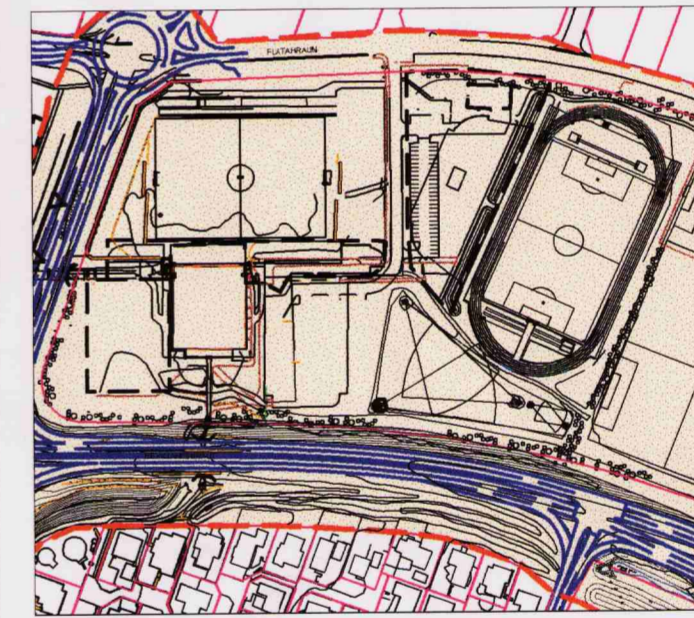
Uppbygging félagsins hefur staðið yfir í mörg ár og fer fram fjölbreytt starfssemi innan þess. Í deiliskipulaginu eru sett fram framtíðarform félagsins um uppbyggingu á svæðinu. Gerð er ráð fyrir að byggð verði við núverandi íþróttahús félagsaðstaða, búningsherbergi og stuka. Einnig er gerð ráð fyrir byggingu knattspyrnuhúss og húsi fyrir frjálsíþróttakun.

1. Knattspyrnuhús ca 3000 m²
2. Félagssvæði ca 2000 m²
3. Búningsherbergi og stuka ca 4000 m²
4. Frjálsíþróttahús ca. 4600 m²

Leyfileg hámarks mænishæð frá aðkomukóta er 13m. Loftast skal við að koma gölfkóta knattspyrnuhúss og frjálsíþróttahúss eins notalega og mögulegt er til að draga úr umfangi húsanna.

Bílastæði á lóðinni eru rúmlega 150 bílastæði af því skal 1 % vera stæði fyrir fatlaða. Þegar um stórar uppákomur er að ræða á svæðinu er gerð ráð fyrir að hægt sé að leggja bílum á bílastæði á bæjarlandi utan íþróttasvæðisins.

Deiliskipulagið gerir ráð fyrir að Reykjanesbraut verði fjórar akreinar þar sem hún liggur um deiliskipulagsvæðið. Með framkvæmdinni í haldi verður lögð áhersla á bætt hjóðveg með hjóðálmum. Framkvæmdir eru áætlaðar á árunum 2004-2005. Lagning Reykjanesbrautar mun óhjákvæmilega hafa rask í för með sér. Töluvert rask verður á ræktubum gróðurvæðum bæjarins, grassvæði, trjá- og runnaeðum. Ennfremur á náttúrulegum gróði. Lækurinni liggur að mestum hluta í vel grónum farveg. Umhökunsvatskotslækur verður endurmótaður á kalla.



LAGNALEIÐIR

Deiliskipulagið byggir á greinargerð Línuhönnunar þar sem gerð er grein fyrir hjóðvæði og mótvegisáæðum sem lágú til grunnvallar ákvæðunar Skipulagsstofnunar dags. 24. feb. 2004 þar sem framkvæmdin var ekki talin matsskild. Greinargerð þessi er hluti af deiliskipulaginu.

Heimilab hefur verið af heilbrigðisnefnd Hafnarfjarðar og Kópavogsvæðis á fundi þann 24.mai 2004 að þetta fráviki í samkvæmt reglugerð 933/1999 um hávæða.

DEILISKIPULAG ÞETTA VAR SAMÞYKKT Í SKIPULAGS- OG BYGGINGARRÁÐI HAFNARFJÖRDAR

ÞANNI 2. apríl 2004

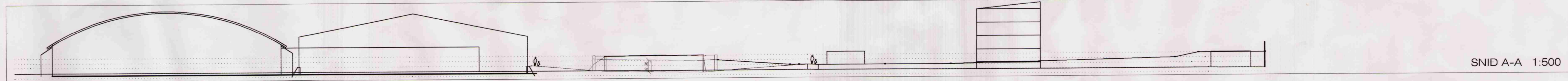
 FH SKIPULAGS- OG BYGGINGARRÁÐS HAFNARFJÖRDAR

DEILISKIPULAG ÞETTA, SEM FENGIÐ HEFUR MEDFERÐ SKV. 1. MGR. 26. GR. SKIPULAGS- OG BYGGINGARLAGA NR. 73/1997 VAR SAMÞYKKT Í BÆJARSTJÓRN HAFNARFJÖRDAR

ÞANNI 8. júlí 2004

 BÆJARSTJÓRN HAFNARFJÖRDAR

SKIPULAGSSTOFNUN HEFUR FENGIÐ ÞESSI GÖGN TIL YFIRFERÐAR Í SAMRÆMI VÐ LOG NR. 73/1997



SNID A-A 1:500

DEILISKIPULAG FYRIR KAPLAKRIKA, ÍÞRÓTTASVÆÐI FH, SKIPULAGSREITUR 3.2.3

SKIPULAG- OG BYGGINGAREFTIRLITSDEILD
 HAFNARFJÖRDAR, 26.11.2003
 br. í júní eftir athugasemdir frá Skipulagsstofnun.

