

FYRIR BREYTINGU

EFTIR BREYTINGU



-  Mörk deiliskipulagsbreytingar
-  Byggingarreitur
-  Bindandi byggingarlína
-  Hæð byggingar
-  Bifreiðastæði
-  Lóðamörk
-  Flatarmál lóðar

DEILISKIPULAG ÞETTA, SEM FENGIÐ HEFUR MEÐFERÐ SKV. 1. MÁLSGREIN 26. GREINAR SKIPULAGS- OG BYGGINGARLAGA NR. 73/1997 VAR SAMÞYKKT Á FUNDI SKIPULAGS- OG BYGGINGARFULTRÚA

ÞANN 2. janúar 2008

Trúnaður
 SKIPULAGS- OG BYGGINGARLAGA TRÚA HAFNARFJARÐAR


SKIPULAGSSTOFNUN HEFUR FENGIÐ ÞESSI GÖGN TIL YFIRFERÐAR SKV. LÖGUM NR. 73/1997

DEILISKIPULAGSBREYTING ÞESSI ÖDLAST GILDI

ÞANN _____



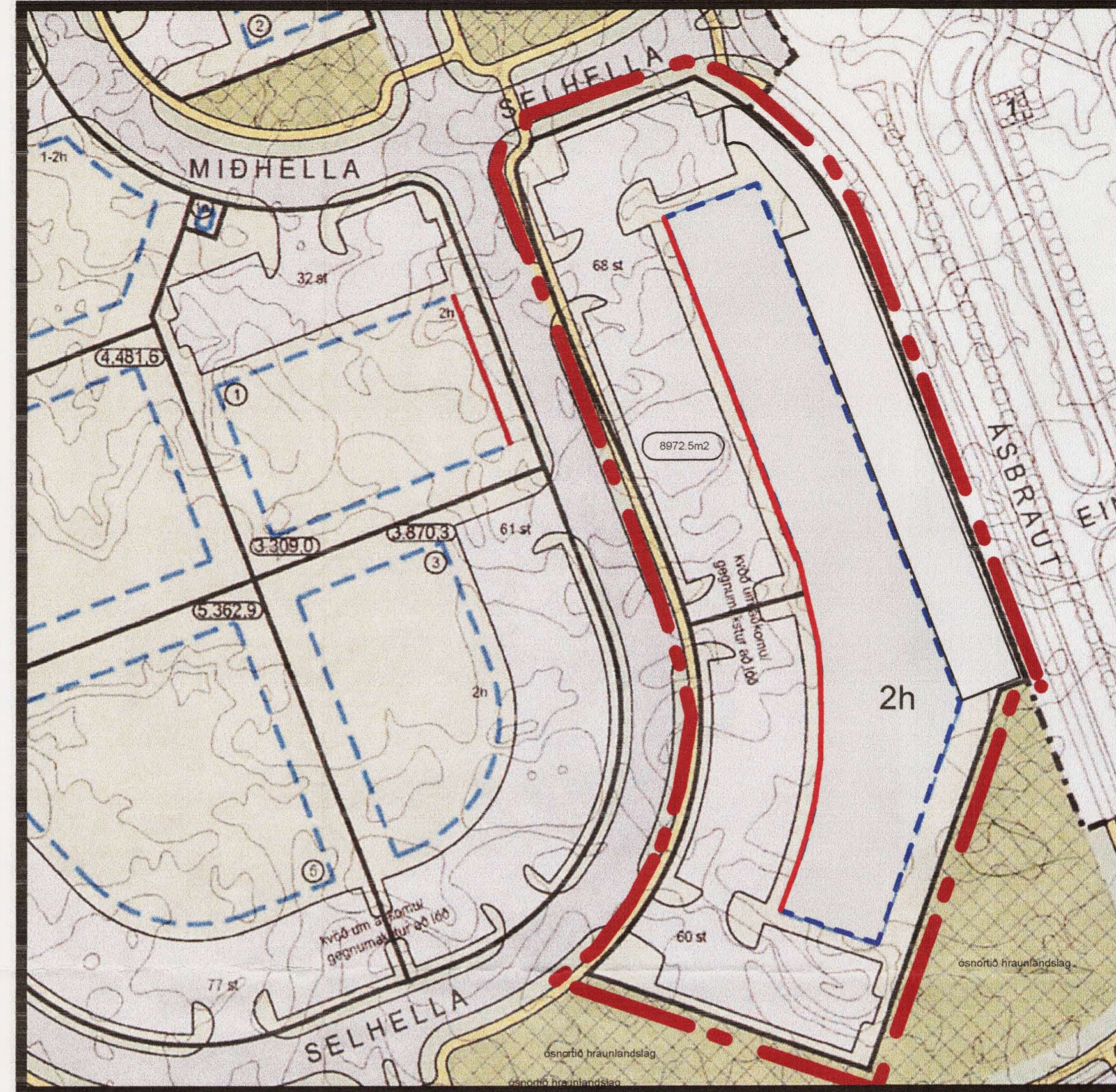
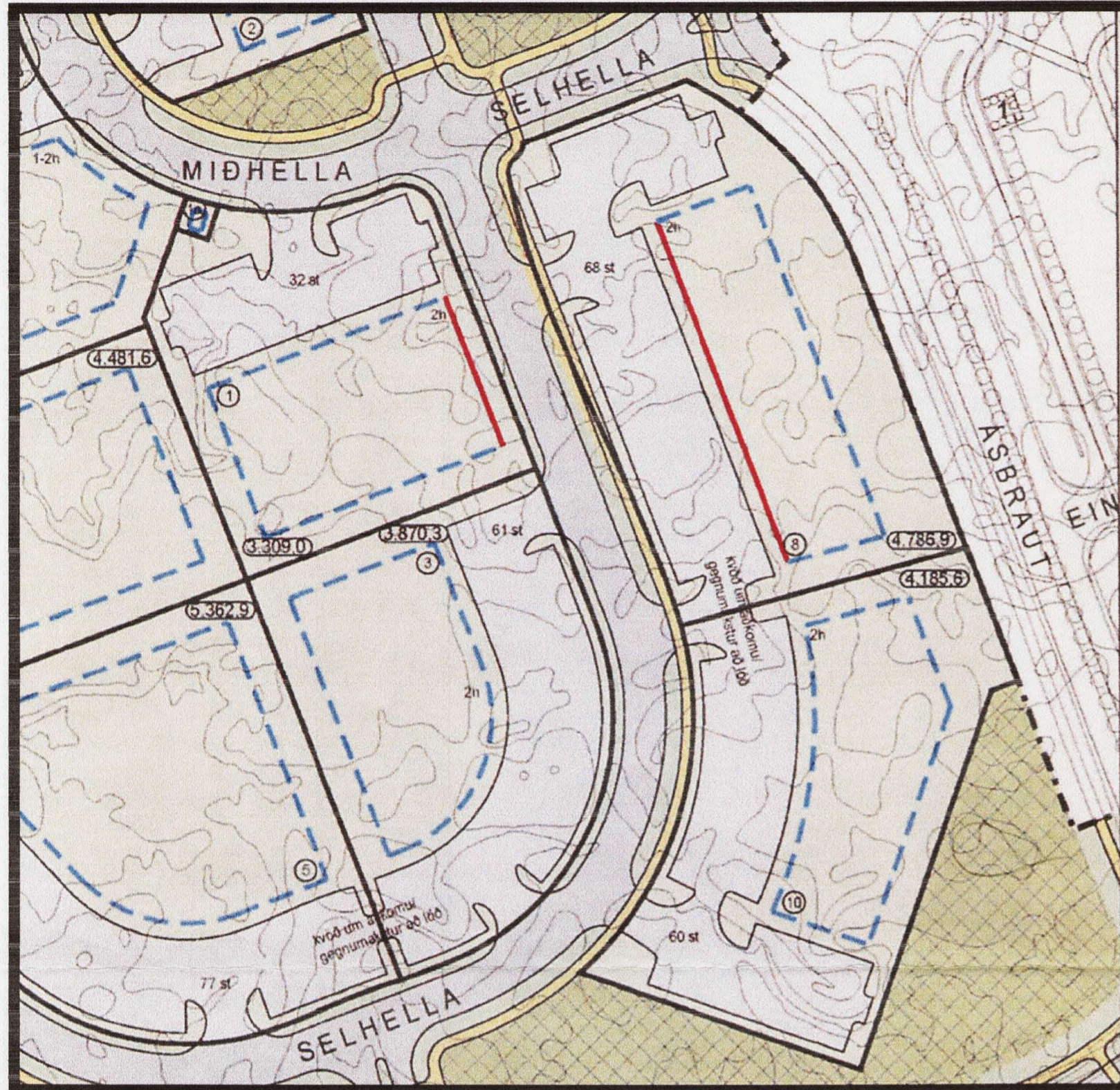
BÆJARSKIPULAG HAFNARFJARÐAR

SELHRAUN NORÐUR, HAFNARFIRÐI

DEILISKIPULAGSTILLAGA
 DAGS. 29.10.2007
 M. 1:2000



Gunnlaugur Ó. Johnson arkitekt FAI
 Kt. 080657 7819
 Tryggvagötu 16, 4. hæð, 101 Reykjavík,
 Sí. 562 1689 og 864 2625
 Netfang: goj@centrum.is
 Veffang: www.centrum.is/goj



Deiliskipulag hluta reitar Selhrauns norður, Hafnarfirði
 Samþykkt af Bæjarsjórn Hafnarfjarðar 3. 10.2006 og öðlaðist gildi 6.10.2006

Tillaga að breyttu deiliskipulagi hluta reitar Selhrauns norður, Hafnarfirði

Greinargerð.

Í gildandi deiliskipulagi er gert ráð fyrir 2 stakstæðum byggingum á 2 stakstæðum lóðum, númer 8 og 10 við Selhelli. Breytingin felst í að lóðirnar verði sameinaðar og að heimiluð verði ein samfelld bygging á lóðinni. Jafnframt að leyfilegur hámarks gólfplötur lóðarinnar aukist úr 3.840 m² í 4.500 m². Lóðin er sameinuð 8973.3m², og yrði leyfilegt nýtingarhlutfall lóðarinnar því 0.5015.

Aðkoma að lóðinni verður frá Selhelli eins og gert er ráð fyrir í gildandi deiliskipulagi. Bílastæði á lóðinni verði beggja vegna hússins og við báða enda þess, eins og þurfa þykir. Samanlagður bílastæðafjöldi á lóðinni uppfylli kröfu um 1 stæði fyrir hverja 30 m².

Byggingarreitur lóðarinnar er sá sami og í gildandi deiliskipulagi, að viðbættum lengingum hvors um sig að núverandi lóðarmörkum, sbr. upprátt. Bindandi byggingarlína þýðir að húshlið skal að meginhluta standa í þeirri línu. Skyggni og svalir mega þó ná út fyrir byggingarreit. Í byggingunni er gert ráð fyrir margs konar starfsemi ss. skrifstofum, verslunum og verkstæðum.

Að öðru leyti gilda áður samþykktir skilmálar.