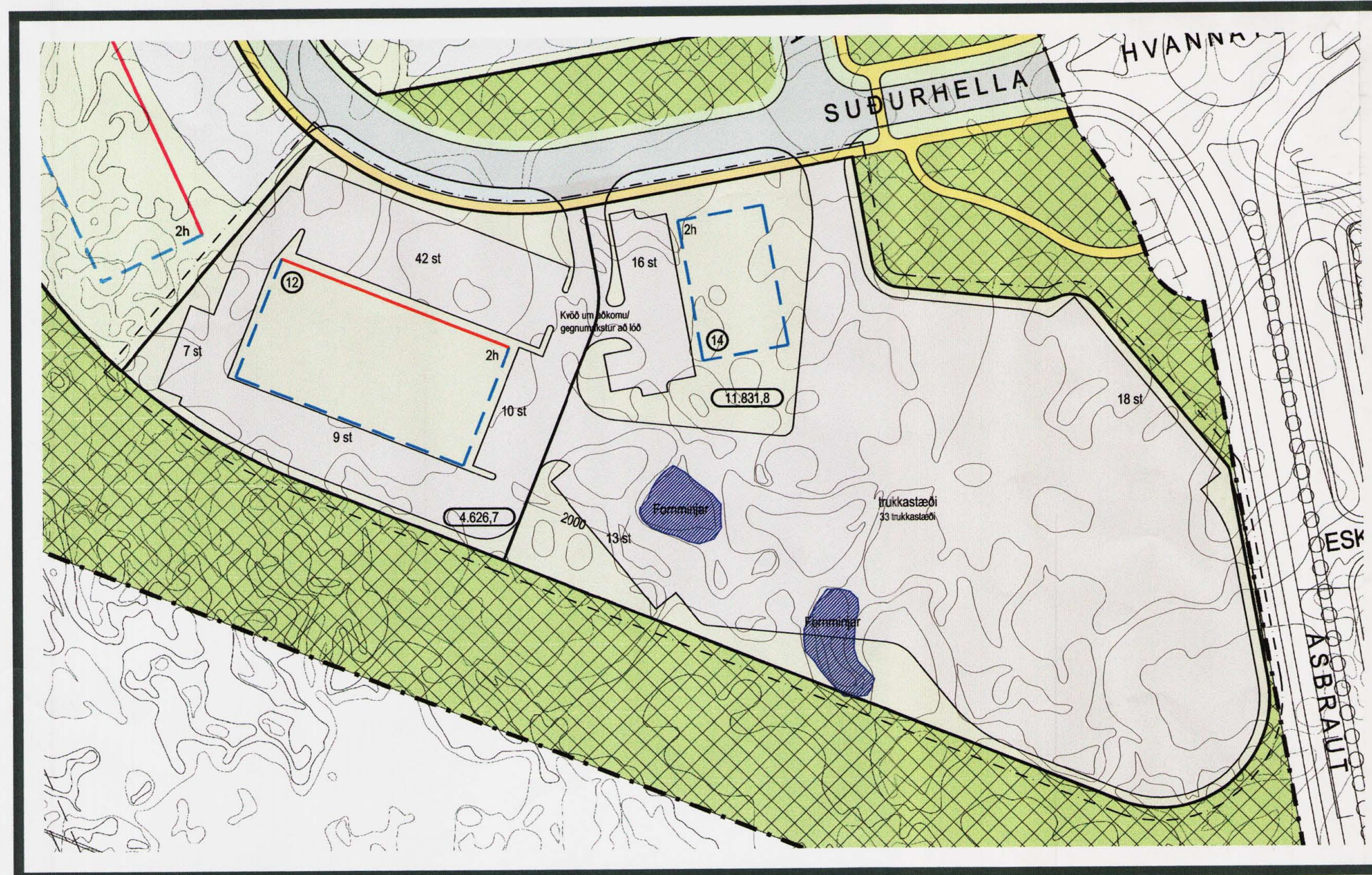


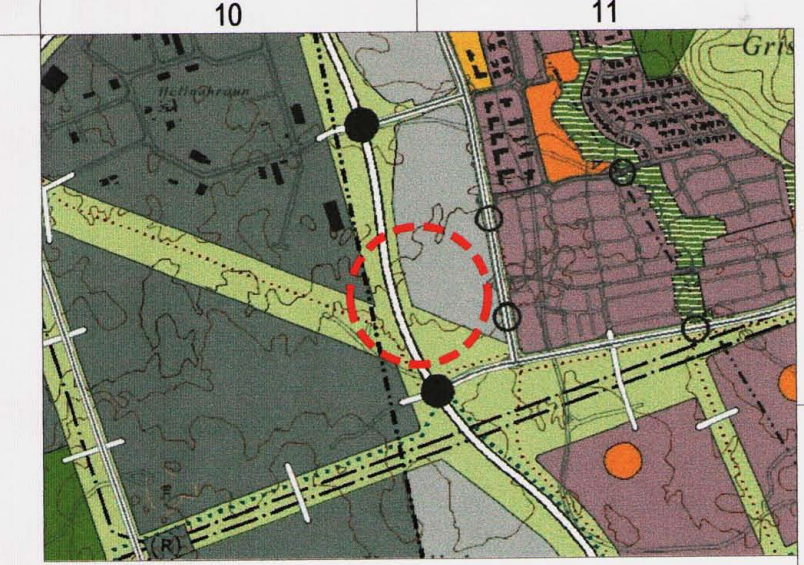
# Selhraun suður deiliskipulag, Suðurhella12.



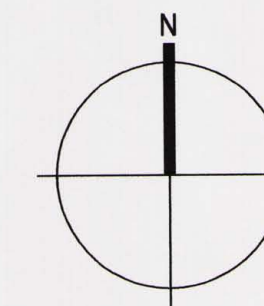
Hluti af gildandi deiliskipulagi samþykktu í bæjarstjórn 3.10.2006 með síðari breytingum Mkv. 1:1000



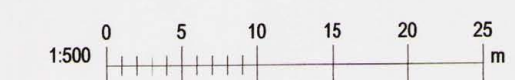
Tillaga að breytingu á deiliskipulagi Mkv. 1:1000



Hluti af aðalskipulagi Hafnarfjarðar 2005-2025



TÁKN	
	mörk skipulagssvæðis
	ósnotið hraun
	gras / gróður
	göngustigar
	götur
	bilastæði
	fiöldi bilastæða
	lóðir
	lóðamörk
	byggingarreitir
	bundin byggingarlína
	númer lóða
	stærð lóðar
	hæð byggingar
	akstursteina
	helgunarlína Krisuvíkurvegar
	undirgöng
	fomminjar



## Greinargerð

### Núverandi ástand

Í gildi er samþykkt deiliskipulag fyrir Selhraun suður ásamt tilheyrandi deiliskipulagsskilmálum. Samkvæmt deiliskipulagi er lóðin við Suðurhella 12 sem er um 4.027,4 m<sup>2</sup> að stærð ætluð fyrir grenndarstöð til flokkunar á úrgangi til endurvinnslu. Fallið hefur verið frá að nýta lóðina fyrir slíka starfsemi og hefur henni verið úthlutað til atvinnufyrirtækis.

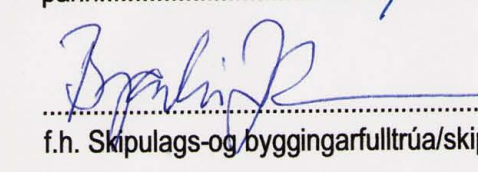
### Tillaga að breytingu á deiliskipulagi

Tillagan gengur út frá því að lóðin verður stækkuð úr 4.027,4 m<sup>2</sup> í allt að 4.700 m<sup>2</sup>. Að heimilt verði að byggja á lóðinni mannvirki allt að 2.400 m<sup>2</sup> að stærð á 2 hæðum í stað einnar hæðar byggingar. Hámarks hæð byggingar verður 7,5 m. í stað 5,0 m. Bilastæðakrafa verður eitt stæði á hverja 30 m<sup>2</sup> skrifstofu og verslunarymis og eitt stæði á hverja 100 m<sup>2</sup> geymslurymis. Að öðru leyti gilda sömu skilmálar.

### Samþykktir:

Deiliskipulag þetta sem fengið hefur meðferð skv. 2. mgr. 26. gr. skipulags- og byggingarlaga nr. 73/1997 var samþykkt hjá ~~Skipulags- og byggingarfulltrúa~~ Hafnarfjarðar

Þann: 19.12.2007

  
f.h. Skipulags- og byggingarfulltrúa/skipulags- og byggingarfulltrúa Hafnarfjarðar



Skipulagsstofnun hefur fengið þessi gögn til yfirferðar í samræmi við lög nr. 73/1997.

Bæjarstjórn Hafnarfjarðar lýsir því yfir að bætt verði sannanlegt tjón er einstaka aðilar verða fyrir við breytinguna.

**KRark** Kristinn Ragnarsson arkitekt ehf.  
Suðurlandsbraut 4a - 3. hæð, 108 Reykjavík, Ísland  
Sí. 564.2255 - Fax. 544.4225  
Kt. 581298.3589 - www.krark.is - krark@krark.is

Suðurhella 12	
Hafnarfjörður	
Tillaga að breyttu deiliskipulagi Selhraun suður deiliskipulag, Suðurhella12	
Verknúmer: 07023AI	Verkefnastjóri: YAI
Hönnun: KR.YAI	Teiknað: RCM
Yfirfarið: KR	Samþykkt: Kristinn Ragnarsson Kt. 120944.2669
Mælikvarði: 1:1000	Dagsetning: 05.11.2007
Skrá: 07023AI-U101.dwg	Blað: U101