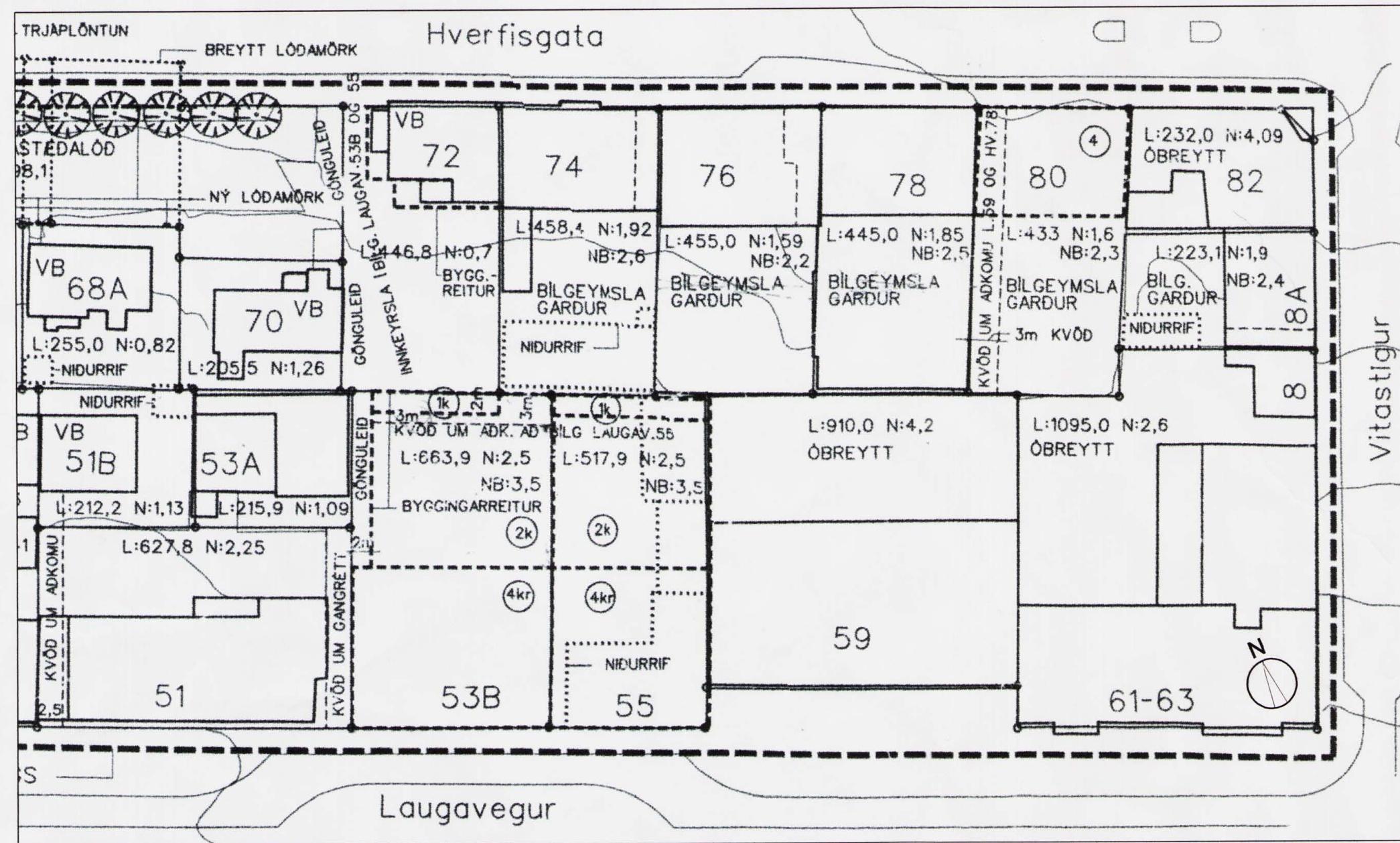


Breyting á Deiliskipulagi Reitur 1.173.0

Laugavegur 55



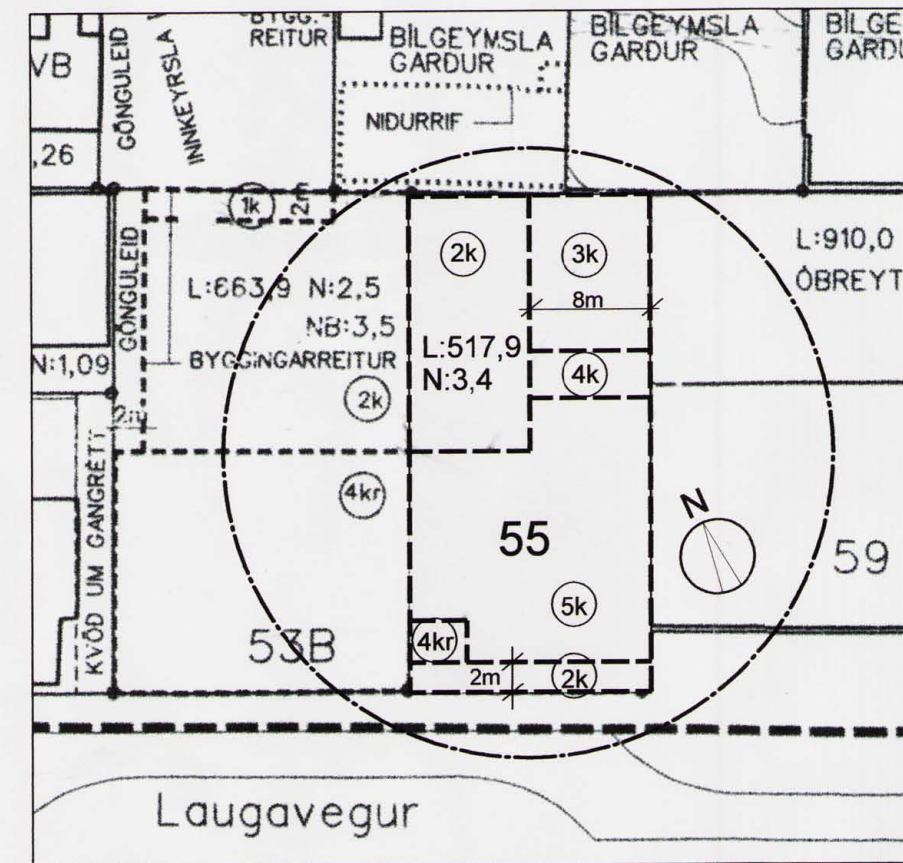
Gildandi deiliskipulag samþykkt 26.10.1999, mkv.1:500

Tillaga að breyttum skilmálum á lóðinni nr. 55 við Laugaveg:

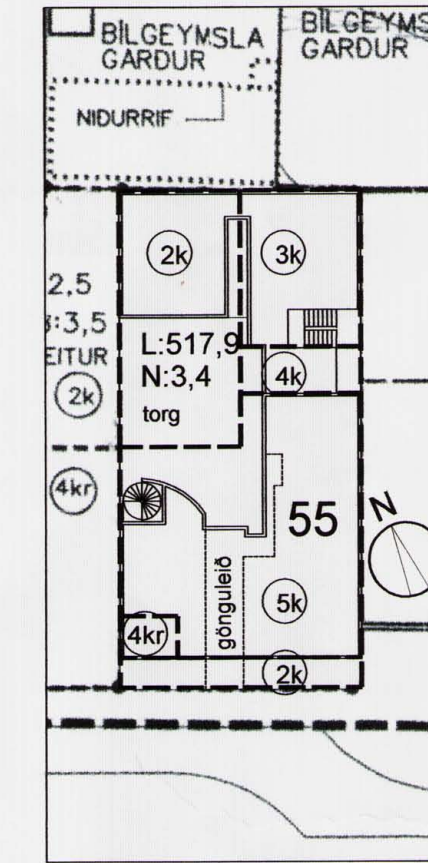
Sýst á lóðinni er lagt til að byggðar verði 5 hæðir, í stað 4 hæða og ríshæðar. Þar sem húsið liggur að húsi nr. 53 er þó haldið í súðina sem snýr út að Laugavegi. Mesta leyfilega þakhæð eykst ekki frá núverandi skipulagi.

Meðfram gaffinum á Laugavegi 55, mun rísa 5 hæða húsræma sem stallast niður í áttina að Hverfisgötu.

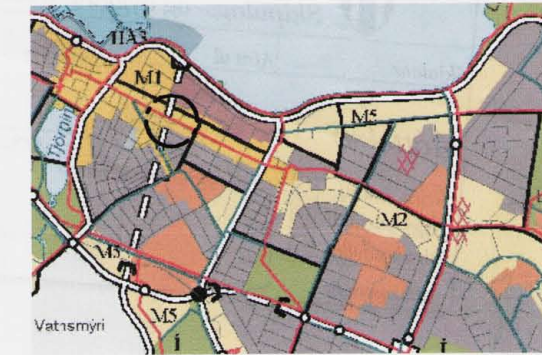
Ekki er nýtt heimild til að byggja bílarkjallara undir nýbyggingar og aka í gegnum bílarkjallara að nr. 53B



Breyttir skilmálar, mkv.1:500



Breyttir skilmálar, ásamt byggingu, mkv. 1:500



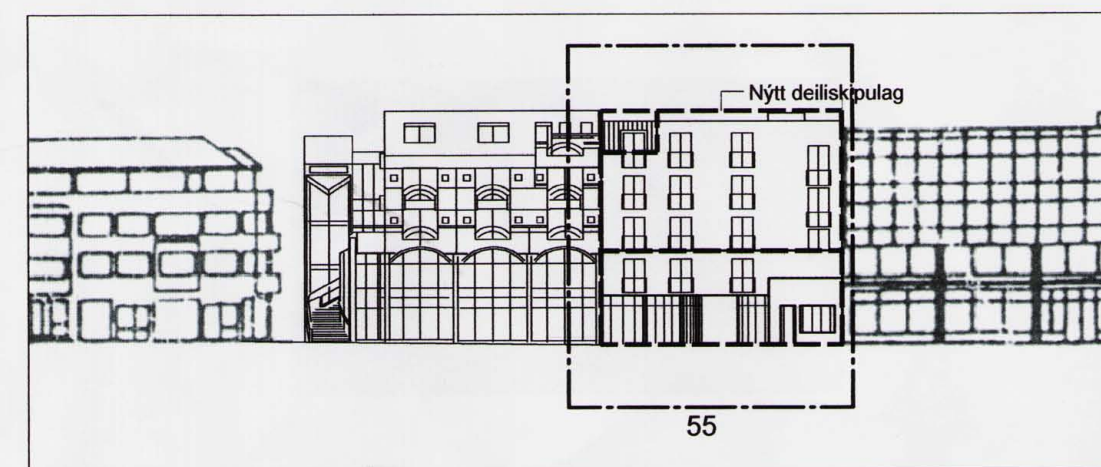
Aðalskipulag Reykjavíkur- miðborg



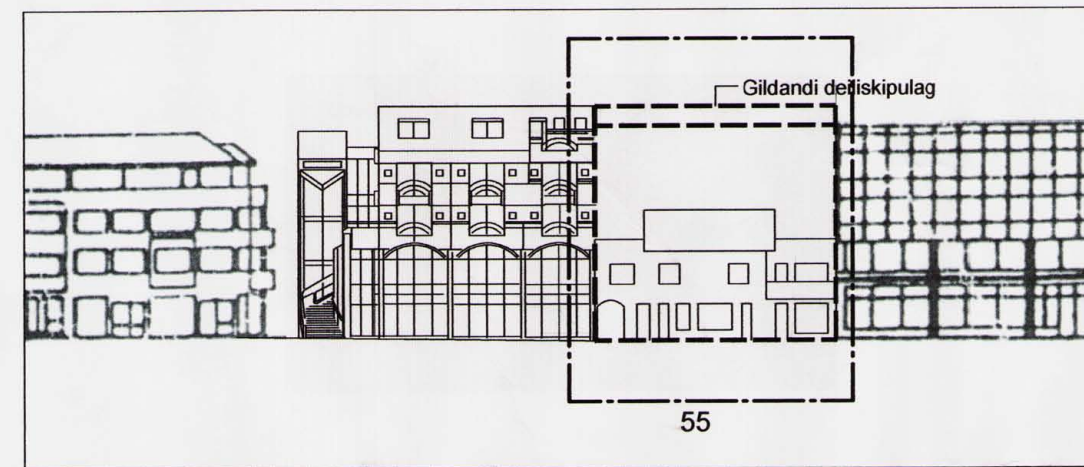
Miðborg Reykjavíkur- Laugavegur- deiliskipulag

SKÝRINGAR

- afmörkun deiliskipulagsreits
- hámarks byggingarreitur
- lóðamörk
- L:000,0 lóðarstærð í m²
- húsnúmer
- hæð/kjallari/nýtanlegt ris
- hámarksnýtingarhlutfall lóðar
- hámarksnýtingarhlutfall lóðar ásamt bílgeymslu



Götumynd að Laugavegi eftir breytingu, mkv.1:500



Götumynd að Laugavegi fyrir breytingu, mkv.1:500



Kennisnið í gegnum Laugaveg 55 eftir breytingu, nýtt deiliskipulag, mkv.1:500



Kennisnið í gegnum Laugaveg 55 eftir breytingu, gildandi deiliskipulag, mkv.1:500

Breytt deiliskipulag að Laugavegi 55:

Lóð NHL. án bílg.

517,9 3,4

Gildandi deiliskipulag að Laugavegi 55, samþykkt 26.10.1999:

Lóð NHL

517,9m² 1,24

Gildandi skilmálar fyrir lóðina Laugavegur 55:

Lóð max NHL. án bílg. max NHL. m. bílg.(NB)

517,9 2,5 NB. 3,5

Deiliskipulagsbreyting þessi sem fengið hefur meðferð í samræmi við ákvæði 2.mgr.26. gr. skipulags- og byggingarlaga nr. 73/1997 var samþykkt í SKIPULAGSRÁÐI þann 18. okt. 2005.

Tillagan var grenndarkynnt frá 16. ág. 2006 með athugasemdafrest til 13. sept. 2006

Auglýsing um gildistöku breytingarinnar var birt í B-deild Stjórnartíðinda þann _____ 200_.

Helga Þrágadóttir

Borgarsjóður tekur að sér að bæta það tjón sem einstakir aðilar kunna að verða fyrir við breytingu þessa.

LAUGAVEGUR 55
BREYTING Á DEILISKIPULAGI
MKV. 1:500
ÁG. 2006