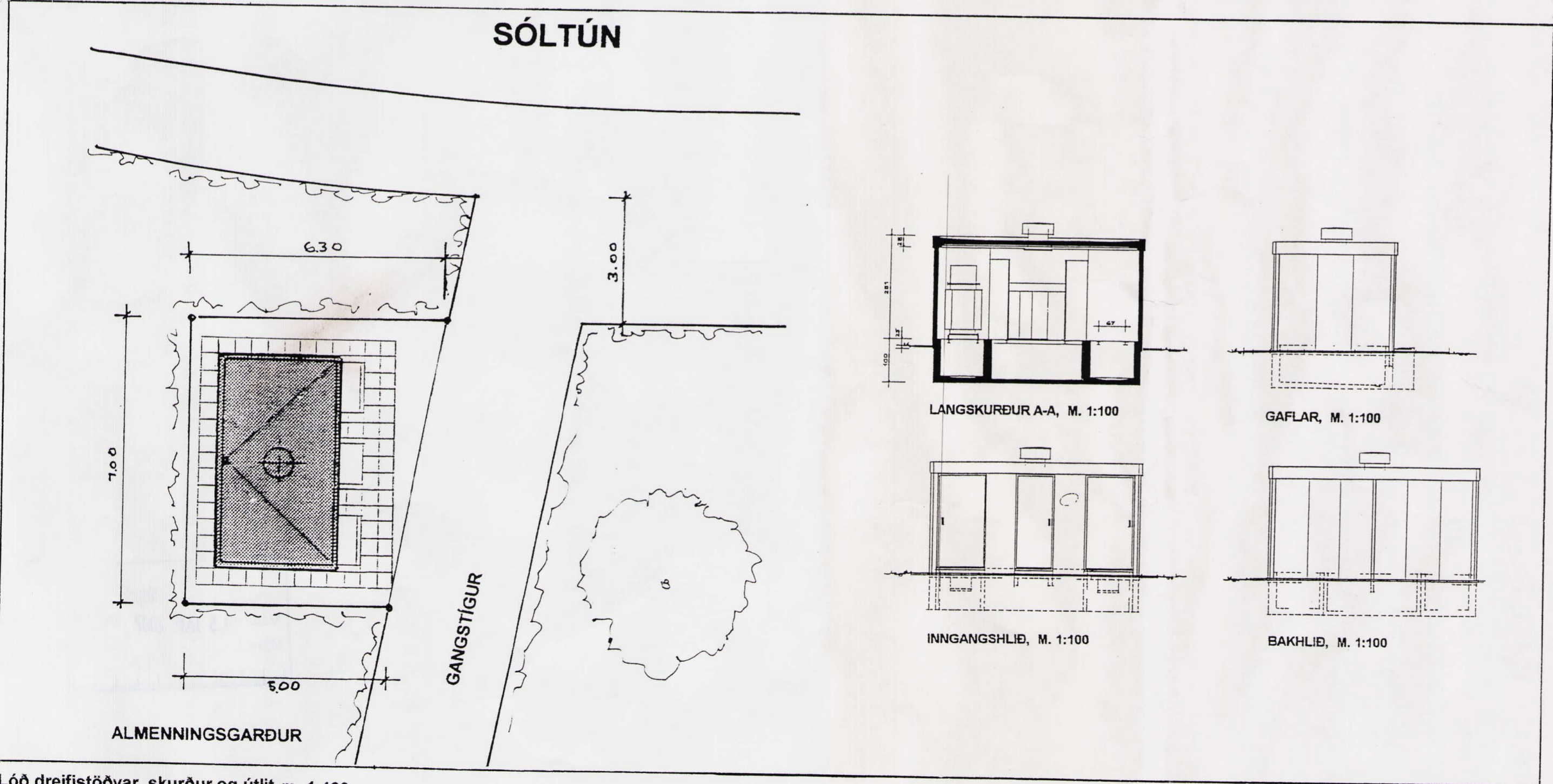


ADALSKIPULAG REYKJAVÍKUR 2001-2024

- Skýringar**
- Mörk deiliskipulags og lóðarmörk 5,0 x 7,0 m
  - - - Byggingareitur fyrir dreifistöð 3,0 x 5,1m
  - Gróður

Hluti gildandi deiliskipulags samþykktu í borgarráði 3.febrúar 2005, m. 1:1000

Tillaga að breytingu deiliskipulags, m.1:1000



Lóð dreifistöðvar, skurður og útlit, m. 1:100

**Greinargerð / skilmálar**  
 Afmarka skal lóð fyrir dreifistöð við Sólún á svæði sem skilgreint er sem almenningsgarður. Stærð lóðar sé 5,00x7,00 m. Aðkoma að lóðinni sé frá bilastæði við Sólún 4. Dreifistöðin er byggð úr forsteyptum einingum, stærð stöðvarinnar er 5,10x3,00m hæð stöðvarinnar ofan frágengings yfirborðs á lóð er 2,66 m, utan loftunartúðu á þaki (ca. 30 cm).  
 Að öðru leyti gilda skilmálar deiliskipulags samþykkt 3.febrúar 2005.

Deiliskipulagsbreyting þessi var í grendarkynningu frá 29. ágúst til 26. september 2006

Deiliskipulagsbreyting þessi sem grenndarkynnt hefur verið skv. 2.mgr. 26 gr.7. mgr.43.gr. skipulags-og byggingarlaga nr. 73/1997, var samþykkt þann 12. júní 2007 í SKIPULAGSRÁÐI

Deiliskipulagsbreyting þessi var birt í B-deild Stjórnartíðinda þann 2006.

*E. Agustla Smijörvaldsson*

Borgarsjóður tekur að sér að bæta það tjón sem aðilar verða fyrir við kynningu þessa.

Desember 2006  
*Ferdinand Alfredsson*  
**FERDINAND ALFREDSSON**

arkitekt, TEIKNISTOFAN ENGJAVEGI 6  
 104 Reykjavík Sími 5526670 Fax 5540500