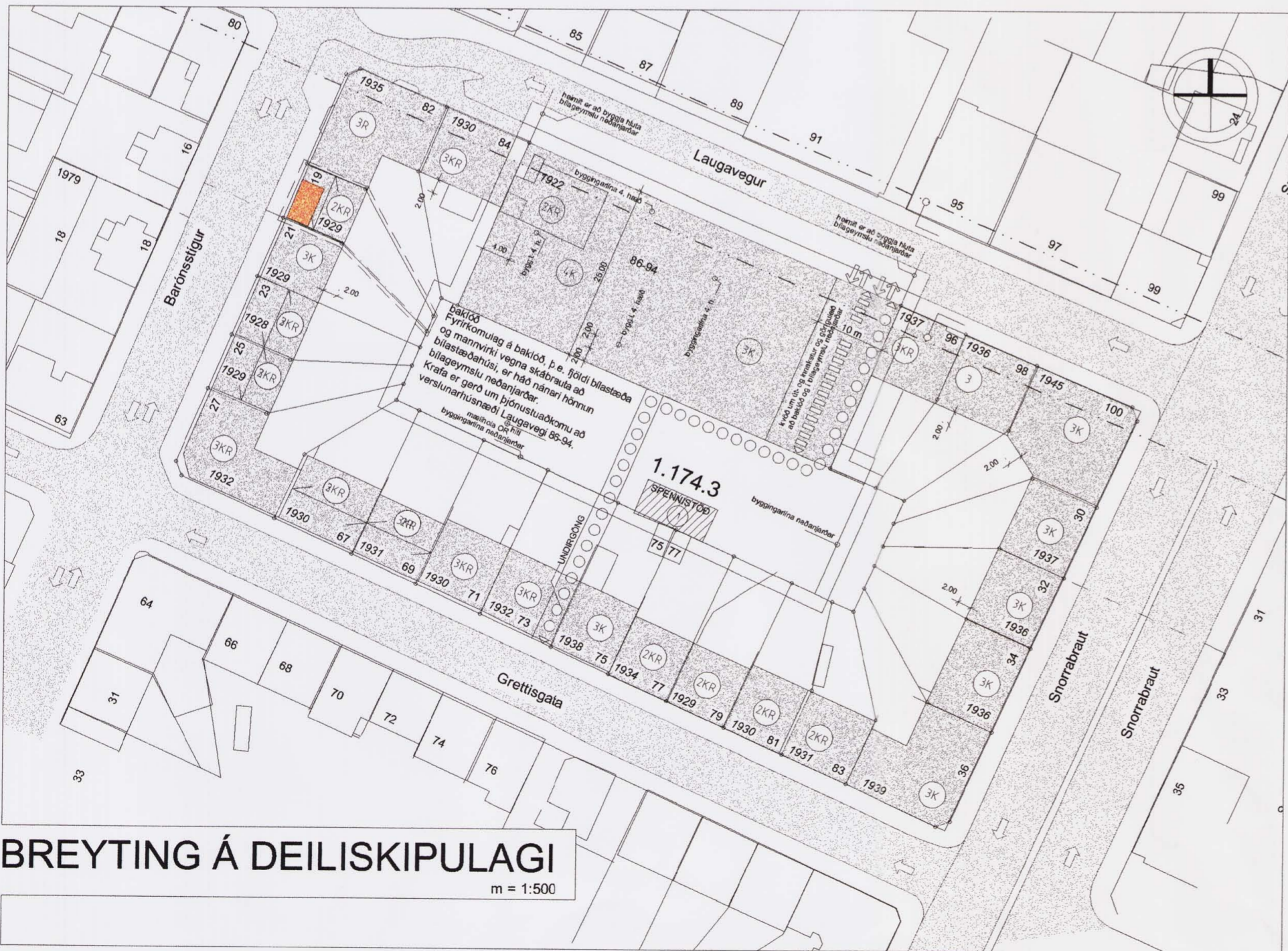


GILDANDI DEILISKIPULAG

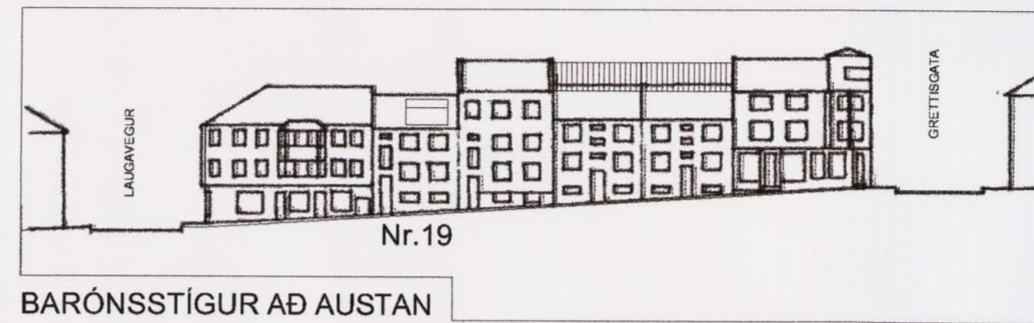
Tekning nr. 130/2007
 Breytt í samræmi við afhugsandi skipulagsáhrifin 20.06.13 Úpdr. dags. 06.02.2003
 m = 1:500



BREYTING Á DEILISKIPULAGI

m = 1:500

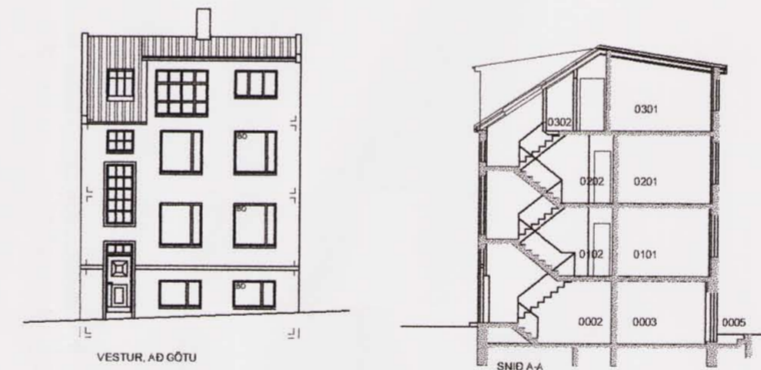
staðgreinireitur 1.174.3



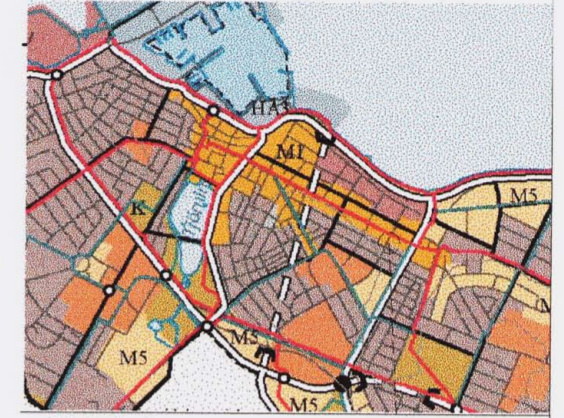
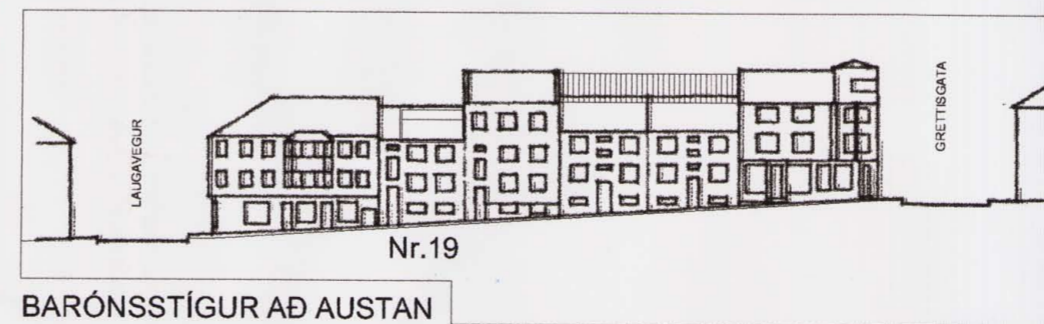
GREINARGERÐ UM BREYTINGU:

Kvistur í vesturhlíð þaks húss nr. 19 (götuhlíð) er stækkaður þannig að hann nær frá suðurgaffli að stíghúsi og að veggbrún. Sjá skýringarmyndir við gildandi skipulag og breytt skipulag.

	Botnflatarmál íbúðar á 3. hæð	Brúttórúmmál húss	Brúttóflatarmál húss	Lóð	Nýtingarhutfall
fyrir breytingu :	52,7 m ²	804,1 m ³	279,0 m ²	159,4 m ²	N = 0,57
eftir breytingu :	62,1 m ²	821,0 m ³	óbreytt	óbreytt	N = óbreytt
aukning :	9,4 m ²	16,9 m ³			



SKÝRINGARMYND M -1:200



ADALSKIPULAG STAÐGREINIREITUR 1.174.3

- SKÝRINGAR:
- MÖRK MIDBORGAR
 - MÖRK DEILISKIPULAGS
 - MÖRK SKILGREINIS GÖTUVÆDIS
 - NÚVERANDI BYGGINGAR
 - NÚVERANDI BYGGINGAR SEM Á AÐ FJARLÆGJA
 - BYGGINGARREITUR HÁMARK
 - BYGGINGARREITUR NEDANJARDAR
 - MEGIN MENNISTEFNA
 - NÚVERANDI LÓDAMÖRK
 - (KR) HÆÐIR / KJALLARI / NYTANLEGT RIS
 - (KR) LEYFILEG HÆKKUN HÚSS, HÆÐ OG ÞAKFORM VERDI SAMRÆMI VIÐ AÐLÖGUNDI HÚS
 - (SP) FJÖLDI BILASTÆÐA Á LÓÐ
 - (#1918) BYGGINGAR REISTAR FYRIR 1918
 - 1948 BYGGINGAR
 - 10 GÖTUNÚMÉR
 - KVOÐ UM GÖNGULEIÐ
 - KVOÐ UM AKANDI UMFERÐ
 - ÚT- OG INNKEYRSLA
 - ÚT- OG INNKEYRSLA Í BILASTÆÐHÚS / KJALLARA
 - BARÓNSSTÍGUR 19, KVISTUR Á GÖTUHLÍÐ

Deiliskipulagsbreyting þessi sem fengið hefur meðferð í smræmi við ákvæði 2. mgr. 26. gr. skipulags- og byggingarlaga nr. 73 / 1997 var samþykkt í

SKIPULAGSRÁÐI
 þann 27. júní 2007

Tillagan var grenndarkynnt frá 24. maí 2007 með athugasemdafresti

til 21. júní 2007

Auglýsing um gildistöku breytingarinnar var birt í B-deild Stjórnartíðinda þann

21. júní 2007
 Borgarsjóður tekur að sér að bæta það tjon sem einstakir aðilar kunna að verða fyrir við breytingu þessa.