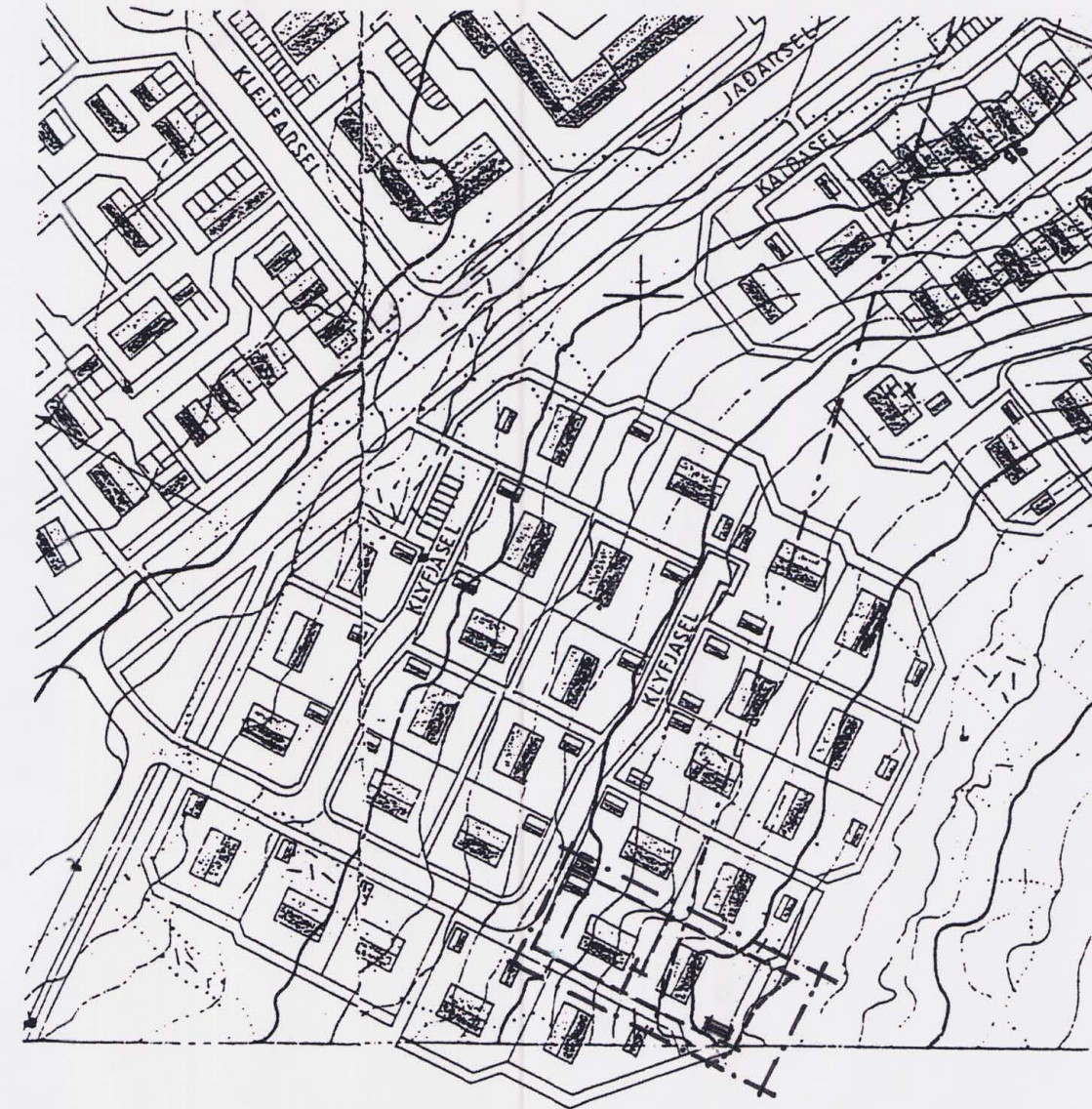
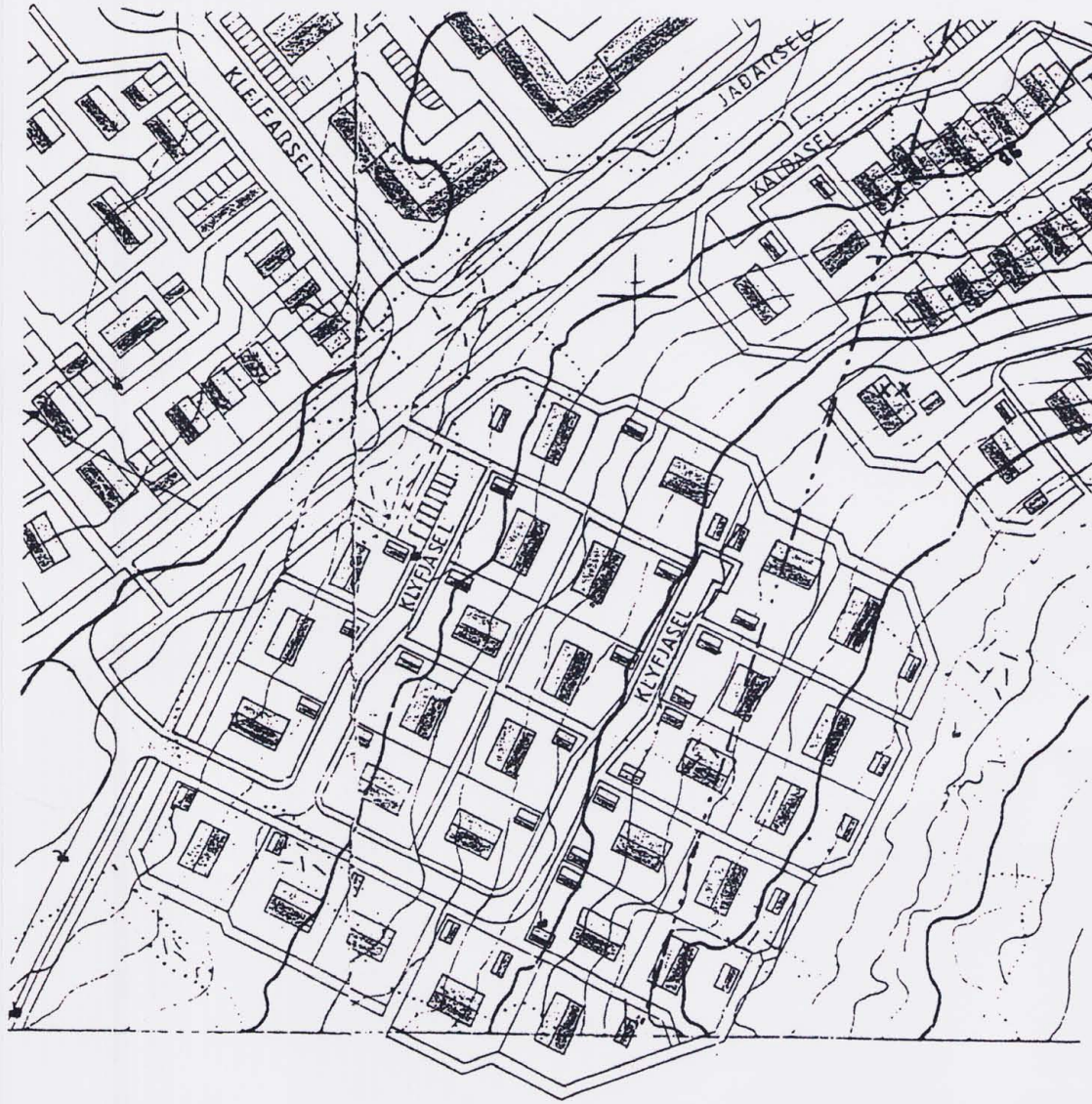


Klyfjasael 12 og 14

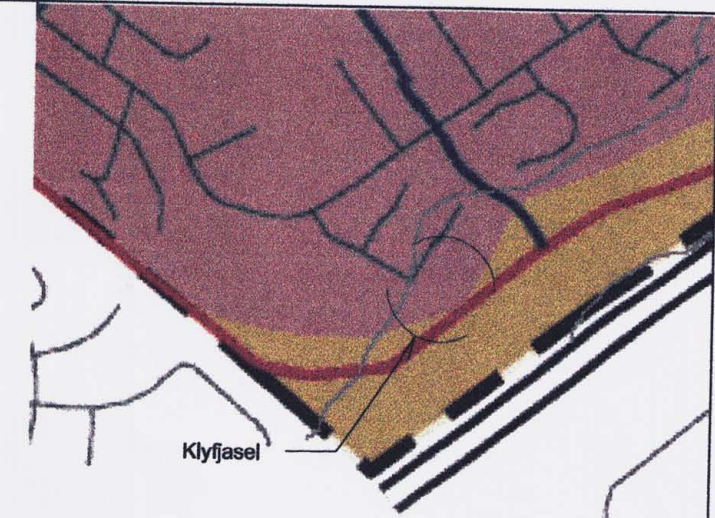


Hluti deiliskipulags Seljakverfis, samþykkt í borgarráði 18.01.1980, uppfært 1986 með síðari breytingum.

mkv. 1:2000

Tillaga að breytingu á deiliskipulagi

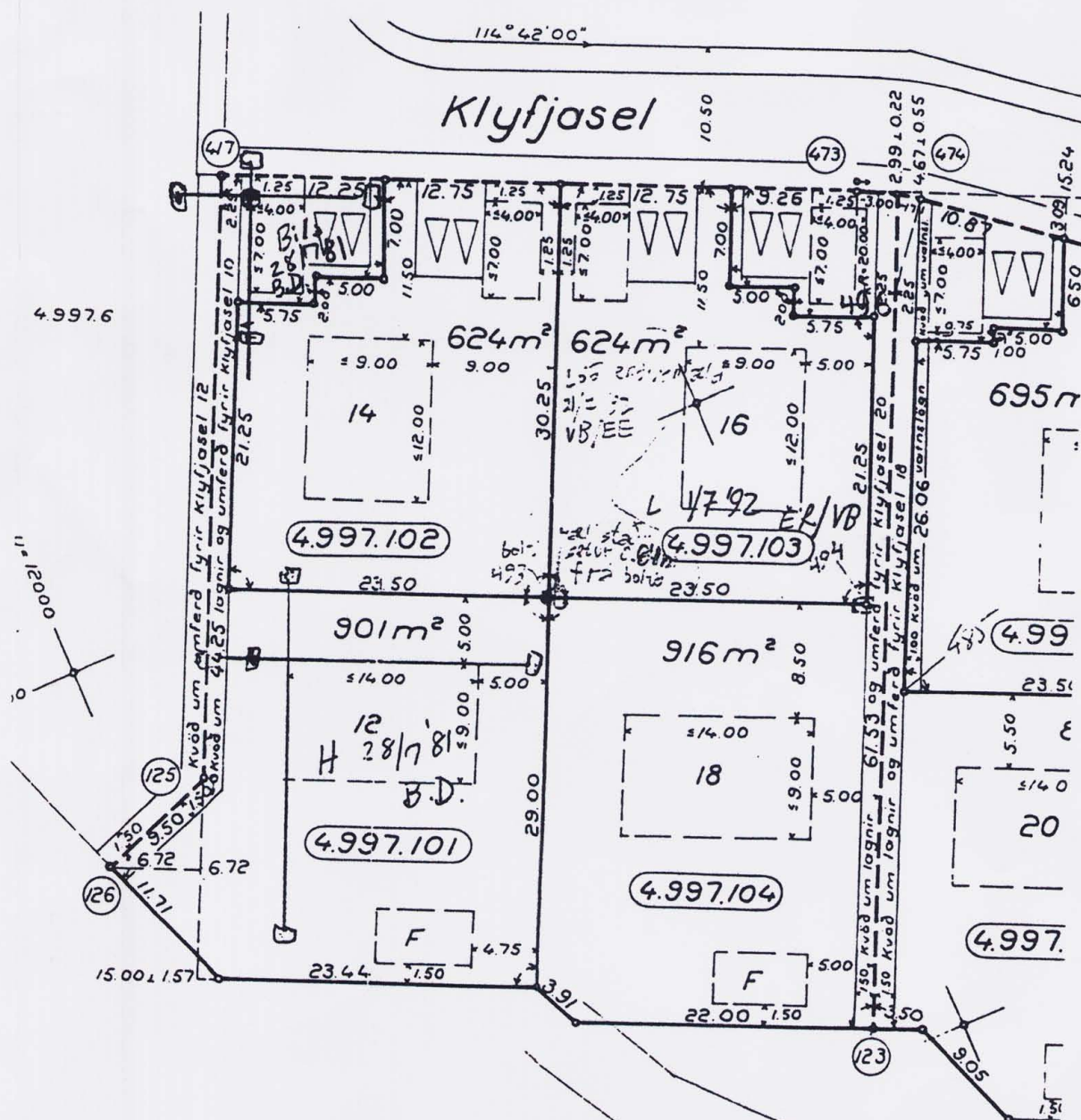
mkv. 1:2000



Hluti aðalskipulags Reykjavíkur 2001 - 2024, staðsetning breytingar.

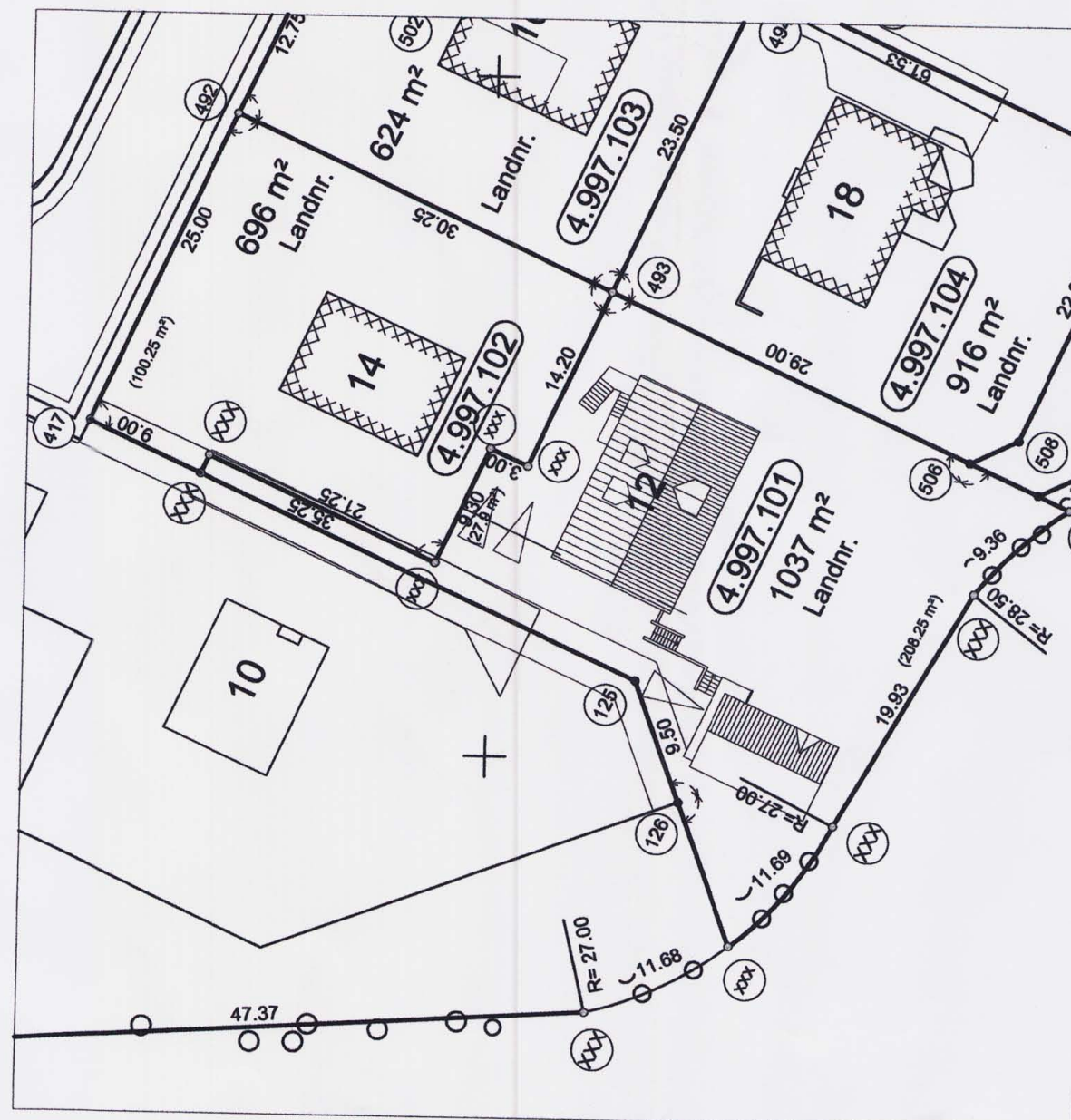
SKÝRINGAR

- Mörk breytingar -----
- Lóðamörk -----
- Ný lóðamörk -----



Hluti af gildandi mællblaði (4.997.1) - skýringartekning

mkv. 1:500



Mællblaði í vinnslu með viðbættum breytingum hús og hesthús sett Inn til skýringar

mkv. 1:500

GREINAGERÐ

Breytin á deiliskipulagi gert 21. maí 2007.

- Í gildi er skipulag Seljahverfis, hluti 1, gert af Teiknistofunni Höfða 12.11.1979 samþ. í Borgarráði 18.01.1980, endurteiknað í september 1986 með síðari breytingum. Á svæðinu gilda skilmálar frá 18.01.1980.
- Breytingarnar felast í því að feldur er niður réttur fyrir lóðina nr. 12 til að byggja bílskúr við lóð nr. 14 við Klyfjasael, 100m<sup>2</sup>. Í staðinn fær Klyfjasael 12 28m<sup>2</sup> frá Klyfjasaeli 14. Þetta er gert í samræmi við þinglýsta samþykkt nr. 019495 frá 19. september 1994. Einnig er um að ræða ca. 1m ræmu meðfram stíg við Klyfjasael 14 sem mun eftir br. tilheyra 12. Bætt er við lóðina að Klyfjas. 12, 208m<sup>2</sup> vegna jarðvegsgarðs. Feldur verður niður réttur til að byggja hesthús sem samkv. gildandi skilmálum gr. 1.1.9 var 24m<sup>2</sup> og bílskúr samkv. gildandi skilmálum gr. 1.1.5 var 28m<sup>2</sup>. Í staðinn verður byggður bílskúr og geymsla 43.8m<sup>2</sup> á jarðhæð í suð-vestur horni lóðarinnar með 39.5m<sup>2</sup> hesthúsi þar ofan á. Að öðru leyti gilda áfram skilmálar dags. 18.01.80
- Aðgengi að Klyfjasaeli 12 og bílskúrum verður um stíg frá Klyfjasael eins og áður hefur verið. Á lóðinni verða a.m.k. þrjú bílastæði.
- Undirritað samkomulag af þinglýstum eigendum Klyfjasels 10, 12 og 14 fylgir með breytingartillögum.

Tölulegar upplýsingar  
Klyfjasael 12 og 14

<b>Klyfjasael 12</b>	
Lóðin er	901 m <sup>2</sup>
Tekid af lóðinni og bætt við Klyfjasael 14	100 m <sup>2</sup>
Bætt við lóðina frá Klyfjasaeli 14	28 m <sup>2</sup>
Bætt við lóðina vegna garðs	208 m <sup>2</sup>
Lóðin verður	1037 m <sup>2</sup>
<b>Klyfjasael 14</b>	
Lóðin er	624 m <sup>2</sup>
Bætt við lóðina frá Klyfjasael 12	100 m <sup>2</sup>
Tekid af lóðinni og bætt við Klyfjasael 12	28 m <sup>2</sup>
Lóðin verður	696 m <sup>2</sup>

Deiliskipulagsbreyting þessi sem fengló hefur meðferð í samræmi við ákvæði 2. mgr. 26 skipulags- og byggingalaga nr. 73/1997 var samþykkt í SKIPULAGSRAÐI þann 15. ágúst 2007. Tillagan var grenndarkynnt frá 3. ágúst 2007 með

athugasemdafrest til 31. ágúst 2007.  
Auglýsing um gildistöku breytingarinnar var birt í B-deld Stjórnartíðinda þann 2007.

*(Handwritten signature)*

Borgarsjóður tekur að sér að bæta það tjón sem einstakir aðilar kunna að verða fyrir við þessa breytingu.



Teiknistofan Röðull

Verkheiti: Klyfjasael 12 og 14

Verkhliuti: Deiliskipulagsbreyting

Helgi Gunnarsson h.s. 5544708 f.s. 8933489  
Jón Rafns Antonsson h.s. 5670775 f.s. 8928377

Knarrarvogi 4 Reykjavík Mkv. 1:100 Hannað: JRA  
S: 5683577 Fax 5683522 Dags: 21.05.07 Telknað: JRA

Breytt: 27.07.07 Yfirfarid:

Breytt: Fjöldi blaða

Blað nr. 0. 01

*(Handwritten signature and number)*  
2140397-2539