

LAUGARDALUR AUSTUR



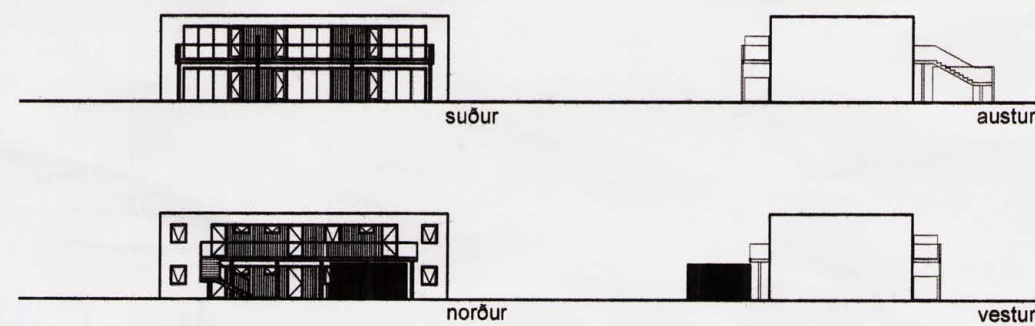
HLUTI AF GILDANDI DEILISKIPULAGI FYRIR LAUGARDAL AUSTUR SAMÞYKKTU Í BORGARRÁÐI ÞANN 13.JAN.2005 mkv. 1:2000

GILDANDI SKILMÁLAR FYRIR REIT IV

3.2.20 Svæði IV Nýtt garðsvæði og endurbætt aðkoma austan Fjóluskuldugarðs.

Gerð er tillaga að bætri aðkomu frá Holtavegi að fjóluskuldugarði og sameiginlegum bílastæðum við KFUM. Einnig er lagt til að opið svæði IV, við enda Holtavegar, verði nýtt sem útivistar og garðsvæði.
Skýring: Bætt aðgengi að Laugardalnum og betri þjónusta við byggð umhverfis dalinn.

Að öðru leyti gilda skilmálar fyrir Laugardal austur



ÚTLIT FYRIRHUGAÐRA HÚSA mkv. 1:500



TILLAGA AÐ BREYTTU DEILISKIPULAGI AF AUSTURHLUTA LAUGARDALS, VIÐ HOLTAVEG mkv. 1:2000

DEILISKIPULAGSTILLAGA

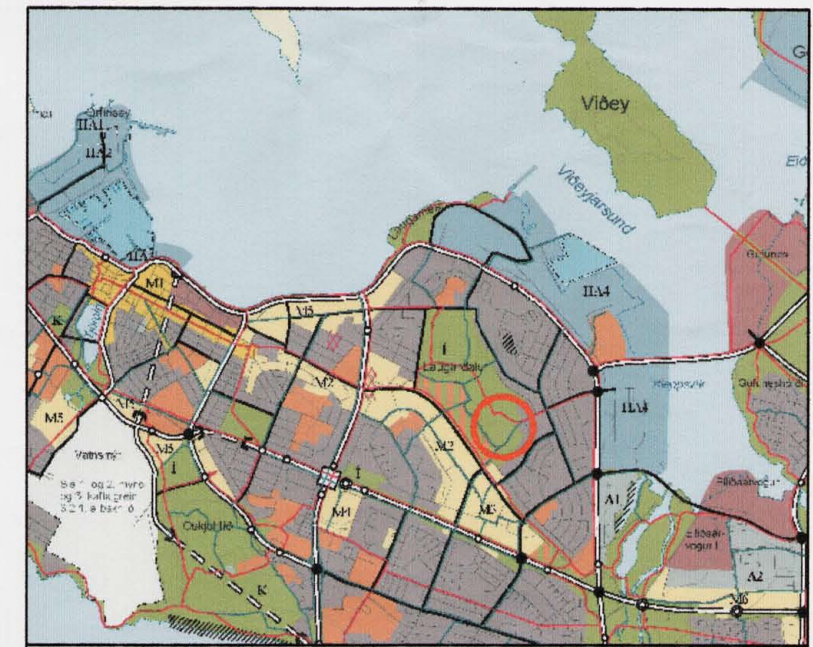
GREINARGERÐ

- Afmörkun deiliskipulagsvæðis:** Deiliskipulagsvæðið afmarkast af Holtavegi í Norð- og Suðvestur. Skólagörðum í Suðvestur og í suðaustur af göngustíg sem liggur á milli áðurféðs skólagarðs og fjölbylshúsa við Álheima.
- Samkvæmt aðalskipulagi Reykjavíkur 2001-2024:** er reiturinn innan íbúðasvæðis. Eingöngu er um breytingu á þeim reit að ræða.
- Núverandi ástand:** Samkvæmt gildandi deiliskipulagi Laugardals austur er reiturinn hluti af svæði IV, sem er grænt svæði við hlið skólagarða.
- Fyrirhugað er að byggja sambýli með sex einstaklingsíbúðum á nýrri lóð við Holtaveg.

SKILMÁLAR

- Gildissvið:** Skipulag þetta nær til þeirrar lóðar sem afmörkuð er með brotalnu á uppdrætti þessum.
- Húsagerðir:** Á lóð 29b verður byggt tveggja hæða hús með sex íbúðum.
- Byggingarmagn:** Hámarkstærð hússins á lóð nr. 29b verður 390m².
- Hæð húsa:** Hæð hússins skal vera innan við 7.5m yfir neðsta gólfkóta þess.
- Byggingareltur:** Húsið skal að öllu leyti vera innan byggingareits.
- Bílastæði:** Bílastæði á lóð verða 4 talsins.
- Frágangur lóðar:** Sérstaklega skal hugað að frágangi lóðar og bílastæða, ásamt frágangi á lóðarmörkum þar sem húsið er staðsett í Laugardal.

- AÐ ÖÐRU LEYTI GILDA SKILMÁLAR FYRIR LAUGARDAL AUSTUR-



HLUTI AF AÐALSKIPULAGI REYKJAVÍKUR



AUSTURHLUTI LAUGARDALS

SKÝRINGAR:

- Mörk deiliskipulags
- Lóðarmörk
- Byggingareltur: bygging skal vera innan reitsins
- Þegar byggt hús
- ⊗ Lóðanúmer
- ⊗XB Bílastæði (fjöldi)
- ⊗Xh Hæðir (fjöldi)

Deiliskipulag þetta, sem fengið hefur málsmeðferð skv. 25. gr. skipulags- og byggingarlaga nr. 73/1967 m.s.br., var samþykkt í skipulagsráði Reykjavíkur þann 19. ágúst 2007. og í Borgarráði þann 2. október 2007.

Deiliskipulag þetta var auglýst frá 27. júní 2007 til 1. ágúst 2007

Auglýsing um gildistöku deiliskipulagsins var birt í B-delli Stjórnartíðinda þann



DEILISKIPULAGSTILLAGA
19.júní 2007

Breyting á hluta af skipulagi Laugardals austur, við Holtaveg

Zeppelin
arkitektar

Skeifan 19, 108 Reykjavík
sími 5533640
zeppelin.zeppelin.is = www.zeppelin.is