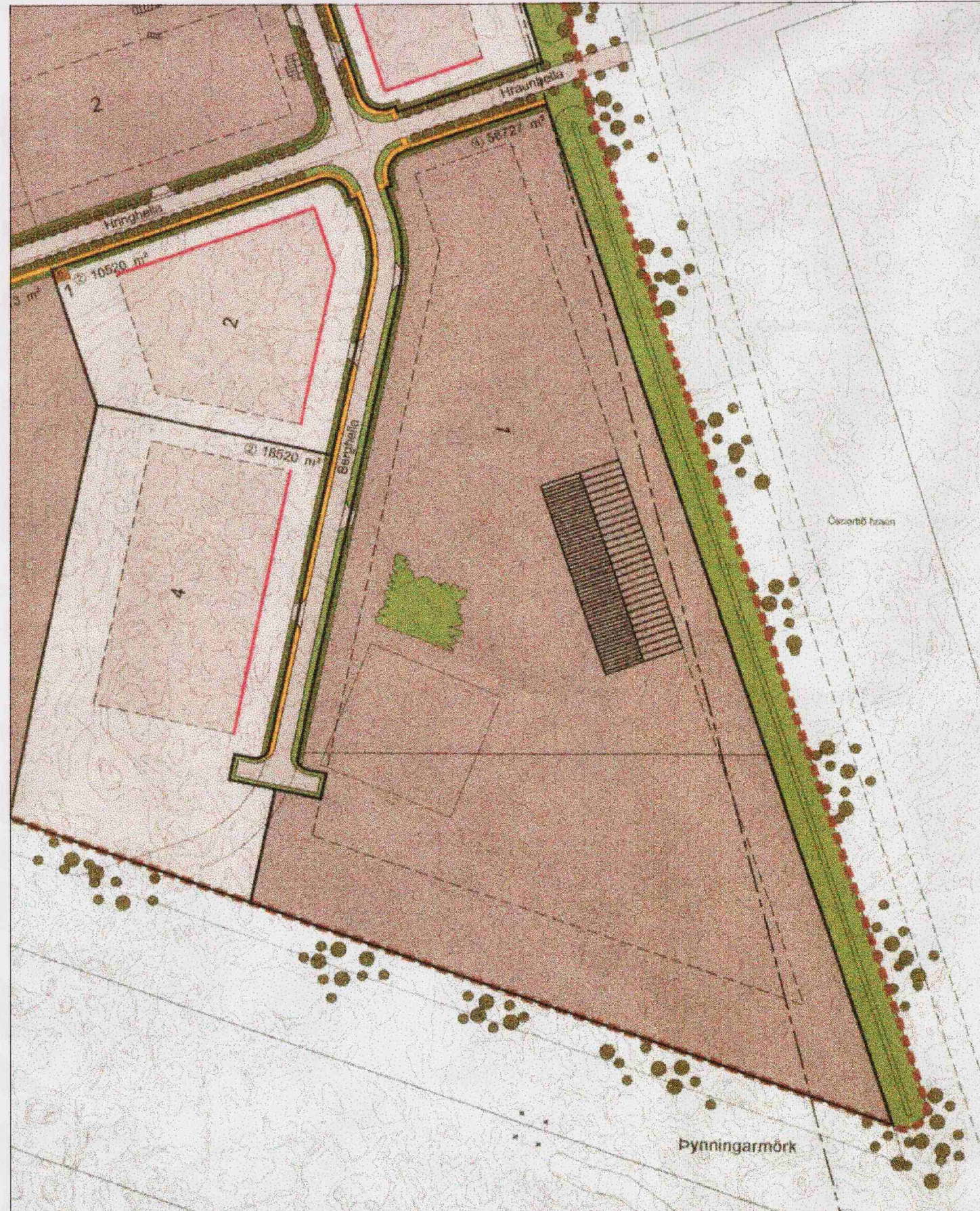


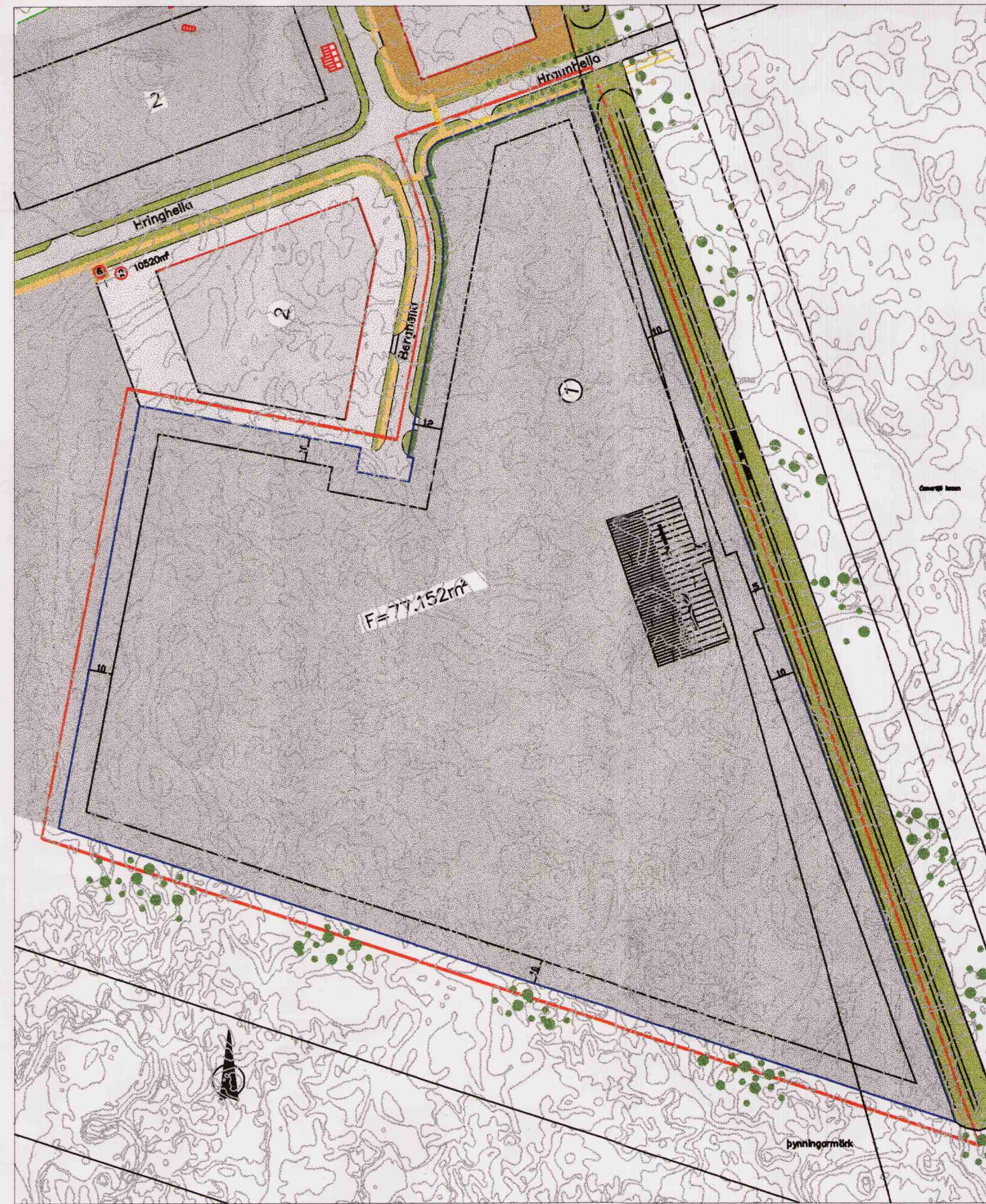
FYRIR



Mælikvarði 1:2000

Deiliskipulag athafnasvæðis í Hellnahrauni 1. áfanga var upphaflega samþykkt í bæjarstjórn Hafnarfjarðar 16. maí. 2000 m.s.br.

EFTIR



Mælikvarði 1:2000

Tillaga að breytingu á deiliskipulagi. Sameining lóða, lóðir nr.1, 3 og 4 verða sameinaðar í lóð nr.1 við Berg'hellu. Lóð nr. 4 verður B3 var B2. Gatán Berg'hella stýtt. Byggingareitur stækkaður. Að öðru leiti gilda skilmálar svæðisins.



Staðsetning í bæjarlandinu

Skýringar:

- skipulagsmörk/afmörkun svæðisins sem breytingin nær til
- byggingarlína hámark
- þegar byggðar byggingar
- B3 lóð

Bæjarstjórn Hafnarfjarðar lýsir því yfir að bæt verið samantlagt tjón sem einstakir aðilar kynnu að verða fyrir við breytinguna.

Deiliskipulag þetta var samþykkt í Skipulags- og byggingarráði Hafnarfjarðar

Þann: 2. nóvember 2004

*[Signature]*  
f.h. Skipulags- og byggingarráðs Hafnarfjarðar

Deiliskipulag þetta sem fengið hefur meðferð skv. 2 mgr. 26. gr. Skipulags- og Byggingarlaga nr.73/1997 og var samþykkt í Bæjarstjórn Hafnarfjarðar

Þann: 7. nóvember 2004

Bæjarstjórnin í Hafnarfirði

Skipulagsstofnun hefur fengið þessi gögn til yfirferðar skv. lögum nr.73/1997

Öt.	Nr.	Breytingar	Hámarksúr	Daga

Berghella 1, Hafnarfirði

**Strendingur ehf.**  
Verkefniþjónusta  
Fjarbergata 15-17, 228 Hafnarfirði  
Sími 565 5444, Fax 565 5441

Deiliskipulagsbreyting

Höfundur  
Árnundur Sigvaldason kt. 240545-4119

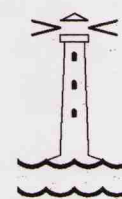
Dagur  
Sept. 2003

Liðmaður / Hverfi af  
JW/AS

Mælikvarði  
1:2000

A2  
Hinnar lóðnúmer  
503

TILLAGA AÐ BREYTINGU Á SAMÞYKKTU DEILISKIPULAGI  
ATHAFNARSVÆÐIS Í HELLNAHRAUNI 1. ÁFANGI



SKIPULAGS- OG UMVERFISDEILD  
HAFNARFJARÐAR  
22.09.2003