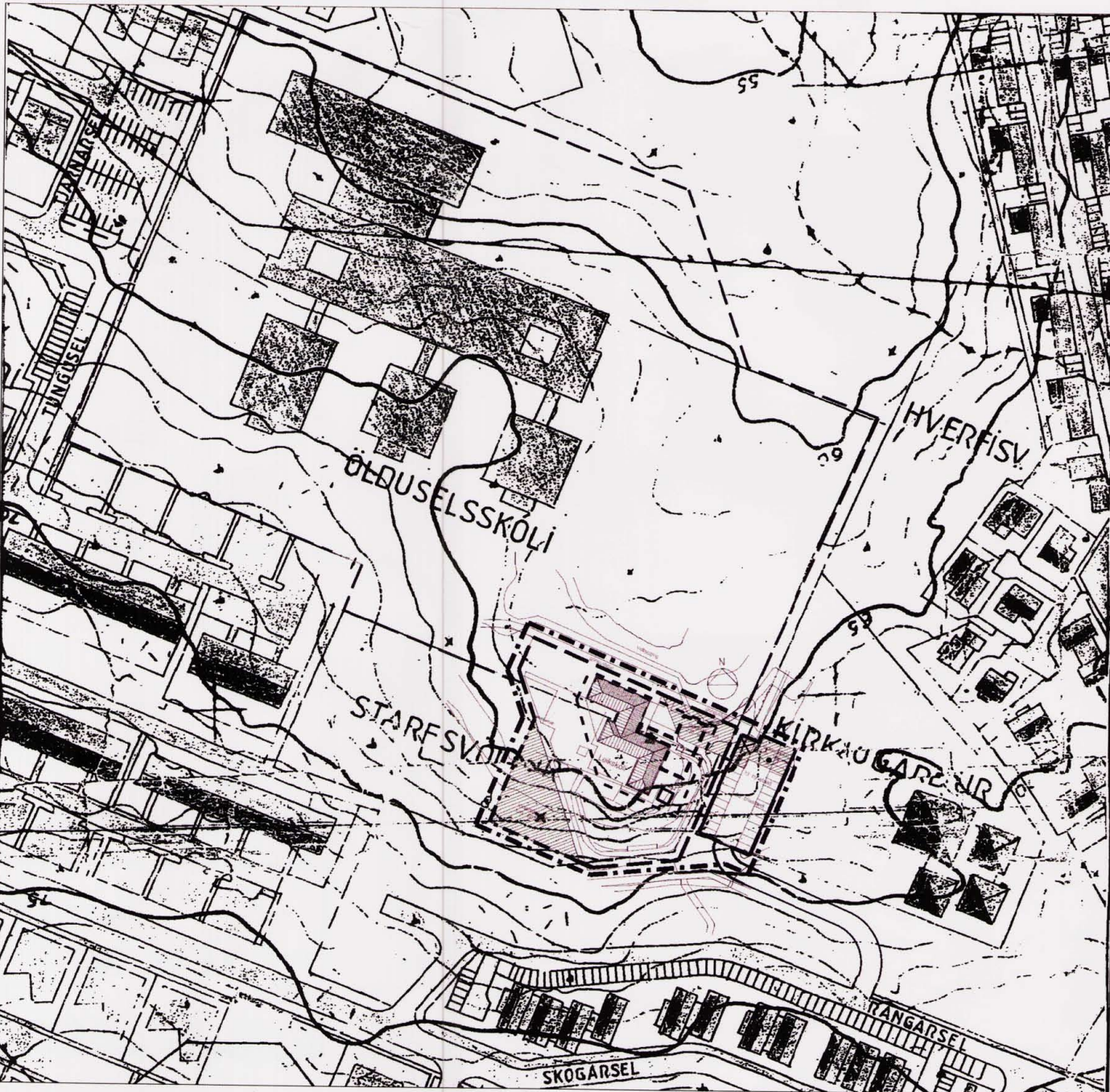
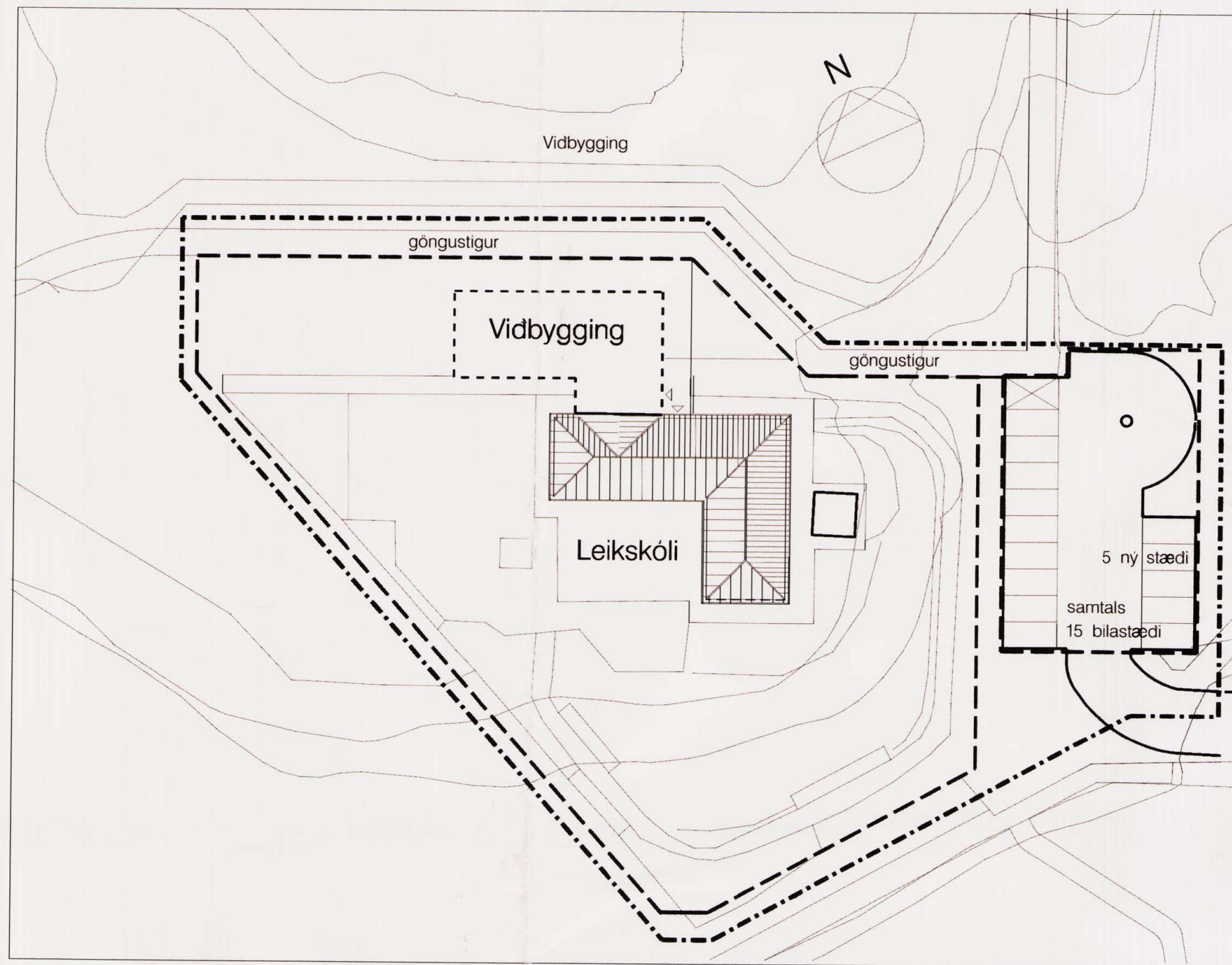


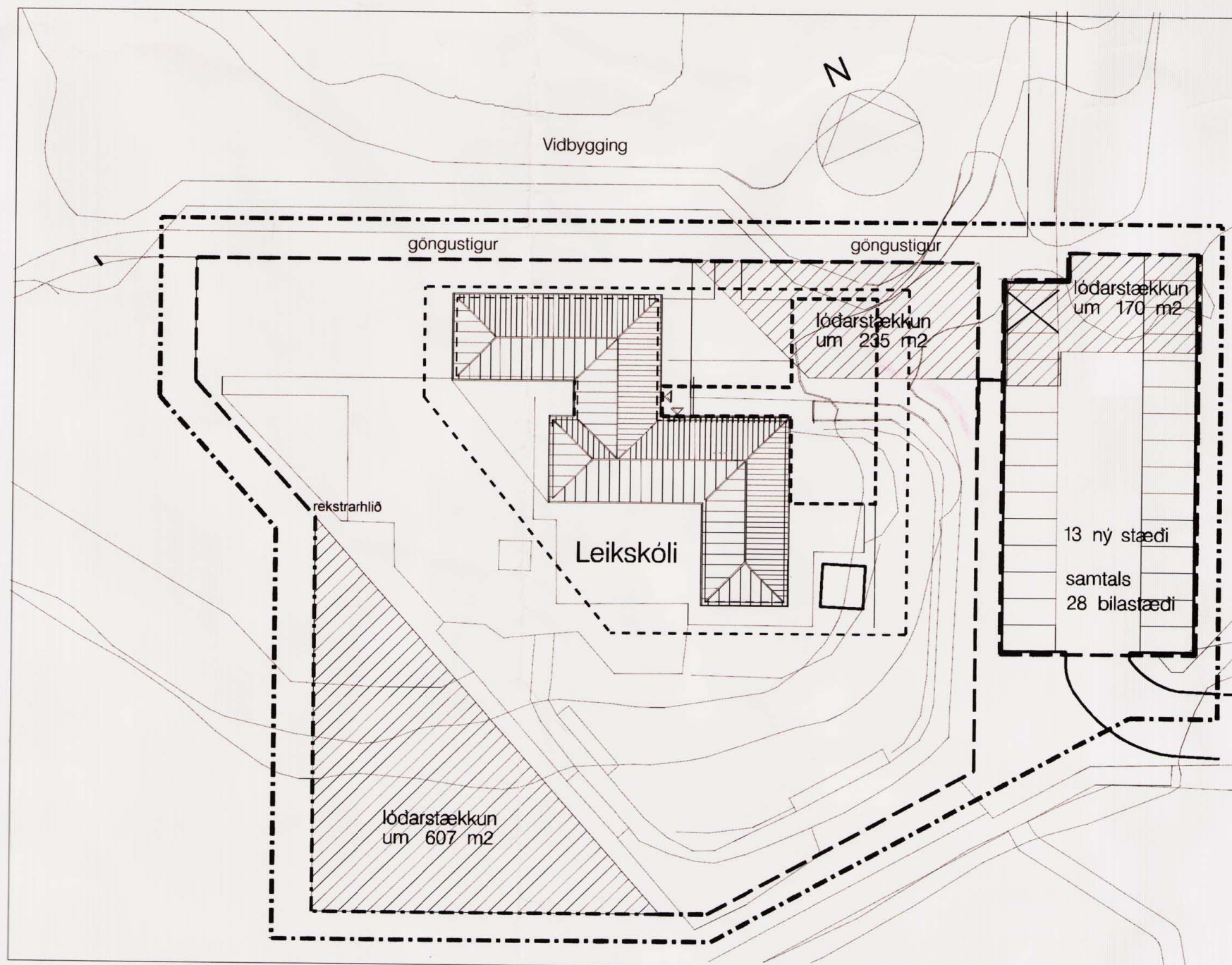
HLUTI AF GILDANDI DEILISKIPULAGI SELJAHVERFIS 1:2000 SAMP.1976 OG 1977 UPPFÆRT Í SEPT 1986



SKÝRINGARMYND 1:2000



DEILISKIPULAG 1:500 SAMP.Í BORGARRÁÐI 27.04.99



TILLAGA AD BREYTINGU A DEILISKIPULAGI 1:500



HLUTI AÐALSKIPULAGS REYKJAVÍKUR 2001-2024

Skýringar

- - - - - Mörk deiliskipulagsbreytingar
- - - - - Lóðamörk
- - - - - Byggingarreitur
- - - - - Fyrirhugað viðbygging
- ▨ Lóðarstækkun
- ▨ Núv. bygging

Greinargerð:
 Í gildi er Deiliskipulag Seljahverfis samþykkt 1976 og 1977 uppfært í sept. 1986 með síðari breytingum. 1996 var reist 1. hæðar dagheimili, Seljakot, 233 m², á hluta starfsvallar. 1999 var leikskólinn (áður dagheimili) stækkaður í 403 m² og lóðin úr 2428 m² í 3005 m² ásamt stækkun bílastæðalóðar leikskólans úr 321 m² í 489 m²

Breytingin á við um leikskólann Seljakot og lóð Ölduselsskóla og felst í:
 - Fyrirhugaðri viðbyggingu leikskólans 200 m².
 - Lóðarstækkun leikskólans til að mæta þörf á stækkun útileiksvæðis vegna fjölgun barna. Stækkunin nemur um 610 m² til suðvesturs og um 235 m² til norðurs, samtals um 845 m² og minnkar lóð Ölduselsskóla um u.þ.b. 235 m² sem nemur stækkun lóðar til norðurs.
 - Stækkun bílastæðislóðar leikskólans vegna fjölgunar bílastæða.

Skilmálar fyrir breytingu:
 - Aðlaga skal ný lóðarmörk til norðurs sem best að nágrennalóð.
 - Bílastæði skulu vera 15

Skilmálar eftir breytingu:
 - Aðlaga skal ný lóðarmörk til norðurs sem best að nágrennalóð.
 - Bílastæði skulu vera 28

Helstu stærðir fyrir breytingu:	Helstu stærðir eftir breytingu:
Lóð Seljakots: 3005 m ²	Lóð Seljakots: um 3850 m ²
Nýtingarhlutfall: 0.12	Nýtingarhlutfall: um 0.16
Bílastæðalóð Seljakots: 489 m ²	Bílastæðalóð: um 660 m ²
Leikskólinn Seljakot: 403 m ²	Leikskólinn Seljakot: um 605 m ²
Lóð Ölduselsskóla: 36391 m ²	Lóð Ölduselsskóla: um 36156 m ²

Deiliskipulagsbreyting þessi hefur fengið meðferð í samræmi við ákvæði 25. gr. skipulags- og byggingarlaga nr. 73/1997 var samþykkt í Borgarráði þann 13.03 2008 og ráðgjafi skipulagsstjóra þann 23.05 2008.

Tillagan var auglýst frá 26.03 2008 með athugasemdafresti til 07.05 2008.

Auglýsing um gildistöku breytingarinnar var birt í B-deild Stjórnartíðinda þann _____ 200__.

Ólafur Þrándóttir

RANGARSEL 15

Leikskólinn Seljakot
 Deiliskipulagsbreyting mkv. 1:500

dags. 28. febrúar 2008

Dagný Helgadóttir arkitekt faí 220849-3769

Framkvæmdasvið Reykjavíkurborgar
 Skúlatúni 2 105 R s. 411 8000