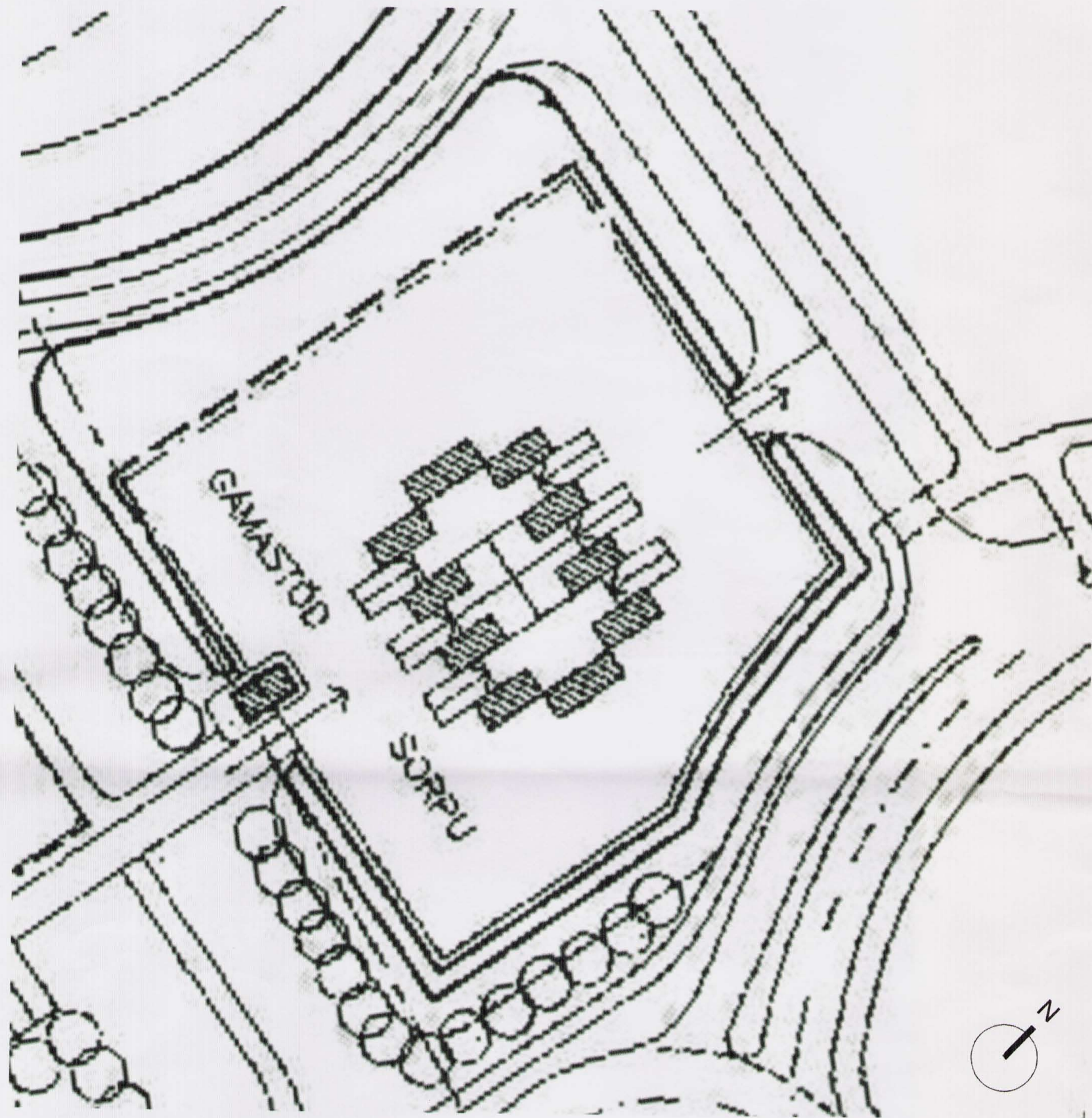


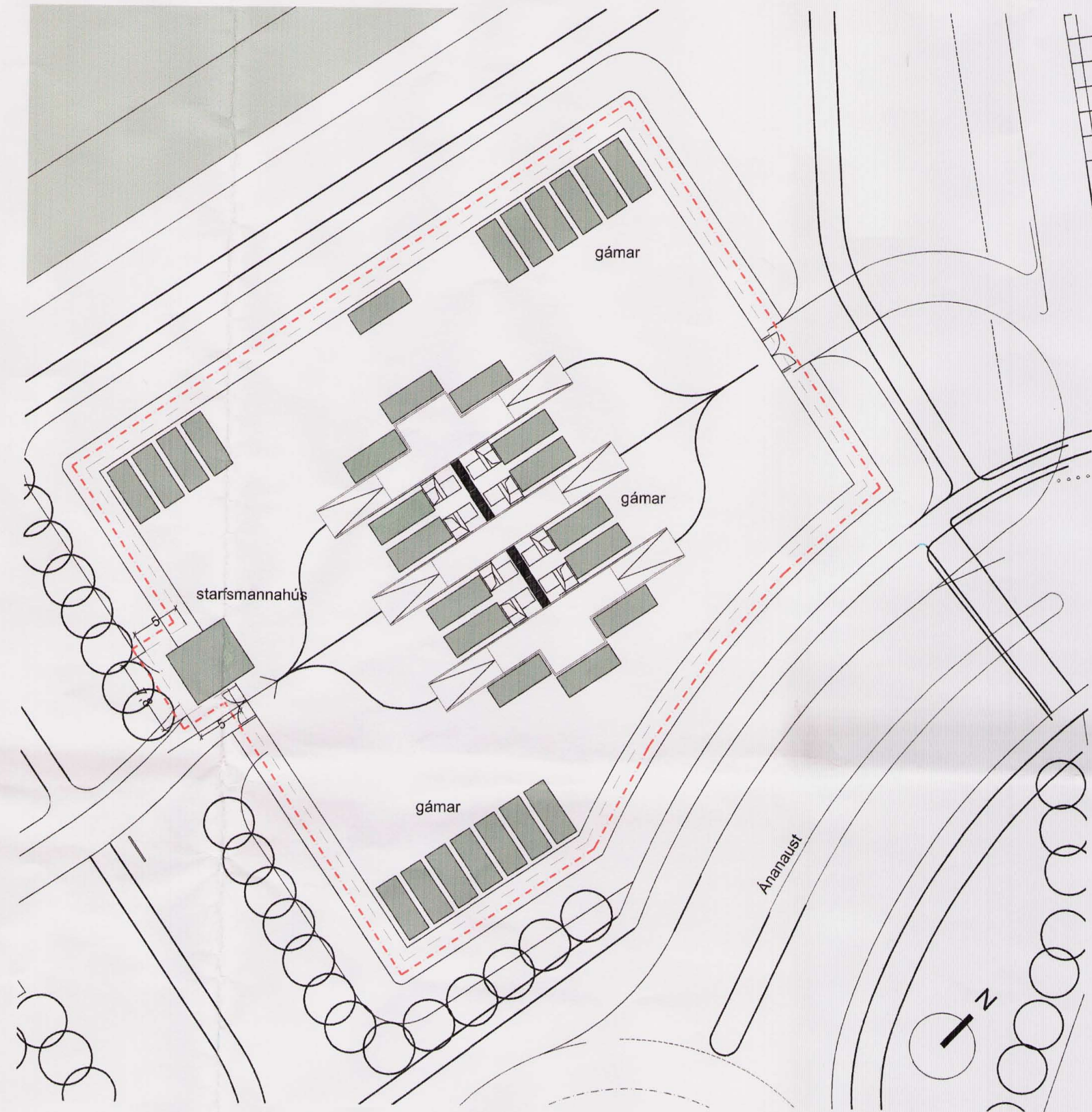
# SORPA ÁNANAUSTUM DEILISKIPULAGSBREYTING



HLUTI AF AÐALSKIPULAGI REYKJAVÍKUR



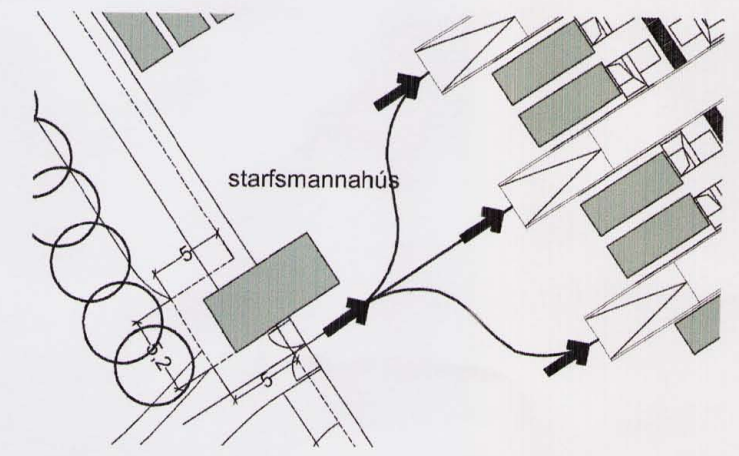
ÚTRÁTTUR ÚR NÚGILDANDI DEILISKIPULAGI MKV. 1:500,  
Samþ. í borgarráði 28. janúar 1997



TILLAGA AÐ BREYTTU DEILISKIPULAGI MKV. 1:500

## Núgildandi deiliskipulag

Núgildandi deiliskipulag fyrir Ánanaust er samþykkt í borgarráði 25. febrúar 1997. Sýndur er útdráttur úr því deiliskipulagi af gámastöð Sorpu.  
Á gildandi deiliskipulagsupprætti eru ekki upplýsingar um hnit lóðamarka eða mál, heldur koma þessar upplýsingar fram á mæliblaði Reykjavíkurborgar nr. 1.089.8.  
Stærð lóðar fyrir gámastöð er 3575 m<sup>2</sup> samkvæmt gildandi mæliblaði.  
Stærð núverandi starfsmannahúss er 21,8 m<sup>2</sup>



Afstöðumynd MKV. 1:500  
Sýnir núverandi lóðamörk skv. mæliblaði

## Tillaga að breyttu deiliskipulagi

Um er að ræða tilfærslu á lóðamörkum kringum starfsmannahús vegna fyrirhugaðrar stækkunar hússins. Lóðamörk við húsið eru færð út um 2,6 m til vesturs x 5 m breidd. Stækkar þá lóð gámastöðvarinnar úr 3575 m<sup>2</sup> í 3588 m<sup>2</sup> eða samtals um 13 m<sup>2</sup>. Starfsmannahús er stækkað úr 21,8 m<sup>2</sup> í 42,1 m<sup>2</sup>. Stækkun hússins nemur því 20,3 m<sup>2</sup>. Að öðru leyti gilda eldri skilmálar óbreyttir.

## SKÝRINGAR

- Afmörkun skipulagsbreytingar
- 
- 
- Akstursstefna

Deiliskipulagsbreyting þessi, sem fengið hefur meðferð í samræmi við ákvæði 26. gr. skipulags- og byggingarlaga nr. 73/1997, var samþykkt í SKIPULAGSRÁÐI þann 16. nóv. 2008

Breytingin var ekki grenndarkynnt þar sem hún varðaði ekki hagsmuni annarra en umsækjanda og Reykjavíkurborgar.

Auglýsing um gildistöku breytingarinnar var birt í B-deild Stjórnartíðnda þann 2008

*[Handwritten signature]*

Borgarsjóður tekur að sér að bæta það tjón sem einstakir aðilar kunna að verða fyrir við breytingu þessa.

Verkheiti:	<b>SORPA GÁMASTÖÐ</b> Ánanaustum
Verkhli:	Deiliskipulagsbreyting
Teiknínúmer:	001
Mælikvarði:	1:500
Teiknað:	HS
Yfirfari:	
Samþykkt:	
Verknúmer:	0529-1
Útgáfudagur:	18.11.2008
Teiknislóð:	
Útprentað:	

**ARKÞING** BOLHOLT 8 - 105 REYKJAVÍK  
SÍMI: 570 5700 - FAX: 570 5701  
arkthing@arkthing.is - www.arkthing.is

SIGURÐUR HALLGRÍMSSON,	170753-3139	ARKITEKT
HJÓRTUR PÁLSSON,	080152-4429	BYGG.FR.
GUDRÚN INGVARSDÓTTIR	291272-6069	ARKITEKT
ÞÓRÐUR ÞORVALDSSON	210463-4619	ARKITEKT