

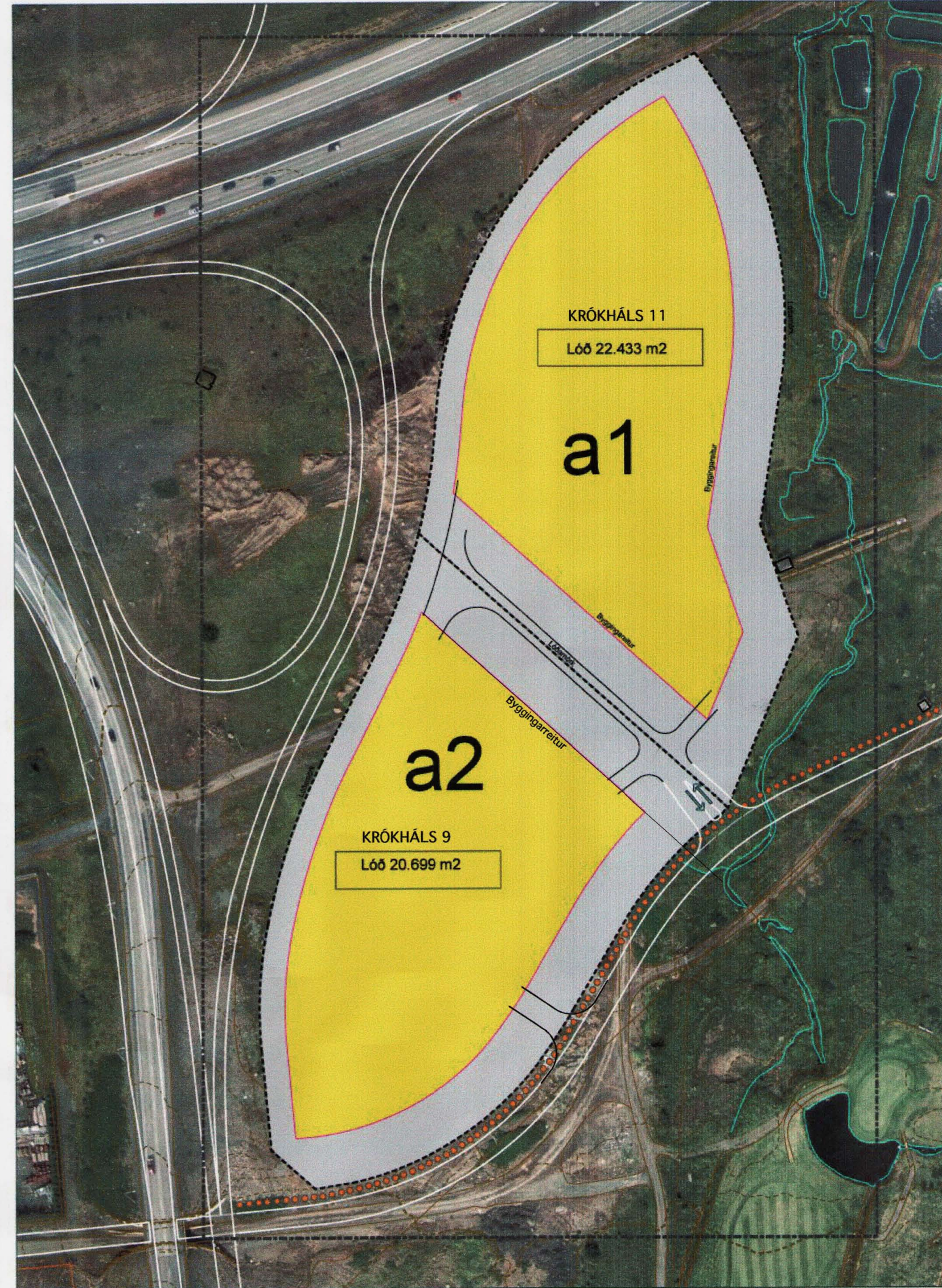
Gildandi deiliskipulag, samþykkt í Skipulags- og byggingarnefnd 22. sept. 2004, m, 1:1000

GREINARGERÐ

Gildandi deiliskipulag af svæðinu var samþykkt í borgarráði og auglýst í B-deild Stjórnartíðinda 6. okt. 2004. Breytingin var ekki grenndarkynnt þar sem hún varðaði ekki hagsmuni annarra en umsækjanda og Reykjavíkurborgar.

Tillaga að breyttu deiliskipulagi nær einungis til nýrrar aðkomu bifreiða að lóðinni Krókháls 9 frá Krókhálsi.

Reitur 4.1. Grafarlækur, Stekkjamóar, Djúpidalur.



Tillaga að breyttu deiliskipulagi, m, 1:1000

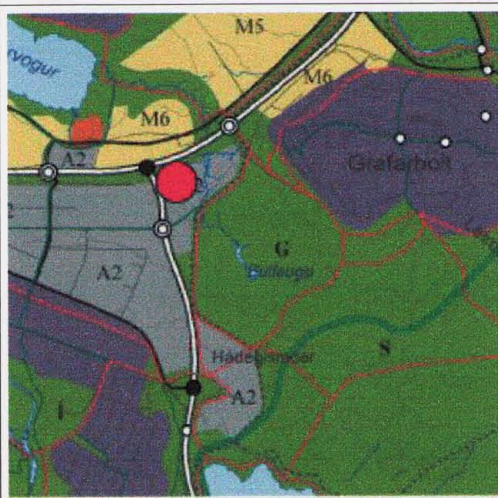
SKILMÁLAR (óbreyttir)

Gildandi deiliskipulag staðgreinir	heiti	lóð m ²	max N:
4.1	lóð a1	22.433	0,7
4,1	lóð a2	20.699	0,7

Samkvæmt mæliblaði, undirrituðu af lóðarhöfum, dags. 24.10.2005 verður flatarmál ofangreindra lóða eftirfarandi:

4.1	lóð a1	22.137
4,1	lóð a2	20.012

KRÓKHÁLS 9
breyting á deiliskipulagi



Staðsetning deiliskipulagsreits á Aðalskipulagi Reykjavíkur 2001-2024.

SKÝRINGAR:

- AFMÖRKUN DEILISKIPULAGSREITS
- Lóðarmörk
- Byggingareitur
- GÖNGUSTÍGUR INNKEYRSLA Í BILASTÆÐISHÚS / KJALLARA

SAMÞYKKTIR

Deiliskipulagsbreyting þessi, sem fengið hefur meðferð í samræmi við ákvæði 26. gr. skipulags- og byggingarlaga nr.73/1997 var samþykkt í Skipulagsráði þann 23. janúar 2007.

Breytingin var ekki grenndarkynnt þar sem hún varðaði ekki hagsmuni annarra en umsækjanda og Reykjavíkurborgar.

Auglýsing um gildistöku breytingarinnar var birt í B-deild Stjórnartíðinda þann 2007.

Borgarsjóður tekur að sér að bæta það tjón sem einstakir aðilar kunna að verða fyrir við breytingu þessa.

SKIPULAGS- ARKITEKTA- OG VERKFRÆÐISTOFAN EHF

Garðastræti 17
101 Reykjavík
sími: 561-6577
fax : 561-6571
skipark@skipark.is
71294-8909
dags: *07-01-16
GESTUR ÓLAFSSON
ARKITEKTI OG SKIPULAGSFRÆÐINGUR
09241-4459

Ólafur Gestur

REYKJAVÍKURBORG
Skipulags- og byggingarsvið, Borgartúni 3, 105 Rvk.

