

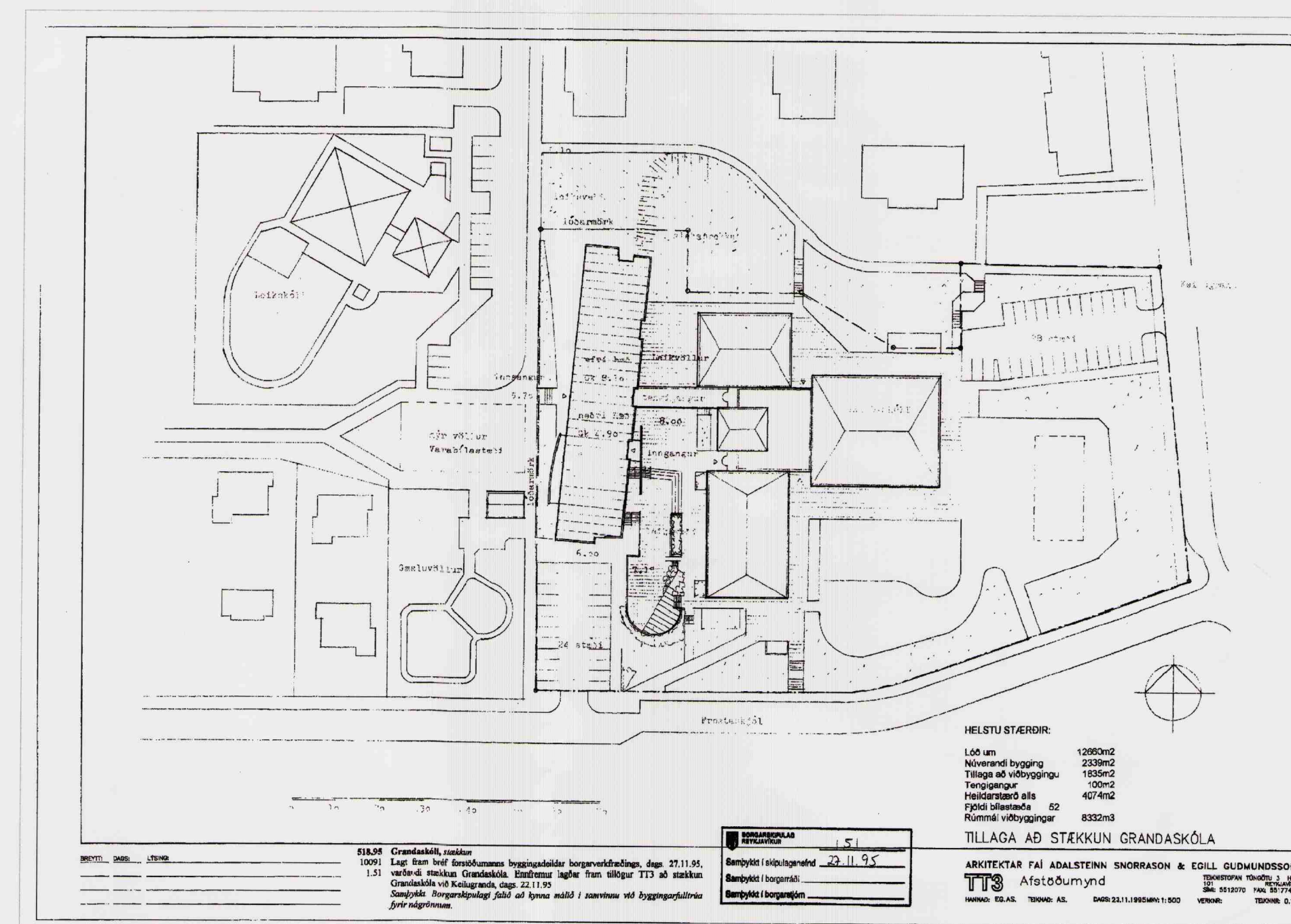
Hluti gildandi deiliskipulags samþykkt í borgarráði Reykjavíkur þ.17. des. 1985 mkv. 1:1000



Skýringarmynd: Núverandi lóðarmörk skv.gildandi mæliblöðum mkv. 1:1000

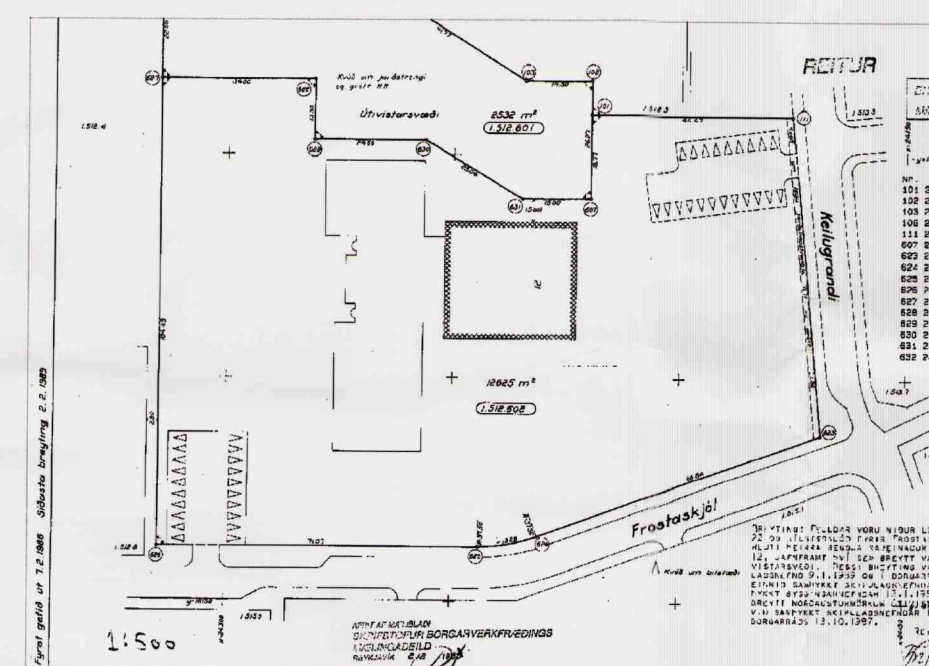


Deiliskipulagsbreyting mkv. 1:1000

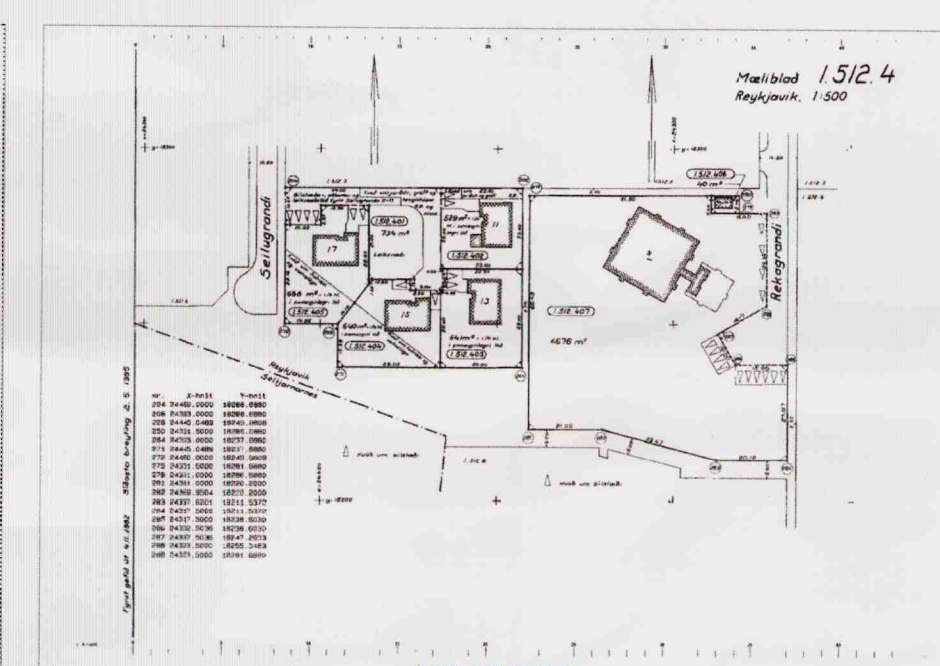


Stækkun skólans 4.áfangi samþykkt í skipulagsnefnd 27. nóv. 1995

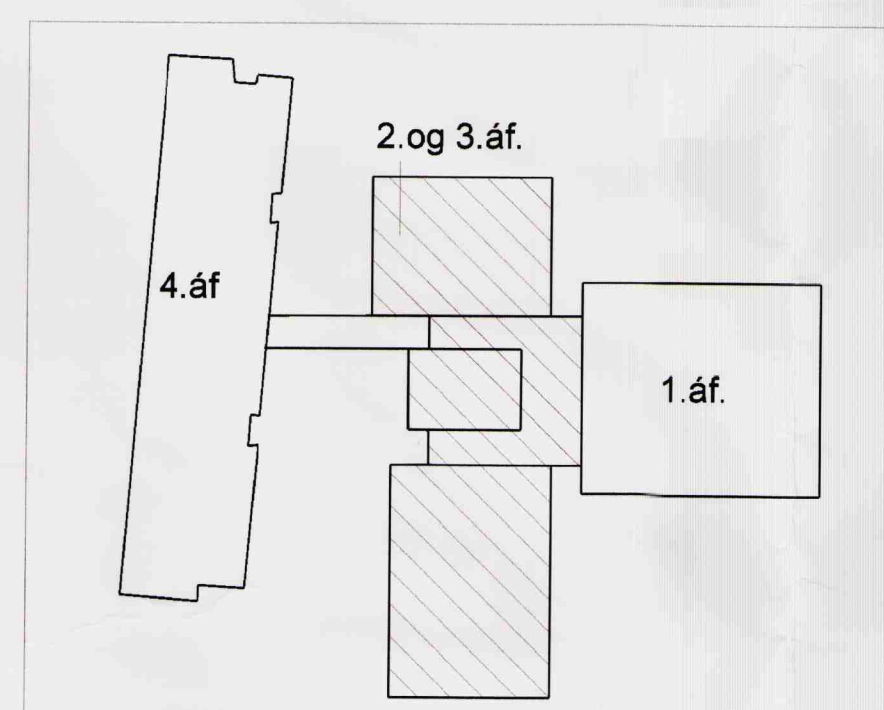
Skýringarmynd (minnkað úr 1:500)



Grunnskólinn  
Gildandi mæliblað (minnkað úr 1:500)

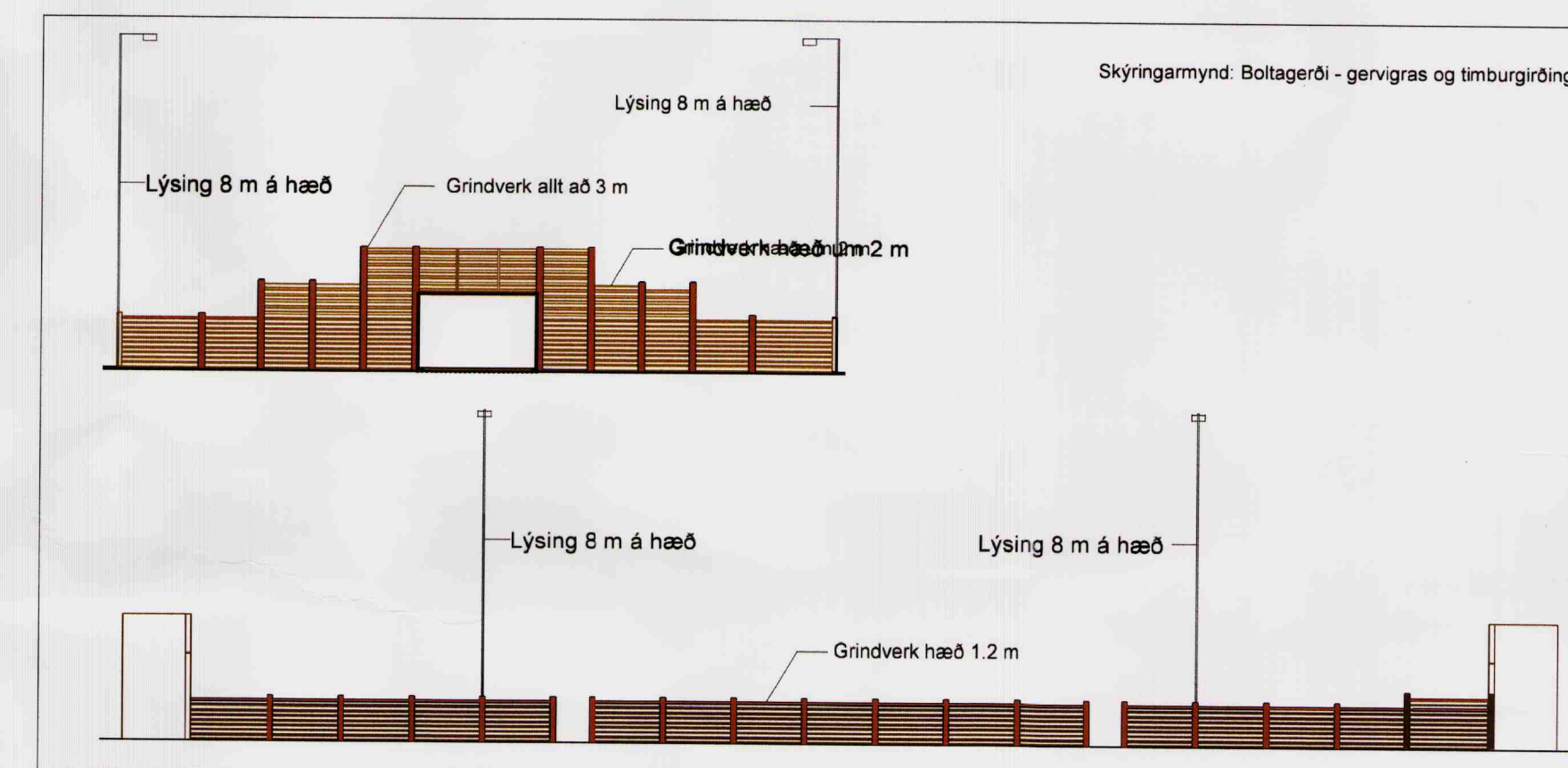


Leikskólinn  
Gildandi mæliblað (minnkað úr 1:500)



Skýringarmynd: Byggingaráfangar skólans

- 1. áfangi 1986
- 2.og 3.áfangi 1989
- 4.áfangi 1995



SKILMÁLAR FYRIR BOLTAGERDI:

Mörkin eru 3m á breidd og 2m á hæð. Aðkoma inn á völinn er um op á langhlíð. Girðing er umhverfis völinn og verður hann uppýstur inn á við með fjórum allt að 8m háum ljósausturum. Lýsing er skemmd af og beint inn á grasvölinn. Girðingin umhverfis völinn er allt að 1.2 m hæð á langhlíðum og er hæst 3m fyrir miðjum velli við mörkin. Sjá skýringarupprátt.

Huga skal að því að frágangur og útit vallarins taki mið af aðstæðum og falli vel að mannvirkjum á lóð.

GREINARGERÐ:

Í gildi er deiliskipulag, Eilósgrandi stofnasvæði, samþykkt í borgarráði 17. des. 1985 með síðari breytingum. Breytingin á við um lóð Grandaskóla, Keilugranda 12 og lóð leikskólans, Keilugranda 14. 1.áfangi grunnskólans reis á lóðinni 1985. Lóðarstækkun var samþykkt í borgarráði 10. jan. 1989 og sama ár var byggt við skólann. Gildandi mæliblað er skv. er skv.beim upprætti. 1996 var skólinn aftur stækkaður og var sú stækkun samþykkt í skipulagsnefnd 27. nóv. 1995.

Lóðarstækkun skólans er á tveimur stöðum:

- Til norðurs, þar sem nú er opið grænt svæði og
- Til vesturs þar sem nú er boltavöllur.

Leikskólalóðin minnkar til suðurs sem nemur boltavelli skólans.

Boltagerði er staðsett á núverandi boltavöllum og er jarðmón umhverfis völinn. Bætt verður við núverandi gróður.

2m há járngrindargirðing verður umhverfis völinn til norðurs og austurs ofan á jarðvegsmónum.

Breytingin felst í:

- Boltagerði er staðsett í suðausturhluta lóðar.
- Lóðararmörkun skólans og leikskólans er breytt.
  - Opið svæði norðan við skólann bætist við skólalóðina, enda alltaf verið notað af skólanum.
  - Boltavöllur í vesturhluta skólalóðar sem er inn á leikskólalóðinni færast inn á skólalóð, enda völlum notaður af skólanum. Kvóð um göngustíg er í gegn, meðfram völlum.
  - Leikskólalóðin minnkar til suðurs og fylgja lóðarmörk núverandi afmörkun lóðar með girðingu.

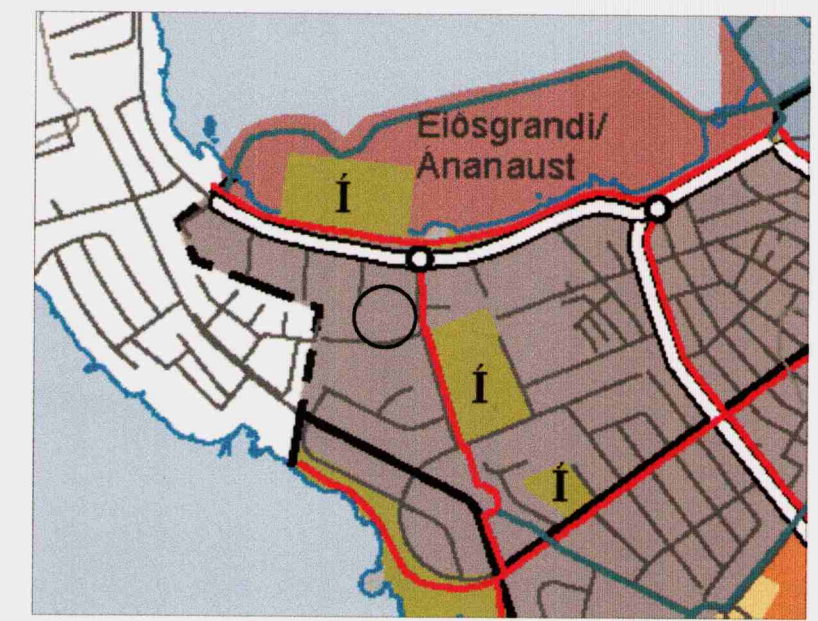
HELSTU STÆRÐIR SKV.GILDANDI SKIPULAGI

Lóð grunnskólans:	12.625 m <sup>2</sup>
Lóð leikskólans:	4.676 m <sup>2</sup>
Skólaþyging:	4.323.6 m <sup>2</sup>
Fjöldi bílastæða á skólalóð:	52

HELSTU STÆRÐIR SKV.EFTIR BREYTINGU

Lóð grunnskólans:	14.524 m <sup>2</sup>
Lóð leikskólans:	3.837 m <sup>2</sup>
Skólaþyging:	4.323.6 m <sup>2</sup> óbreytt
Fjöldi bílastæða á skólalóð:	52

Ath. lóðarstærðir verða útfærðar nánar á nýju mæliblaði



HLUTI ADALSKIPULAGS REYKJAVÍKUR 2001-2024

Skýringar

- Mörk deiliskipulagsbreytingar
- Lóðarmörk
- Núverandi byggingar
- Lóðarstækkun
- Kvóð um gróður

Deiliskipulagsbreyting þessi hefur fengið meðferð í samræmi við ákvæði 25.gr.skipulags-og byggingarlaga nr.73/1997 var samþykkt í skipulagsráði þann 23.sept.2009 og í borgarráði þann 18.okt.2009.

Tillagan var auglýst frá 4.nov.2009 með athugasemdafrésti til 16.des.2009.

Auglýsing um gildistöku breytingarinnar var bjrt í B-deild Stjórnartíðinda þann 2009.

*Deið Björnsdóttir*

Engar athugasemdir bárust við tillöguna á auglýsingartíma og var hún því afgreidd endanlega á embættisafgreiðslufundi skipulagsstjóra þann 18. desember 2009.

Verk	KEILUGRANDI 12	Teikn.nr.	1
	GRANDASKÓLI	Mkv.	1:1000
Deiliskipulagsbreyting		Dags.	09.09.09
Teiknað/hannað af DH			
		blaðstærð A1	
Rúnar Gunnarsson arkitekt faí	090550-7999		
Dagný Helgadóttir arkitekt faí	220849-3769		
Anna Pála Pálsdóttir arkitekt faí	170953-5179		
<b>Framkvæmda- og eignasvið Reykjavíkurborgar</b>			
Borgartúni 12-14, 105 Reykjavík,	sími: 411- 8000		