

**Njálsgöturéitur 1.190.0
Uppbygging.**

Frakkastigur 15
B1906
Heimilt er að hækka port í 1m og lengja hús í norður allt að 3m frá lóðarmörkum að Grettisgötu 26.
Núverandi manishæð og þakformi skal haldið.
Húsakönnun:
Húsið nýtur vermdar í ljósgulum flokki, verndun byggðamynsturs, skv. Húsvendarskrá Reykjavíkur. Vegna aldurs eru allar breytingar á húsínu háðar lögum um húsafríðun nr. 104/2001.

Grettisgata 26
B1904
Heimilt er að lengja hús skv. upprunalegri grunnmynd í austur allt að 3m frá lóðarmörkum að Grettisgötu 26. Heimilt er að byggja bílskúr skv byggingarreit.
Núverandi manishæð skal haldið.
Húsakönnun:
Húsið nýtur vermdar í ljósgulum flokki, verndun byggðamynsturs, skv. Húsvendarskrá Reykjavíkur. Vegna aldurs eru allar breytingar á húsínu háðar lögum um húsafríðun nr. 104/2001.

Grettisgata 28
B1902
Heimilt er að stækka núverandi hús skv. byggingarreit og hækka mæni í manishæð húss 28b.

Heimilt er að fjarlægja núverandi hús og byggja nýtt hús innan byggingarreits.
Þrjár hæðir með lágu risi. Kóti gólfplötu 1.hæðar 0,5m yfir gangstétt í miðlinu lóðar.
Skilyrði fyrir endurbyggingu er að núverandi skúrar á lóð verði fjarlægðir.
Húsakönnun:
Húsið nýtur vermdar í ljósgulum flokki, verndun byggðamynsturs, skv. Húsvendarskrá Reykjavíkur. Vegna aldurs eru allar breytingar á húsínu háðar lögum um húsafríðun nr. 104/2001.

Grettisgata 28b
B1919
Heimilt er að stækka núverandi hús skv. byggingarreit.
Heimilt er að fjarlægja núverandi hús og byggja nýtt hús innan byggingarreits.
Þrjár hæðir með lágu risi. Kóti gólfplötu 1.hæðar 0,5m yfir gangstétt í miðlinu lóðar. Skilyrði fyrir endurbyggingu er að núverandi skúrar á lóð verði fjarlægðir.

Grettisgata 30
Öbyggð lóð.
Á lóðinni verði gerður barnaleikvöllur með leiktaekjum, göngugöngu og gróðu. Við götu verði komið fyrir 5 bílastæðum.

Grettisgata 32
B1900
Öbreytt.

Grettisgata 32b
B1902
Heimilt er að lengja hús í austur allt að 3m frá lóðarmörkum að Grettisgötu 34.
Kjallari, hæð og ris.
Húsakönnun:
Húsið nýtur vermdar í ljósgulum flokki, verndun byggðamynsturs, skv. Húsvendarskrá Reykjavíkur. Vegna aldurs eru allar breytingar á húsínu háðar lögum um húsafríðun nr. 104/2001.

Grettisgata 34
B1909
Heimilt er að byggja eina hæð, inndregna, ofan á núverandi hús.

Grettisgata 36
B1904
Heimilt er að hækka port og lengja hús í vestur allt að 3m frá lóðarmörkum að Grettisgötu 34. Einnig er heimilt að byggja einnar hæðar viðbyggingu skv. byggingarreit.
Húsakönnun:
Húsið nýtur vermdar í ljósgulum flokki, verndun byggðamynsturs, skv. Húsvendarskrá Reykjavíkur. Vegna aldurs eru allar breytingar á húsínu háðar lögum um húsafríðun nr. 104/2001.

Grettisgata 36b
B1921
Öbreytt.
Húsið nýtur vermdar í ljósgulum flokki, verndun byggðamynsturs, skv. Húsvendarskrá Reykjavíkur.

Grettisgata 38
B1906
Heimilt er að lengja núverandi hús í austur allt að 3m frá lóðarmörkum að Grettisgötu 40.
Húsakönnun:
Húsið nýtur vermdar í ljósgulum flokki, verndun byggðamynsturs, skv. Húsvendarskrá Reykjavíkur. Vegna aldurs eru allar breytingar á húsínu háðar lögum um húsafríðun nr. 104/2001.

Grettisgata 38b
B1905
Heimilt er að byggja viðbyggingu við norður og austurhlíð húss að lóðarmörkum. Ein hæð með rispaki.
Húsakönnun:
Húsið nýtur vermdar í ljósgulum flokki, verndun byggðamynsturs, skv. Húsvendarskrá Reykjavíkur. Vegna aldurs eru allar breytingar á húsínu háðar lögum um húsafríðun nr. 104/2001.

Grettisgata 40
B1903
Heimilt er að stækka hús skv byggingarreit og byggja rishæð. Einnig er heimilt að byggja einnar hæðar viðbyggingu skv byggingarreit.
Húsakönnun:
Húsið nýtur vermdar í ljósgulum flokki, verndun byggðamynsturs, skv. Húsvendarskrá Reykjavíkur. Vegna aldurs eru allar breytingar á húsínu háðar lögum um húsafríðun nr. 104/2001.

Grettisgata 40b
B1923
Öbreytt.
Húsakönnun:
Húsið nýtur vermdar í ljósgulum flokki, verndun byggðamynsturs, skv. Húsvendarskrá Reykjavíkur.

Grettisgata 42
B1905
Heimilt er að byggja rishæð ofan á núverandi hús.
Húsakönnun:
Húsið nýtur vermdar í ljósgulum flokki, verndun byggðamynsturs, skv. Húsvendarskrá Reykjavíkur. Vegna aldurs eru allar breytingar á húsínu háðar lögum um húsafríðun nr. 104/2001.

Grettisgata 42b
B1906
Heimilt er að byggja rishæð ofan á núverandi hús.
Húsakönnun:
Húsið nýtur vermdar í ljósgulum flokki, verndun byggðamynsturs, skv. Húsvendarskrá Reykjavíkur. Vegna aldurs eru allar breytingar á húsínu háðar lögum um húsafríðun nr. 104/2001.

Grettisgata44
B1906
Heimilt er að framlangja ris til vesturs yfir núverandi svalir.
Húsakönnun:
Húsið nýtur vermdar í ljósgulum flokki, verndun byggðamynsturs, skv. Húsvendarskrá Reykjavíkur. Vegna aldurs eru allar breytingar á húsínu háðar lögum um húsafríðun nr. 104/2001.

Grettisgata44a
B1912
Öbreytt.
Húsakönnun:
Húsið nýtur vermdar í ljósgulum flokki, verndun byggðamynsturs, skv. Húsvendarskrá Reykjavíkur. Vegna aldurs eru allar breytingar á húsínu háðar lögum um húsafríðun nr. 104/2001.

Vitastigur 14
B1904
Heimilt er að stækka bakhúsi til suðurs að húsí númer 14a við Vitastíg. Mæni aðalhlússins má hækka í hæð steyptrar vindskelðar Vitastígs 14a.
Húsakönnun:
Húsið nýtur vermdar í ljósgulum flokki, verndun byggðamynsturs, skv. Húsvendarskrá Reykjavíkur. Vegna aldurs eru allar breytingar á húsínu háðar lögum um húsafríðun nr. 104/2001.

Vitastigur 14a
B1923
Öbreytt.

Vitastigur 16
B1905
Heimilt er að dýpka húsíð sem nemur bíslagi og lengja það að lóðarmörkum Vitastígs 14a.
Heldarstaerð hússins verði kjallari, tvær hæðir og ris (max. 3m).
Húsakönnun:
Húsið nýtur vermdar í ljósgulum flokki, verndun byggðamynsturs, skv. Húsvendarskrá Reykjavíkur. Vegna aldurs eru allar breytingar á húsínu háðar lögum um húsafríðun nr. 104/2001.

Njálsgata 25
B1904
Heimilt er að byggja við húsíð skv byggingarreit allt að 3m frá lóðarmörkum Njálsgötu 27. Einnig má lyfta þaki svo portið nái fullri lofthæð. Húsið verði kjallari, tvær hæðir og ris (max. 3m).
Húsakönnun:
Húsið nýtur vermdar í ljósgulum flokki, verndun byggðamynsturs, skv. Húsvendarskrá Reykjavíkur. Vegna aldurs eru allar breytingar á húsínu háðar lögum um húsafríðun nr. 104/2001.

Njálsgata 27
B1904
Heimilt er að byggja við húsíð skv byggingarreit. Einnig má lyfta þaki svo það nái fullri lofthæð. Húsið verði kjallari, tvær hæðir og ris (max. 3m).
Húsakönnun:
Húsið nýtur vermdar í ljósgulum flokki, verndun byggðamynsturs, skv. Húsvendarskrá Reykjavíkur. Vegna aldurs eru allar breytingar á húsínu háðar lögum um húsafríðun nr. 104/2001.

Njálsgata 27b
B1906
Heimilt er að hækka ris á þaki.
Húsakönnun:
Húsið nýtur vermdar í ljósgulum flokki, verndun byggðamynsturs, skv. Húsvendarskrá Reykjavíkur. Vegna aldurs eru allar breytingar á húsínu háðar lögum um húsafríðun nr. 104/2001.

Njálsgata29
B1905
Heimilt er að stækka húsíð skv. byggingarreit og hækka húsíð um eina hæð m.v. núverandi þakform (ris max. 3m).
Húsakönnun:
Húsið nýtur vermdar í ljósgulum flokki, verndun byggðamynsturs, skv. Húsvendarskrá Reykjavíkur. Vegna aldurs eru allar breytingar á húsínu háðar lögum um húsafríðun nr. 104/2001.

Njálsgata29b
B1904
Heimilt er að stækka húsíð skv byggingarreit. Einnig er heimilt að hækka húsíð um eina hæð m.v. núverandi þakform (ris max. 3m).
Húsakönnun:
Húsið nýtur vermdar í ljósgulum flokki, verndun byggðamynsturs, skv. Húsvendarskrá Reykjavíkur. Vegna aldurs eru allar breytingar á húsínu háðar lögum um húsafríðun nr. 104/2001.

Njálsgata31
B1905
Heimilt er að stækka húsíð skv. byggingarreit. Einnig er heimilt að hækka húsíð um eina hæð m.v. núverandi þakform (ris max. 3m).
Húsakönnun:
Húsið nýtur vermdar í ljósgulum flokki, verndun byggðamynsturs, skv. Húsvendarskrá Reykjavíkur. Vegna aldurs eru allar breytingar á húsínu háðar lögum um húsafríðun nr. 104/2001.

Njálsgata31A
B1927
Öbreytt.

Njálsgata33
B1907
Öbreytt.
Húsakönnun:
Húsið nýtur vermdar í ljósgulum flokki, verndun byggðamynsturs, skv. Húsvendarskrá Reykjavíkur. Vegna aldurs eru allar breytingar á húsínu háðar lögum um húsafríðun nr. 104/2001.

Njálsgata33a
B1907
Öbreytt.
Húsakönnun:
Húsið nýtur vermdar í ljósgulum flokki, verndun byggðamynsturs, skv. Húsvendarskrá Reykjavíkur. Vegna aldurs eru allar breytingar á húsínu háðar lögum um húsafríðun nr. 104/2001.

Njálsgata33b
B1905
Heimilt er að byggja kjallara/sökkul, hæð og ris í skarð á húsí. Heimilt er að hækka ris.
Húsakönnun:
Húsið nýtur vermdar í ljósgulum flokki, verndun byggðamynsturs, skv. Húsvendarskrá Reykjavíkur. Vegna aldurs eru allar breytingar á húsínu háðar lögum um húsafríðun nr. 104/2001.

Njálsgata35
B1932
Öbreytt.

Njálsgata35a
B1905
Öbreytt.
Húsakönnun:
Húsið nýtur vermdar í ljósgulum flokki, verndun byggðamynsturs, skv. Húsvendarskrá Reykjavíkur. Vegna aldurs eru allar breytingar á húsínu háðar lögum um húsafríðun nr. 104/2001.

Njálsgata 37
B1904
Heimilt er að stækka húsíð skv. byggingarreit. Kjallari tvær hæðir og ris.
Húsakönnun:
Húsið nýtur vermdar í ljósgulum flokki, verndun byggðamynsturs, skv. Húsvendarskrá Reykjavíkur. Vegna aldurs eru allar breytingar á húsínu háðar lögum um húsafríðun nr. 104/2001.

Njálsgata 39
B1906
Heimilt er að stækka húsíð skv byggingarreit og hækka húsíð um eina hæð m.v. núverandi þakform (ris max. 3m).
Húsakönnun:
Húsið nýtur vermdar í ljósgulum flokki, verndun byggðamynsturs, skv. Húsvendarskrá Reykjavíkur. Vegna aldurs eru allar breytingar á húsínu háðar lögum um húsafríðun nr. 104/2001.

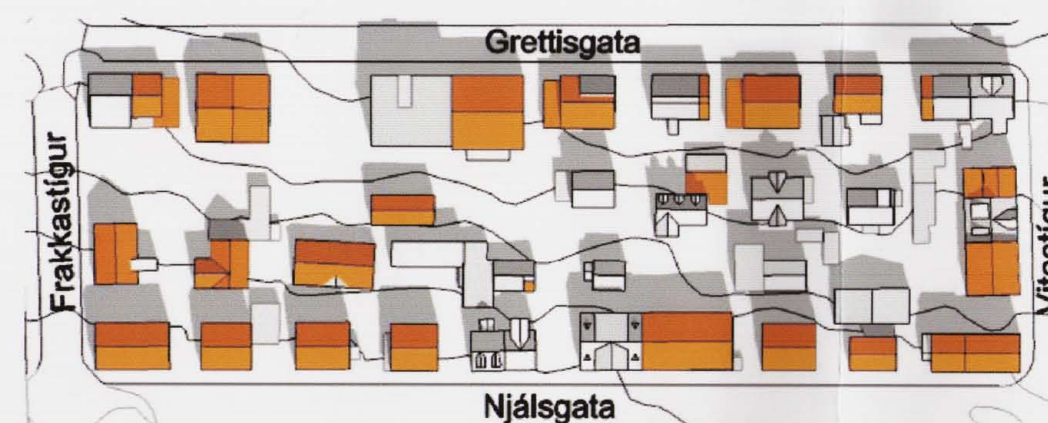
Njálsgata 39 a og b
B1905
Öbreytt.
Húsakönnun:
Húsið nýtur vermdar í ljósgulum flokki, verndun byggðamynsturs, skv. Húsvendarskrá Reykjavíkur. Vegna aldurs eru allar breytingar á húsínu háðar lögum um húsafríðun nr. 104/2001.

Njálsgata 41
B1905
B1992
Heimilt er að stækka framhúsið skv. byggingarreit. Einnig er heimilt að hækka það um eina hæð m.v. núverandi þakform (ris max. 3m).
Um framhúsið gjldir:
Húsakönnun:
Húsið nýtur vermdar í ljósgulum flokki, verndun byggðamynsturs, skv. Húsvendarskrá Reykjavíkur. Vegna aldurs eru allar breytingar á húsínu háðar lögum um húsafríðun nr. 104/2001.

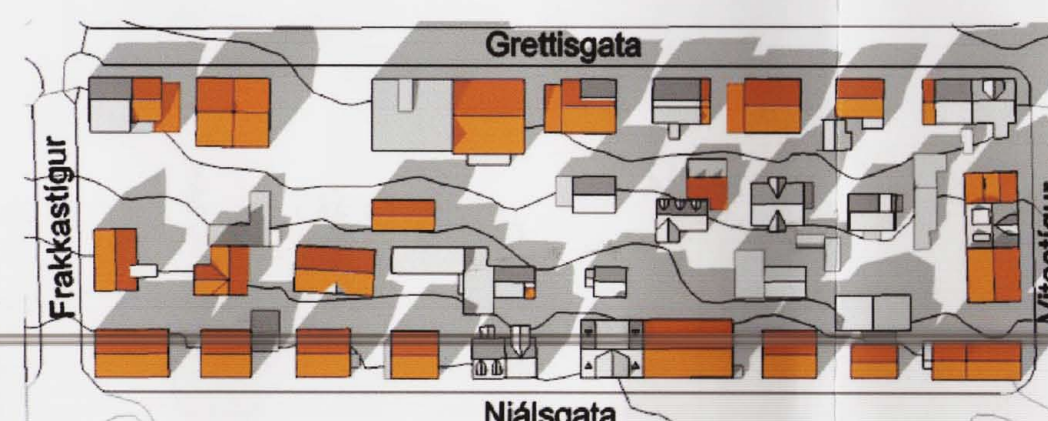
Njálsgata 43
B1906
Heimilt er að hækka húsíð um eina hæð m.v. núverandi þakform (ris max. 3m).
Húsakönnun:
Húsið nýtur vermdar í ljósgulum flokki, verndun byggðamynsturs, skv. Húsvendarskrá Reykjavíkur. Vegna aldurs eru allar breytingar á húsínu háðar lögum um húsafríðun nr. 104/2001.

Njálsgata 43a
B1906
Heimilt er að hækka húsíð um eina hæð m.v. núverandi þakform (ris max. 3m).
Lagt er til að nýrri viðbygging verði fjarlægð við stækkan húss.
Húsakönnun:
Húsið nýtur vermdar í ljósgulum flokki, verndun byggðamynsturs, skv. Húsvendarskrá Reykjavíkur. Vegna aldurs eru allar breytingar á húsínu háðar lögum um húsafríðun nr. 104/2001.

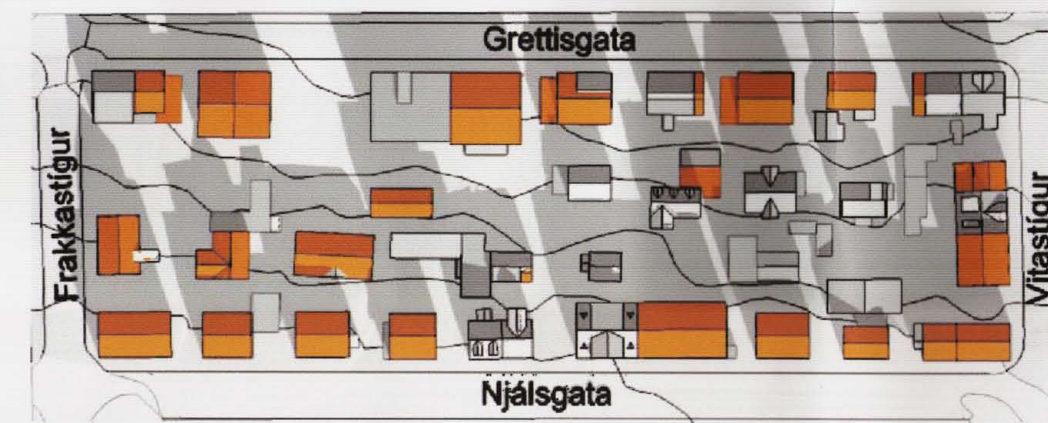
Heimildir:
Húsakönnun:
Frakkastigur-Grettisgata-Vitastigur-Bergþórugata. Reykjavík 2006
Minjasafn Reykjavíkur
Skýrsla nr. 131
Upplýsingar úr gagnagrunni Reykjavíkur (borgarsjá/fasteignamat)



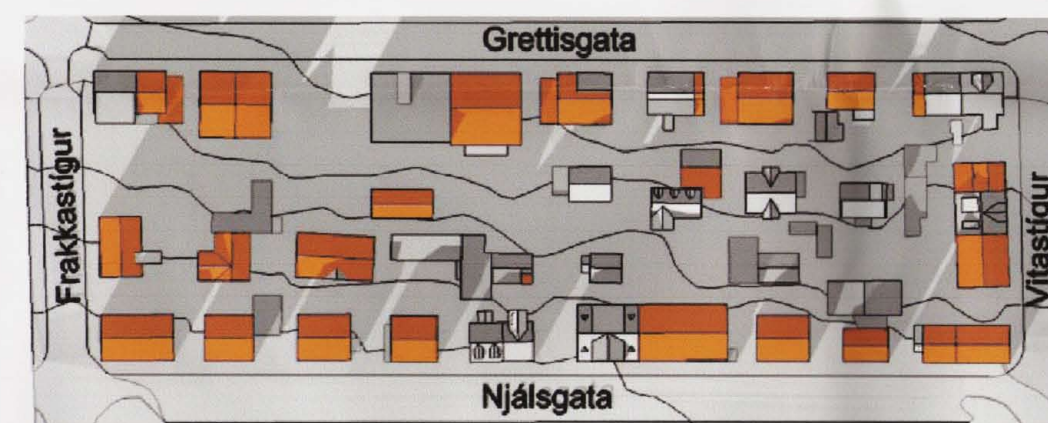
21. JÚNÍ KL. 13:00



21. JÚNÍ KL. 16:00

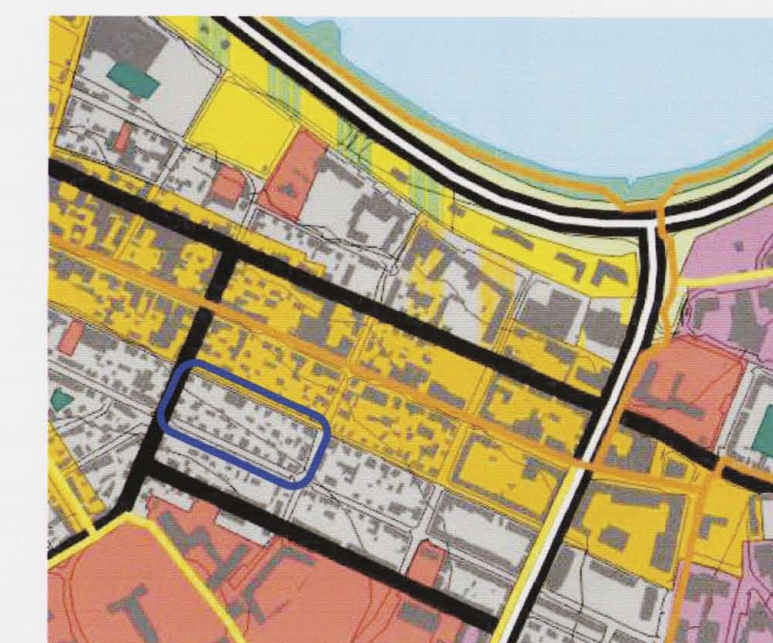


23. MARS KL. 13:00



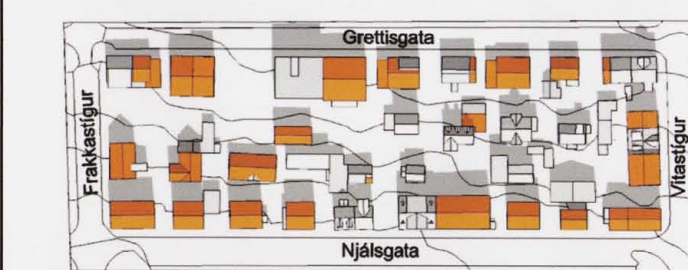
23. MARS KL. 16:00

SKUGGAVARP



HLUTI AÐALSKIPULAGS REYKJAVÍKUR 1996-2016

NJÁLSGÖTUREITUR 1.190.0



0 5 10 20 30 40 50m

04: BREYTA VIÐBYGGINGU 04.06.07 SB
03: GREINARGERÐ OFL 08.02.07 FK,SB
02: NY TILLAGA 08.12.06 FK,SB
01: NY TILLAGA 03.11.06 FK
00: NY TEIKNING 14.06.06 FK
BREYTING: DAGS: TEIKN:

BYGGINGAR Í NÁGRENNI
NÚVERANDI BYGGINGAR
NÝBYGGING/HÁMARKS BYGGINGARREITUR (2-3 HÆÐIR)
TILLAGA AÐ NIÐURRIFI

SKÝRINGAR:

Deiliskipulag þetta var auglýst frá 9. mars 2007 til 28. apríl 2007.
Deiliskipulag þetta sem hefur hlotið meðferð skv. 26. gr. laga nr. 73 / 1997 m.s.b. var samþykkt í skipulagsráði þann 6. júní 2007 og í borgarráði þann 14. júní 2007
Auglýsing um deiliskipulag þetta var birt í B-deild Stjórnartíðinda þann 2007
Björn Th. Guðna.

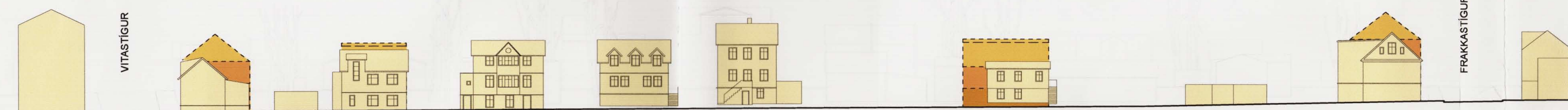
VERKKAUPI:
SKIPULAGS OG BYGGINGARSVIÐ SKIPULAGSFULLTRÚI REYKJAVÍKUR

SIGRÍÐUR MAGNÚSDÓTTIR 260362-6569 ARK.FAÍ
HANS-OLAV ANDERSEN 120160-2068 ARK.FAÍ MNAL
Laugavegi 28 ·101 Reykjavík ·S.562 8255 ·www.tst.is ·info@tst.is

Teiknistofan TRÖÐ

EFNI: NJÁLSGÖTUREITUR DEILISKIPULAGSTILLAGA
SV/EDI: 1.190.0
MÆLIKVARDI: 1 : 500
ÁFANGI: DEILISKIPULAGSTILLAGA

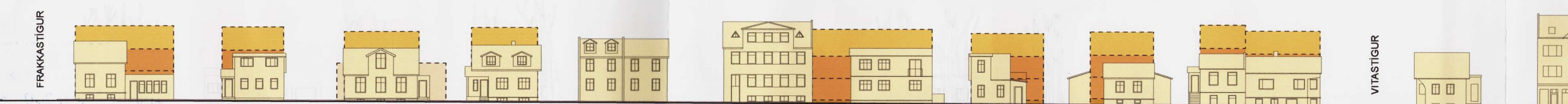
SIDASTA DAGSETNING: 04.06.2007
TEIKNINGANÚMÉR: A 3200-190.0-02
BREYTING: 04



SNEIÐ VITASTÍGUR-FRAKKASTÍGUR



GÖTUMYND GRETTISGATA



GÖTUMYND NJÁLSGATA



GÖTUMYND FRAKKASTÍGUR



GÖTUMYND VITASTÍGUR