

Hluti af Aðalskipulagi Reykjavíkur 2001 - 2024
Mörk breytingar merkt inn á.

Deiliskipulagsbreyting þessi sem fengið hefur meðferð í samræmi við ákvæði 2. mgr. 26. gr. skipulags- og byggingalaga nr. 73/1997 var samþykkt í SKIPULAGSRÁÐI þann 19. júlí 2006.

Tillagan var grenndarkynnt frá 9. júní 2006 með athugasemdarfresti til 7. júlí 2006.

Auglýsing um gildistöku breytingarinnar var birt í B-deild Stjórnartíðinda þann 2006.

e.u. - Agustía Þorbjörnsdóttir

Borgarsjóður tekur að sér að bæta tjón sem einstakir aðilar kunna að verða fyrir við breytingu þessa.

Skýringar:

- mörk breytingar
- _____ lóðamörk

Greinargerð vegna deiliskipulagsbreytingar við Akrasel 8:

Í gildi er deiliskipulag Seljahverfis samþ. 1976 og 1977, uppfært í sept. 1986 með síðari breytingum ásamt skilmálum.

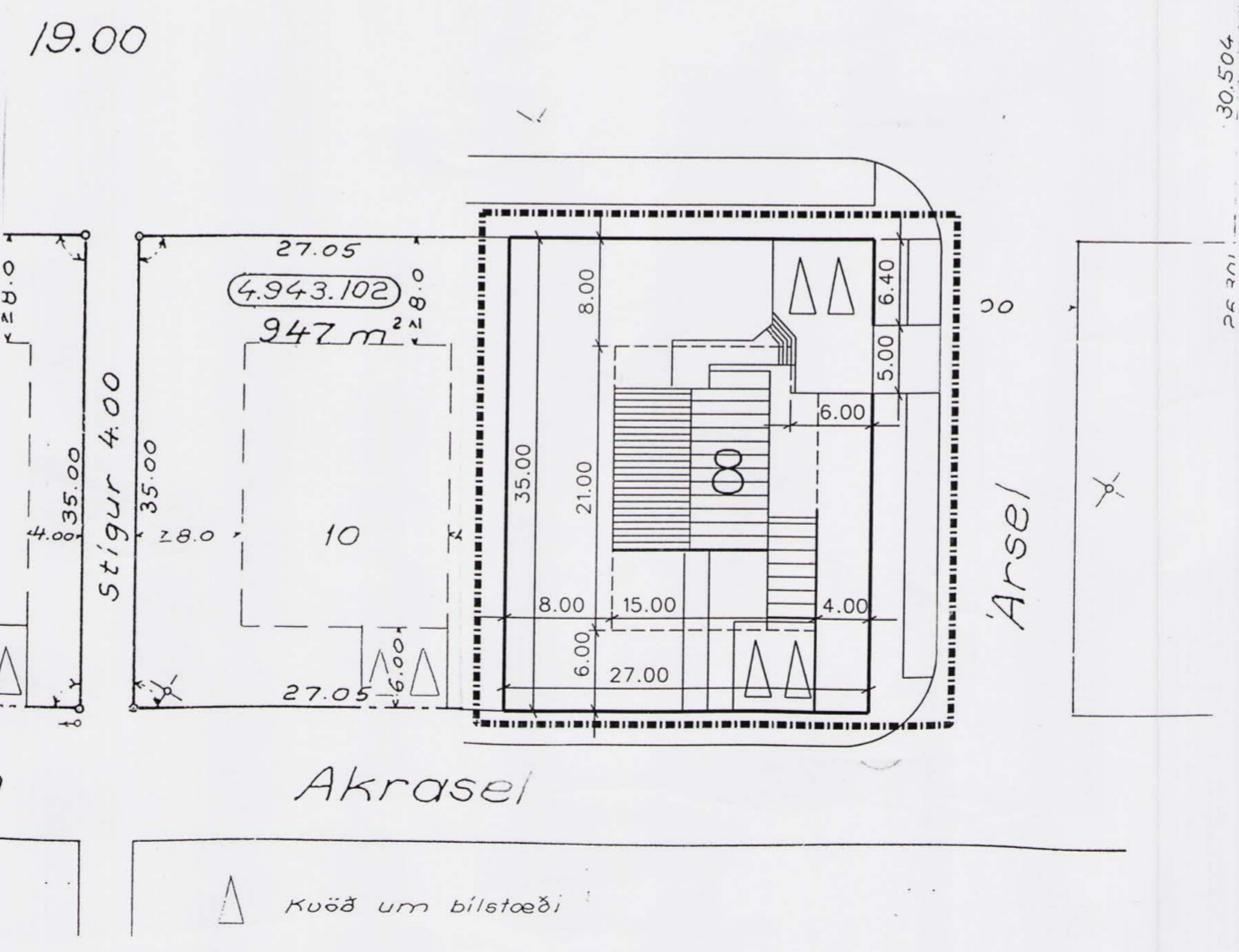
Breytingin felst í nýrri aðkomu fyrir tvö ný bílastæði á lóðinni með aðkomu frá Árseli.

Að öðru leyti gilda eldri skilmálar.

Hluti Seljahverfis: Deiliskipulag samþykkt 1976 og 1977 og uppfært í sept. 1986. Mkv.: 1:2000

Skýringarmynd.

Gildandi mæliblað. Mkv.: 1:500



Pálmar Ólason
arkitekt faf
t. 051038-3123
gsm 863 6611

Vinnustofa Lynghálsi 3
110 Reykjavík
sími 567 2772, símbrafi 567 2761

Akrasel 8, Reykjavík

Breyting á deiliskipulagi

1:500, 1:2000

30. maí, 2006, P.Ól.

Pálmar Ólason

Tillaga að breyttu skipulagi. Mkv.: 1:2000

Skýringarmynd.

Tillaga að breyttu skipulagi fært inn á mæliblað. Mkv.: 1:500