

4 Meðferð tillögu og samþykkt

4.1 BREYTINGAR FRÁ AUGLÝSTRI TILLÖGU

Nokkrar breytingar voru gerðar á deiliskipulagstillögunni m.a. vegna athugasemda sem bárust á kynningartímanum. Helstar eru:

- Vegurinn meðfram skipulagssvæðinu (frá Öskju og til austurs suður fyrir Dyngjufjöll) er færður frá skálanum Dreka og byggingarreitum skipulagsins. Umferð sem ekki á erindi í hálendismiðstöðina fer því ekki um hlaðið. Aðkomu og bílastæðum er breytt þannig að aðkoma inn á hlaðið er ekki í beinu framhaldi af veginum frá Herðubreiðarlindum og hringakstur er mögulegur um svæðið, sem auðveldar umferð langferðabíla og bíla með eftirvagna. Sýnt er dæmi um útfærslu stæða fyrir langferðabíla.
- Byggingarreit við gistiskálann Dreka er breytt og hann færður fjær læknum. Snyrtihús færirst sem nemur breytingunni þannig að afstaða þess til viðbyggingarinnar er eins og áður.
- Bætt er inn byggingarreit fyrir starfsmannahús milli landvarðarhúss og byggingarreits fyrir ferðapjónustuhús. Reitur fyrir ferðapjónustuhús færirst sem því nemur til norð-vesturs.
- Gert er ráð fyrir sorpgámi á afviknum stað vestan ferðapjónustuhúsa.
- Sýndar eru gönguleiðir frá hálendismiðstöðinni inn í Dreka og að Öskju.
- Afmörkun syðra tjaldsvæðis er breytt og eru mörk þess fjær læknum en áður var sýnt.
- Nokkrar orðalagsbreytingar og leiðréttingar eru í greinargerð, m.a. er kveðið skýrar á um litaval á byggingar.

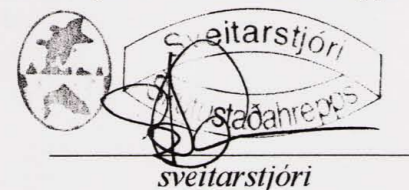
4.2 SAMÞYKKT

Deiliskipulagstillagan var auglýst 28.03.2001

Athugasemdafrestur var til 10. maí 2001

Alls bárust 2 athugasemdir sem voru afgreiddar í sveitarstjórn 10. maí 2001

Deiliskipulag þetta, sem fengið hefur meðferð samkvæmt lögum nr. 73/1997, var samþykkt í sveitarstjórn Skútustaðahrepps þann 10. maí 2001



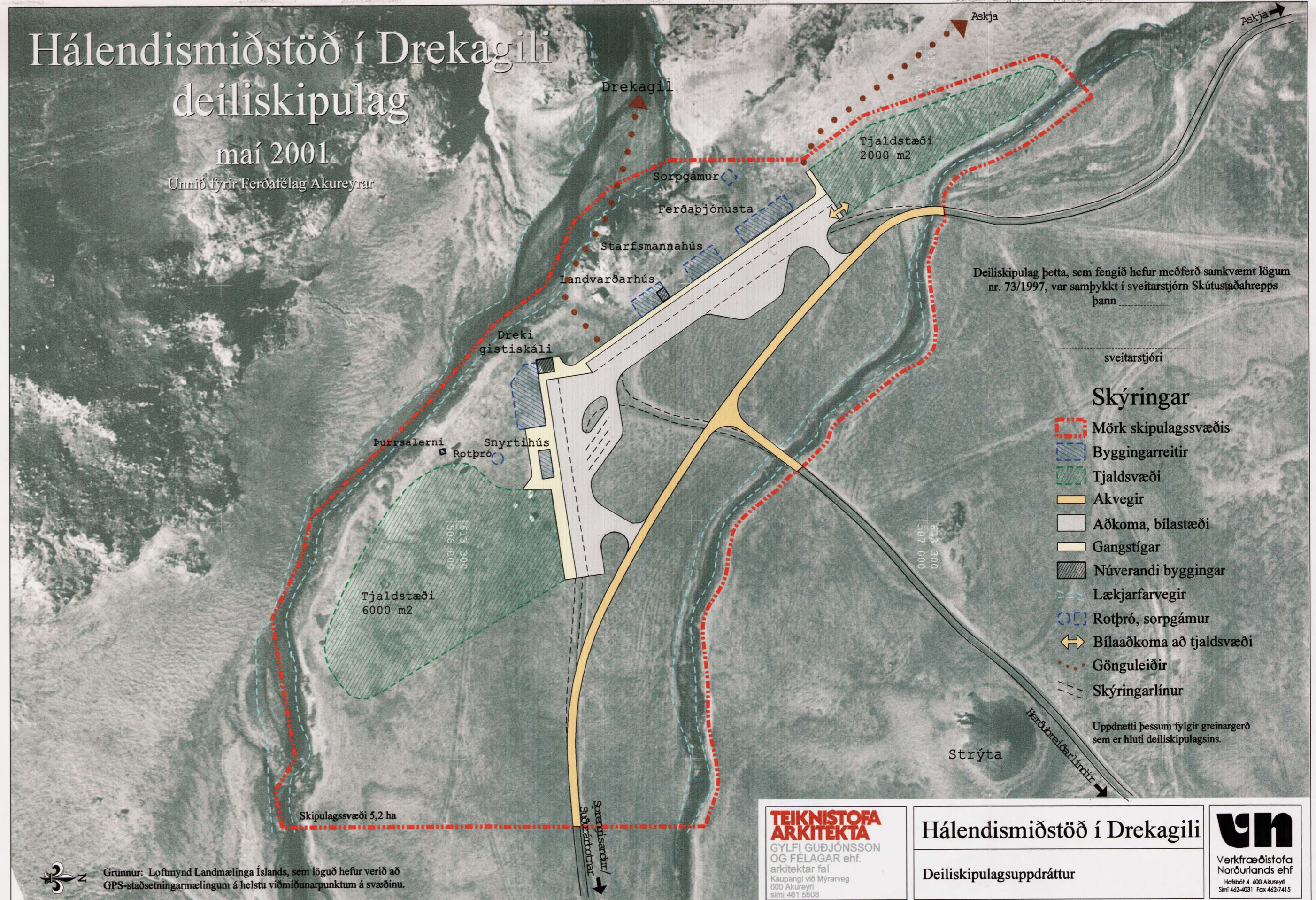
Tillagan send Skipulagsstofnun til yfirferðar

Gildistaka deiliskipulags auglýst í B-deild Stjórnartíðinda

Hálendismiðstöð í Drekaagili deiliskipulag

maí 2001

Unnið fyrir Ferðafélag Akureyrar



Deiliskipulag þetta, sem fengið hefur meðferð samkvæmt lögum nr. 73/1997, var samþykkt í sveitarstjórn Skútustaðahrepps þann

sveitarstjóri

Skýringar

- Mörk skipulagssvæðis
- Byggingarreitir
- Tjaldsvæði
- Akvegir
- Aðkoma, bílastæði
- Gangstígar
- Núverandi byggingar
- Lækjarfarvegir
- Rotpró, sorpgámur
- ↔ Bílaaðkoma að tjaldsvæði
- Gönguleiðir
- Skýringarlínur

Uppdrætti þessum fylgir greinargerð sem er hluti deiliskipulagsins.



Grunnur: Loftmynd Landmælinga Íslands, sem lögð hefur verið að GPS-staðsetningarmælingum á helstu viðmiðunarpunktum á svæðinu.

**TEIKNISTOFA
ARKITEKTA**
GYLFI GUÐJÓNSSON
OG FÉLAGAR ehf.
arkitektar faf
Kaupvangi við Mýrarveg
600 Akureyri
sími 461 5508

Hálendismiðstöð í Drekaagili

Deiliskipulagsuppdráttur

UN
Verkfræðistofa
Norðurlands ehf
Höfðaból 4 600 Akureyri
Sími 462-4031 Fax 462-7415

M.	Hinn	Tilmið	Stærð	Dag.	Nr.
1:1500	IT, EJ, AÓ	EJ, AÓ		6.10.2000 9.5.2001	