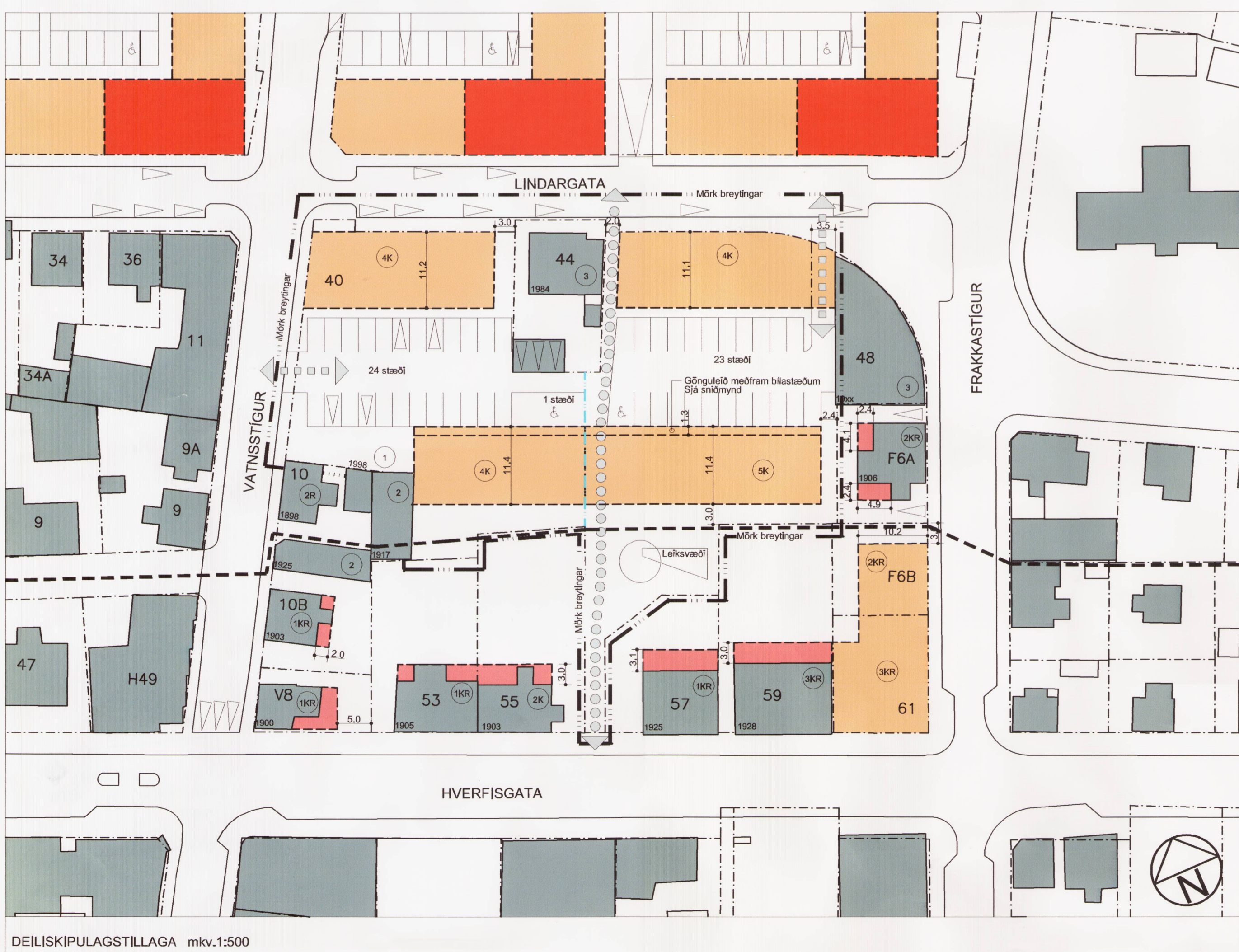


DEILISKIPULAG SAMÞ. Í BORGARRÁÐI 13.04.2004 mkv.1:500



DEILISKIPULAGSTILLAGA mkv.1:500

GREINARGERÐ

Núgildandi deiliskipulag fyrir þetta svæði er frá apríl 2004. Þar var gert ráð fyrir að byggð meðfram Lindargötu yrði þjappað saman til að mynda heilstæða mynd til mótvægis við skipulag norðurlíðar götunnar. Þá var gert ráð fyrir að byggingar á miðhluta reitsins yrðu fjarlægðar til að gefa möguleika á uppbyggingu þar.

Breytingin sem fyrirhlagjandi tillaga gerir ráð fyrir felst í því, að lóðinni Lindargötu 40/42/46 verði skipt upp í tvær lóðir, Lindargötu 40/42 og Lindargötu 46, auk þess sem gert er ráð fyrir innkeyrslu á lóð Lindargötu 46. Heimilt er að sameina lóðirnar á ný án breytingar á deiliskipulagi.

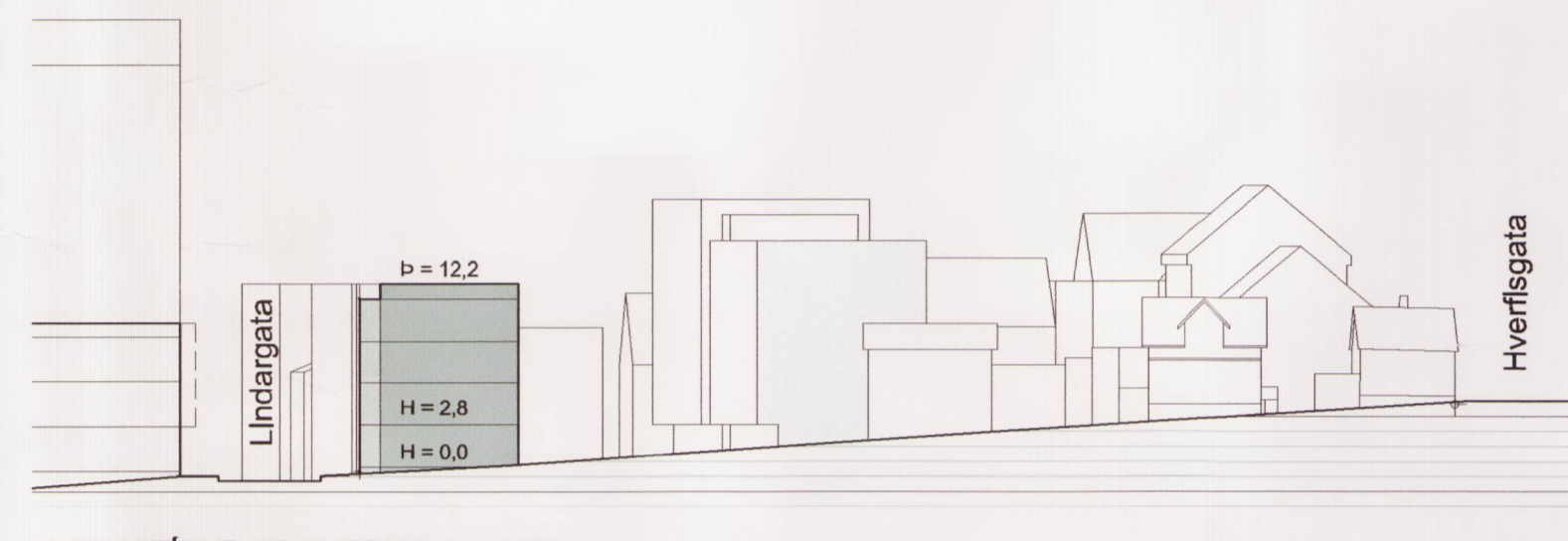
Náner er gert grein fyrir skilmálum á einstaka lóðum í töflu hér að neðan.

YFIRLIT UM LÓÐIR, LÓÐASTÆRÐIR, BYGGINGARMAGN OG SKIPULAGSÁKVÆÐI

NÚVERANDI ÁSTAND	SKILMÁLAR FYRIR HVERJA LÓÐ			
Heiti lóðar	Lóð nr.	Nýbyggingarstærð	Lóð nr.	Nýbyggingarstærð
Lindargata 40/42/46	1524.5	1.18	Lindargata 40/42/46 deilt upp í 2 lóðir.	
Lindargata 40/42/46	1810.3	3.18	Lindargata 40/42/46 deilt upp í 2 lóðir.	

Að öðru leyti glíða greinargerð og skilmálar með deiliskipulagi reits 1.152.5 sem samþykkt var í borgarráði 13. apríl 2004.

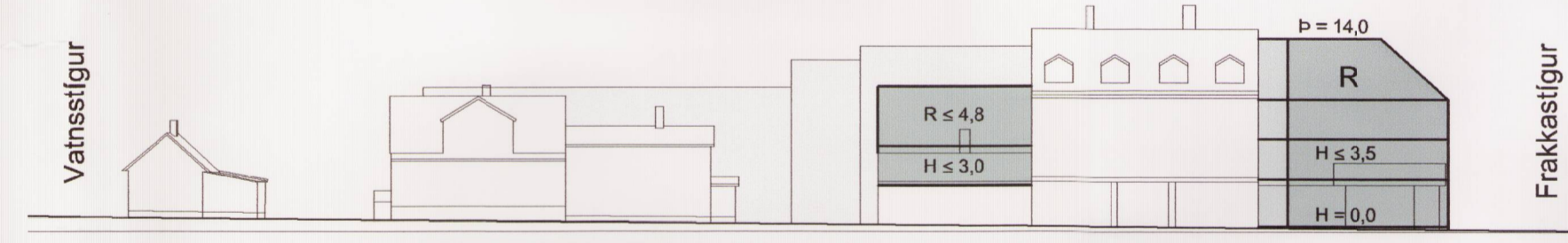
Heimilt er að gera minni háttar breytingar á húsum innan þessa skipulags, svo sem gera kvist, svalir og lagfæringar á húsum. Þær breytingar skulu vera í samræmi við ákvæði Þróunaráætlanar Reykjavíkur varðandi hönnun breytinga og viðbygginga á miðborgarsvæði Reykjavíkur, sbr. ábamefnd greinargerð og skilmálar, svo og ákvæði skipulags þessa um umhverfisvernd.



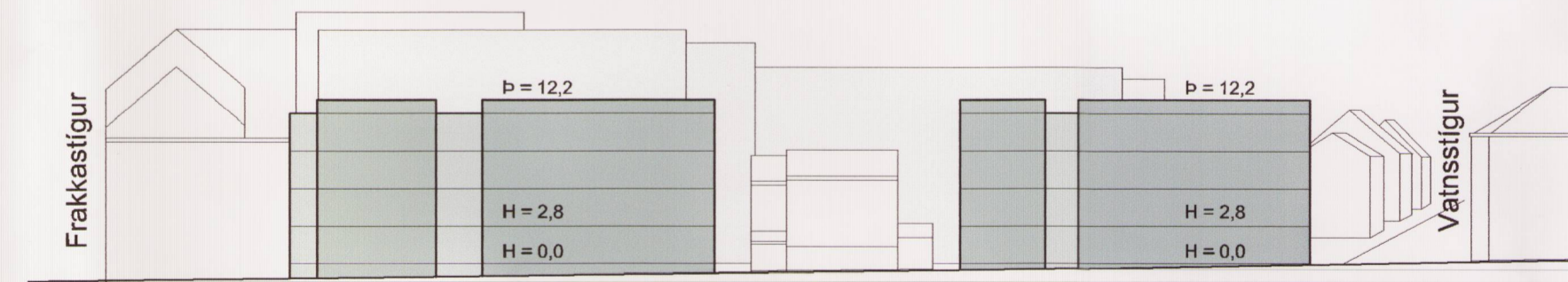
VATNSSTÍGUR AÐ AUSTAN mkv. 1:500



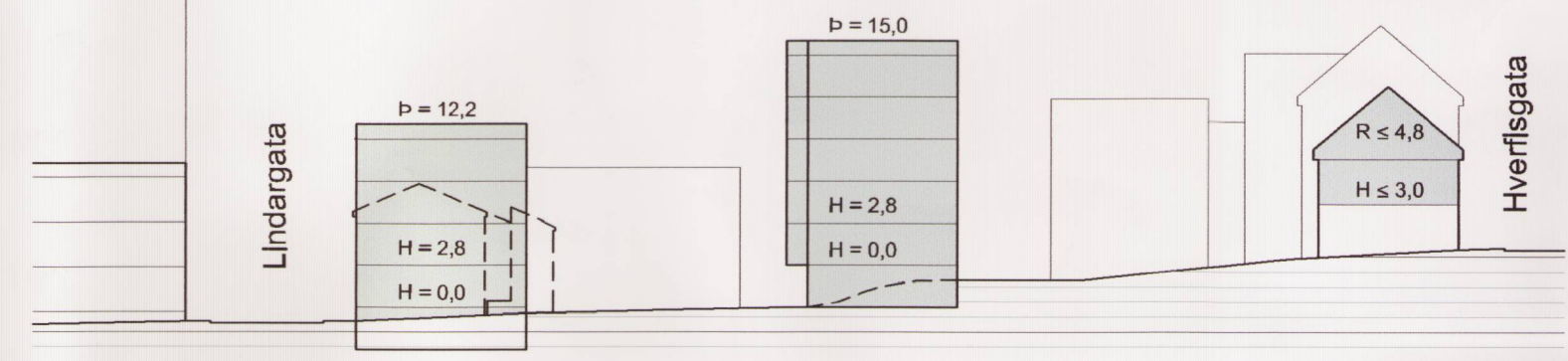
FRAKKASTÍGUR AÐ VESTAN mkv. 1:500



HVERFISGATA AÐ NORDAN mkv. 1:500



LINDARGATA AÐ SUNNAN mkv. 1:500



SNIÐMYND mkv. 1:500



- Nýbyggingar 2-5 hæðir
- Viðbyggingarréttur
- Tillaga að endurnýjun og/eða rífl bygginga
- Göngutengsl
- Akstur
- Miðborg
- Mörk deiliskipulags/breytingar
- Lóðamörk
- Ný lóðamörk
- Eldri lóðamörk
- Byggingareitur
- 2KR Háðk / Kjallari / Nýtanlegi rís
- R Rís
- K Kjallari

Deiliskipulagsbreyting þessi, sem fengið hefur meðhöndlingu í samræmi við ákvæði 26. og 31. skipulags- og byggingarlaga nr. 73/1997 var samþykkt í SKIPULAGS- OG BYGGINGARNEFNDI borgarráðs Reykjavíkur, 13. apríl 2004.

Breytingin var ekki grunddýkinn þar sem hún varðaði ekki hagsmunum almanna en umsakjanda og Reykjavíkurborgar.

Auðgilding um glæðistöku breytingarinnar var birt í B-deild Sjónmáttíðna þann 13. apríl 2004.

Borgarsjóður tekur að sér að bæta það fjón sem einstakir aðilar kunna að verða fyrir við breytingu þessa.

Náneri skilmálar, markmið og forsendur deiliskipulagsins koma fram í heftinu "Miðborgarsvæði Reykjavíkur. Greinargerð og deiliskipulagsákvæði fyrir staðgreiðslu 1.152.5", sem samþykkt var í borgarráði 13. apríl 2004.



SKUGGAHVERFI

Staðgreinireitur 1.152.5

DEILISKIPULAG

Tekni: OS/ANA
 Vefur: Ö.S.

Dagur: 21.09.2004
 Málsvæði: 1:500 / 1:500

■ ARHITEKT A. LINDLAGSARK
 ARHITEKTERNE MIA SCHMIDT, HAMMER & LASSEN K/S
 MONSIEUR BA. RÍÓ RÍÓUS C.

■ ARHITEKT A. LINDLAGSARK
 HORNETTENAR ARKITEKTAR EHF.
 HÖLUSSTRÁ 11, 101 REYKJAVÍK, ÍSLAND

SÍM: +45 96 20 99 90
 FAX: +45 96 18 45 13

SÍM: +354 611 7011
 FAX: +354 611 7021