

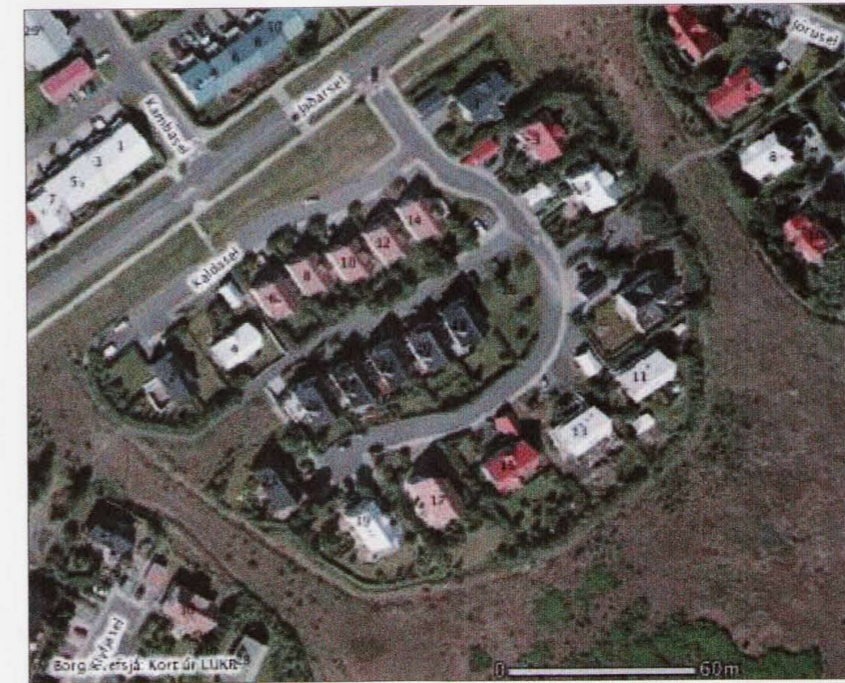
Hluti deiliskipulags Seljahverfis, samþykkt í borgarráði 18.01.1980, uppfært 1986, með síðari breytingum.

mkv. 1:2000



Tillaga að breytingu á deiliskipulagi

mkv. 1:2000



Loftmynd, skýringarmynd



HLUTI AÐALSKIPULAGS REYKJAVÍKUR 2001-2024
Staðsetning breytingar

Skýringar:

- Mörk breytingar _____
- Lóðarmörk _____
- Ný lóðarmörk _____



Deiliskipulagsbreyting þessi sem fengið hefur meðferð í samræmi við ákvæði 2. mgr. 26. gr. skipulags- og byggingarlaga nr. 73 / 1997 var samþykkt í SKIPULAGSRÁÐI þann 21. des. 2005

Tillagan var grenndarkynnt frá frá 14. nóv. 2005 með athugasemdafresti til 12. des. 2005.

Höfða Þreygadóttir

Auglýsing um gildistöku breytingarinnar var birt í B-deild Stjórnartíðinda þann _____ 200 .

Borgarsjóður tekur að sér að bæta það tjón sem einstakir aðilar kunna að verða fyrir við breytingu þessa.

Kaldasel 11, 13, 15, 17, 19
Lóðarstækkunir,
Deiliskipulagsbreyting

Stgr. 4.996.2 mkv. 1 : 2000 / 1:500

Dags. 4.11.2005 Ágústa Sveinbjörnsdóttir, ark. F.A.Í.

Greinargerð:

Í gildi er deiliskipulag Seljahverfis, byggðar í Vatnsendahæð, þyrping II við Kaldasel, einbýlishús, raðhús samþykkt í borgarráði Reykjavíkur þann 18.01.1980, endurteiknað í september 1986 með síðari breytingum. Á svæðinu gilda skilmálar við Jaðarsel sunnanvert, samþykktir 18.01.1980.

Breytingin felst í því að jaðarlóðir efst við Kaldasel nr. 11, 13, 15, 17 og 19 eru stækkaðar til suðausturs að jarðvegsgarði og skurði sem framkvæmdur hefur verið til að verja lóðirnar vatnsaga frá Vatnsendahæð. Lóðarhafar efst við Kaldasel hafa þegar fengið þessar spildur til afnota sem land í fóstur sbr. loftmynd til skýringar. Að öðru leyti gilda áfram skilmálar dags. 12.11.1979.

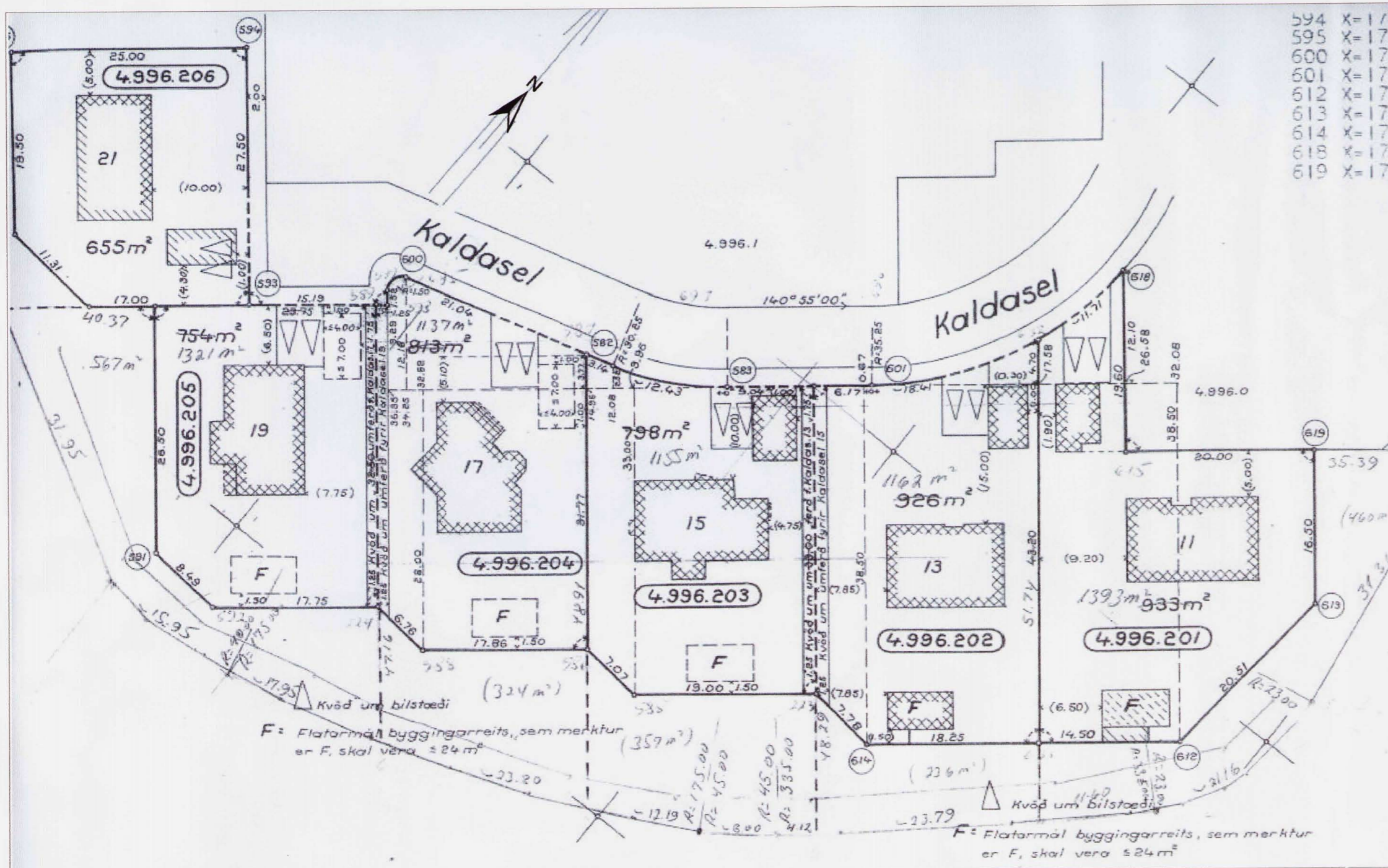
Lóðarstærðir fyrir breytingu:

Kaldasel 11	933 m ²
Kaldasel 13	926 m ²
Kaldasel 15	798 m ²
Kaldasel 17	813 m ²
Kaldasel 19	754 m ²

Lóðarstærðir eftir breytingu:

Kaldasel 11	1393 m ²
Kaldasel 13	1162 m ²
Kaldasel 15	1155 m ²
Kaldasel 17	1137 m ²
Kaldasel 19	1321 m ²

Endanlegar stærðir lóða eru háðar nákvæmari mælingu Framkvæmdasviðs Reykjavíkurborgar.



Gildandi mæliblað að viðbættum lóðarstækkunum
Skýringarteikning

mkv. 1:500



Skipulags- og byggingarsvið Reykjavíkur
BORGARTUN 3 105 REYKJAVÍK Sími 91-4113000 MYNDSENDIR 915-4113090
Skipulagsfulltrúi