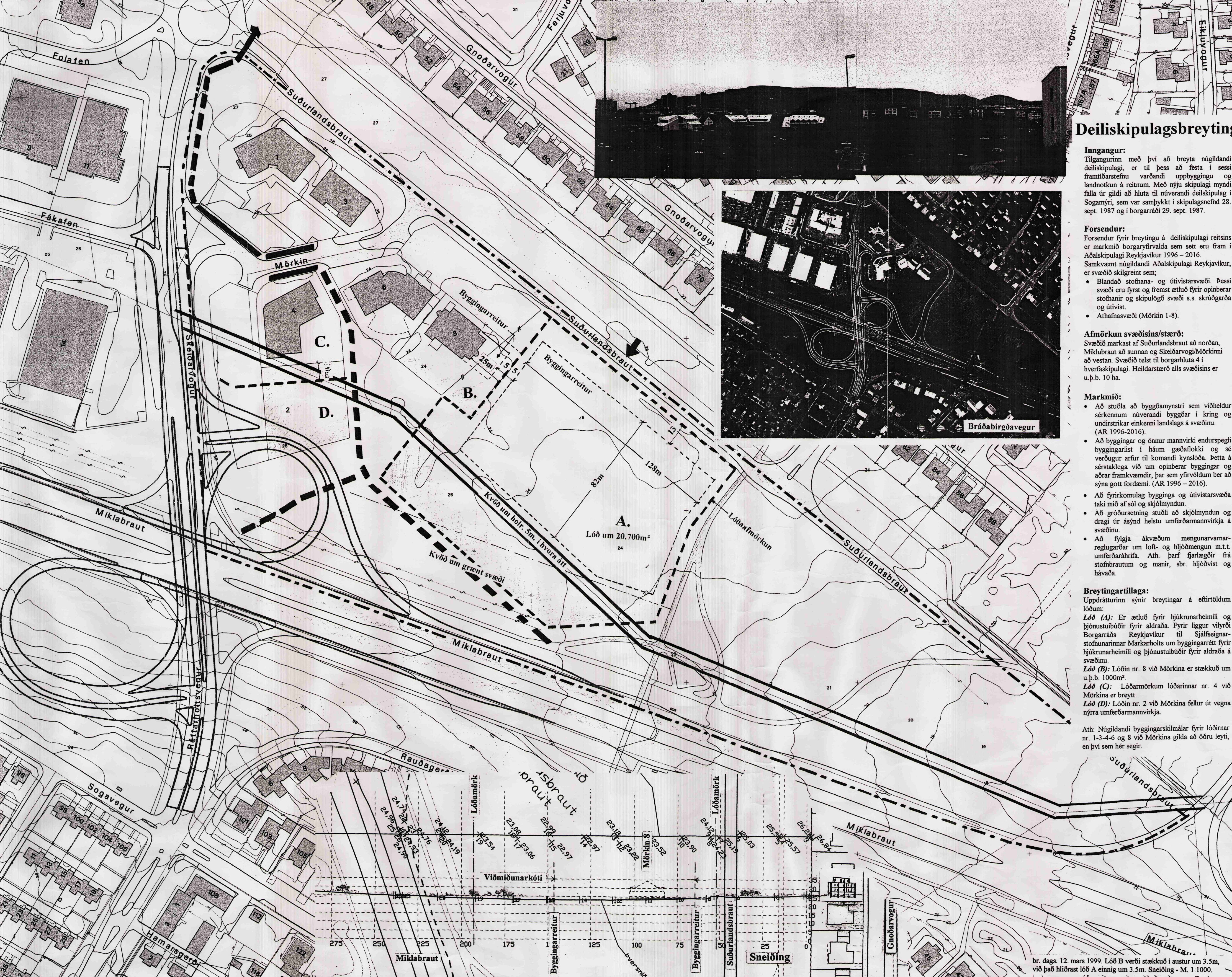
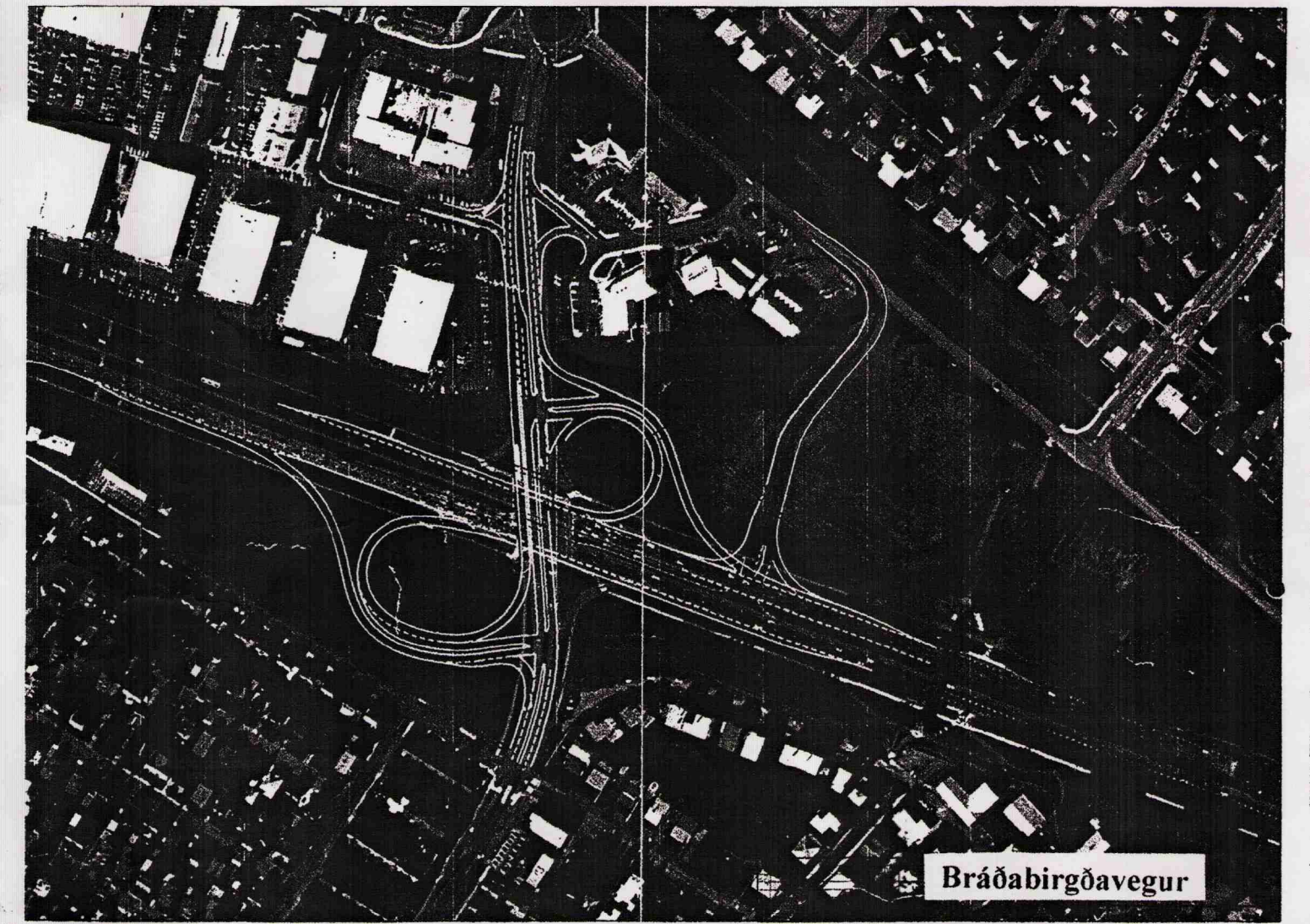
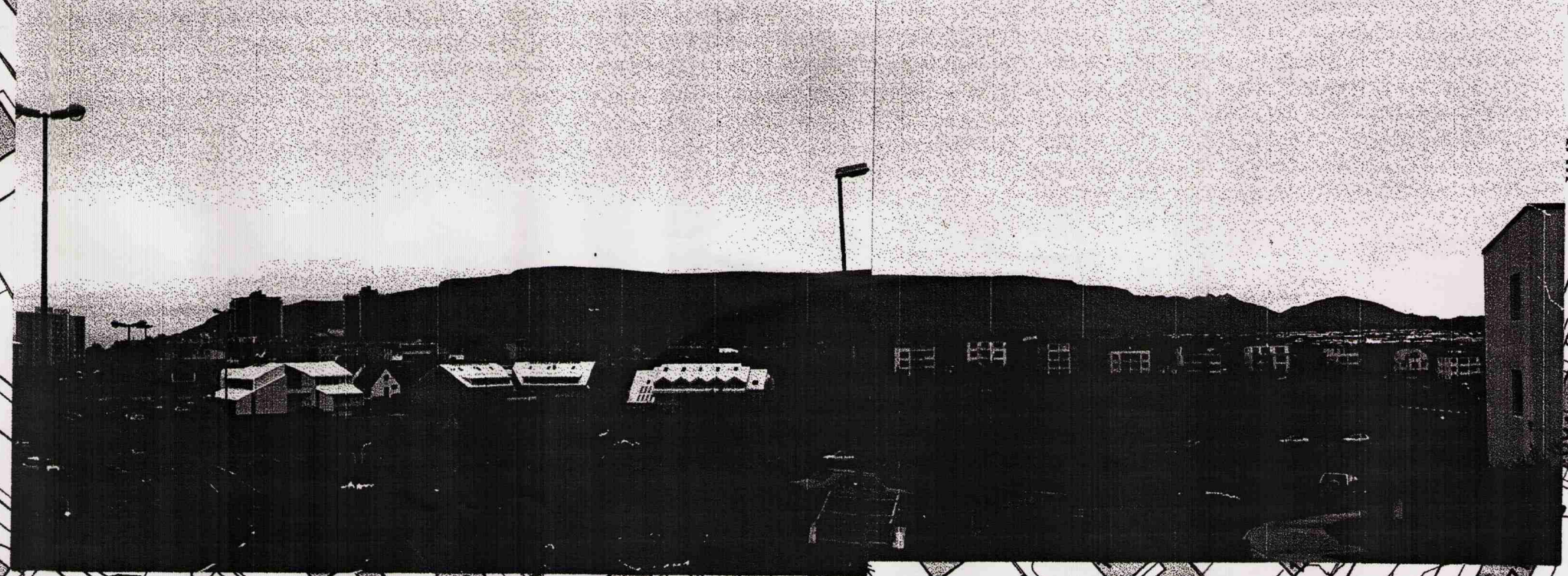


Deiliskipulagsbreyting að hluta til í Sogamýri



Inngangur:

Tilgangurinn með því að breyta núgildandi deiliskipulagi, er til þess að festa í sessi framtíðarstefnu varðandi uppbyggingu og landnotkun á reitnum. Með nýju skipulagi myndi falla úr gildi að hluta til núverandi deiliskipulagi í Sogamýri, sem var samþykkt í skipulagsnefnd 28. sept. 1987 og í borgarráði 29. sept. 1987.

Forsendur:

Forsendur fyrir breytingu á deiliskipulagi reitsins er markmið borgaryfirvalda sem sett eru fram í Aðalskipulagi Reykjavíkur 1996 – 2016. Samkvæmt núgildandi Aðalskipulagi Reykjavíkur, er svæðið skilgreint sem;

- Blandað stofnana- og útivistarsvæði. Þessi svæði eru fyrst og fremst ætluð fyrir opinberar stofnanir og skipulögð svæði s.s. skúlgarða og útivist.
- Athafnasvæði (Mörkin 1-8).

Afmörkun svæðisins/stærð:

Svæðið markast af Sudurlandsbraut að norðan, Miklubraut að sunnan og Skeiðarvogi/Mörkinni að vestan. Svæðið telst til borgarhluta 4 í hverfaskipulagi. Heildarstærð alls svæðisins er u.þ.b. 10 ha.

Markmið:

- Að stuðla að byggðamynstri sem viðheldur sérkennum núverandi byggðar í kring og undirstríkar einkenni landslags á svæðinu. (AR 1996-2016).
- Að byggingar og önnur mannvirki endurspegli byggingarlist í háum gæðaflokki og sé verðugur arfur til komandi kynslóða. Þetta á sérstaklega við um opinberar byggingar og aðrar framkvæmdir, þar sem yfirvöldum ber að sýna gott fordæmi. (AR 1996 – 2016).
- Að fyrirkomulag bygginga og útivistarsvæða taki mið af sól og skjólmyndun.
- Að gróðursetning stuðli að skjólmyndun og dragi úr ástýnd helstu umferðarmannvirka á svæðinu.
- Að fylgja ákvæðum mengunarvarnarreglugáru um loft- og hljóðmengun m.t.t. umferðarhrifa. Ath. þarf fjarlægðir frá stofnbrautum og manir, sbr. hljóðvist og hávaða.

Breytingartillaga:

- Uppdrátturinn sýnir breytingar á eftirtöldum lóðum:
- Lóð (A):** Er ætluð fyrir hjúkrunarheimili og þjónustubúðir fyrir aldraða. Fyrir liggur vilyrði Borgarráðs Reykjavíkur til Sjálfsseignarstofnunarinnar Markarholts um byggingarrétt fyrir hjúkrunarheimili og þjónustubúðir fyrir aldraða á svæðinu.
 - Lóð (B):** Lóðin nr. 8 við Mörkina er stækkuð um u.þ.b. 1000m².
 - Lóð (C):** Lóðarmörkun lóðarinnar nr. 4 við Mörkina er breytt.
 - Lóð (D):** Lóðin nr. 2 við Mörkina fellur út vegna nýrra umferðarmannvirka.

Ath: Núgildandi byggingarskilmálar fyrir lóðirnar nr. 1-3-4-6 og 8 við Mörkina gilda að öðru leyti, en því sem hér segir.

Skilmálar:

- Lóð (A):**
- Stærð lóðar (A) verði um 20.700 m². Endanleg lóðarstærð verður gefin upp á mæliblaði.
 - A lóðinni verði reist hjúkrunarheimili og þjónustubúðir fyrir aldraða.
 - Byggingar skulu rísa innan byggingarreits, stærð byggingarreits er 82 x 128m.
 - Leyfileg nýting á lóðinni er allt að 0.5.
 - Leitast skal við að styrkja götumynd Sudurlandsbrautar með því að leggja byggingar meðfram Sudurlandsbraut í eðlilegu framhaldi af götulinu bygginganna vestan við Skeiðarvog.
 - Hæðir húsa skulu almennt ekki vera hærra en tvær, viðmiðunin er þakkóti aðliggjandi húsa við Mörkina, sem er að meðaltali um 35.00. Ef hönnuðir geta á samfærandi hátt, sýnt fram á, að þörf sé fyrir að hækka byggingu í þrjár til fjórar hæðir að hluta til, verður það skoðað sérstaklega.
 - Bilastæðakröfur eru í samræmi við skipulagsreglugerð, nr. 400/1998, þ.e. eitt bílastæði fyrir hverja 35m² húsnæðis og auk þess 1 bílastæði á hverja þjónustubúð.
 - Aðkoma að húsinu verði frá Sudurlandsbraut. Við hönnun bygginga skal taka tillit til markmiða, sjá markmið.

Lóð (B).

- Lóðin nr. 8 við Mörkina er stækkuð til austurs um 1000m². Þar af eru um 250m² á sameiginlegri bílastæðalóð nr. 6-8 við Mörkina. Núverandi stærð lóðarinnar er skv. mæliblaði 1888m². Endanleg lóðarstærð verður gefin upp á mæliblaði.
- Byggingar skulu rísa innan byggingarreits, stærð byggingarreits er um 16x20m.
- Fyrirkomulag lóðarinnar verði sambærilegt því sem fyrir er og útfærsla bygginga í samræmi við núgildandi deiliskipulag/skilmála í Sogamýri.

Lóð (C).

- Lóðarmörkun lóðar nr. 4 við Mörkina er breytt. Lóðarmörkunin ferast um 10 metra til suðurs. Endanleg lóðarstærð verður gefin upp á mæliblaði. Núverandi stærð lóðarinnar er skv. mæliblaði 2266m² og sameiginleg bílastæðalóð nr. 2-4 við Mörkina er 2547m².
- Ekki er gert ráð fyrir viðbótbyggingarmagni á lóðinni.
- Fyrirkomulag lóðarinnar verði sambærilegt því sem fyrir er. Sjá núgildandi deiliskipulag/skilmála í Sogamýri.
- Ath. þarf kvöð um göngutengsl.

Kvaðir um lagfirni:

Kvöð er um holrásalögn (stofnæsi) sem liggur frá norðvestri til suðausturs. Helgunarsvæði meðfram lögninni er 5 metrar í hvora átt og skulu engin mannvirki vera staðsett innan þessarar kvaðar. Sjá meðfylgjandi uppdrátt um lagakerfi.

Deiliskipulagsbreyting þessi sem auglýst hefur verið skv. 1. mgr. 26. gr. skipulags- og byggingarlaga nr. 73/1997 var samþykkt í borgarráði þann 16. mars. 1999.

Sogamýri – st.g.r. 1.471.

- Skýringar:**
- Afmörkun svæðisins
 - Lóðaafmörkun
 - Byggingarreitur
 - Fyrirh. göngutengsl
 - Kvöð um grænt svæði
 - Kvöð um holr. 5m. í hvora átt

Ragnhildur Ingólfssdóttir, arkitekt.
dags. 24. sept. 1998, br. dags. 7. janúar 1999.

GRUNNKORT

Mkv: 1:1000
Dags: 24-SEP-1998
Skv: A0/kaos/bs54/Ymievkr/grunnkort/grunnkamt
Svæði: 19000,15708,18159,16300

Unnið í ARC/INFO, Gógn: LUKR, Þóra Passauer

br. dags. 12. mars 1999. Lóð B verði stækkuð í austur um 3.5m, við það hlíðast Lóð A einnig um 3.5m. Sneiðing - M. 1:1000.