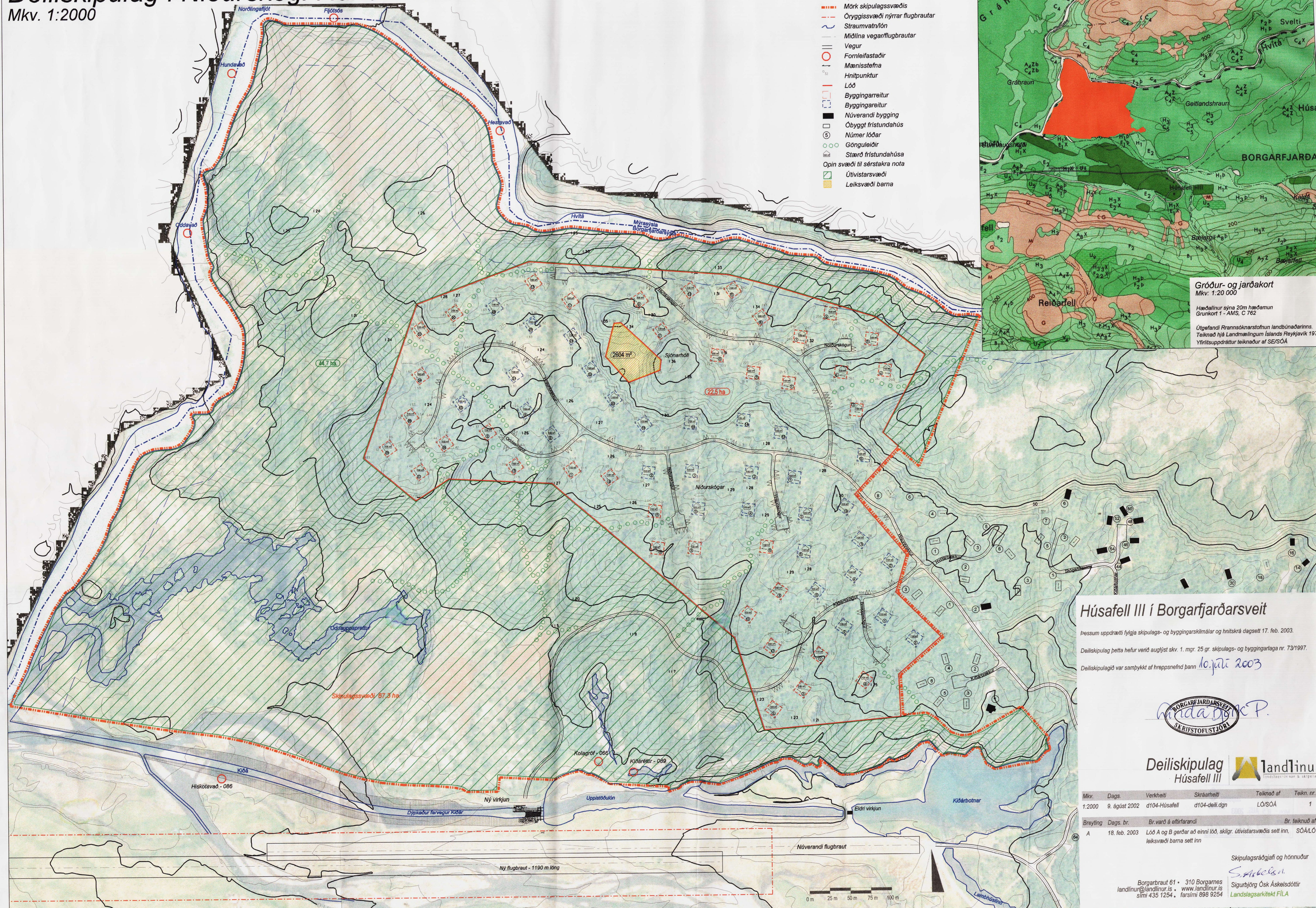
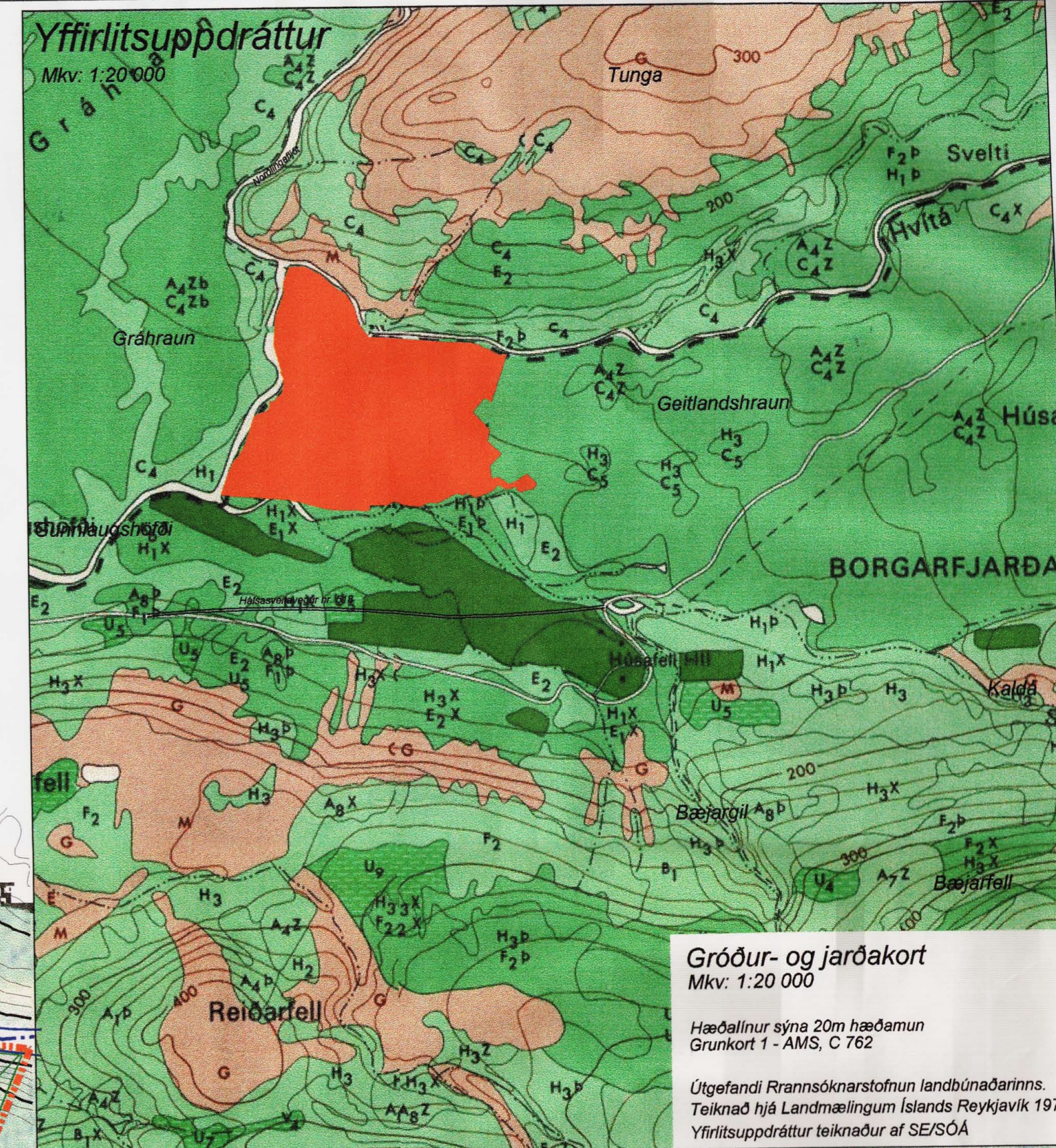


Deiliskipulag í Niðurskógi í landi Húsafells III

Mkv. 1:2000

Skýringar:

- Síslumörk
- Mörk skipulagssvæðis
- Öryggissvæði nýrrar flugbrautar
- Straumvatn/lón
- Miðlina vegarflugbrautar
- Vegur
- Fornleifastaðir
- Mænisstefna
- Hnitpunktur
- Lóð
- Byggingarleitir
- Byggingarleitir
- Núverandi bygging
- Öbyggt fristundahús
- Númer lóðar
- Gönguleiðir
- Stærð fristundahúsa
- Opin svæði til sérstakra nota
- Útivistarsvæði
- Leiksvæði barna



Húsafell III í Borgarfjarðarsveit

Þessum upprætti fylgja skipulags- og byggingarskilmálar og hnitskrá dagsett 17. feb. 2003.
 Deiliskipulag þetta hefur verið auglýst skv. 1. mgr. 25 gr. skipulags- og byggingarlaga nr. 73/1997.
 Deiliskipulagið var samþykkt af hreppsfélagi þann 10. júní 2003



Deiliskipulag Húsafell III

Mkv.	Dags.	Verkefni	Skrautheiti	Teiknað af	Teikn. nr.
1:2000	9. ágúst 2002	d104-Húsafell	d104-deili.dgn	LÓ/SOÁ	1
Breyting	Dags. br.	Br. varð á eftirfarandi	Br. teiknuð af		
A	18. feb. 2003	Lóð A og B gerðar að einni lóð, skilgr. útivistarsvæðis sett inn, leiksvæði barna sett inn	SÓ/LÓ		

Skipulagsráðgjafi og hönnuður

 Sigurbjörg Ósk Áskelsdóttir
 Landslagsarkitekt FÍLA
 Borgarbraut 61 • 310 Borgarnes
 landlinur@landlinur.is • www.landlinur.is
 sími 435 1254, farsími 898 9254

Þessi loftmynd er tekin, upprétt og hnitfest af Loftmyndum ehf. Loftmyndin er hnitfest sbr. landshnitkerfi ISNET 93 sbr. reglugerð nr. 97/94. 000
 lupprættur104-deili-a.dgn feb. 19. 2003 16:03:42