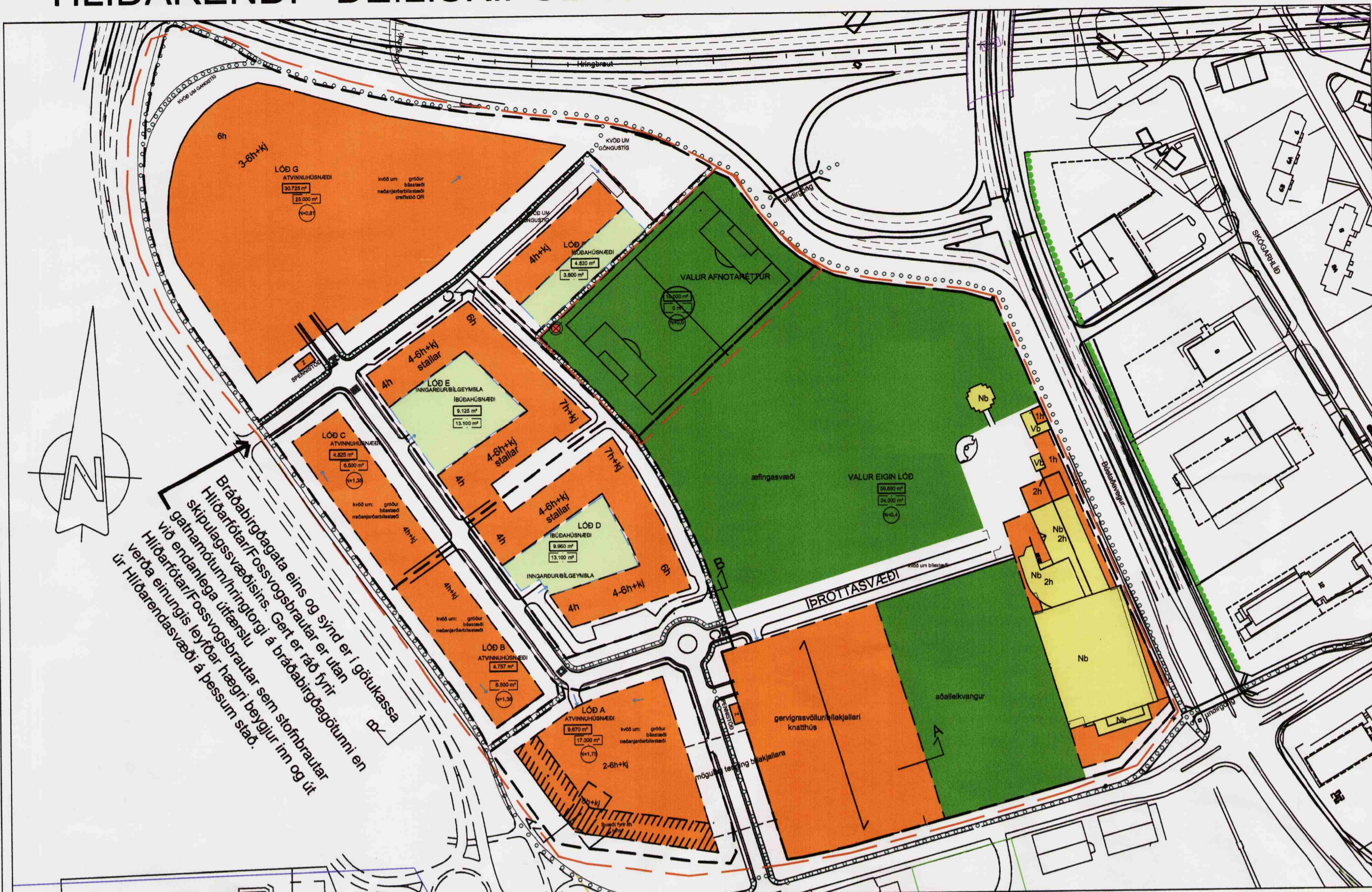


HLÍÐARENDI - DEILISKIPULAG-FLÓÐLJÓS



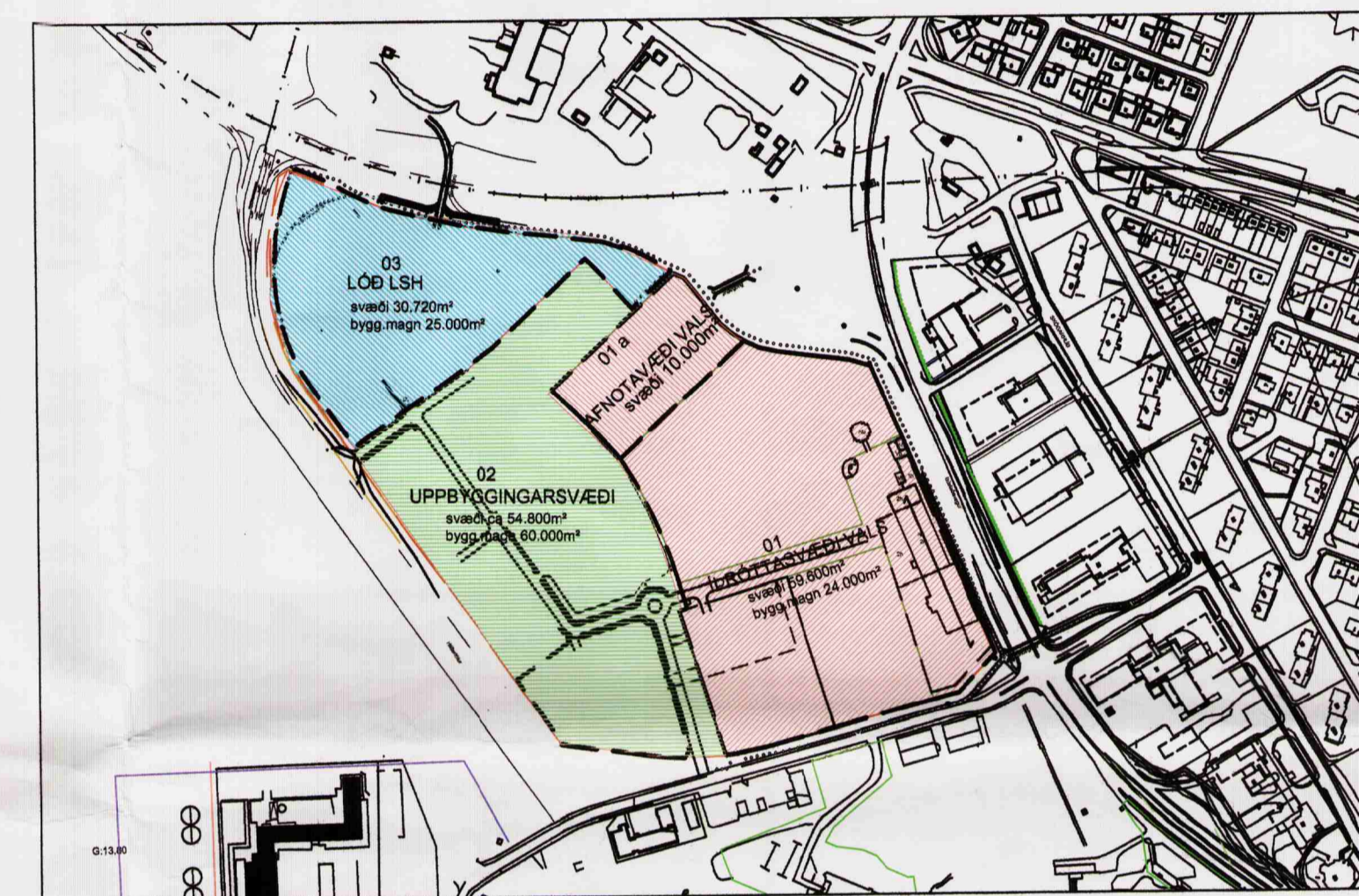
GILDANDI DEILISKIPULAG HLÍÐARENDA, S.P. Í BORGARRÁÐI ÞANN 20.09.2007



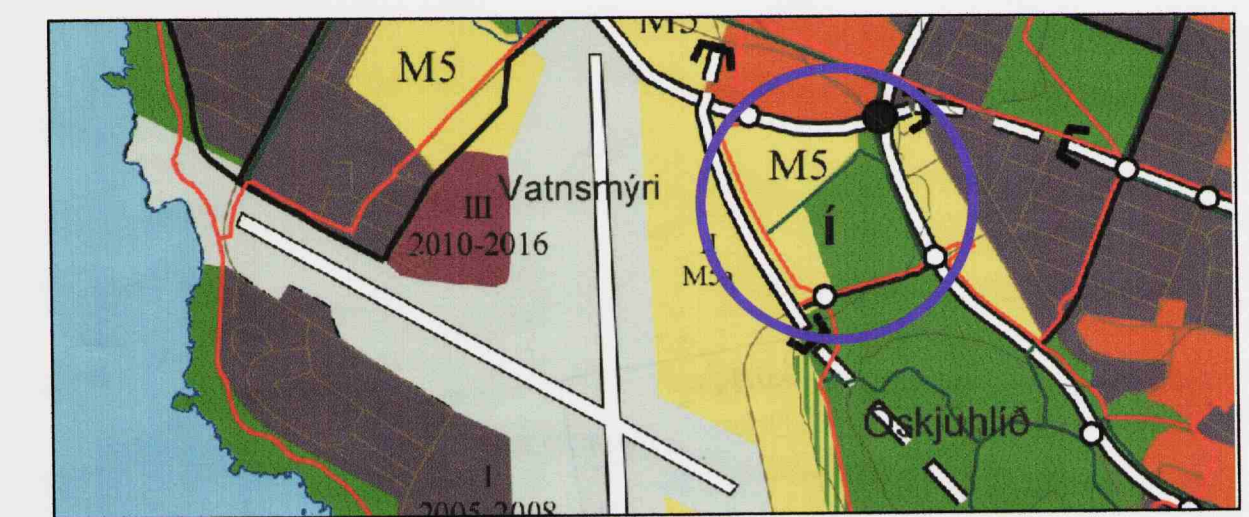
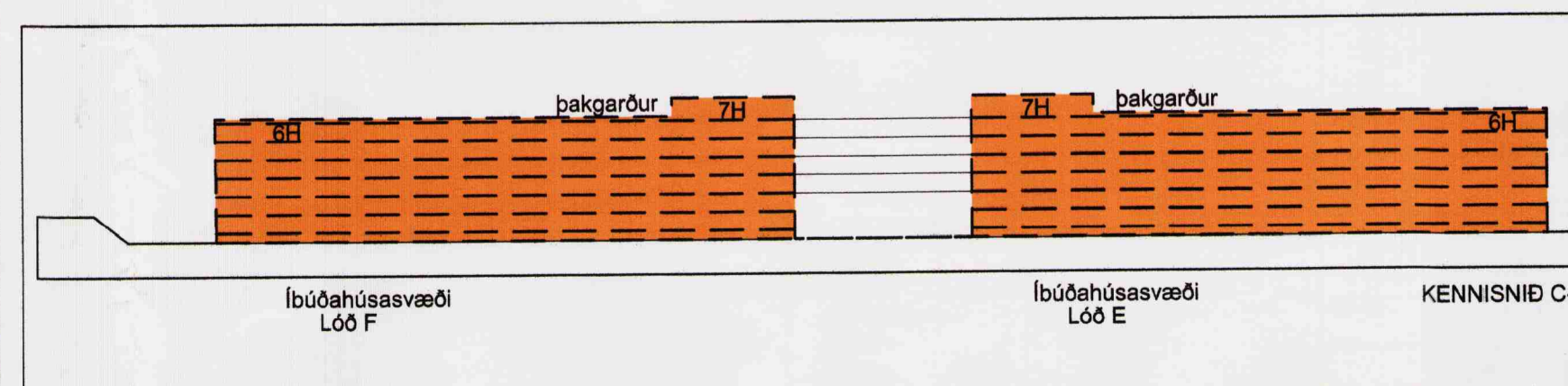
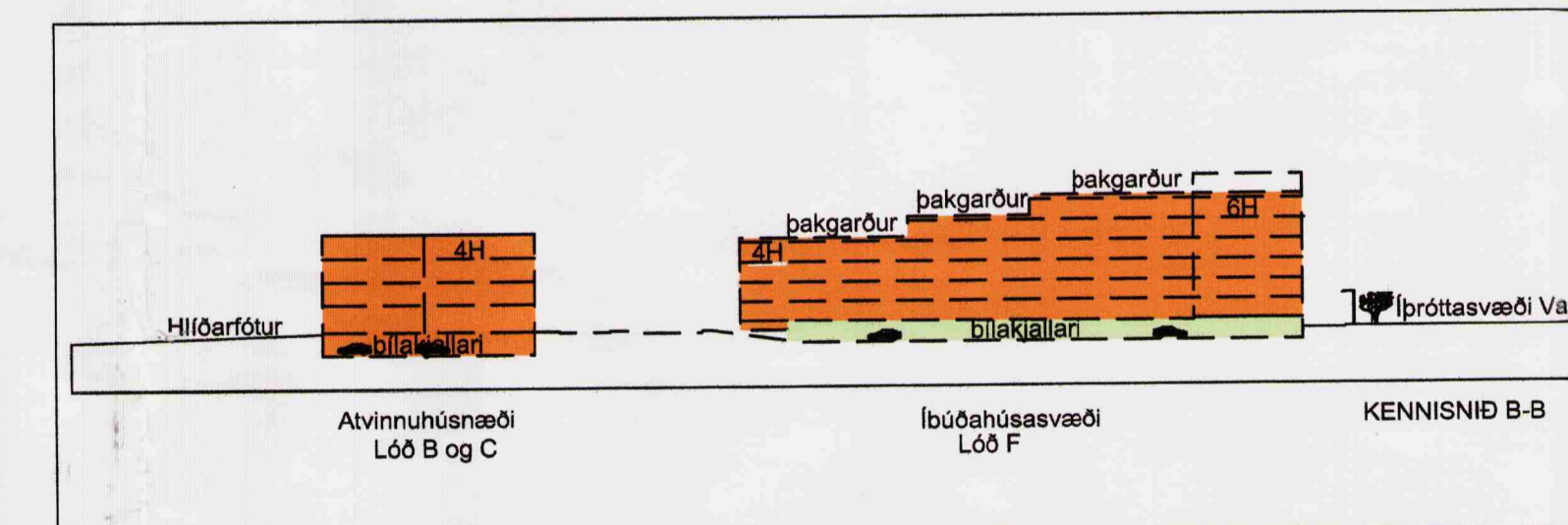
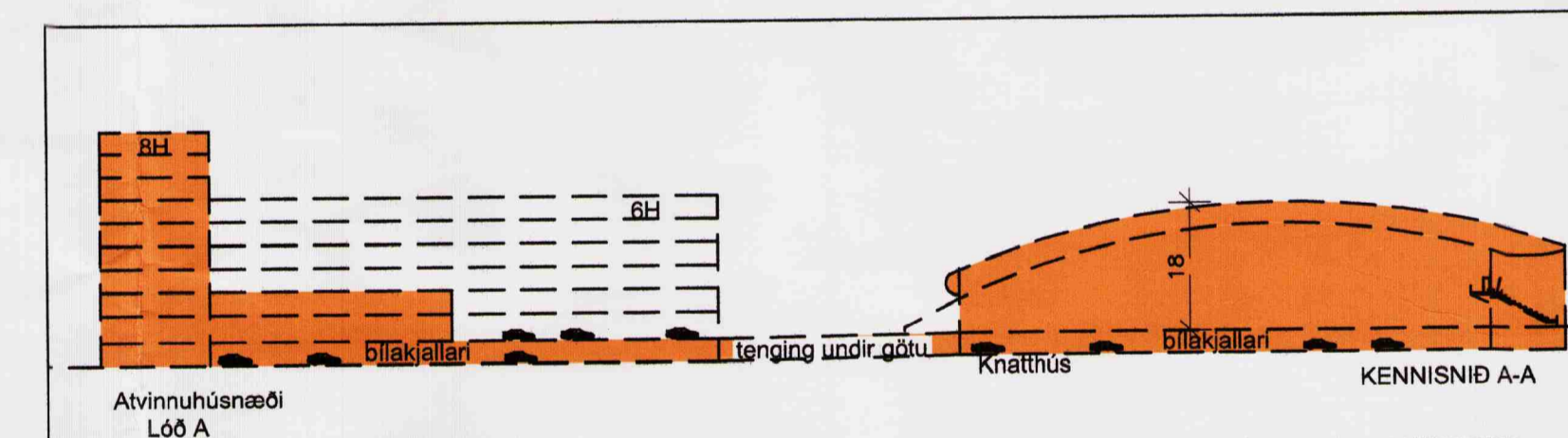
BREYTT DEILISKIPULAG HLÍÐARENDA - FLÓÐLÝSING



SKÝRINGARMYND



SVÆÐASKIPTING



HLUTI AÐALSKIPULAGS REYKJAVÍKUR 2001-2024 m.s.br.

Greinargerð

Deiliskipulag Hlíðarenda var samþykkt í borgarráði þann 15.júlí 2003 með síðari tíma breytingum.

Breyting frá gildandi skipulagi felst í því að leyfa bráðabirgða flóðlýsingu á gervigrasvöll sem búið er að byggja á afnotasvæði félagsins nyrst á íþróttasvæðinu. Um er að ræða 10 stk af 12 m háum staurum sem ræða sér eftir hlíðar- og endalínum vallarins. Af umhverfisástæðum er gert ráð fyrir tíu lágum staurum fremur en fjórum 22m háum, eða sex 18m háum möstrum. Hæð staura kemur og til af nærveru við flugbraut og þarf að setja rautt ljós á staurinn á sv-nv horni vallar, samkvæmt umsögn Flugstöða.

Gerð er grein fyrir umhverfisáhrifum lýsingar í minnisblaði frá verkfræðistofunni Eflu, sem fylgir deiliskipulagsbreytingu þessari.

Næstu nágrannar Valssvæðis eru Reykjavíkurflugvöllur og umferðarbrautir og þær byggingar sem næst standa gervigrasvelli eru byggingar á sjálfu Valssvæðinu og verða þær ekki fyrir truflun af völdum væntanlegrar flóðlýsingar, skv. minnisblaði Eflingar.

Í ljósi þessa þykir ekki þörf á grenndarkynningu fyrir utan samráð sem haft var við Flugstöðir, vegna nálægðar við flugbraut, sbr. umsögn þeirra.

Gert er ráð fyrir tímabundnu leyfi lýsingar, þar til framkvæmdar skipulags á svæðinu kemur. Eins og kunnugt er, er í gildi deiliskipulag fyrir svæðið, sem gerir ráð fyrir tölverðri uppbyggingu íbúðar- og atvinnuhúsnæðis, en framkvæmd þess hefur verið slegið á frest, að höfðu samráði við Reykjavíkurborg, vegna hugmynda um breytt heildarskipulag svæðisins í framhaldi af og í samræmi við niðurstöður samkeppni um framtíð Vatnsmyrar. Óvist er um tímamörk á þeirri vinnu.

Ekki er heimild að hafa flóðlýsingu kveikta lengur en til kl. 22.00.

Gert er ráð fyrir 1-2 sparkvöllum á æfingarsvæði, norðan kapellu.

Deiliskipulagi þessu fylgir greinargerð og skilmálar dags.09-04-07, br. 18-01-08.

Mæliblöß áyna lóðamörk, nákvæmar stærðir lóða, byggingarrelli, innkeyrslur inn á lóðir og kvaðir ef einhverjar eru.

Deiliskipulagsbreyting þessi, sem fengið hefur meðferð í samræmi við ákvæði 28. gr. skipulags- og byggingarlaga nr. 73/1997, var samþykkt í Skipulagsráði þann 22. október 2005.

Breytingin var ekki grenndarkynnt þar sem hún varðaði ekki hagamuni annarra en umsækjanda og Reykjavíkurborgar.

Auglýsing um gildistöku breytingarinnar var birt í B-deild Sýnarmarkaðs þann 2005.

Borgarstjórnir tekur að sér að bafa það tjón sem einstakir aðilar kunna að verða fyrir við breytingu þessa.

BREYTT: 1) 08-01-09 ATHUGASEMDIR SKIPULAGSSTOFNUNAR

HLÍÐARENDI

DEILISKIPULAGSBREYTING

SKIPULAGSUPPDÁTTUR KVARDI: 1:2000
1:5000

DAGS.: 10-10-08 STADF. BURÐARÞOL

HANNAD: JL,KÁ TEIKNAD: KÁ YFIRF.:
ALARK arkitektar sf.

ALARK arkitektar sf. 01