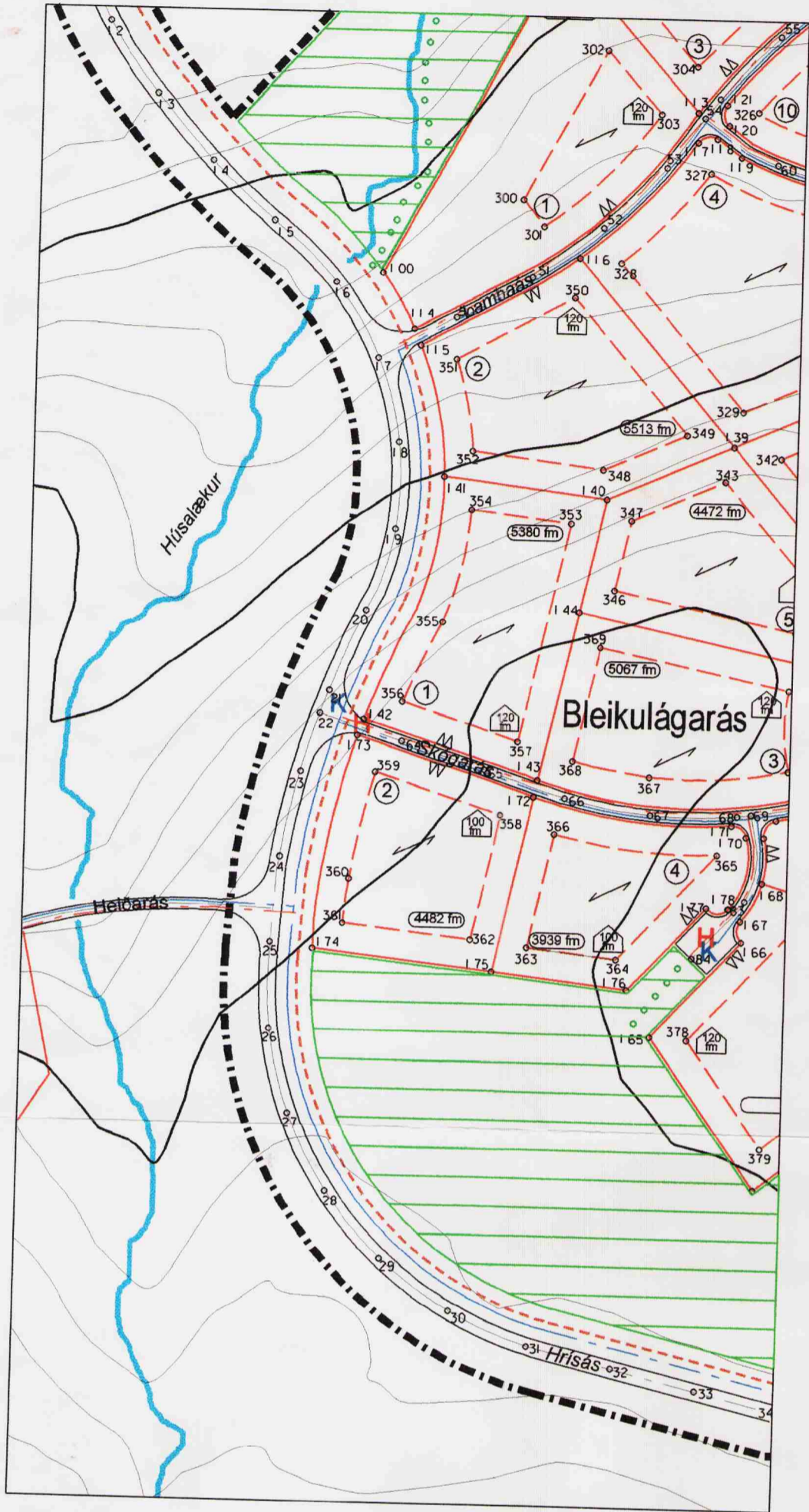
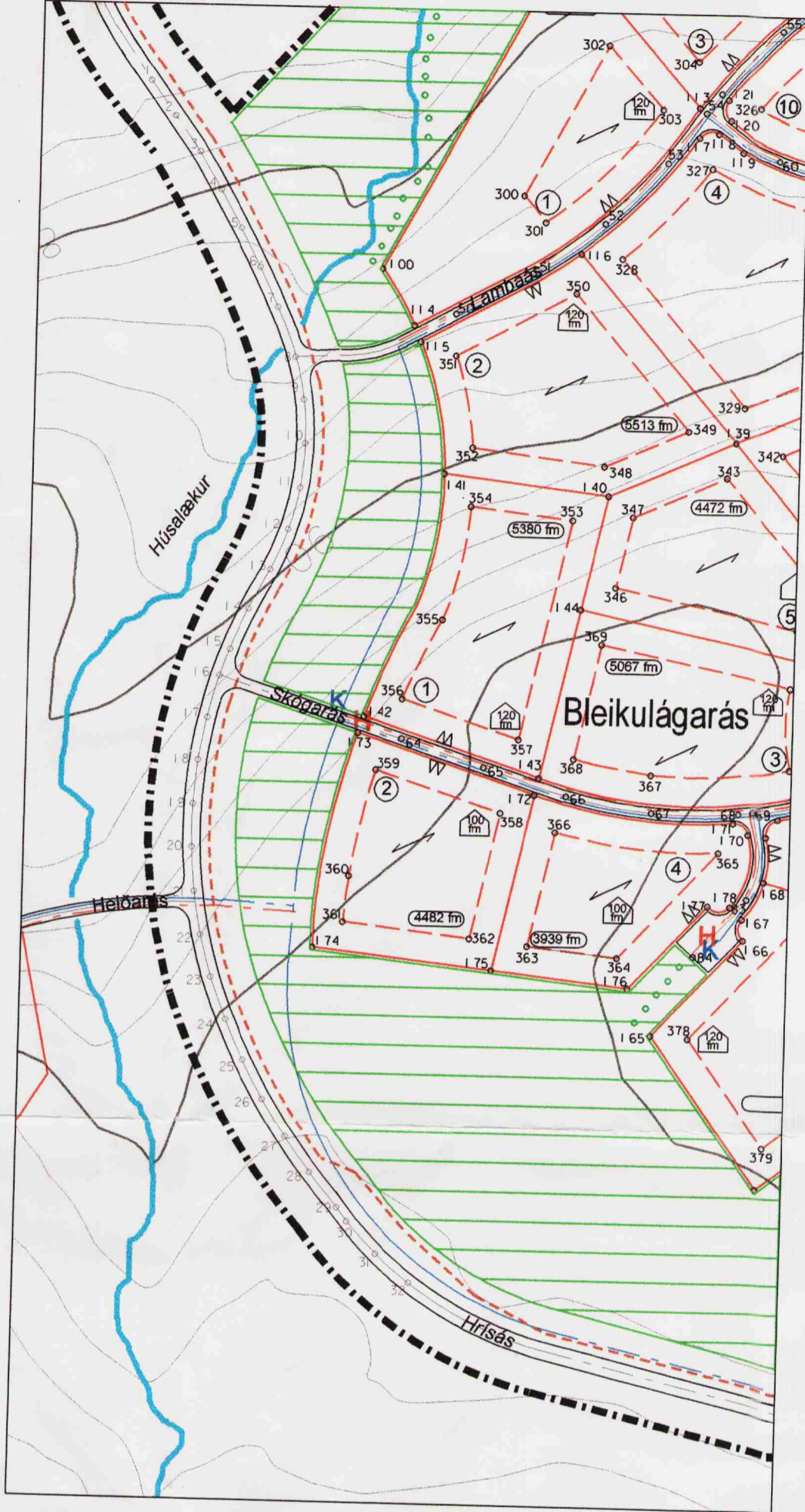


Óveruleg breyting á deiliskipulagi Bleikulágaráss í landi Indriðastaða, Skorradalshreppi

Gildandi deiliskipulag
Mkv. 1:2000



Tillaga að breytingu
Mkv. 1:2000



Skýringar:

- Mörk skipulagssvædis
- Lóðamörk
- Byggingarreitur
- Vegir
- Miðlina vegar
- Straumvatn/Lækur
- Heitt vatn
- Kalt vatn
- Mænisstefna
- △ Blástæði
- △ Birkikjarr
- Hnitpunktur
- Stærð lóðar
- Stærð húss
- Útivistarsvæði

Hnitaskrá

- 1,374648.7,450180.2
- 2,374657.4,450168.1
- 3,374666.1,450156.0
- 4,374673.9,450143.0
- 5,374681.1,450129.8
- 6,374687.9,450116.5
- 7,374694.4,450102.8
- 8,374700.8,450085.9
- 9,374704.0,450071.1
- 10,374704.9,450056.1
- 11,374703.4,450040.9
- 12,374699.8,450026.5
- 13,374694.0,450012.4
- 14,374686.8,449998.8
- 15,374680.7,449984.9
- 16,374677.4,449975.7
- 17,374673.6,449961.1
- 18,374670.8,449946.4
- 19,374669.5,449931.3
- 20,374669.4,449916.4
- 21,374670.7,449901.2
- 22,374673.2,449886.3
- 23,374677.1,449871.6
- 24,374682.6,449857.1
- 25,374688.9,449843.3
- 26,374696.0,449830.1
- 27,374704.1,449817.2
- 28,374713.0,449805.0
- 29,374722.5,449793.1
- 30,374726.2,449788.4
- 31,374736.4,449777.4
- 32,374748.1,449767.6

Breytingin felur í sér breytta legu ákveðins vegkafila á Hrisás. Vegkafillinn sem um ræðir er frá Húsálæk og suður fyrir Bleikulágarás. Á þessum kaffla færast vegurinn vesturs og nær Húsálæk. Fyrirhugað er að stækka fristundabyggðina á Indriðastöðum og mun hluti stækkunarinnar tengjast inn á Hrisás. Nágrannar vegarins hafa lýst yfir óánægju með fyrirséð aukni umferðarálag. Til að koma á móts við óskir þeirra þá var ráðist í þessa breytingu og er hún gerð í fullu samráði við nágranna vegarins og Félag sumarbústaðaeigenda í landi Indriðastaða

Heppsnafnd tekur að sér að bæta það tjón sem einstakir aðilar kunna að verða fyrir við breytinguna. Deiliskipulagsbreyting þessi sem grenndarkynnt hefur verið skv. 2. mgr. 26. gr. skipulags- og byggingarlaga nr. 73/1997 var samþykkt í heppsnafnd þann 12/3 2003.

Ólafur Teitur
Skorradalshrepps

Það staðfestist hér með að við höfum kynnt okkur og erum samþykkt óverulegri breytingu sem gerð er á deiliskipulagi Bleikulágaráss í landi Indriðastaða.

Ólafur Teitur
Lóðarhafi við Lambás 1

Ólafur Teitur
Lóðarhafi við Lambás 2 Skógarás 2

Ólafur Teitur
Lóðarhafi við Skógarás 1

Ólafur Teitur
Lóðarhafi við Skógarás 2 Lambás 2

Ólafur Teitur
Félags sumarbústaðaeigenda í landi Indriðastaða

Indriðastaðir
Breyting á deiliskipulagi



Mkv.	Dags.	Verkhelti	Skrárhelti	Teiknað af	Teikn. nr.
1:2 000	29. jan. 2003	d38-Indriðastaðir	d38-br1.dgn	S'Ó/AL/O	1
Breyting	Dags. br.	Br. varð á eftirfarandi	Br. teiknuð af		
A					

