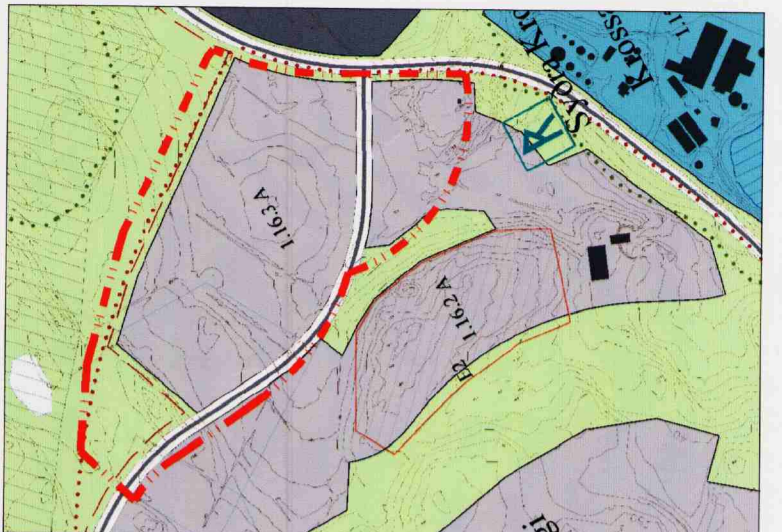
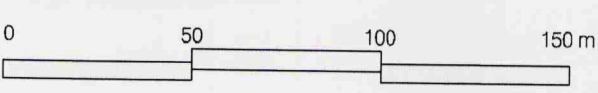




DEILISKIPULAG - mkv. 1:2000



Aðalskipulag Akureyrar 2005 - 2018 - mkv. 1:10.000

Deiliskipulagstillaga þessi sem auglýst hefur verið samkvæmt 1. mgr. 25. gr. skipulags- og byggingarlaga nr. 73/1997, frá 18. des 2008. Athugasemdafrestur var til 29. jan 2009. var samþykkt í Skipulagsnefnd Akureyrar þann 17. feb 2009 og bæjarstjórn Akureyrar 17. feb. 2009.

*Sveinn Björnsson*  
Bæjarstjóri Akureyrar

Deiliskipulagið öðlast gildi við auglýsingu um samþykkt þess í B-deild Stjórnartíðinda \_\_\_\_\_ 2009.

**Skýringar**

- Allt svæðið er skilgreint sem athafnasvæði
  - Mörk verndarsvæðis samkvæmt aðalskipulagi
  - Skipulagsmörk
  - Kvöð um landfyllingu innan lóðar vegna götu
  - Kvöð um lagnir
  - Lóðarlínur sem falla út vegna útfæslu á Óðinsnesi
  - Göngustigur/ gangstétt
  - Lóðarmörk, lóðir undir athafnastarfsemi
  - Lóðarmörk, veitur
  - Götur
  - Byggingarreitur
- |                          |                |  |
|--------------------------|----------------|--|
| 0-35° 0,30,4<br>9,0 12,0 | Þakhall        | H.marks n.hlutfall/<br>hámarks n.hlutfall með milliflofum eða efri hæð |
| F=                       | Mesta vegg hæð | Mesta mænishæð   |
- F= Flatarmál lóðar í fermetrum
  - ① Lóðarnúmer
  - Opið, óbyggt svæði
  - F2 Skráðar fornleifar  
Viðmiðunargólfkötur miðast við lægsta gólf. Akureyrarbær leggur hverri lóð til eina innkeyrslu frá húsagötu.

Deiliskipulagsuppdrætti þessum fylgir skýringaruppdráttur og greinargerð dags. desember 2008.

<b>form</b> <small>ARHITEKTAR HÖNNUNIR KAUFMANNSMÍÐLA/EGG OG AKUREYRI SÍMA 462.8099 NETFANGI: form@form.is</small> <b>VERKÍS</b> <small>Austursíðu 2 803 Akureyri Sími: 460 9300 Kí: 611276-0289 www.verkis.is</small>	AKUREYRARBÆR KROSSANESHAGI C ÁFANGI		<h1>1</h1>
	DEILISKIPULAG		
TEKNIÐ: ÁH/VM	MÆLIKVÆÐI: 1:2000	DAGS: 02.12.2008	BREYTT: BREYTT: BREYTT: TEKNING NR.