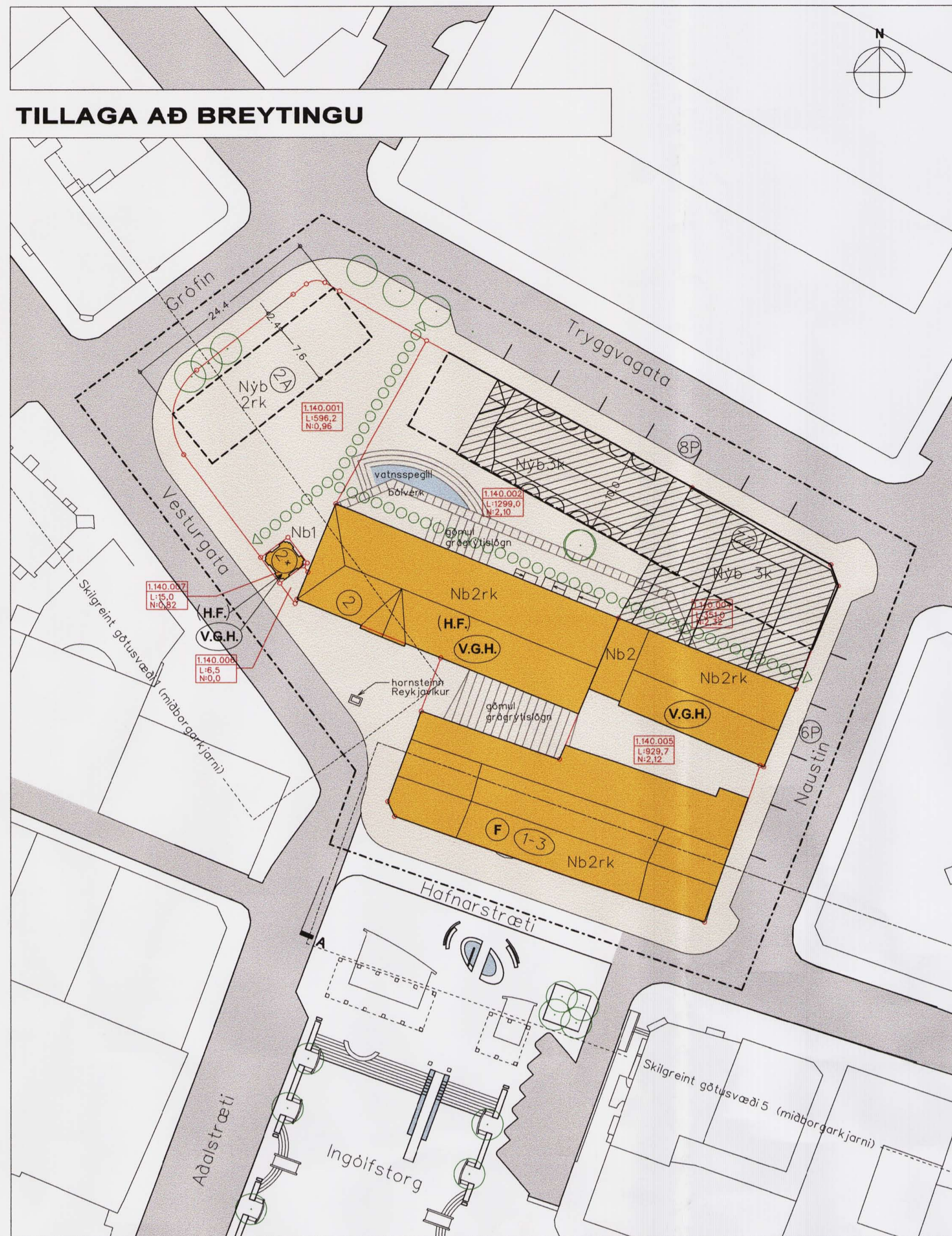
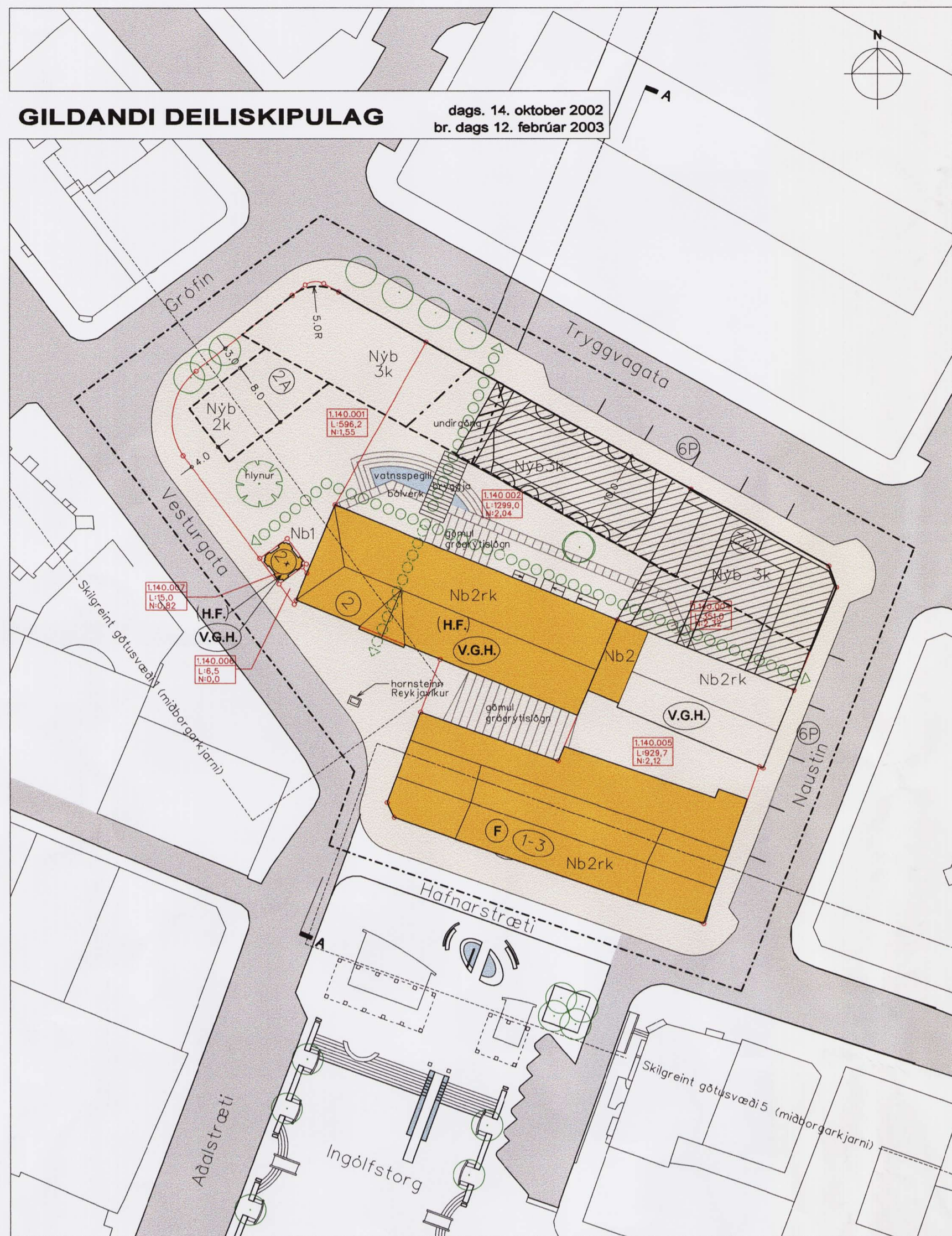


# Reitur 1.140.0

BREYTING Á GILDANDI DEILISKIPULAGI 29. mars 2007



## GREINARGERÐ

### Gildandi deiliskipulag:

Í gildi á reitnum er deiliskipulag fyrir reit 1.140.0 dagsett 24 október 2002, samþykkt í borgarráði 5. nóvember 2002, með breytingu dags. 12. febrúar 2003.

### Breytingar sem gerðar eru á gildandi deiliskipulagi:

- Breytingar sem gerðar eru á núgildandi skipulagi ná til lóðanna Vesturgötu 2 og 2a og eru þær eftirfarandi:
- Á lóðinni Vesturgötu 2a er í stað nýbyggingar samkvæmt núgildandi skipulagi, gert ráð fyrir aðfluttu húsi, svokölluðu Zimshúsi, áður Hafnarstræti 21.
- Á lóðinni Vesturgötu 2, er í gildandi deiliskipulagi er kvæð um göngutengi milli Vesturgötu og Tryggvagötu um undirgöngi nýbyggingu við Tryggvagötu. Sú kvæð verður lögð niður og göngutengslin verða eftir breytingu yfir lóðina Vesturgötu 2a. Við þessa breytingu stækkar leyfð nýbygging á Vesturgötu 2 um það sem samsvarar þessum undirgöngum.
- Jafnframt er fylgjað fyrirhuguðum götustæðum við Tryggvagötu um 2 stæði. Ekki er gert ráð fyrir fleiri bílastæðum vegna aðflutrar byggingar.

Að öðru leyti gildir á reitnum deiliskipulag, greinargerð og uppráttur dags. 24 október 2002 með breytingu 12. febrúar 2003.

### NÚVERANDI SKILMÁLAR

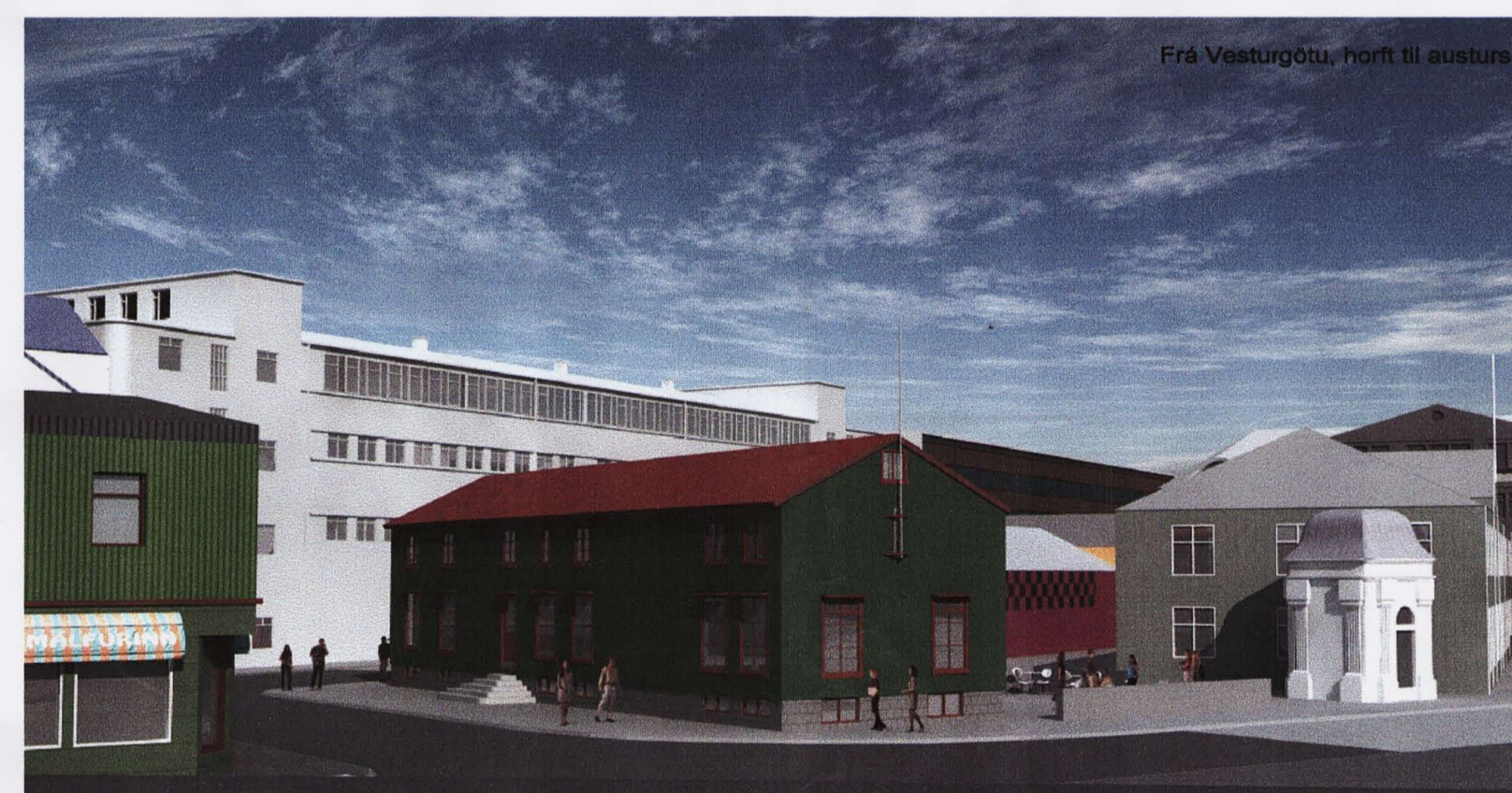
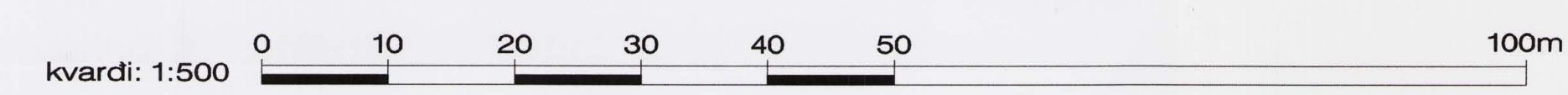
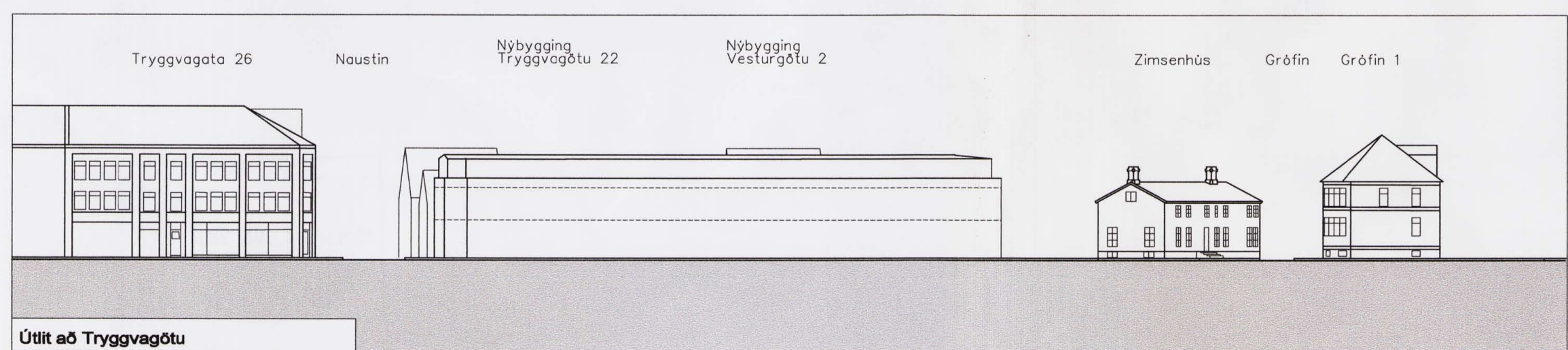
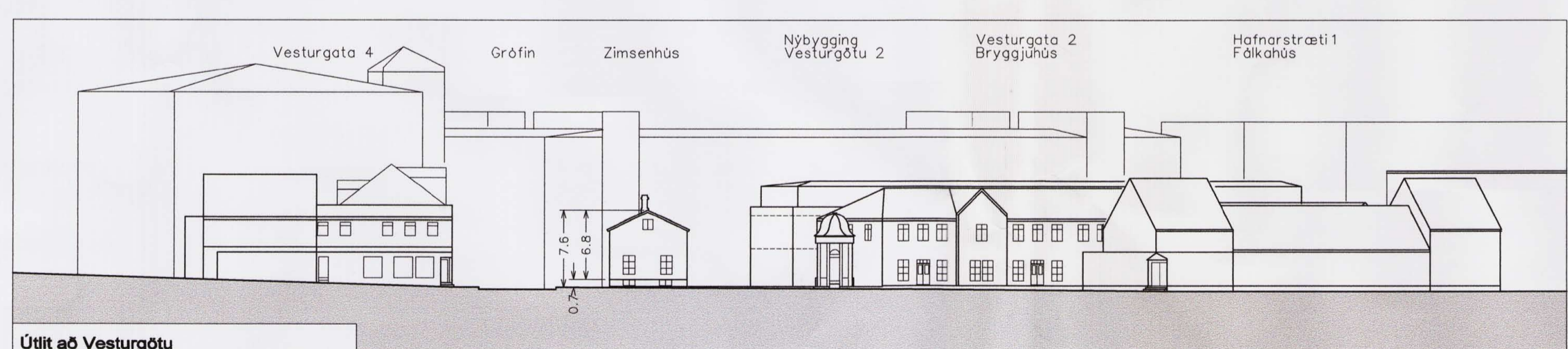
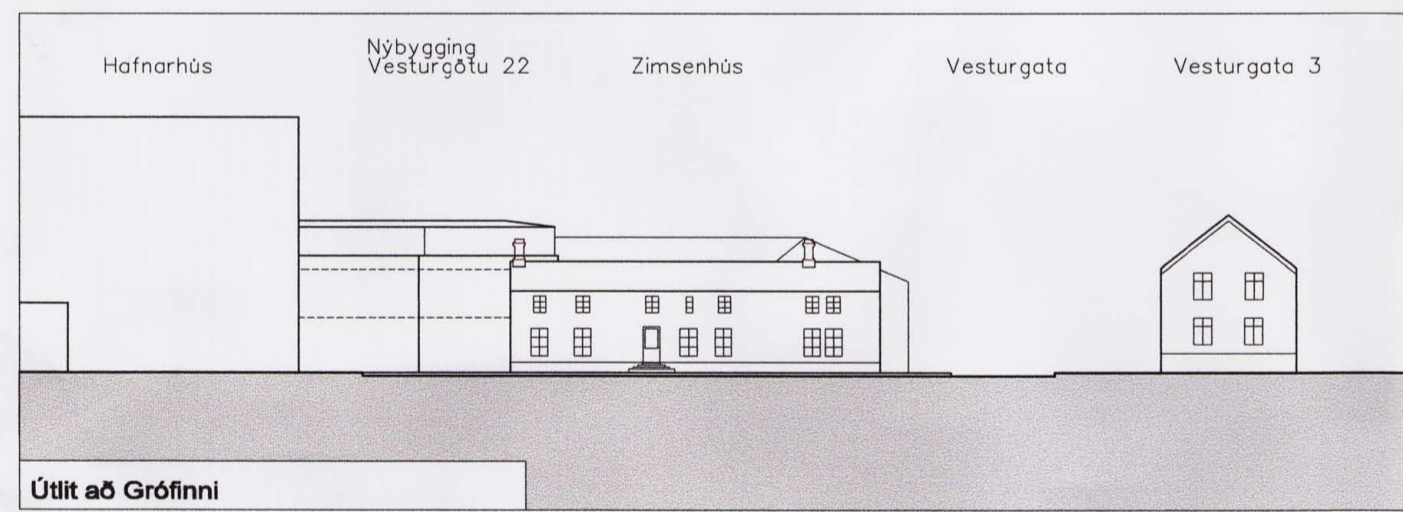
HEITI	LÓÐ m <sup>2</sup>	BYGGINGARMAGN m <sup>2</sup>	N.H.L.	SKÝRINGAR
Vesturgata 2a	596,2	922,3	1,55	Heimilt að reisa hús, 3 hæðir og kjallari
Vesturgata 2	1299			
Bryggjuhús við Vesturgötu		1314,8		Núverandi bygging óbreytt
Nýbygging við Tryggvagötu		1335,7		Heimilt að reisa hús, 3 hæðir og kjallari
Samtals		2650,5	2,04	

### SKILMÁLAR EFTIR BREYTINGU

HEITI	LÓÐ m <sup>2</sup>	BYGGINGARMAGN m <sup>2</sup>	N.H.L.	SKÝRINGAR
Vesturgata 2a	596,2	570	0,96	Heimilt að reisa aðflutt hús, Zimshús, 2 hæðir, ris og kjallari. Jafnframt er leyfilegt að gera tröppur uppá 1. hæð á langhlíðum hússins og mega þær ná allt að 2m útfyrir húshlið.
Vesturgata 2	1299			
Bryggjuhús við Vesturgötu		1314,8		Núverandi bygging óbreytt
Nýbygging við Tryggvagötu		1418		Heimilt að reisa hús, 3 hæðir og kjallari
Samtals		2732,8	2,10	



- SKÝRINGAR:
- Mörk deiliskipulags
  - Lóðarmörk
  - Ný lóðarmörk
  - Byggingarreitur, bindandi húslína
  - Byggingarreitur hámark
  - Afmörkun byggingarreits á jarðhæð vegna undirganga
  - Kvæð um göngutengsl
  - Tillaga um göngutengsl í porti
  - Skilgreind götustæði
  - Nb Núverandi hús sem standa
  - Núv. hús sem má fjarlægja við framkvæmd samkvæmt deiliskipulagi
  - Nyb Nýbygging
  - Vatnspegill
  - 2 Númer húss við götu
  - 0P Fjöldi bílastæða
  - 2rk Hæð húss (tvær hæðir, ris og kjallari)
  - F Friðuð bygging
  - V.G.H. Verndun í dökkgulum flokki flokki (sjá skilmála grein 3.1)
  - H.F. Huga þér að fríðun (sjá skilmála grein 3.2.1)
  - Staðgreinir L= lóðarstærð í m<sup>2</sup> N= nýtingarhlutfall



Deiliskipulagsbreyting þessi sem fengið hefur meðferð í samræmi við ákvæði 25. gr. skipulags- og byggingarlaga nr. 73/1997 var samþykkt í SKIPULAGSRÁÐI þann 18. apríl 2007 og í BORGARRÁÐI þann 26. apríl 2007

Tillagan var auglýst frá 2. maí 2007 með athugasemdafresti til 12. maí 2007.

Auglýsing um gildistöku breytingarinnar var birt í B-deild Stjórnartíðna þann 2007.

*Rinn H. Alþrósson*

**REITUR 1.140.0**  
BREYTING Á GILDANDI DEILISKIPULAGI  
29. mars 2007

Breytt eftir auglýsingu, texti varðandi bílastæði. 19. júní 2007

**arkitektur.is**  
Hverfisgata 26 • 101 Reykjavík • sími 562 5020 • fax 562 5086  
Kauptungustræti 23 • 600 Akureyri • sími 462 6727 • fax 461 1507  
netfang arkitektur.is@arkitektur.is http://www.arkitektur.is

