

HLUTI GILDANDI DEILISKIPULAGS DAGS. 18.12.2001

DEILISKIPULAGSBREYTING NÓVEMBER 2008

GRUNKORT: LUKR. HNITAKERFI: ISNET 93

**Samantekt á þeim breytingum sem koma fram í greinagerð vegna tillögu að deiliskipulagsbreytingu á skíðasvæði Reykjavíkur í Skálafelli nóv. 2008**

**Forsendur:**  
Aðal forsenda deiliskipulagsbreytingarinnar er að bæta núverandi aðstöðu til skíðaðkunnar með því að hefja framleiðslu á snjó sem dreift yrði um brekkurnar. Einnig eru áætlanir um nýja skemmu, litla toglyftu og landmótun vegna skíðagöngubrautar og hjólabrautar.

**Skipulagssvæðið:** Breytingarsvæðið nær yfir stærstan hluta skipulagssvæðisins sem stækkar um 1 ha að sunnanverðu þar sem lón og stífla verða staðsett. Heildar stærð skipulagssvæðisins verður þá 613 ha í stað 612.

**1 Snjógerð:**  
Gert er ráð fyrir að hefja framleiðslu á snjó sem dreift verður um brekkurnar.  
**1a - Lón:** Vatni verður safnað saman í lón, allt að 5200m<sup>2</sup> eða 28.000m<sup>3</sup> og leitt þaðan í leiðslu að dælulúsi.

**1b - Lagnir:** Lagnir verða lagðar neðanjarðar frá lóni og stútar verða á lögnum sem á verða settar snjóbyssur. Lagnir verða u.þ.b. 5 km langar. Þegar snjóbyssur eru ekki í notkun eru þær settar í geymslu.  
**1c - Dælulús og vatnstankur:** Dælur verða staðsettir á tveim stöðum. Annars vegar við lónið þar sem gert er ráð fyrir litlu dælulúsi og hins vegar rétt norðan við veginn, vestan bílastæðanna, en þar verður dælulús um 60m<sup>2</sup>. Norðan við veginn er einnig gert ráð fyrir um 30m<sup>2</sup> vatnstanki. Byggingarreitir eru hafðir rúmri þar sem endanleg staðsetning húsanna er ekki ákvæðin.

**2 Skemmu:**  
Áætlað er að byggja 350m<sup>2</sup> skemmu austan við núverandi skíðaleigu, byggingarreitir eru hafðir rúmri þar sem endanleg staðsetning er ekki komin.

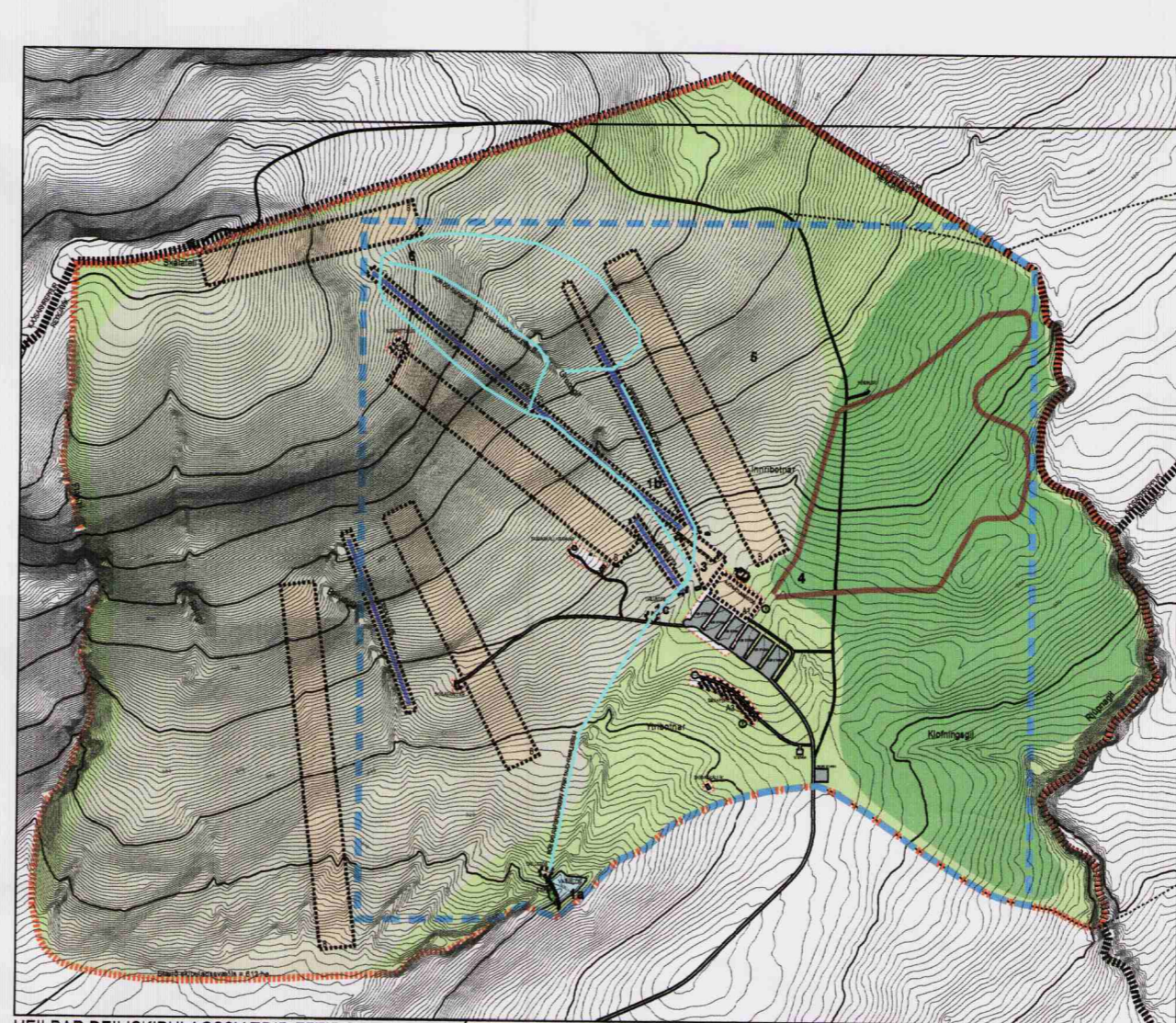
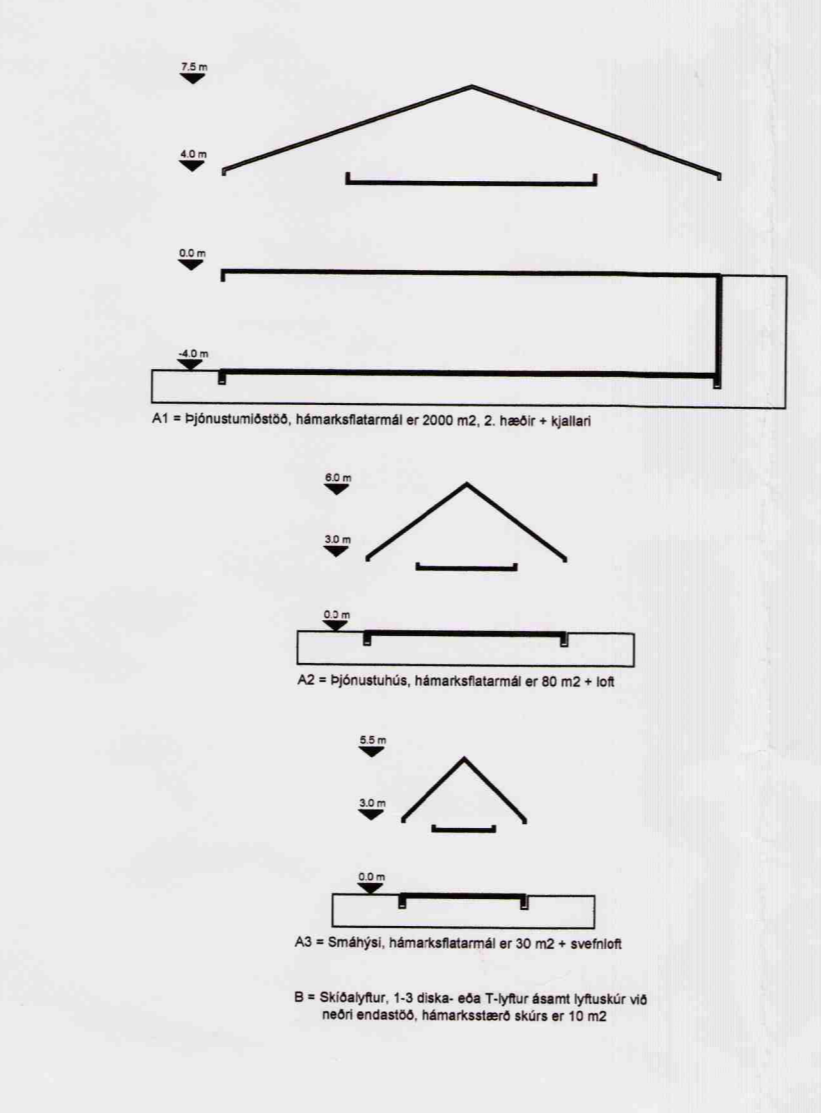
**3 Toglyfta:**  
Byggingarreitirinn við stólyftuna er stækkaður til suðurs til að koma fyrir litilli toglyftu sem tengir bílastæðin við lyfturnar. Lyftan er allt að 180m á lengd.

**4 Skíðagöngusvæði:**  
Svæði sem áætlað er fyrir gönguskíðaðkendir er austan við veg sem liggur frá Klofningsgilli upp á Skálafelli. Á þessu svæði er gert ráð fyrir allt 5 km langri upplýstri skíðagöngubraut. Landmótun á svæðinu feist í því að taka af öjfnur innan brautarbreiddar og yrðu sár grædd upp jafn öðum.

**5 Hjólabraut:**  
Austan við byggingarreit fyrir nýja lyftu við Innribotna er gert ráð fyrir svæði fyrir um eins metra breidda hjólabraut að sumari. Landmótun á svæðinu feist í því að taka af öjfnur innan brautarbreiddar og yrðu sár grædd upp jafn öðum.

Að öðru leiti er vísað í gildandi skilmála í greinagerð dagsætta ágúst 2001, breytt nóvember 2008.

- SKÝRINGAR**
- SVIETAFELAGMÖRK
  - MÖRK DEILISKIPULAGSBREYTINGAR
  - MÖRK SKIPULAGSSVÆDIS
  - AFMÖRKUN SKÍÐASVÆDIS
  - BYGGINGARREITIR FYRIR SKÍÐALYFTUR OG LYFTUSKURA
  - BYGGINGARREITIR FYRIR HÚS
  - LÖBAMÖRK
  - BYGGINGAR
  - BYGGINGAR SEM VERÐA FJARLEGDAR
  - NÚVERANDI SKÍÐALYFTUR
  - SKÍÐABREKKUR
  - UPPLÝST SKÍÐAGÖNGUBRAUT
  - SKÍÐAGÖNGUSVÆÐI
  - AÐALVEGIR OG BÍLASTÆÐI
  - AÐRIR VEGIR
  - ROTRÖÐ
  - RÖR OG RAÐFREIFIKERFI FYRIR SNJÓFRAMLÆBLSLU
  - VATNSLÖN
  - STÍFLA

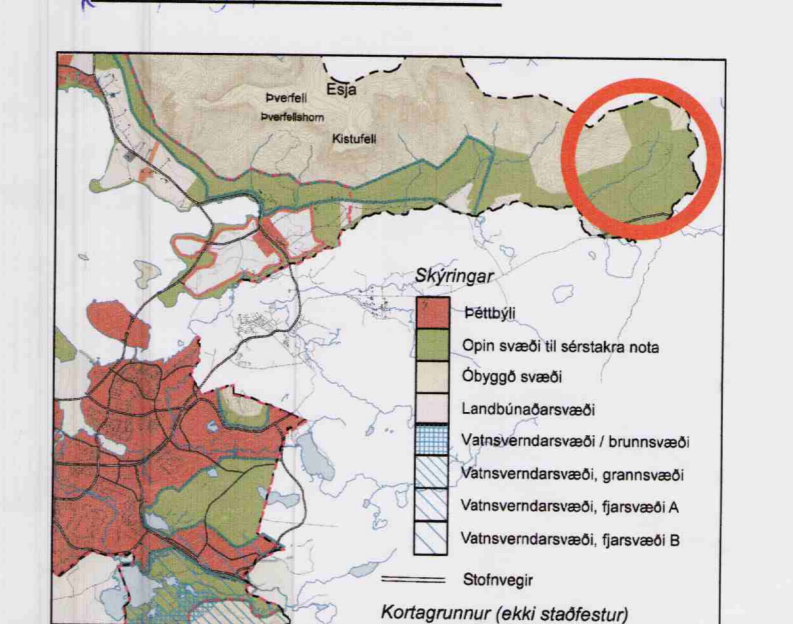


HEILDAR DEILISKIPULAGSSVÆÐIÐ EFTIR BREYTINGU NÓV. 2008

Deiliskipulagsbreyting þessi sem fengið hefur meðferð í samræmi við ákvæði 25. gr. skipulags- og byggingarlaga nr. 73/1997 var samþykkt í SKIPULAGSRÁÐI þann 23. mars 2007 og í SKJÓLAVORUDEGI þann 2. apríl 2007.

Tillagan var auglýst frá 2. febr. 2007 með athugasemdafrest til 16. mars 2007.

Auglýsing um gildistöku breytingarinnar var birt í B-deild Stjórnartíðinda þann 2. febr. 2007.



23.03.2009. BREYTING Á GREINAGERÐ - TEIKID TILLIT TIL ATHUGASEMDA SKÍÐAÐEILDAR HRANNAR VEGNA LÝSINGU Á SKÍÐASKÁLÁ ÞEIRRA OG FRÆRENLSISMÁLUM ÞAÐAN.  
23.03.2009. BREYTING Á GREINAGERÐ - ÞÉTT INN SKILMÁLA VEGNA SNJÓVEITU. EINUNGIS MÁ NOTA KÆLMIDIL SEM EKKI HEFUR ÖSONEYÐANDI ÁHRIF. EKKI MÁ NOTA ÍBÆTIFNI Í SNJÓINN. EF GEYMD ER OLÍA ÞARF HÚN AD GEYMAST Á VIDEIGANDI SVÆÐUM TIL AD KOMA Í VEG FYRIR MENGUNARHETTU. SJÁ NÁNAR Í GREINAGERÐ

**SKÁLAFELL, SKÍÐASVÆÐI Í REYKJAVÍK**  
DEILISKIPULAGSBREYTING 2008  
SNJÓVEITA OG FLEIRA - SKIPULAGSUPPRÁTTUR

KVAREI-A1: 1:5000 TEIKN NR:  
DAGS: 21.11.2008 HANNAÐ: ÞH/ÓI  
FLOKKUR: 1605 TEIKNÁÐ: ÓI/HN  
SKRÁ: snjóveita-deil-PL-5000 VERKNR: 00122



SKOLAVORDUSTIG 11, 101 REYKJAVÍK, Sími: 5355300, Fax: 5355301  
VEFFANG: WWW.LANDSLAG.IS / NETFANG: LANDSLAG@LANDSLAG.IS