

SKILMÁLAR:

Staðgr.	Heiti	SAMKVÆMT KVOSARSKIPULAGI*				NÚVERANDI ÁSTAND				SAMKVÆMT DEILISKIPULAGI			Athugasemdir:		
		Lóð m ²	Bygg.magn samtals m ² :	Fjarlægð hús m ² :	N:	Lóð m ²	Bygg.magn samtals m ² :	N: (m.kj.)	Lóð m ²	Bygg.magn** samtals m ² :	max N: (m.kj.)				
1140501	Austurstr. 16 (Póst. 7)	-	-	-	-	502,0	2772,6	5,52	502,0	2772,6	5,52	502,0	2772,6	5,52	Öbreytt
1140502	Austurstræti 18	-	-	-	-	363,0	1326,4	3,65	363,0	1326,4	3,65	363,0	1326,4	3,65	Öbreytt
1140503	Austurstræti 20	1106,0	1485,0	844,0	1,34	1106,0	623,7	0,56	1106,0	623,7	0,56	1106,0	623,7	0,56	Breytt, skv. deiliskipulagskilmálum f. staðgreinireit 1.140.5.
1140504	Austurstræti 22	545,0	665,3	665,3	1,22	545,0	665,3	1,22	545,0	665,3	1,22	545,0	665,3	1,22	Breytt, skv. deiliskipulagskilmálum f. staðgreinireit 1.140.5.
1140505	Lækjargata 2A	-	-	-	-	528,0	1714,5	3,25	528,0	1714,5	3,25	528,0	1714,5	3,25	Breytt, skv. deiliskipulagskilmálum f. staðgreinireit 1.140.5.
1140506	Lækjargata 2	294,0	964,0	16,0	3,28	274,0	626,0	2,28	280,5	734,2	2,82	280,5	734,2	2,82	Breytt, skv. deiliskipulagskilmálum f. staðgreinireit 1.140.5.
1140507	Lækjargata 4	994,0	1584,0	400,0	1,59	991,0	2532,0	2,55	991,0	2751,6	2,78	991,0	2751,6	2,78	Breytt, skv. deiliskipulagskilmálum f. staðgreinireit 1.140.5.
1140508	Lækjargata 6A	193,0	470,0	444,0	2,43	193,0	523,2	2,71	193,0	567,0	2,94	193,0	567,0	2,94	Breytt, skv. deiliskipulagskilmálum f. staðgreinireit 1.140.5.
1140509	Lækjargata 6B	193,0	567,0	575,0	2,93	193,0	586,9	3,04	193,0	586,9	3,04	193,0	586,9	3,04	Breytt, skv. deiliskipulagskilmálum f. staðgreinireit 1.140.5.
1140510	Lækjargata 8	265,0	693,0	270,0	2,61	265,0	269,4	1,01	265,0	348,8	1,12	265,0	348,8	1,12	Breytt, skv. deiliskipulagskilmálum f. staðgreinireit 1.140.5.
?	Lækjargata 8-II	-	-	-	-	297,0	-	-	297,0	-	-	297,0	-	-	Breytt, skv. deiliskipulagskilmálum f. staðgreinireit 1.140.5.
1140511	Skólavörðugata 1 (Póst. 17)	-	-	-	-	352,2	447,0	1,27	352,2	447,0	1,27	352,2	447,0	1,27	Öbreytt
1140512	Pósthússtræti 13-15	-	-	-	-	637,0	2556,2	4,01	637,0	2556,2	4,01	637,0	2556,2	4,01	Öbreytt
?	Pósthússtræti 13-15	-	-	-	-	71,0	0,0	0,0	71,0	0,0	0,0	71,0	0,0	0,0	Öbreytt
1140514	Pósthússtræti 11	1174,0	4599,0	0,0	3,91	1180,0	3013,5	2,55	1180,0	4252,6	3,60	1180,0	4252,6	3,60	Breytt, skv. deiliskipulagskilmálum f. staðgreinireit 1.140.5.
1140515	Pósthússtræti 9	-	-	-	-	185,0	1180,2	6,38	185,0	1180,2	6,38	185,0	1180,2	6,38	Öbreytt

Hákkun, miðað við núverandi ástand, sýnd í grænum en lækkin í rauðu

LÆKJARGATA



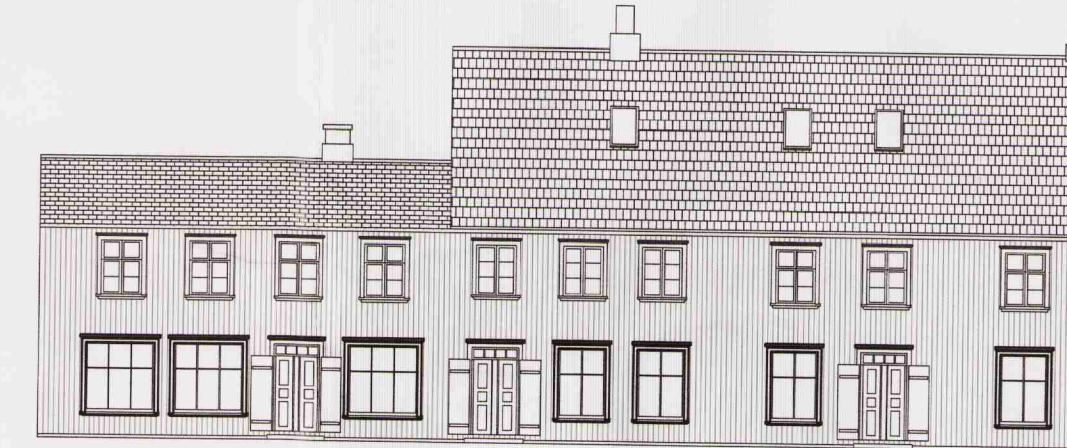
SKUGGAVARP



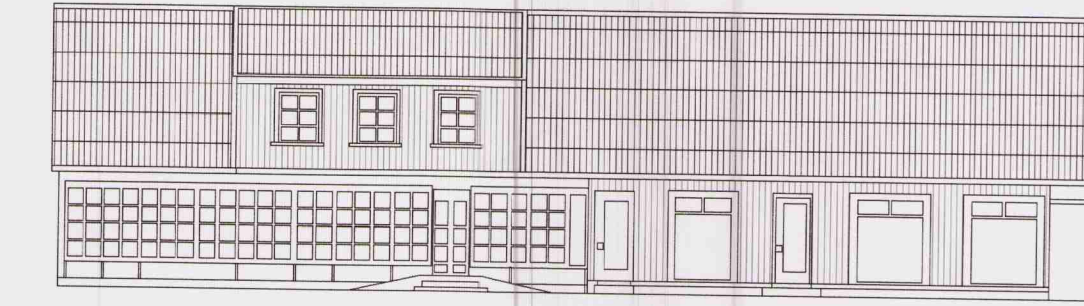
PRÍVÍDDARMYNDIR Í AUGNHÆÐ, SUMARSÓLSTÖÐUR



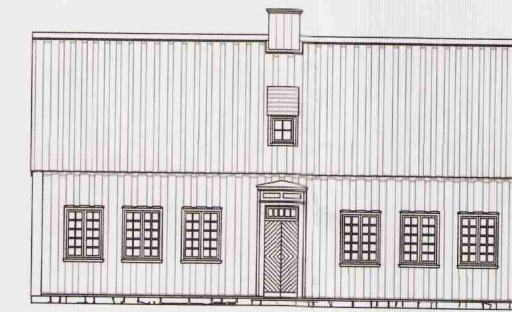
TILLAGA AÐ ENDURGERÐ ELDRI HÚSA



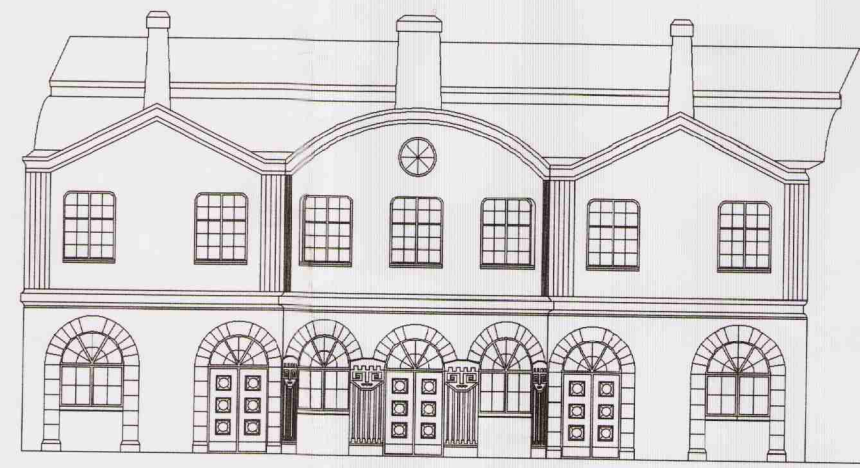
Austurstræti 20, hækkað og gert upp



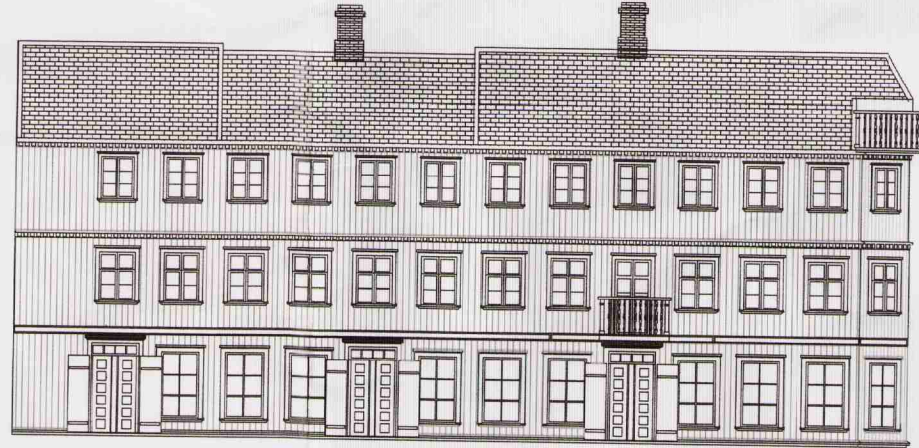
Austurstræti 20, núverandi ástand



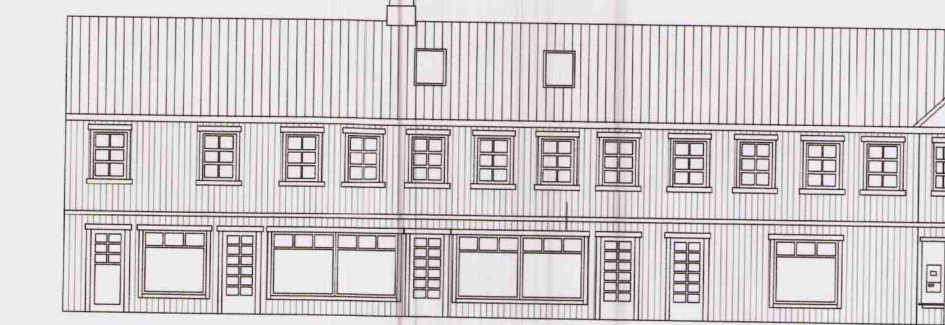
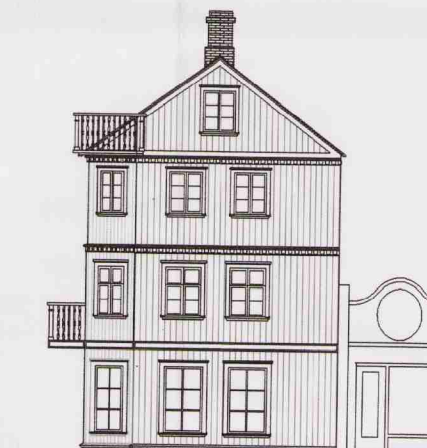
Austurstræti 22, endurbyggt



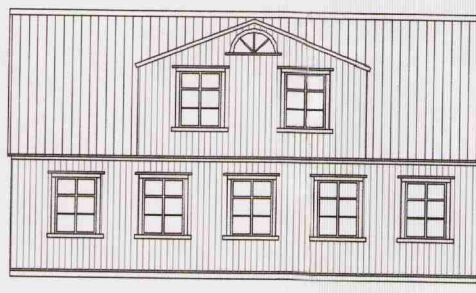
Austurstræti 22B, Nýja Bló, endurbyggt á nýjum stað



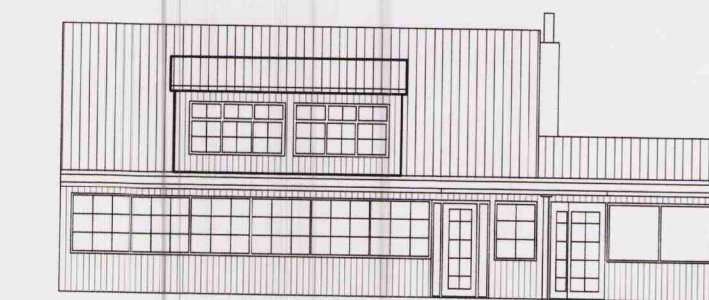
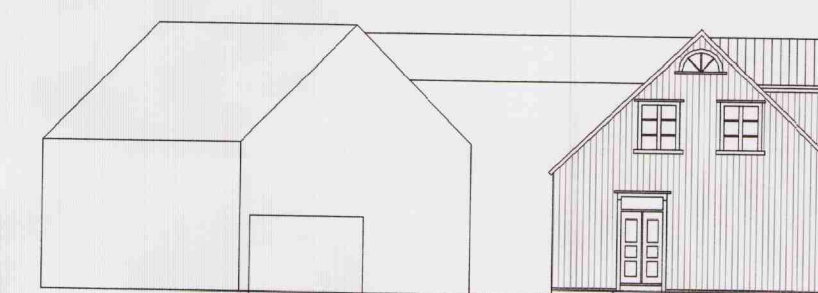
Lækjargata 2, hækkað og gert upp



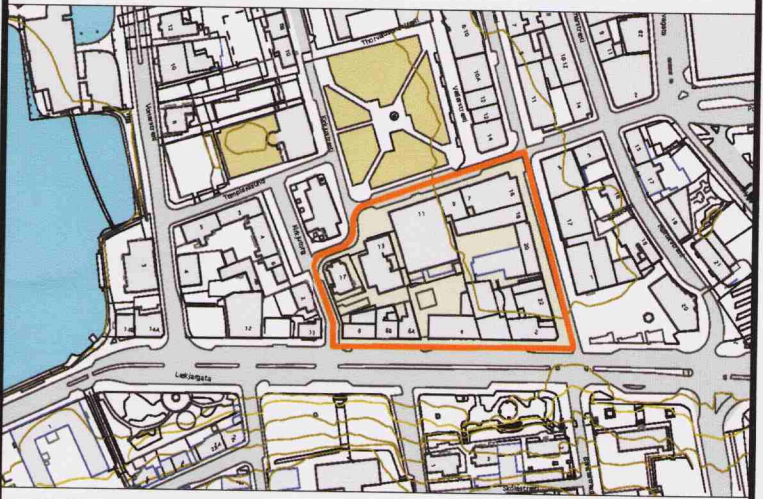
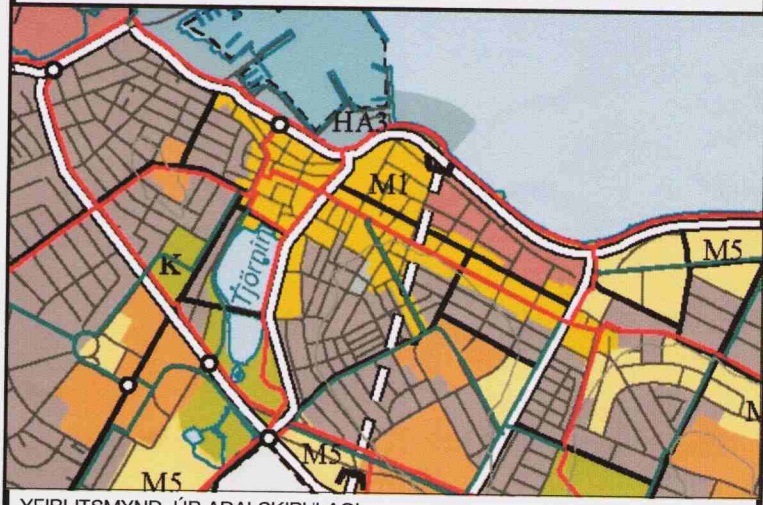
Lækjargata 2, ástand fyrir bruna



Lækjargata 8, fært til fyrra horfs og viðbyggingu bætt við



Lækjargata 8, núverandi ástand



STADSETNING REITS 1.151.5

Nánari skilmálar, markmið og forsendur deiliskipulagsins koma fram í samþykktum prúnaráætlunum miðborgarinnar. Smávægilegar breytingar voru gerðar á texta þann 01.10.2008 vegna athugasemda frá Skipulagsstofnun.

SAMÞYKKTIR:
AUGLÝSING UM GILDIÐTÖKU DEILISKIPULAGSINS VAR BIRT Í B-DEILD STJÓRNARTÍÐINDA ÞANN

DEILISKIPULAG ÞETTA SEM AUGLÝST HEFUR VERIÐ SKV. 25. GR. SKIPULAGS- OG BYGGINGARLAGA NR. 73/1987 VAR SAMÞYKKT Í SKIPULAGSRÁÐI ÞANN 2. júl.

OG Í BORGARRÁÐI ÞANN 3. júl. 2008

DEILISKIPULAG ÞETTA VAR AUGLÝST FRA 30. apríl TIL 1. júní 2008

Dóttir-Andriestar

STUDIO GRANDA Smiðustigur 11b Reykjavík IS-101 Iceland HANNAÐ: MH TEIKNAD: VF/TH KVARNAD: 1:500 DAGS: 07.04.2008 BREYTT: 01.10.2008

REYKJAVÍKURBORG SKIPULAGS- OG BYGGINGARFRÖÐ Borgartúni 3, 105 Reykjavík, s. 563-2340, fax 562-3219