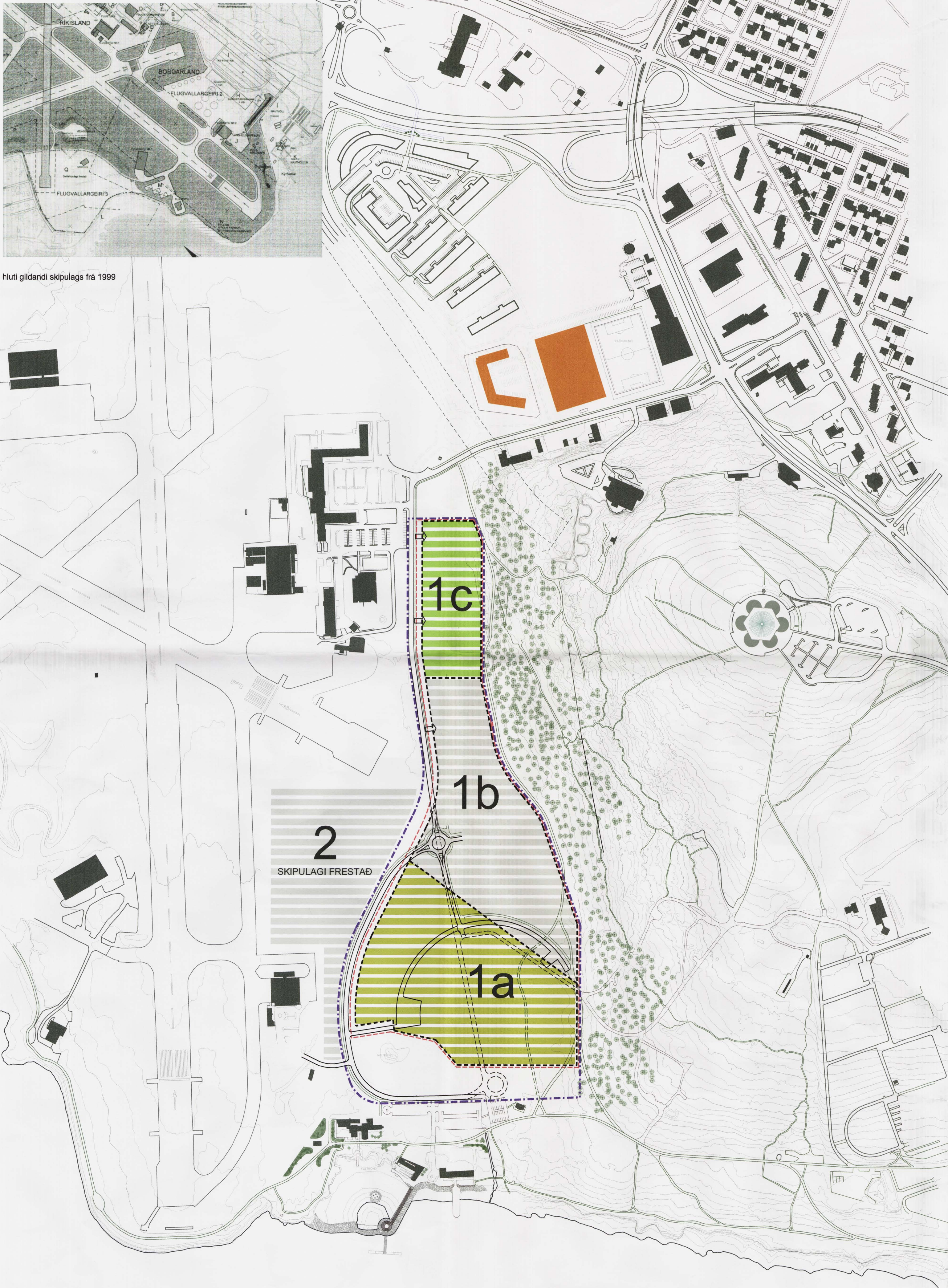


hluti gildandi skipulags frá 1999



hluti af aðalskipulagi Reykjavíkur

Skýringaruppráttur er bindandi í meginatriðum á þann hátt að framsettar hugmyndir um staðsetningu og fyrirkomulag húskroppa eru bindandi, án þess að skýringarupprátturinn bindi endanlega staðsetningu bygginga, fjarlægðir milli byggingarhluta eða staðsetningu í landi, enda eru byggingarhlutar ávallt innan byggingarreits.

Skýringaruppráttur að því er varðar svæði 1b skal ekki vera bindandi, enda er deiliskipulagi á því svæði frestað. Gert er ráð fyrir því að á svæði 1b verði útbúinn bílastæði til bráðabýrgða.

Vatnasvið Tjarnarinnar.

Kvöð er sett á að lóðaeigendur leiði ofanvatn af svæðinu í jörðu. Vegna þess hve jarðvegur er þéttur mun ofanvatnskerfi OR taka við yfirflisvatni þegar að sitrunarmannvirki innan lóða hafa ekki undan. Lóðahöfum er eingöngu heimilt að nýta yfirföll að ofanvatnskerfi OR í undantekningartilfellum.

Bílastæði og aðrir fletir þar sem hættu er á olíumengun.

Ofanvatn af bílastæðum og öðrum flötum þar sem hættu er á olíumengun afrennsli skal hreinsa í olíuskilju áður en það er leitt ofan í jörðu. Olíuskilja skal uppfylla kröfur til skiljagerðar I skv. staðlinum ÍST EN 858. Leyfilegt er að hleypa ofanvatni framhjá olíuskilju 5% af þeim tíma sem að rignir. Við olíuskilju er gerð krafa um sandfang og aðstöðu til sýnatöku.

Ofanvatn frá þakflötum og öðrum flötum þar sem ekki er hættu á olíumengun.

Ekki er kvöð á að hreinsa ofanvatn sem ekki er hættu á að sé olíumengað áður en það er leitt í jörðu. Í undantekningartilfellum getur hreinsunar þó verið krafist ef hættu er á að ofanvatn sé mengað af öðrum efnum en olíuefnum.

Vatnasvið Vatnsmyrarinnar önnur en vatnasvið Tjarnarinnar.

Lóðaeigendur eru hvattir til að leiða ofanvatn á svæðinu í jörðu eða hreinsa það (t.d. í tjörnum) áður en því er veitt í ofanvatnskerfi OR.

Bílastæði og aðrir fletir það sem hættu er á olíumengun.

Ofanvatn af bílastæðum og öðrum flötum þar sem hættu er á olíumengun afrennsli skal hreinsa í olíuskilju áður en því er hleypt í ofanvatnskerfi OR. Olíuskilja skal a.m.k. uppfylla kröfur til skiljagerðar II skv. staðlinum ÍST EN 858. Leyfilegt er að hleypa ofanvatni framhjá olíuskilju 5% af þeim tíma sem rignir. Við olíuskilju er gerð krafa um sandfang og aðstöðu til sýnatöku.

Ef ofanvatni af bílastæðum og öðrum flötum þar sem hættu er á olíumengun afrennsli er hleypt ofan í jörðu þarf olíuskiljaað uppfylla kröfur til skiljagerðar I skv. staðlinum ÍST EN 858. Eins og áður er leyfilegt að hleypa ofanvatni framhjá olíuskilju 5% af þeim tíma sem rignir, og gerð er krafa um sandfang og aðstöðu til sýnatöku.

Ofanvatn frá þakflötum og öðrum flötum þar sem ekki er hættu á olíumengun.

Ekki er kvöð á að hreinsa ofanvatn sem ekki er hættu á að sé olíumengað áður en því er hleypt í ofanvatnskerfi OR. Í undantekningartilfellum getur hreinsunar þó verið krafist ef hættu er á að ofanvatn sé mengað af öðrum efnum en olíuefnum.

GREINARGERÐ

Í og við Vatnsmyri eru nú þegar helstu þekkingarstofnanir landsins og er úthlutun lóðar til Háskólans í Reykjavík og skipulag svæðis fyrir skólann, aðrar háskólastofnanir og tengd þekkingar- og rannsóknaryrirtæki í samræmi við framtíðarsýn Aðalskipulags Reykjavíkur 2001-2024 fyrir Vatnsmyrina þar sem meðal annars kemur fram að eitt af markmiðum skipulagsins er að skapa þróunarsvæði fyrir rannsóknir, hátækni, líftækni og önnur þekkingaryrirtæki.

Skipulagsskilmálar þessir ná til svæðis í Vatnsmyri sem nær frá Nauthólsvík í suðri til Hótel Loftleiða í norðri. Til austurs afmarkast svæðið af útivistarsvæðinu í Óskjuhlíð en til vesturs af breyttri afmörkun flugvallarsvæðisins. Landinu hallar líttlega til sjávar og hæð yfir sjávarmáli á byggingarsvæðinu er um 10-14 metrar. Myrlandi er á hluta svæðisins og þar er landið slétt. Jarðvegsdýpi er yfirleitt töluvert. Algengustu vindáttir eru frá austri og suðaustri ef tekið er mið af öllu árinu, hinsvegar eru vindáttir frá norðri algengari að sumarlagi en vetrarlagi.

Deiliskipulag þetta kveður ekki á um hvar byggingar yfir tiltekna starfsemi skólans og tengdra skóla og stofnana skulu rísa.

Deiliskipulagið byggir á samningi Reykjavíkurborgar við Háskólann í Reykjavík dags. 13.02.2007.

Gögn skipulagsins eru : Yfirlitsmynd þessi ásamt skipulagsskilmálum og þemakorti. Greinargerð og hljóðvist.

Markmið deiliskipulagsins er að vera leiðbeinandi um uppbyggingu á landi ætluðu Háskólanum í Reykjavík og tengdum byggingum. Þrýnt er að uppbygging á svæðinu taki mið af náttúru og umhverfi þess og lögð er áhersla á að háskólasvæðið sé aðlaðandi og opið gagnvart umhverfi sínu og fléttist saman við útivistarsvæði og aðliggjandi byggð. Leitast skal við að skapa háskólasvæði sem tengist vel öðrum stofnunum í Vatnsmyri og áhugavert er að heimsækja fyrir alla borgarþúa.

Endanlegt skipulag svæðisins, byggingar og umhverfið allt skulu endurspeglja byggingarlist og umhverfi í háum gæðaflokki og þannig vera dæmi um metnaðarfulla og framsækna uppbyggingu á einstökum staði í miðborg Reykjavíkur. Sérstaklega skal huga að útfærslu bílastæða og gróðursetningu á og í kringum þau.

Stefnt er að eins rúmmum skipulagsskilmálum og kostur er á svæði Háskólans í Reykjavík, þar með talið á svæði 1B, þar sem deiliskipulagi hefur verið frestað.

Á svæðinu er gert ráð fyrir að hámarki einu bílastæði á hverja 50 m²

Skipulagsskilmálar.

Skipting svæðisins er með eftirfarandi hætti eins og fram kemur á uppráttu.

Svæði 1a í M5b

Gert er ráð fyrir að þeir áfangar uppbyggingar sem fyrirhugaðir eru fram til ársins 2015 rísi á svæði 1a og 1c. Svæði 1a liggur næst Nauthólsvík og er um 7.0 hektari að stærð. Núverandi staðsetning flugbrautar leyfir 2-3 hæða byggingar næst flugbraut, byggingar á svæðinu yrðu að jafnaði 2-3 hæðir. Leyfðar eru undantekningar frá þessu ef sýnt er fram á að stakir hærri byggingarhlutar styrki ímynd svæðisins. Nýtingarhlutfall yrði þó ekki herra en 1.0.

Svæði 1b í M5b

Svæði 1b liggur gegnt flugbrautarenda, norðan svæðis 1a og er um 5.9 hektarar að stærð. Núverandi staðsetning flugbrautar leyfir ekki uppbyggingu á svæðinu að svo stöddu en gert er ráð fyrir að fyrst um sinn komi þar bílastæði sem nýtast myndu svæði 1a. Seinni áfangar uppbyggingar og bílastæðahús gætu rísið svæðinu ef kvöðum vegna flugbrauta verður afleitt. Byggingar á svæðinu yrðu að jafnaði 2-3 hæðir en hærri byggingar, 4-5 hæðir, gætu þó rísið á hluta þess. Nýtingarhlutfall skal þó aldrei vera herra en 1.0.

Svæði 1c í M5b

Svæði 1c er um 2.4 hektarar og liggur nyrst á skipulagssvæðinu, gegnt Hótel Loftleiðum og byggingum tengdum flugvellinum. Deiliskipulagið gerir ráð fyrir nemendaíbúðum á þessu svæði og þjónustu tengdri þeim svo sem leikskóla og verslun. Þarna gæti þó einnig átt sér stað uppbygging af öðrum toga ef áform lóðarhafa kalla á það. Byggingar á svæðinu yrðu að jafnaði 2-3 hæðir en hærri byggingar, 4-5 hæðir, gætu þó rísið á svæðinu. Nýtingarhlutfall skal þó aldrei vera herra en 1.0

Svæði 2 í M5c

Svæði 2 er um 5.4 hektarar og liggur vestan við Hlíðarfót. Gert er ráð fyrir að síðari áfangar uppbyggingar eigi sér stað á svæðinu þegar og ef kvöðum vegna flugbrautar verður afleitt. Þarna gæti einnig rísið bílastæðahús. Hugsanlegt er að afmörkun svæðisins breytist leiði þróun heildarskipulags fyrir Vatnsmyrarsvæðið í ljós að önnur staðsetning þess sé æskilegri. Það yrði þó í beinum tengslum við svæði 1a, b og c.

DEILISKIPULAG ÞETTA SEM FENGIÐ HEFUR MEÐFERÐ Í SAMRÆMI VIÐ ÁKVÆÐI 25. GR SKIPULAGS- OG BYGGINGARLAGA NR. 73/1997 VAR SAMÞYKKT Í SKIPULAGSRÁÐI ÞANN 6. júní 2007 OG Í BORGARRÁÐI ÞANN 14. júní 2007 TILLAGAN VAR AUGLÝST FRÁ 16. maí 2007 MEÐ ATHUGASEMDFRESTI TIL 30. apríl 2007 AUGLÝSING UM GILDISTÖKU DEILISKIPULAGSINS VAR BIRT Í B-DEILD STJÓRNAR-TÍÐINDA ÞANN

DEILISKIPULAG ÞETTA ER Breyting á hluta af deiliskipulagi Reykjavíkurlflugvallar, samþykktu í Borgarráði 1. Júní 1999.

MEÐ DEILISKIPULAGINU FYLGIR SKÝRINGARUPPRÁTTUR UNNINN AF ARKIS EHF, HLA OG LANDMÖTUN SF Í FEBRÚAR 2007 OG ER HANN BINDANDI Í MEGIN-ATRÍÐUM

SKÝRINGAR TÁKNA

- mörk deiliskipulags
- afmörkun svæða
- byggingarreitir
- möguleg aðkoma á svæði ➔
- núverandi göngustígar
- núverandi götur
- byggingar utan svæðis
- fyrirhugaðar byggingar
- 1. áfangi uppbyggingar
- íbúðir og þjónusta
- siðari af. uppbyggingar
- þjónustuvegur - aðkoma slökkivíðs, önnur umferð um vegginn óheimil



BREYTT:
MKV.: 1:3500
MÁN. FEBRÚAR 2007
SKRÁ

DEILISKIPULAG
HÁSKÓLINN Í REYKJAVÍK
YFIRLITSMYND

IS
Tilknistofa
Ingimundar
Inginsónar
Ingólfstræti 3
101 Reykjavík
Sími 5204900
Fax 5204901
tis@tis.is
www.tis.is