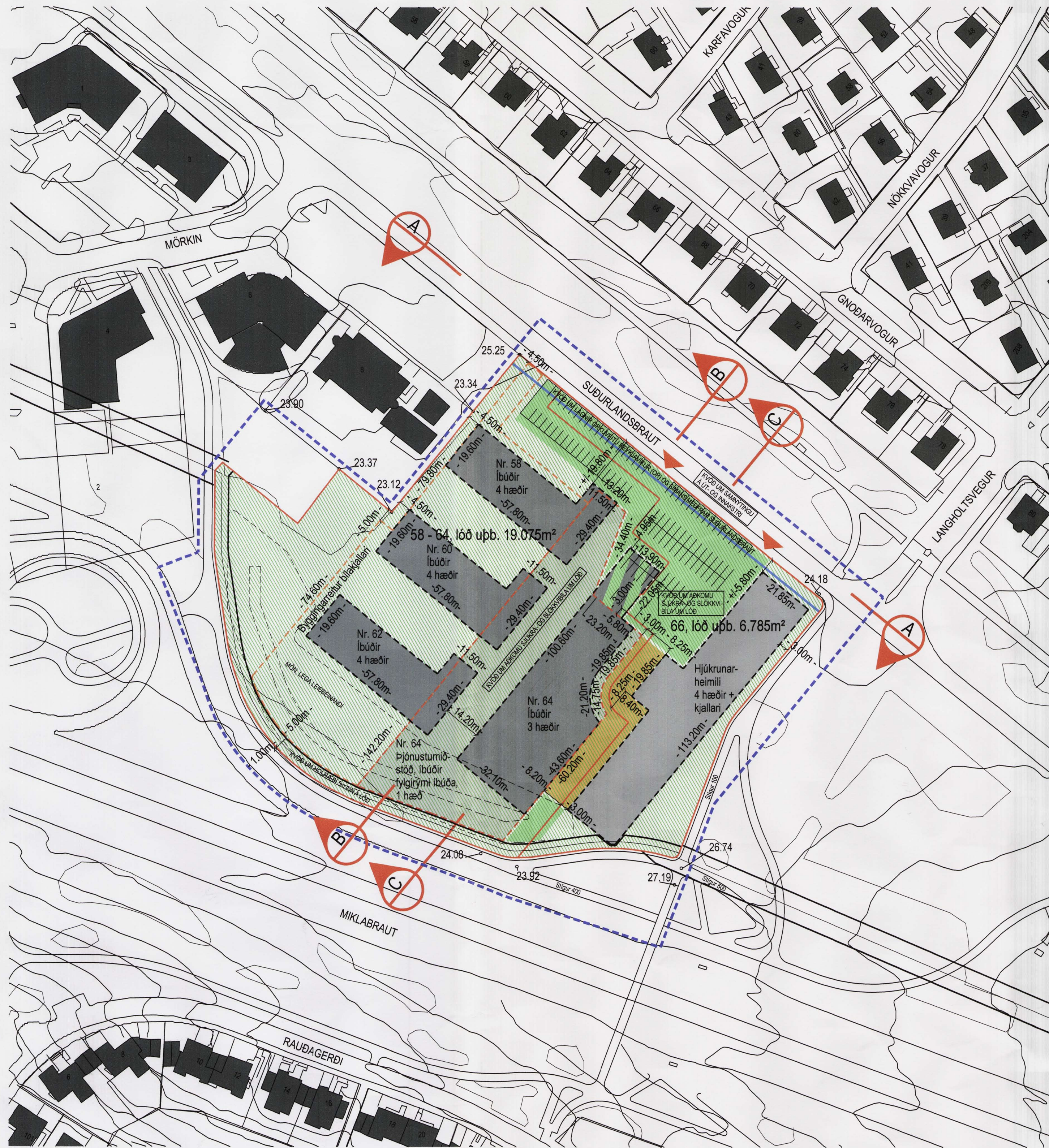
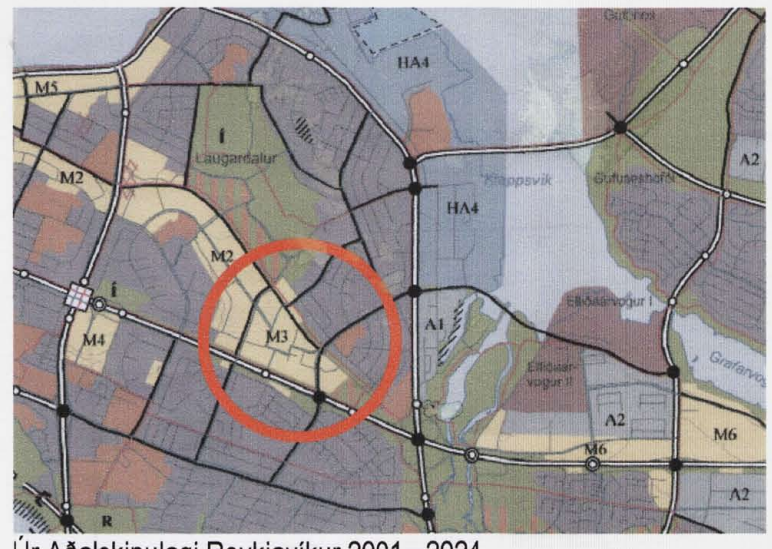


Breyting á deiliskipulagi í Sogamýri - Staðgreinir 1.471.

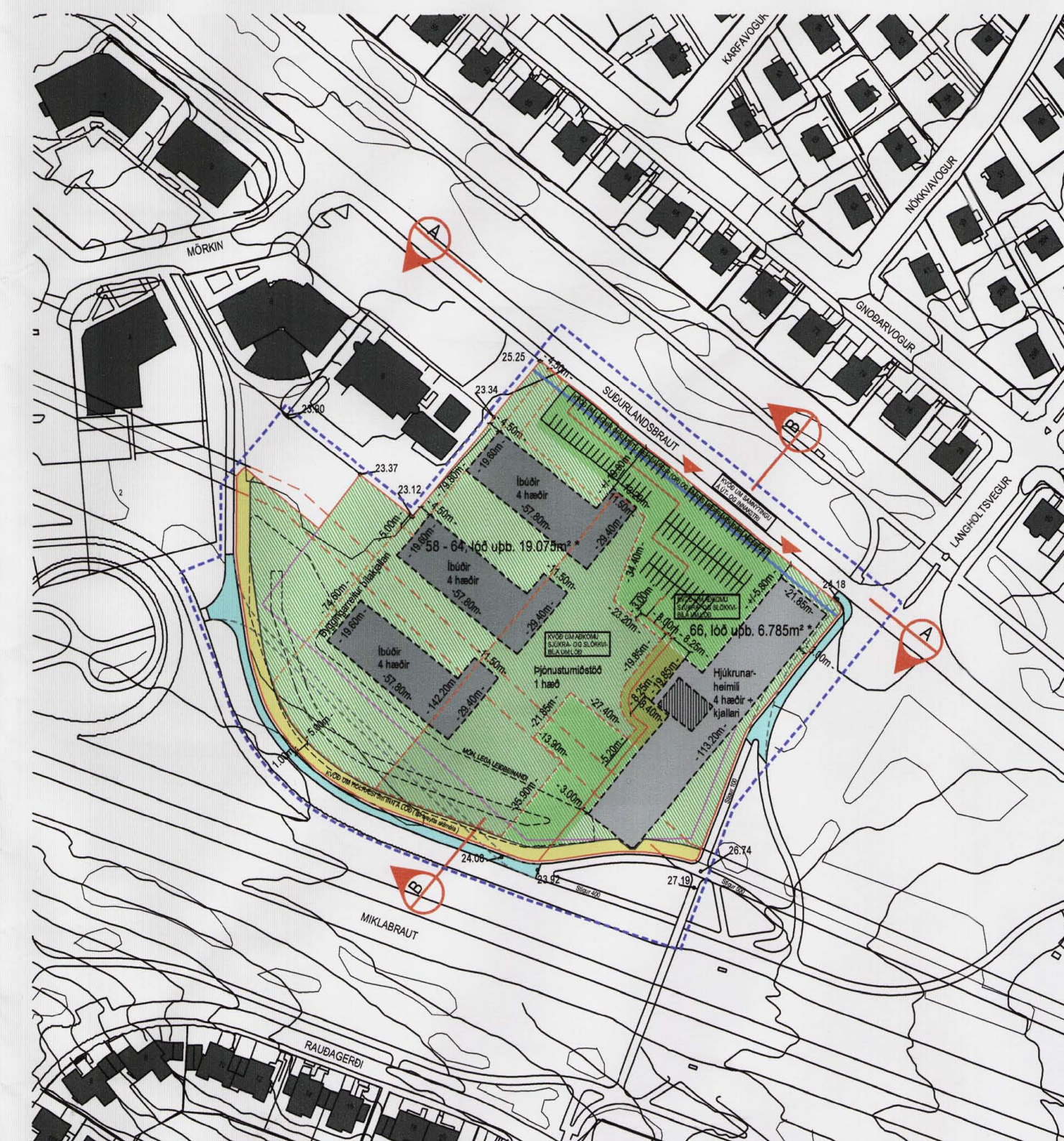


Suðurlandsbraut 58 - 64 og 66

Mæliskvarði 1 : 1000



Úr Aðalskipulagi Reykjavíkur 2001 - 2024



Samþykkt deiliskipulag frá 13.10.2006

1 : 2000

Skilmálar skv. samþykktu deiliskipulagi frá 13.10.2006 :

- Lóðin stækkar úr upp. 20.700m² í upp. 25.880m² og ekkil í lóðarm Suðurlandsbraut 58 - 64 * (upp. 19.075m²) og Suðurlandsbraut 66 * (upp. 6.785m²). Endanlegar lóðarstærðir verða gefnar upp á mælilaði.
- Lóð 66 * stækkar í austur að og yfir hluta stígs 100 og í suðaustur að vesturhliða stígs 500.
- Lóð 58 - 64 * stækkar í suður yfir stíga 400 og í vestur.
- Nýtingarhlutféll lóðar 58 - 64 * hekkar í 0,63 án blakjallara og kjalararýma íbúða.
- Samtals nýtingarhlutféll á aætlöðu byggingarmagns ofan- og neðanjarðar á lóð 58 - 64 * er 0,88.
- Nýtingarhlutféll lóðar 66 * hekkar í 0,83 án kjalararýma hjúkunarheimilis.
- Samtals nýtingarhlutféll á aætlöðu byggingarmagns ofan- og neðanjarðar á lóð 66 * er 1,14.
- Nýðri hluti stígs 100 verður færður austur.
- Hluti af stíg 400 verður færður sunnar.
- Um lóðun byggingarmála og farlægðir frá lóðarmörkum sjá uppdrátt.
- Byggingar skulu rísa innan byggingarmála. Heimil er þó að veggavali ráli út fyrir byggingarmál. Um stærð byggingarmála sjá uppdrátt. Byggingarmál var áður 10.496m².
- Hámarksfjöldi hæða ofanjarðar skali vera 4. og verður hámarksfjöldi að þakbrún ekki hærr en 41.25m. Fyrir miðu húsi á Suðurlandsbraut 66 * er gerð rök fyrir lyftu og stíga sem getur farið 0,75m upp fyrir hámarksfjöldi 41.25m. Þök aðbygginga skulu vera flöt.
- Heimil verður að reisa tengibyggingu á nýjum lóðarmörkum Suðurlandsbrautar 58 - 64 * og 66 * (sjá uppdrátt).
- Svæði þessa handa við ný lóðarmörk Suðurlandsbrautar 58 - 64 * og 66 * er skilgreint sem samnotasvæði (sjá uppdrátt).
- Kröfur um bílastæði:
 - Suðurlandsbraut 58 - 64 * :
 - 1 staði fyrir hverja þjónustubúð aðdráða = 78 staði.
 - 1 staði á hverja 40m² húsnæðis í þjónustumistöð aðdráða = 67 staði.
 - Suðurlandsbraut 66 * :
 - 40% af 110 hjúrnarýmum fyrir starfsfól = 44 staði, 25% af 110 hjúrnarýmum fyrir gesti = 27 staði og 6 staði fyrir starfsfól í eldhúsi eru samtals 77 staði.
 - Haldarféldi bílastæða verður 222, en 110 staði verða ofanjarðar og óvafast fyrir báðar lóðir og 112 staði verða neðanjarðar á lóðni Suðurlandsbraut 58 - 64 *.

- ### Skýringar :
- Mörk skipulagssvæðis
 - Lóðarmörk
 - Byggingarreitir íbúðir
 - Byggingarreitir blakjallari
 - Byggingarreitir þjónustumistöð
 - Byggingarreitir hjúkunarheimili
 - Samnotasvæði (leibéinandi)
 - Byggingarreitir íbúða er kragar út yfir samnotasvæði
 - Tengibygging á samnotasvæði (leibéinandi)
 - Kvöð um grænt svæði
 - Mön, lega leibéinandi
 - Kvöð um lagirn OR og Símans
 - Kvöð um holræsi á lóð
 - Legu holræsi utan lóða
 - Aðalalokma að lóð
 - Núverandi byggingar

Forsendur :

Deiliskipulagsbreyting þessi nær til Suðurlandsbrautar 58 - 64 í gildandi deiliskipulagi. Tilgangur með þessari breytingu er að breyta nýtingu, stærð og fjölda hæða á reit nr. 64 á fyrirlindri lóð í andra þriðja ferð og markmóð sem setu eru fram í gildandi deiliskipulagi og Aðalskipulagi Reykjavíkur 2001 - 2004.

Við nánari úttærslu hefur áætlað byggingarmagn á reit nr. 64 hækkað úr 2700m² í 6600m². Ástæðan er að reitur nr. 64 var áætlaður undir þjónustumistöð aðdráða á 1 hæð en er með þessari breytingu áætlaður undir þjónustumistöð aðdráða á 1 hæð auk þjónustubúða aðdráða á 4 hæðum. Hluti af íbúðum verður á sömu hæð (1. hæð) og þjónustumistöðin en aðrir íbúðir á 2., 3. og 4. hæð. Áætlaður fjöldi íbúða á reit nr. 64 er 45 en áætlaður bruttó-m²-fjöldi íbúða verður 6600m². Áætlaður stærð á þjónustumistöð var 2700m² en verður 1000m².

Á lóðinni Suðurlandsbraut 58 - 64 (upp. 19.075m²) verða reistar íbúðir og þjónustumistöð :

Suðurlandsbraut 58 - 64 (skv. gildandi deiliskipulagi) :
 - Áætlað byggingarmagn ofanjarðar :
 - lóðir : 4 hæðir, samtals áætlað 9150m².
 - Áætlað byggingarmagn neðanjarðar :
 - Blakjallari ásamt kjalararýmum íbúða : samtals áætlað 4520m².
 - Áætlað haldarbyggingarmagn ofan- og neðanjarðar : 13670m².

Suðurlandsbraut 64 (skv. breytingarlögu þessari) :
 - Áætlað byggingarmagn ofanjarðar :
 - Þjónustumistöð : áætlað 1000m².
 - lóðir og fjölgir íbúða : áætlað 1150m².
 - 2., 3. og 4. hæð :
 - lóðir : áætlað 4450m².
 - Samtals áætlað 6600m².

Suðurlandsbraut 66 (skv. gildandi deiliskipulagi og breytingarlögu þessari) :
 - Breytt áætlað haldarbyggingarmagn ofanjarðar : 9150m² + 6600m² = 15750m².
 - Breytt nýtingarhlutféll ofanjarðar verður að hámarki 0,83.
 - Áætlað byggingarmagn neðanjarðar er óbreytt.
 - Áætlað haldarbyggingarmagn ofan- og neðanjarðar : 15750m² + 4520m² = 20270m².

Greinargerð / markmið :

Markmið deiliskipulagsins eru m.a. :
 - Að stuðla að byggðarmyndri sem viðheldur sérkennum núverandi byggðar og undirstrikar sérkenni landslags á svæðinu.
 - Að byggingar og önnur mannvirki endurspeglar byggingarstíll í háum gæðisfokki og séu verðugur arfur til komandi kynstíða. Þetta á sérstaklega við um opnar byggingar og aðrar framkvæmdir þar sem yfirlitdum ber að sjna gott forðam.
 - Að tryggja byggingu og útivistarsvæði taki mið af sói og skýmyndun.
 - Að tryggja stöðugt og dragi úr ástýnd heiltu umferðarmarknirra á svæðinu.
 - Að fylgja ákæðum mengunareglugerðum um loft- og hljóðmengun með tilliti til umferðarhita.

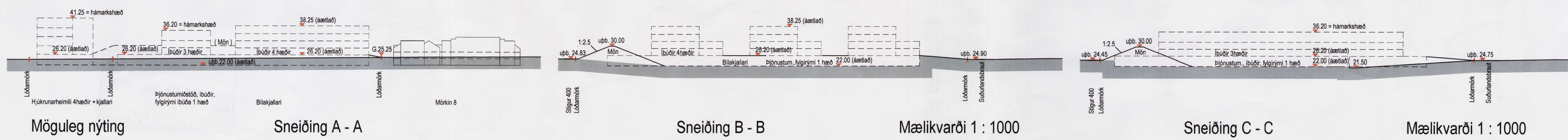
(Greinargerð / markmið fremhæft)
 - Á lóðum á að reisa hjúkunarheimili fyrir aldrafóla ásamt þjónustubúðum og þjónustumistöð. Við endurskoðun á skipulagsi er leitast við að styrku gættum Suðurlandsbrautar með því að koma byggingum samkvæmt fyrir að hluti þessa sé í eðligerri fremhæfing og gættu byggingar vestan við Skeiðarveg. Grænt yfirbragð svæðisins skali varðveitt eins og kostur er m.a. með kvöð um græn svæði innan lóðarmarka, bílastæðum neðanjarðar og grænu yfirbragði þessa staða sem eru ofanjarðar.
 - Leitast skali við að varðveita skýlmur og útsýni byggjar norðan lóðar við Gnóðarveg og í suðurs með því að koma hluta bygginga mívæðis á lóð fyrir á einni hæð.
 - Hjúkrali : reiknað hefur verið hljóðstig miðað við áætlaða umferð árið 2024 (Miklabraut 72.000 ADU, Suðurlandsbraut 8.000 ADU).
 Með mún á suðurmörkum lóðar í kóta 30.2m næst viðnandi hljóði á lóðinni.
 Svæði ætluð til útivistar frá hljóðstig undir 55dB :
 - milli sýstata fjölbýlisshús og manar
 - milli fjölbýlisshús
 - við línging þjónustumistöðvar norðan megin
 - útsvæði sunnan við þjónustumistöð
 - útsvæði austan við hjúkunarheimili
 Bílastæðasvæði frá hljóðstig milli 55 og 60dB.
 Þegar endanlegt fyrirkomlag bygginga liggur fyrir verður hljóðstig reiknað utan og innan við úrvegg og glugga í hverri íbúð og verða þær niðurstöður notaðar þegar uppbygging úrveggja og glugga verður lögð. Niðurstöður verða jafnframt afhentar byggingarlögu.

Breyttir skilmálar :

 - Á reit nr. 64 á lóðinni Suðurlandsbraut 58 - 64 verði reist þjónustumistöð aðdráða á 1 hæð og þjónustubúðir aðdráða á 4 hæðum. Hluti af íbúðum verður á sömu hæð (1. hæð) og þjónustumistöðin en aðrir íbúðir á 2., 3. og 4. hæð.
 - Nýtingarhlutféll lóðar 58 - 64 * hekkar í 0,63 án blakjallara og kjalararýma íbúða í Suðurlandsbraut 58 - 64.
 - Samtals nýtingarhlutféll á aætlöðu byggingarmagns ofan- og neðanjarðar á lóð 58 - 64 er 0,88.
 - Um lóðun byggingarmála nr. 64 og farlægðir frá lóðarmörkum sjá uppdrátt.
 - Byggingar skulu rísa innan byggingarmála nr. 64. Heimil er þó að stíga rísa á norðvesturhlíð og veggavali ráli út fyrir byggingarmála. Um stærð byggingarmála sjá uppdrátt.
 - Hámarksfjöldi hæða á reit nr. 64 skali vera 4. og verður hámarksfjöldi að þakbrún ekki hærr en 41.25m. Þök þjónustumistöðvar og íbúða skulu vera flöt.
 - Heimil verður að reisa íbúðir á 2., 3. og 4. hæð er kraga út yfir samnotasvæði á lóðinni Suðurlandsbraut 58 - 64 (sjá uppdrátt).
 - Kröfur um bílastæði:

- Suðurlandsbraut 58 - 64 :
 - 1 staði fyrir hverja þjónustubúð aðdráða = 78 + 45 = 123 staði.
 - 2 staði fyrir hreyfihæða vöru frátekin sem gestastæði
 - 1 staði á hverja 50m² húsnæðis í þjónustumistöð aðdráða = 20 staði.

Að öðru leyti er vísað í gildandi skilmála.



Auglýsing um gildistöku deiliskipulagsins var birt í B - deild Skjómartíðinda þann ____ 200__.

Deiliskipulag þetta sem auglýst hefur verið skv. 25. gr. skipulags- og byggingarlaga nr. 73 / 1997 var samþykkt í Skipulags- ____ 200__ og í borgarráði þann ____ 200__.

Deiliskipulag þetta var auglýst frá 23.2.2007 til 11.4.2007.

Ásís H. Ágústsdóttir

<p>Reykjavíkurborg Skipulags- og byggingarsvið</p> <p>YRKÍ arkitektar ehf</p> <p>Hverfisgata 76 101 Reykjavík sími 5526629 fax 5526649 netfang yrki@islandia.is</p> <p>Ásís H Ágústsdóttir Arkitekt FAÍ Sólveig Berg Björnisdóttir Arkitekt FAÍ</p> <p>5.2.2007</p>
