

- Byggingarættur í grunnmynd og smáteigum
- - - ákveðing um byggingarætt
- b. hámahleðan þakbrunnar
- g. ákveðing um gjafhlöð

Færri skissa er tilnefnt eftir höfundinum af  
 skipulagsáskilningum af v. 1.823.0 og 1.823.1  
 frá 1972.

Fyrirvarn er tilnefnt frá af áskilningum  
 frá 1972 eftir aðstæðu byggingar og skipulagsmála.

25/4/88 Malte K. K. K.

BORGARSKIPULAG  
 REYKJAVÍKUR

1062 m<sup>2</sup>  
 (1.820.20)

706 m<sup>2</sup>  
 (1.820.206)

703 m<sup>2</sup>  
 (1.820.207)

1317 m<sup>2</sup>  
 (1.820.215)

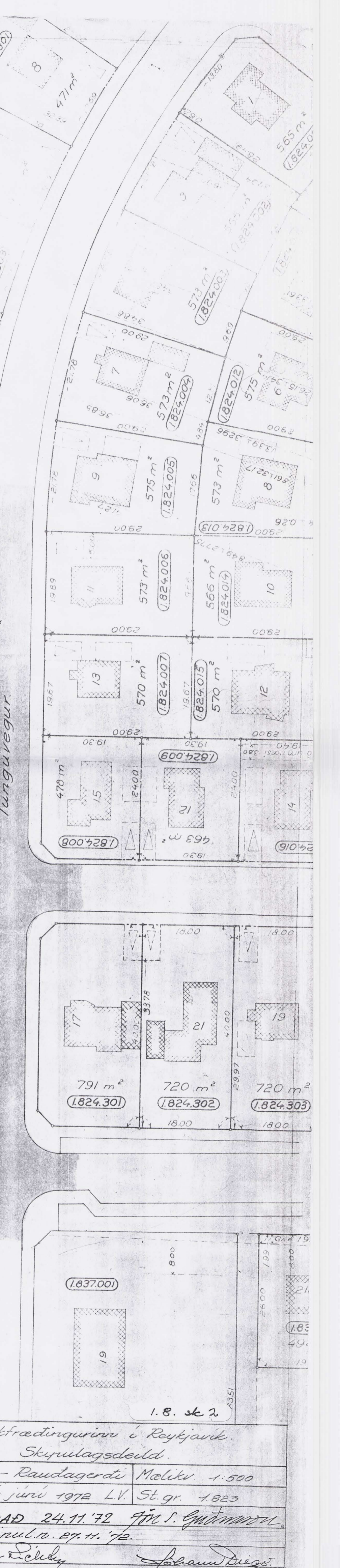
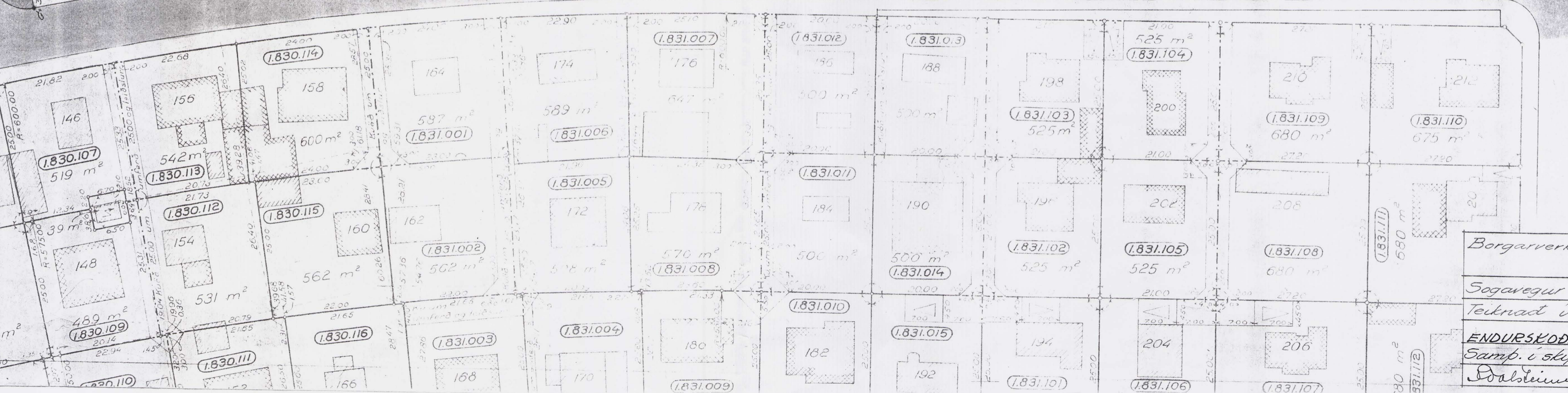
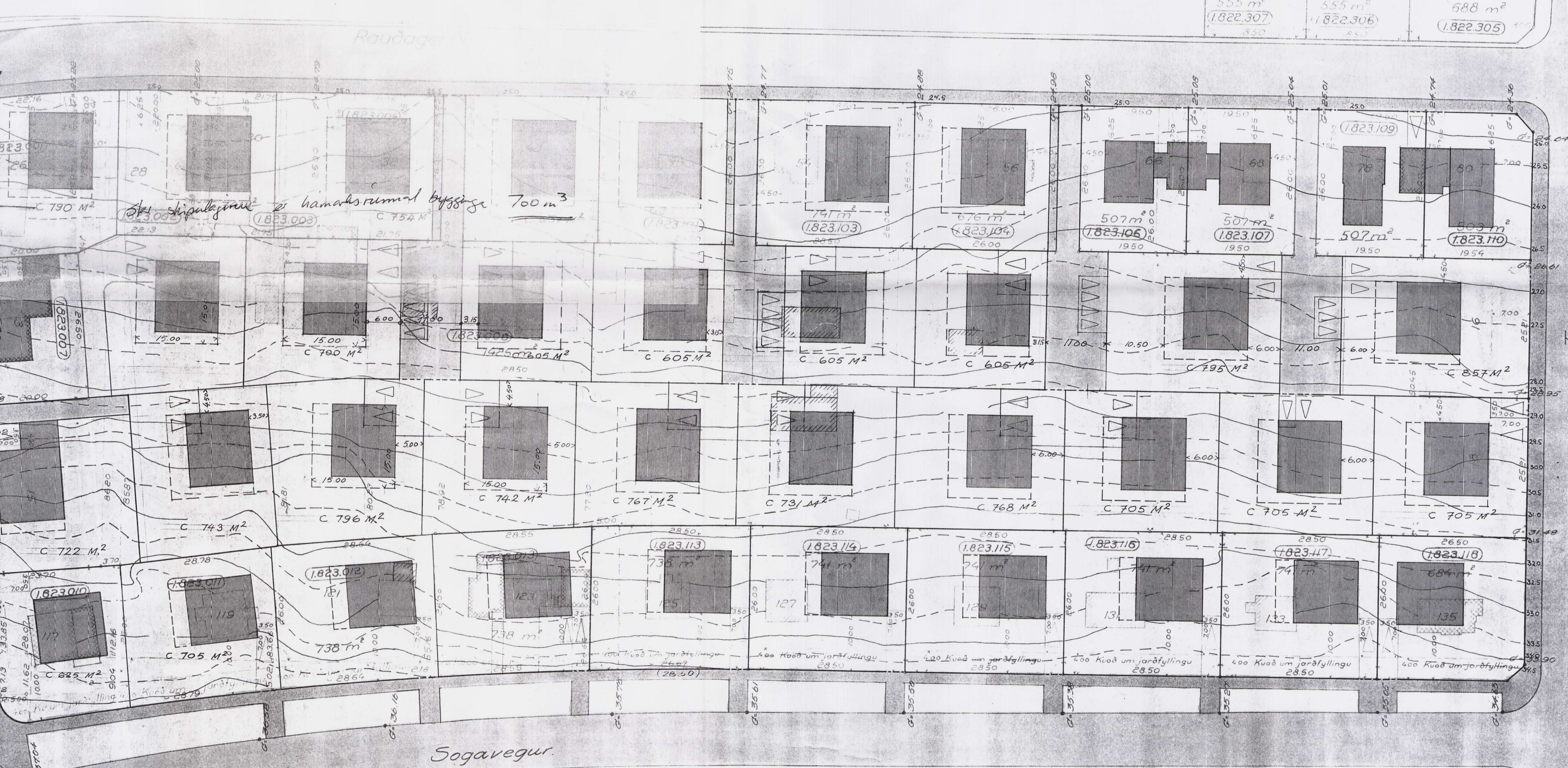
705 m<sup>2</sup>  
 (1.820.219)

124

130

142

144



1.8. sk 2  
 Borgarverkfræðingurinn í Reykjavík  
 Skipulagsdeild  
 Sogavegur - Raudagerði Malte K. K. K. 1.500  
 Teiknað í júní 1972 LV St. gr. 1.823  
 ENDURSÝÐAÐ 24.11.72 Af S. Guðmundi  
 Samþ. í skipul. v. 27.11.72.  
 Þórlaugur Dóttir  
 Svarandreg.