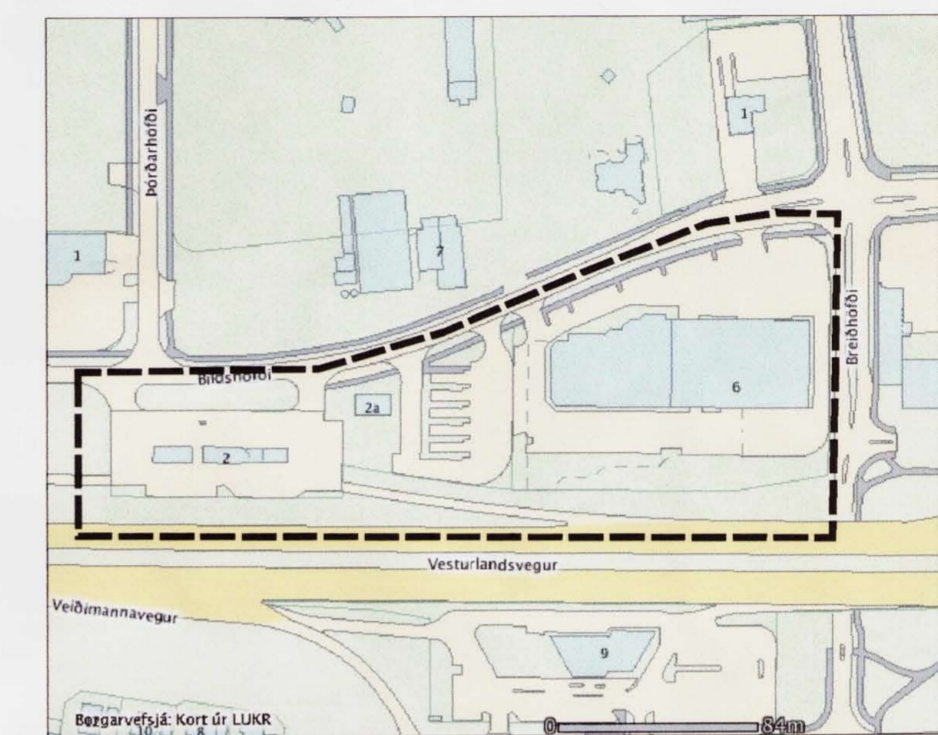


BÍLD SHÖFÐI 2 og 4-6

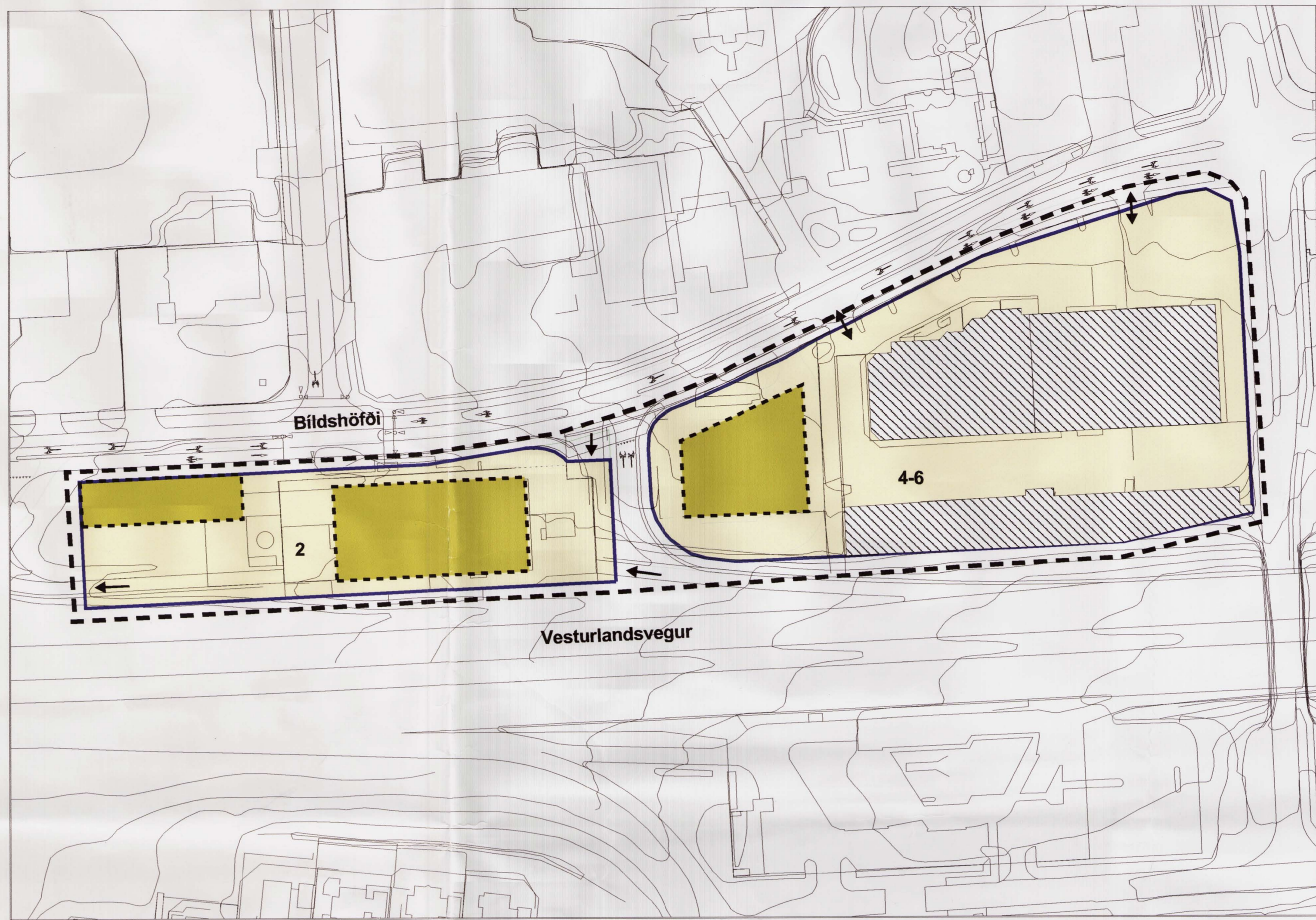
deiliskipulag



Hluti af Aðalskipulagi Reykjavíkur 2001-2024

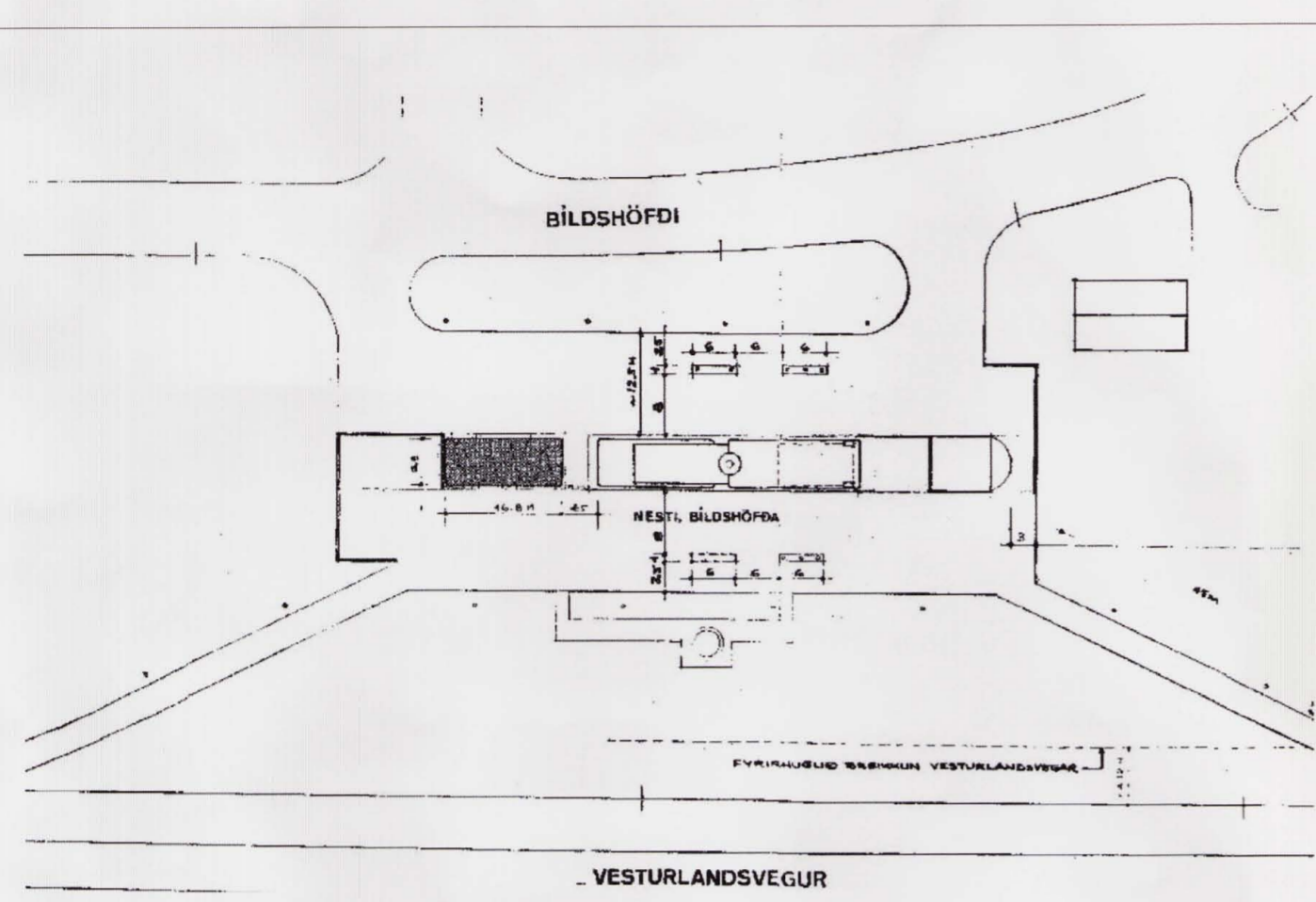


Yfirlitsmynd fyrir breytingu

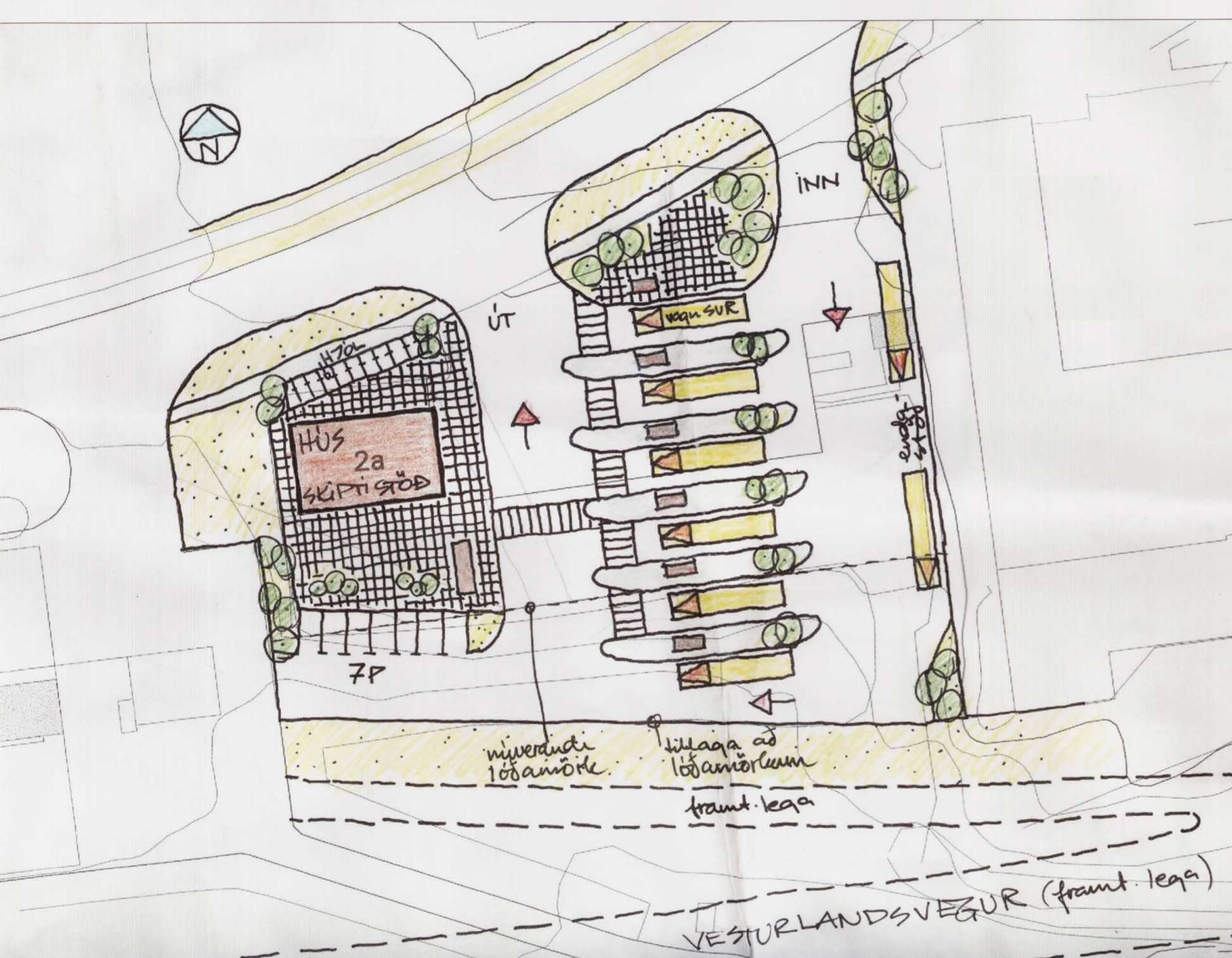


Bíldshöfði 2 og 4-6, tillaga að breyttu deiliskipulagi, mkv. 1:1000

- Skýringar**
- Núverandi byggingar
 - Byggingarreitir
 - Ný lóðarmörk
 - Afmörkun deiliskipulags



Bíldshöfði 2, gildandi skipulag, mkv. 1:1000



Bíldshöfði 2A, skiptistöð SVR - samþykkt í Borgarráði 20.02.96, mkv. 1:500

Greinargerð:

Lóðir sem deiliskipulagstillagan nær til eru nr. 2, 2A og 6 við Bíldshöfða. Í gildi er sérstakt deiliskipulag fyrir hverja lóð fyrir sig.

Markmið

Nauðsynlegt var að gera endurbætur á umferðamannvirkjum við Bíldshöfða auk nýrrar tengingar af Vesturlandsvegi til að bæta umferðafliði og greiða fyrir frekari uppbyggingu á svæðinu. Borgaryfirvið hafa jafnframt ákveðið að koma til móts við óskir lóðarhafa deiliskipulagsreitsins um lóðarstækkningar til að mæta auknum umsvifum þeirra á svæðinu.

Núverandi ástand

Á lóð nr. 2 hefur verið rekin bensinstöð með hefðbundinni þjónustu og eldsneytisstö. Auk þess hefur óhefðbundið eldsneyti ss. metan verið selt á stöðinni. Á lóð nr. 2A hefur verið skiptistöð Strætó sem nú hefur verið aflögð. Á lóðinni Bíldshöfði 6 rekur bifreiðaumboð verslun og þjónusta.

Ný gatnatenging

Deiliskipulagið sýnir nýja tengingu af Vesturlandsvegi inn á Bíldshöfða auk annarra endurbóta í göturáminu frá því sem verið hefur. Við það minnkar lóðin 2A sem nemur rými fyrir hina nýju tengingu.

Skilmálar:

Bíldshöfði 2

Lóð fyrir verslun með eldsneyti og þjónustu við almenna umferð. Á lóðinni standi þjónusta og verslunarhús auk tengdra mannvirkja á einni hæð allt að 600 m². Mesta hæð ≤ 5,5 metrar yfir götugólfkvóta. Yfir eldsneytisdælum má reisa skyggni ≤ 5,8 metra yfir götugólfkvóta. Götugólfkvóti skal setja þannig að hreyfihamlaðir eigi greiðan aðgang. Heimilt er að reisa allt að 9 metra hátt upplýsingaskilti á lóðinni. Nánari staðsetning er háð samþykki borgaryfirvalda. Hámarksnýting lóðar ≤ N: 0,15.

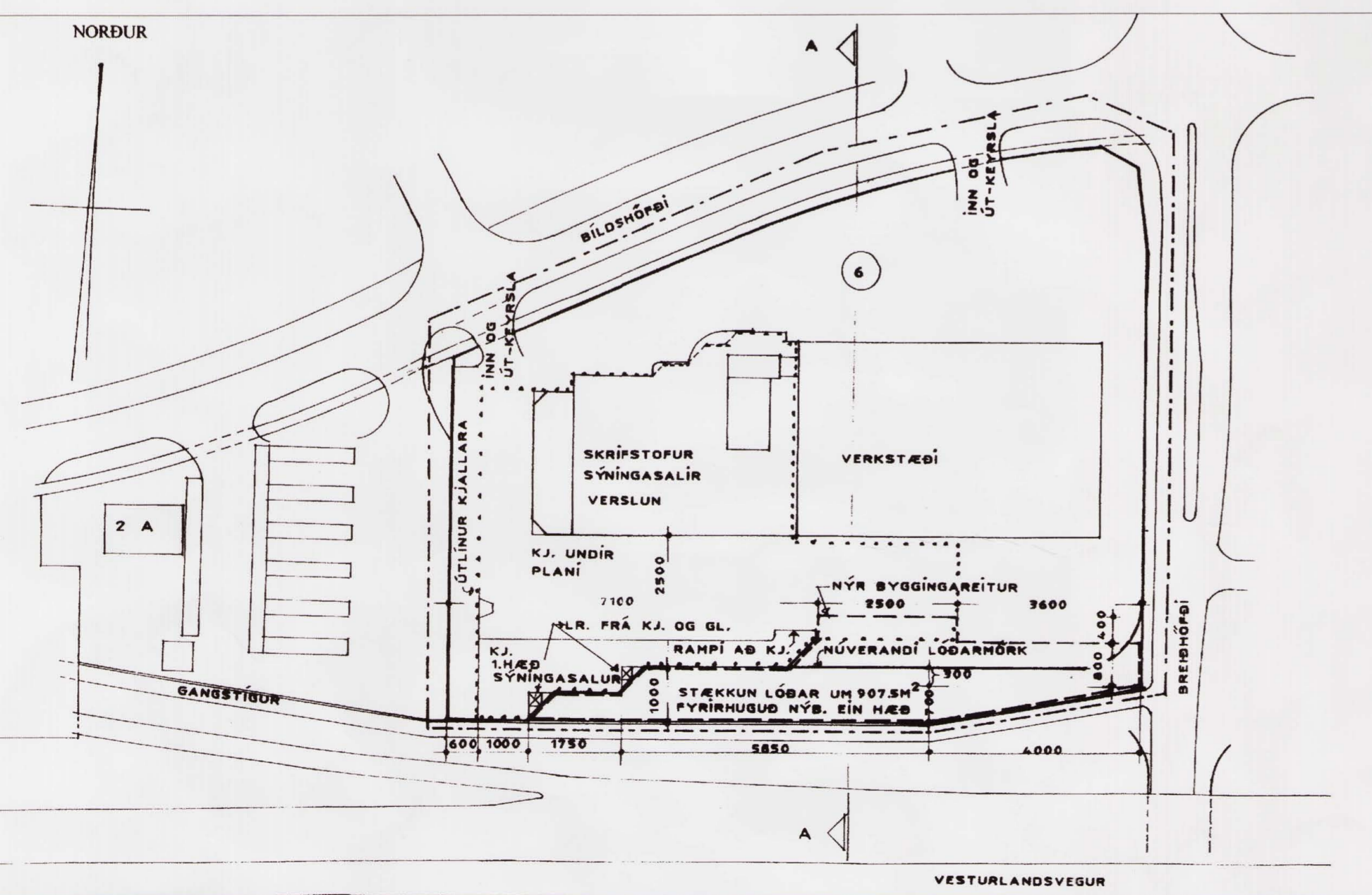
Lóð 2 var 3.495 m² Lóð 2 verður 6.657 m².

Bíldshöfði 4-6

Bíldshöfði 2A og Bíldshöfði 6 verða Bíldshöfði 4-6. Heimilt er að bygging, á nýjum byggingarreit þar sem áður var 2A, verði allt að 3 hæðir eða 12 metrar yfir götugólfkvóta auk kjallara. Hámarksnýtingarhlutfall er ≤ 0,7. Bílastæði skulu vera að minnsta kosti 1 stæði / 35 m² bygginga og heimilt að hluti þeirra sé innan byggingarreits. Sunnan byggingarreits á lóðinn nr 4 er heimilt að gera skábraut til aksturs upp á núverandi einnar hæðar byggingu á lóðinni nr. 6. Taka þarf tillit til allra kvaða sem eru á lóðunum

Lóð 2A var 3.829 m² Lóð 2A verður 2.840 m²
Lóð 6 var 12.044 m² Lóð 4-6 verður 14.884 m².

Nákvæmari lóðarstærð fyrir lóð Bíldshöfða 4-6 eftir breytingu verður tilgreind á mæliblaði.



Bíldshöfði 6 - samþykkt í Borgarráði 30.09.2004, mkv. 1:1000

Deiliskipulag þetta sem fengið hefur með ferð í samræmi við ákvæði 25. gr. skipulags- og byggingarlaga nr. 73/1997 var samþykkt í SKIPULAGSRÁÐI þann 28. júní 2006 og í Borgarráði þann 13. júlí 2006.

Tillagan sem var auglýst frá 18. júlí 2006 með athugasemdafresti til 29. ágúst 2006.

Auglýsing um gildistöku deiliskipulagsins var birt í B-deild Stjórnartíðinda þann _____ 200_.

Skipulags- og byggingarsvið Reykjavíkur
Skipulagsfulltrúi

