

Deiliskipulag athafnarsvæðis hestamannafélagsins sörla

kvarði: 1:2000

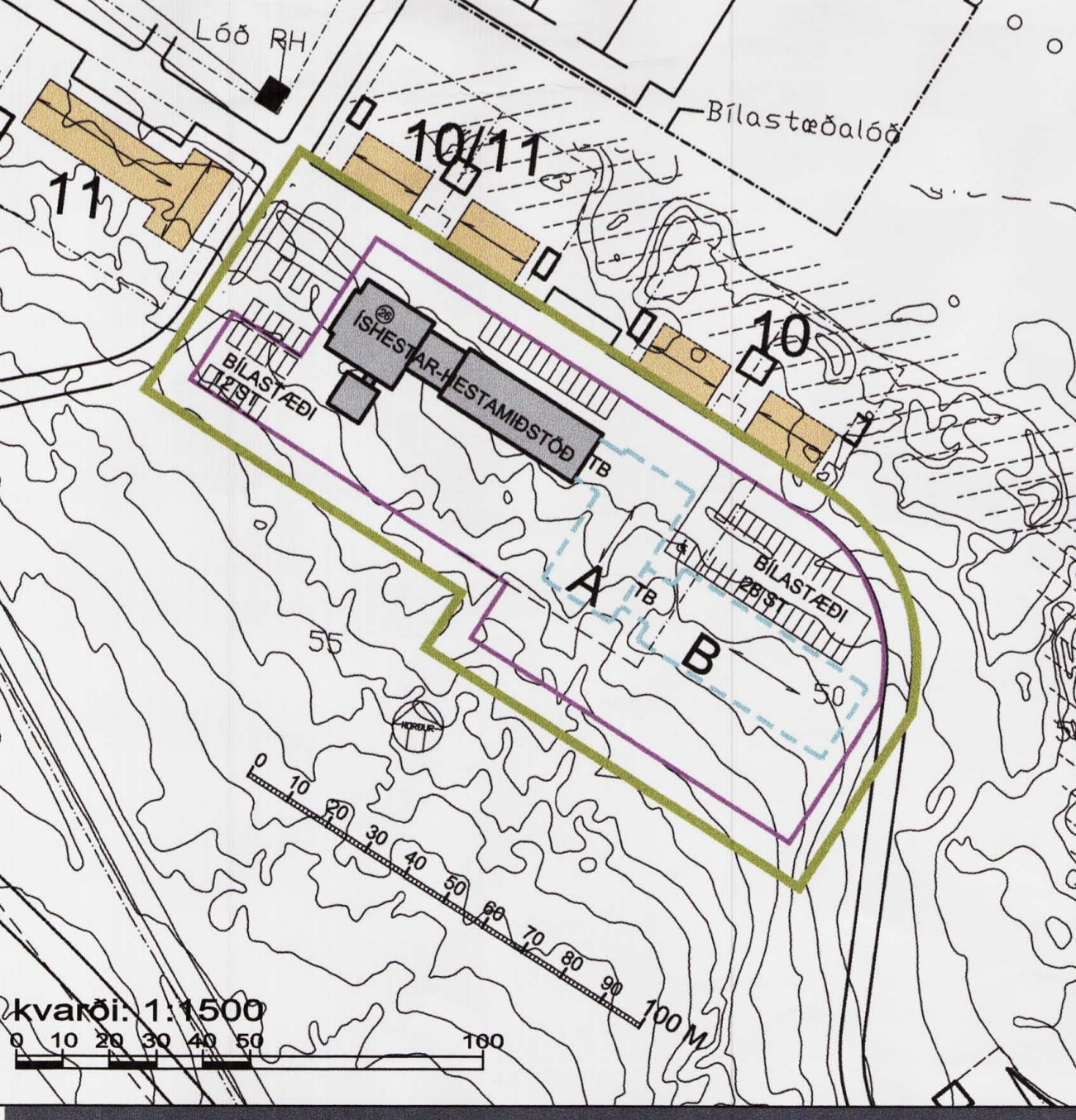
samþykkt í bæjarstjórn 18 - 03 2006



Deiliskipulag hestamannafélagsins sörla Lóð Ishesta

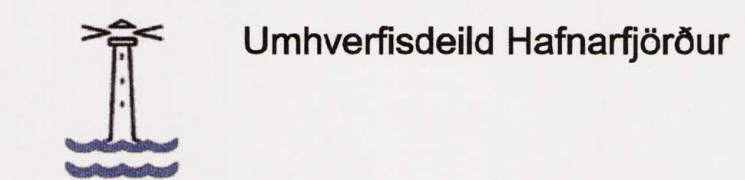
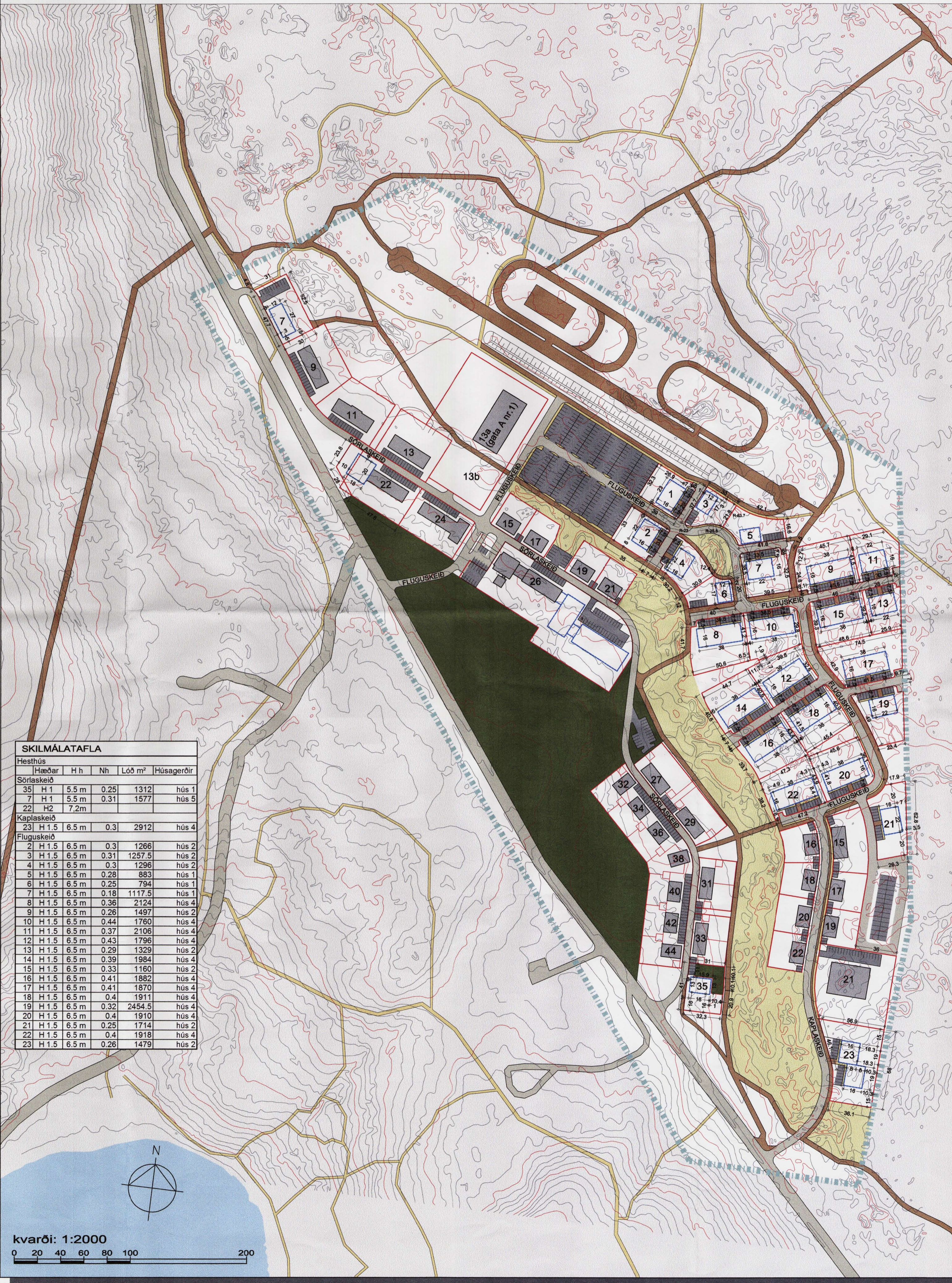
kvarði: 1:1500

samþykkt í bæjarstjórn 17 - 08 2006

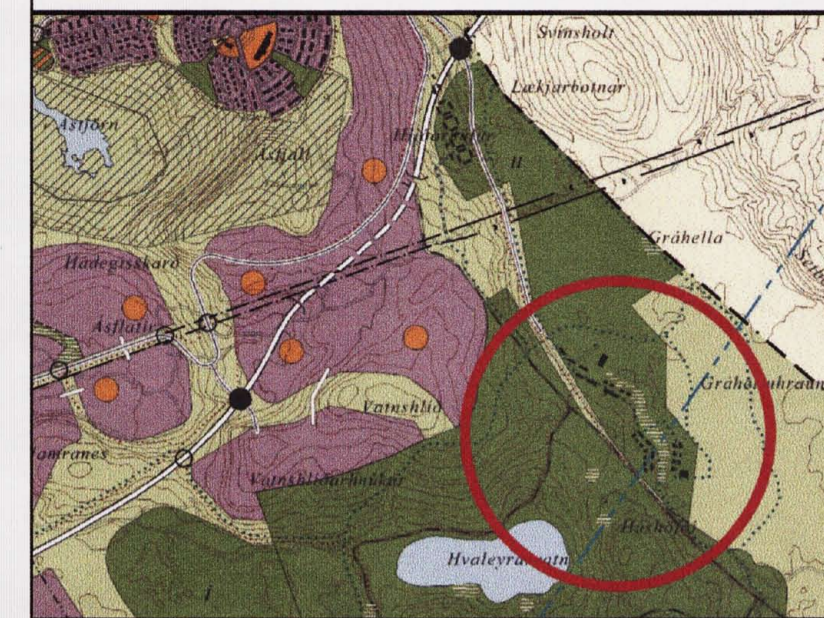


Tillaga á breytingu á Deiliskipulag athafnarsvæðis hestamannafélagsins sörla

kvarði: 1:2000



ATHAFNARSVÆÐIS HESTAMANNAFÉLAGSINS SÖRLA DEILISKIPULAGSTILLAGA



SKÝRINGAR:

- Mörk deiliskipulags
- Lóðarmörk
- Byggingarreitir
- Núverandi byggingar
- Götur
- Reiðleið
- Gönguleið
- Bilastæði
- Gróður
- Hraunkambur hverfisvemd
- Nh Hámarks nýtingarhlutfall
- Hh Hámarkshæð byggingar miðað við endanlega hæð yfir gölf 1. hæðar

Deiliskipulag þetta var auglýst frá 27.7. 2007 til 7.9. 2007

Skipulagsstofnun hefur fengið þessi gögn til yfirferðar í samræmi við lög 73/1997.

Deiliskipulag þetta sem hlotið hefur meðferð samkvæmt 25. gr. skipulags- og byggingarlaga nr. 73/1997 m.s.b. var samþykkt í Bæjarstjórn

Auglýsing um deiliskipulagið var birt í B-deild stjórnartíðinda þann 2007

Hafnarfjörður þann 29.7. 2008

Hafnarfjörður 2007

Bæjarstjórnin í Hafnarfjörður

arkitektur.is

Hverfagata 26 • 101 Reykjavík • sími 562 5020 • fax 562 5086
 Kaupþingsstræti 23 • 600 Akureyri • sími 463 8727 • fax 461 5577
 netfang arkitektur.is@arkitektur.is http://www.arkitektur.is
 Arkitektar félag
 Elin Kjartansdóttir Gláfrón Kristjánsson Haraldur Órn Jónsson
 Páll Tómasson Helga Benediktadóttir Guðmundur Gunnarsson
 Hafnarfjörður 06.06.2007