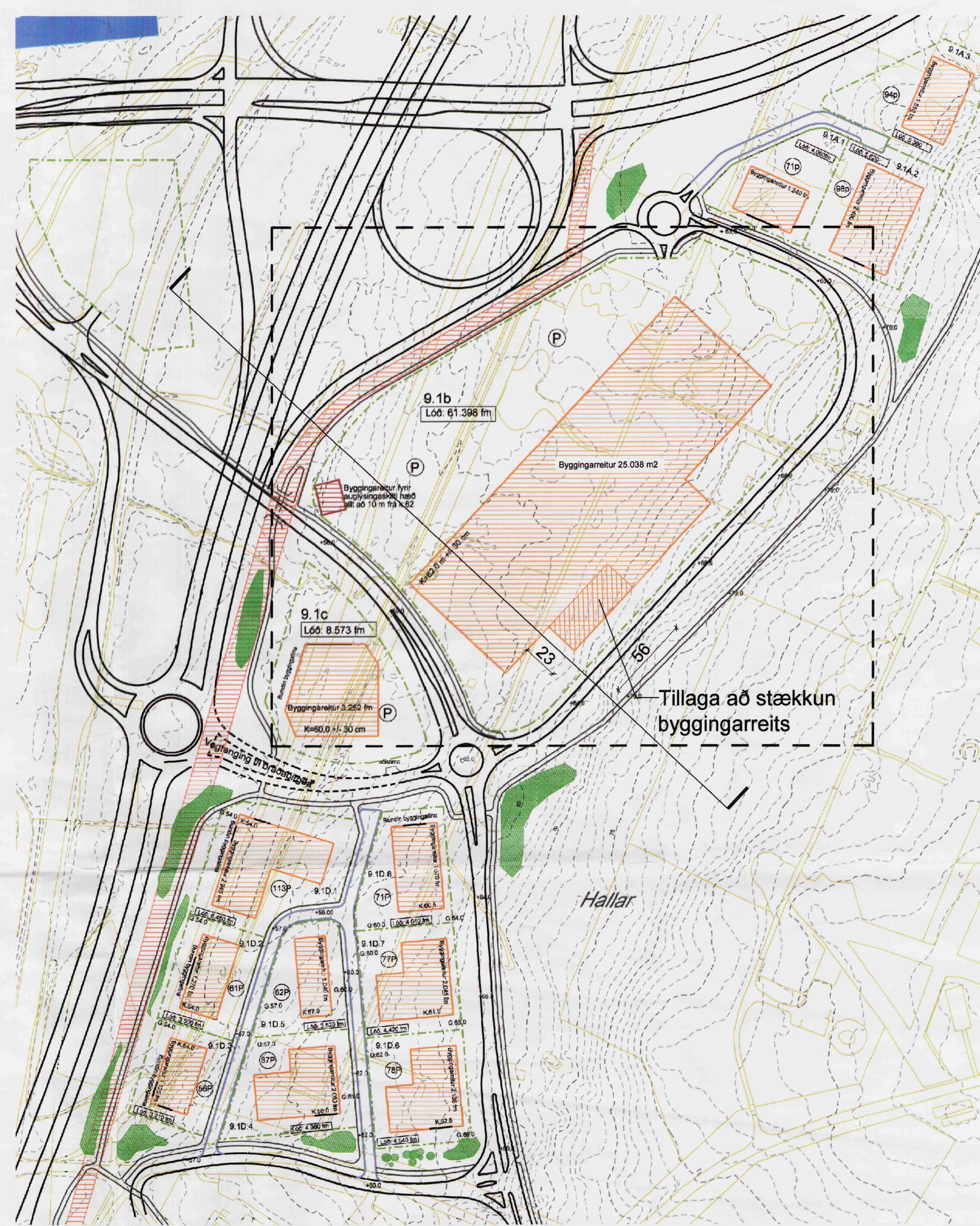
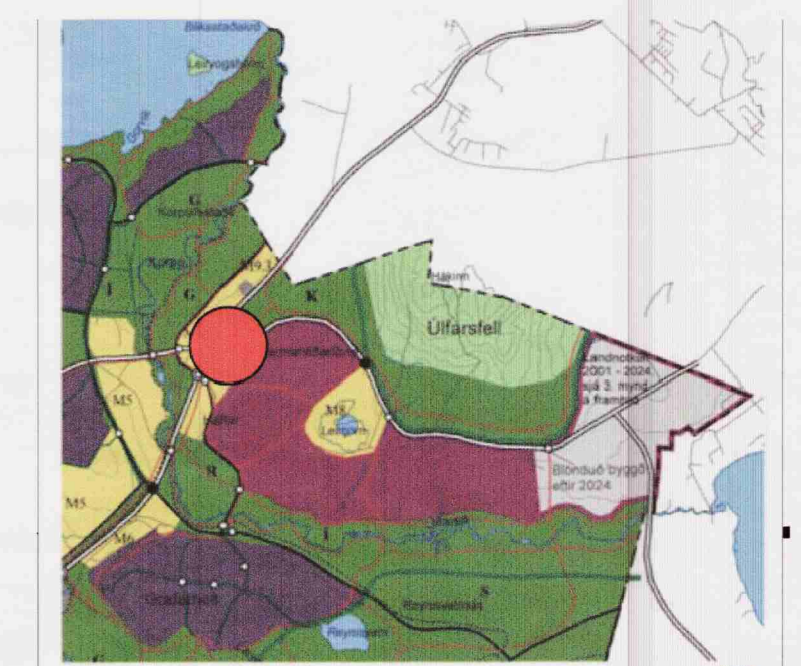


Gildandi deiliskipulag mkv. 1:2000
Samþykkt í borgarráði 21.6.2007



Tillaga að breytingu á deiliskipulagi mkv. 1:2000



Aðalskipulag Reykjavíkur 2001-2024

SKÝRINGAR

- Afmörkun skipulagsvæðis
- Lóðamörk
- Byggingareitir
- Gróðurbeð
- Bílastæði
- Kvæð um lagnir
- Búndin byggingarlína
- Stækkun sem sótt er um

Tillaga að breytingu:

Tillagan gerir ráð fyrir að byggingareitur fyrir verslun Bauhaus verði stækkaður um 1.288 m² á bakliði byggingarinnar (suð-austur hlíðin).
Tilgangur með stækkuninni er endurskoðuð þörf fyrir vörumóttöku. Undir núverandi samþykktu skyggni á hlíðinni er fyrirhugað að koma fyrir óeinangruðu skýli vegna losunar á gámum og almenntar vörumóttöku.

Að öðru leiti er gert ráð fyrir að nýgildanfði skilmálar haldi sér fyrir lóðina.

Deiliskipulagsbreyting þessi, sem fengið hefur meðferð í samræmi við ákvæði 26. gr. skipulags- og byggingarlaga nr. 73/1997, var samþykkt í SKIPULAGSRÁÐI þann 24. sept. 2008

Breytingin var ekki grenndarkynnt þar sem hún varðaði ekki hagsmuni annarra en umsækjanda og Reykjavíkurborgar.

Auglýsing um gildistöku breytingarinnar var birt í B-deild Stjórnartíðinda þann 2008

e.u. Agustía Smiljarsdóttir

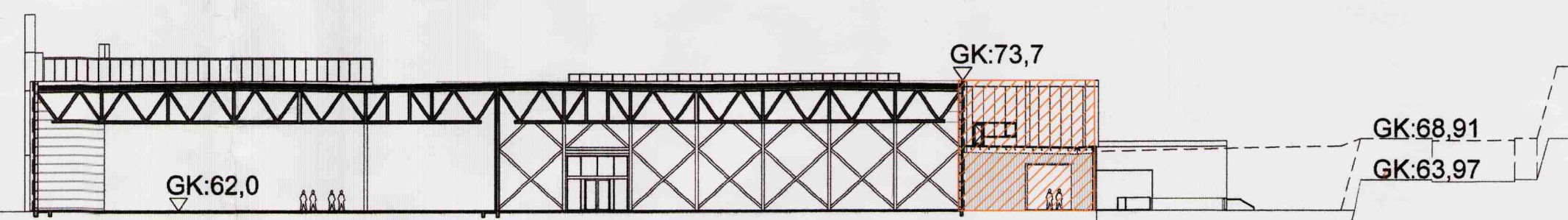
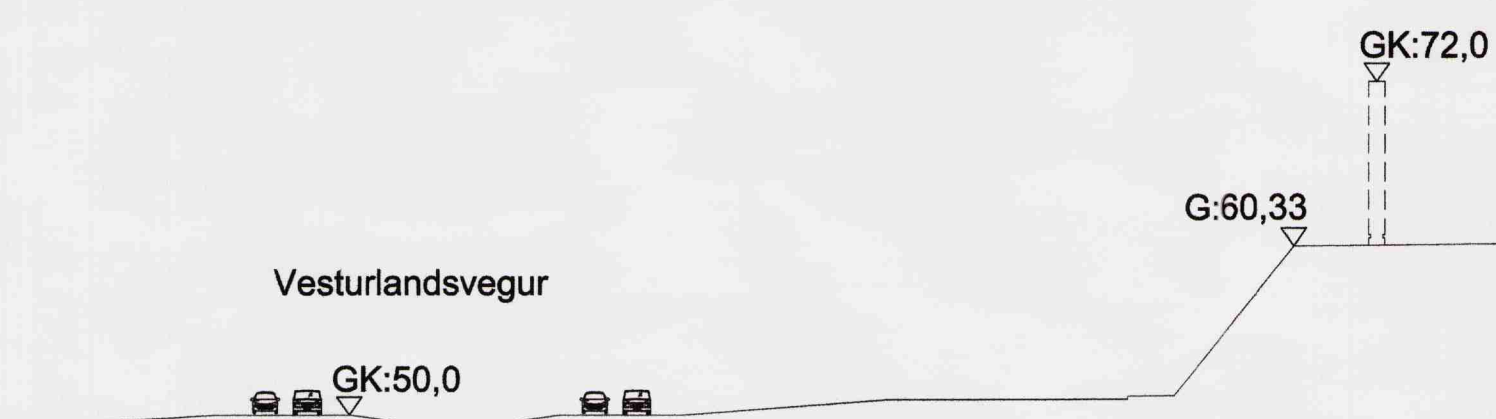
breytingar

LAMBHAGAVEGUR 2 - 4
BREYTING Á DEILISKIPULAGI
STÆKKUN Á BYGGINGARREIT

18.8.2008 1:2000 / 1:5000 @ A1
dags. mál. breyting

KT: 44703-2000

TEKNISTOFA HALDÓRS SUBMUNDSSONAR FAI
SKÚLATAUN 6 - 105 REYKJAVÍK - Sími: 545 1600
FAXI: 545 1616 TVE@TVEI.IS WWW.TVEI.IS



Skýringarmynd 1:500

Stærðir:

Lóðin er 61.398 m² og núverandi byggingareitur er 23.750 m².
Eftir stækkun byggingarreitsins um 1.288 m² verður hann 25.038 m².

Leyfilegt nýtingarhlutfall á lóðinni er 0,4 sem þýðir 24.559 m² byggingarmagn.

Nýtingarhlutfall verður áfram 0,4.