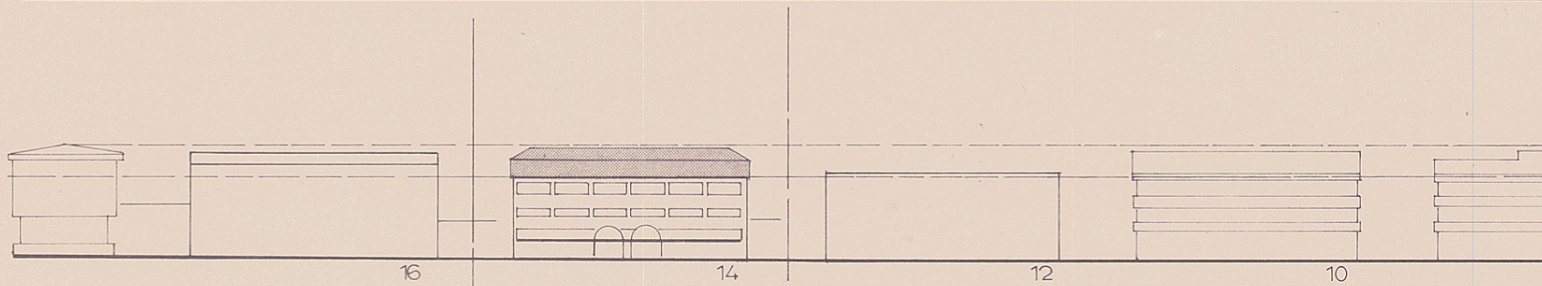


GRENÁSVEGUR



FLATARMÁL GÓLFA 2728m²
 LÖÐARST/ERÐ 2829
 NH 096
 BILAST 57

	FRAMH.	BAKHÚS
1. HÆÐ.	4030 m ²	6140m ²
2. HÆÐ.	4030 m ²	6140m ²
3. HÆÐ.	4030 m ²	
4. HÆÐ.	2910 m ²	

Grensásvegur 14, lyfting á þaki, r. 1.295.4.
 Lagt fram að nýju erindi Sveins Reynissonar f.h. Verkprýði h.f. dags. 15.9.'89 ásamt uppdr. Teiknist. Garðastræti 17, dags. 15.9.'89 varðandi hækkun þaks. Einnig var lagt fram bréf Kristins Ragnarssonar arkitekts dags. 2.10.'89 og breyttur uppdráttur að útliti dags. 2.10.'89.
 Skipulagsnefnd samþykkti samhljóða svofellda bókun: "Skipulagsnefnd fellst á erindið eins og það er lagt fyrir, með fyrirvara um að við samþykkt byggingarnefndar liggji fyrir samþykki frá eigendum löðar nr. 12 við Grensásveg um aðkomu. Jafnframt bendir skipulagsnefnd á kvöð um leiðslur við löðamörk nr. 12."

S2D.24
 BORGAREKIPULAG REYKJAVÍKUR JK. 1.2.254
 Samþykkt í skipulagsnefnd 9.10.89 HH
 Samþykkt í borgarraði _____
 Samþykkt í borgarstjórn _____