



Staðfest deiliskipulag af svæðinu með áorðnum breytingum



BREYTT DEILISKIPULAG, 1:500

Greinargerð:

Stækkun á bílastæða- og bílskúralóð.

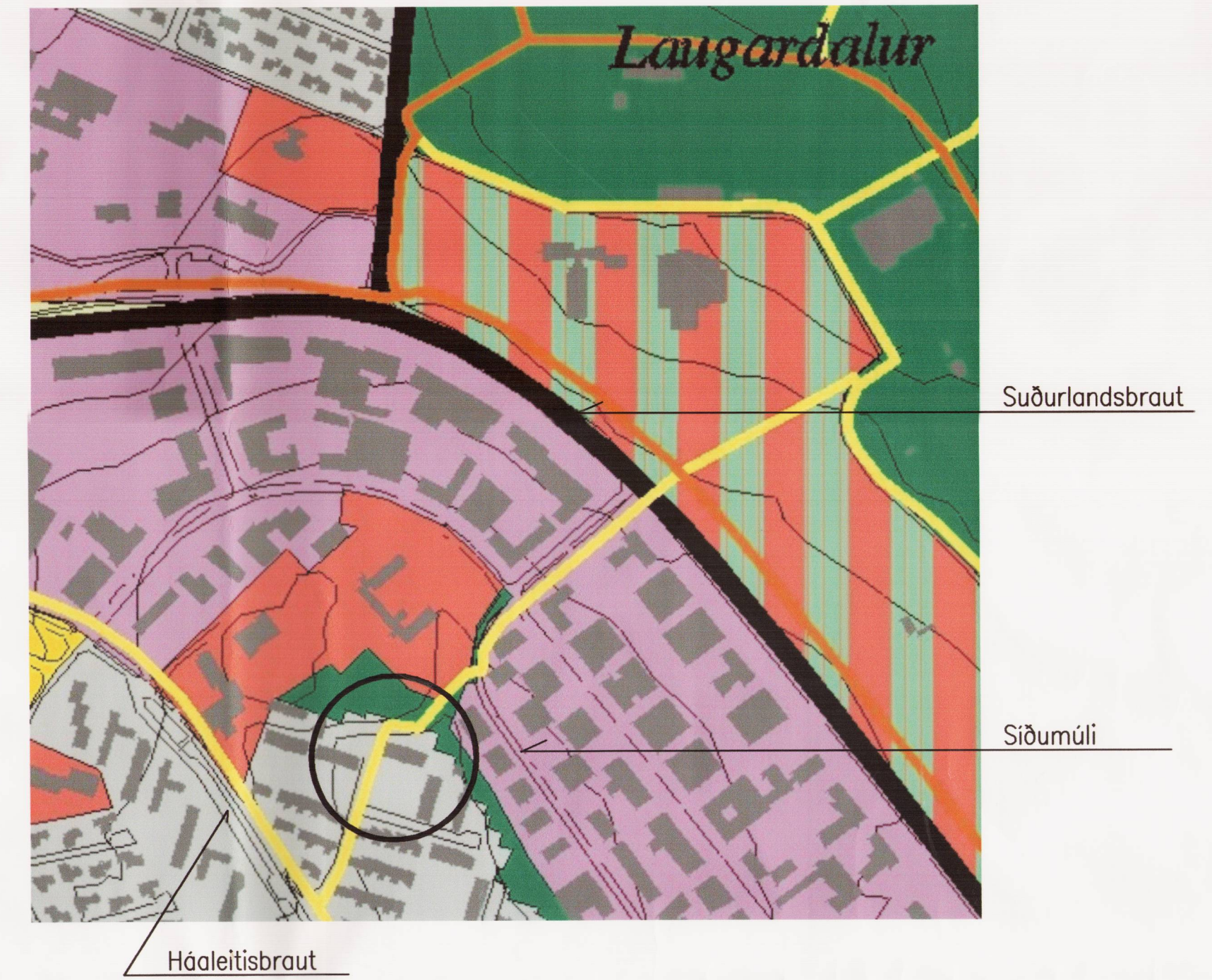
Deiliskipulagsuppráttur af íbúðabyggingu við Háaleitisbraut og Fellsmúla var samþykktur í borgarráði 26.2.1963 og var þar gert ráð fyrir 16 bílskúlum við fjölbýlishúsið Háaleitisbraut 41 og 43. Með samþykkt skipulagsnefndar 12.3.1973 og borgarráðs 20.3.1973 var bílskúlalóð breytt í bílastæða- og bílskúralóð og öllum íbúðum gefinn kostur á að byggja bílskúr. Var sú samþykkt aftur staðfest af skipulagsnefnd og borgarráði 1983. Samkvæmt samþykkt skipulagsnefndar 22.01.1996 og samþykkt borgarráðs 26.01.1996 var bílastæða- og bílskúralóð Háaleitisbrautar 41 og 43 stækkuð úr 740 m² í 1559 m². Ekki reyndist unnt að skipuleggja þá lóð fyrir 26 bílskúra og bílastæði og er nú sótt um stækkun svo hægt sé að byggja 26 bílskúra og 38 bílastæði á lóðinni. Í fjölbýlishúsinu eru 26 íbúðir og er gert ráð fyrir að hver íbúð hafi rétt til að byggja einn bílskúr samkvæmt samþykkt borgarráðs frá 20.3.1973. Einnig er gert ráð fyrir að á lóðinni verði 39 bílastæði. eru 26 þeirra fyrir framan væntanlega bílskúra og 13 fyrir framan blokkina. Samkvæmt byggingarreglugerð frá 1998 skulu vera 42 bílastæði á lóðinni og er kvóð uppfyllt með því að telja 26 bílastæði í bílskúrum, 26 fyrir framan og 13 til almennra nota en það eru samtals 65 stæði. Þangað til að bílskúrar verða byggðir er lóðin skipulögð fyrir 40 bílastæði.

Gönguleið sem nú liggur yfir bílastæðalóð hússins verður flutt og gerður nýr göngustígur sem liggur frá botnlanga þeim er fjölbýlishúsið stendur við og á milli bílastæða- og bílskúrlóðar og lóðar Fjölbrautarskólans við Ármúla.

Skilmálar:

Á lóðinni má einungis byggja bílskúra. Stærð bílskúra skal vera 3 x 7 metrar, þak skal vera einhalla og mesta hæð frá jörðu að þakbrún má vera 3,4 metrar. Útlit og litir skulu vera samræmdir. Gólfkóti skal vera samkvæmt framlagðri deiliskipulagstillögu en þó má breyta kóta um allt að 30 sm. enda fylgi kótasetning landhæð.

Stærð lóðar fyrir stækkun 1559 m²
 Stærð lóðar eftir stækkun 1750 m²
 Byggingarmagn áætlað 573 m³.
 Nýtingarhlutfall 0.327.



AFSTÖDUMYND

Deiliskipulagsbreyting þessi var í kynningu frá 18. feb. 2002 - til 19. mars 2002

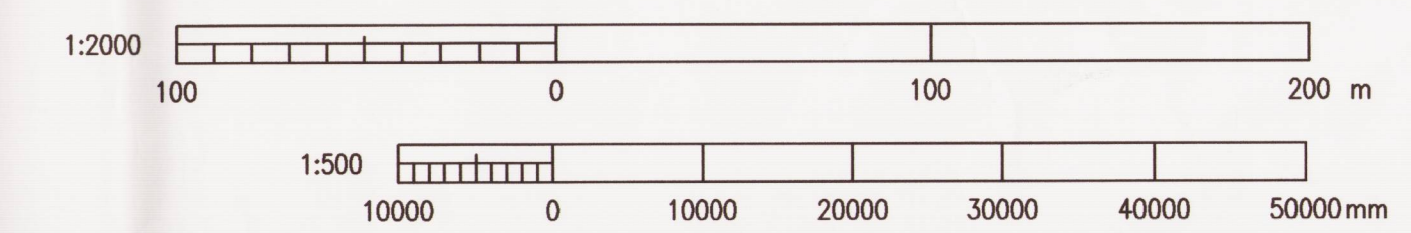
Deiliskipulagsbreyting þessi sem grenndarkynnt hefur verið skv. 2. mgr. 26. gr. sbr. 7. mgr. 43. gr skipulags- og byggingarlaga nr. 73/1997 var samþykkt í borgarráði skipulags- og byggingarnefnd

þann 10. apríl 2002. *Helga Þraugadóttir*

SKÝRINGAR:

- Mörk deiliskipulags: - - - - -
- Lóðarmörk: —————
- Mörk byggingarreits: - - - - -

- Grænt svæði
- Núverandi byggingar
- Nýtt byggingarsvæði
- Núverandi göngustígur
- Nýr göngustígur



VST Verkfræðistofa Sigurðar Thoroddsen hf. Ármúla 4 108 Reykjavík Sími: 569 5000 Fax: 569 5010 Clerargötu 30 600 Akureyri 462 2543 461 1190 Bjarnarbraut 8 310 Borgarnes 437 1317 437 1311 Hafnarstræti 1 400 Ísafjörður 456 3708 456 3965				HÁALEITISBRAUT 41-43, REYKJAVÍK																
				BÍLGEYMSLUR BREYTT LÓÐARMÖRK DEILISKIPULAG																
Bláskráð A1	Teikn. nr.	Tilvisun á teikningu	Útgáfa	Breyting	Dagsetning	Gert	Samþ.	Útgáfa	Breyting	Dagsetning	Gert	Samþ.	Hannað AS	Teiknað SHJ	Yfirráð Páll Skarvasson	Samþykkt 11/24-2678	Dagsetning ÁGÚST 2001	Verk nr. 2000.152	Teikn. nr. 0.02	Útgáfa