

SKILMÁLAR FYRIR HVERJA LÓÐ

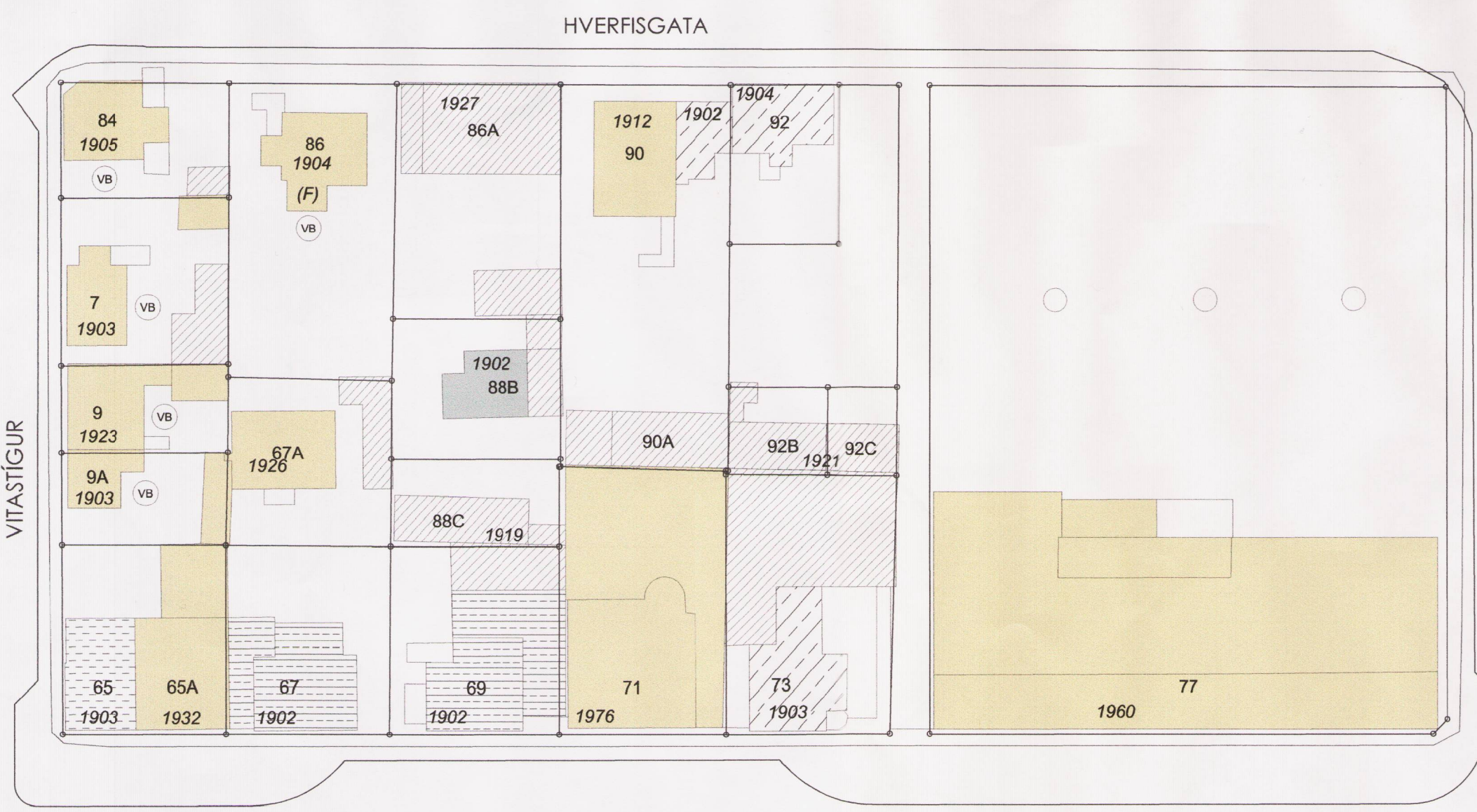
Núverandi ástand og gildandi deiliskipulag

Table with columns: GÖTUHEITI OG NR., NÚV. LÓÐAR STÆRÐ, NÚVERANDI ÁSTAND, HEIMIL. LÓÐAR STÆRÐ, HEIMILDIR Í GILDANDI SKIPULAGI, LÓÐAR STÆRÐ, A, B, C, A,B,C HEILD, BILAGEYMSLA/STÖÐVYM, IBÚÐIR, SKILMÁLAR.

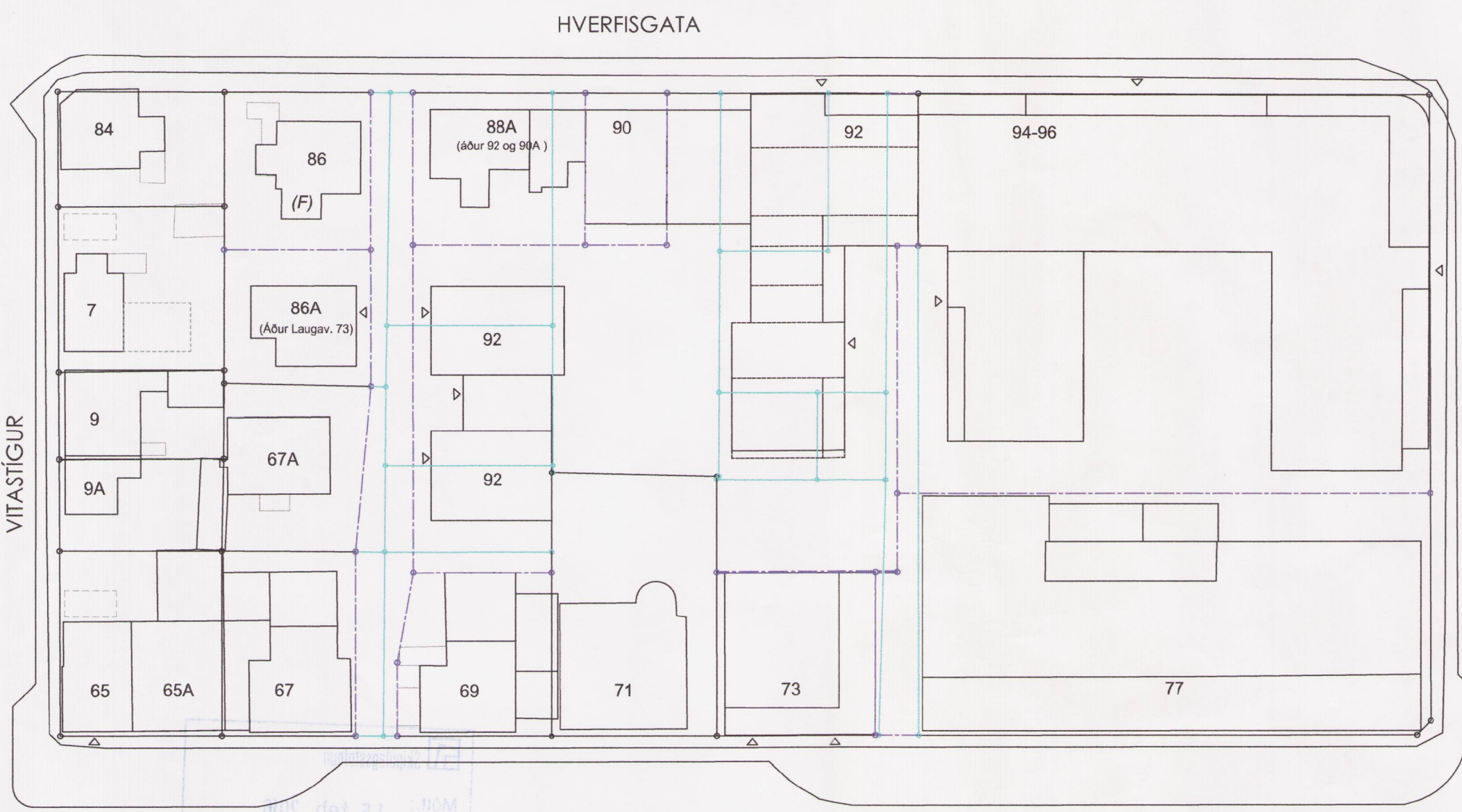
Tillaga að nýju deiliskipulagi

Table with columns: LÓÐAR STÆRÐ, A, B, C, A,B,C HEILD, BILAGEYMSLA/STÖÐVYM, IBÚÐIR, SKILMÁLAR.

VERNDUN HÚSA



LÓÐAMÖRK



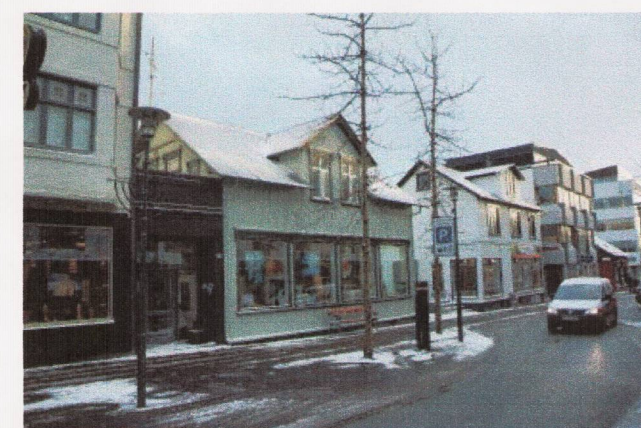
HVERFISGATA 90-92



LAUGAVEGUR 65



LAUGAVEGUR 67-69



LAUGAVEGUR 73



LAUGAVEGUR 88B



FYRIRHUGUÐ STÆKKUN
SKV. UPPRUNALEGRI
TEIKNINGU
LAUGAVEGAR 65

Lýsing

Skípalagssvæðið nær til staðgreinireits 1.174.0 og afmarkast af Laugavegi, Barónsstíg, Hverfisgötu og Vitastíg. Byggt á reitnum er nokkuð stíft og skiptilt í nokkra hópa eftir gerð húsa.

Húsin hafa mörg hver tekið nokkrum breytingum í árunna rás. Byggt hefur verið við þau, kvistum bætt við, þaki breytt o.s.frv.

Heildstætt vemdarsvæði eldri byggðar verður á vestrhelmingi reitsins og mun húsið að Laugavegi 73 verða fært á lóð milli Laugavegar 67A og Hverfisgötu 86.

Húskostur Laugavegur 65 (1903) Húsið á vestrhluta lóðar Laugavegar 65 er tvílyft timburhús. Húsið er fríðað, það er sambyggt fjórlyftu steinhúsi sem reist var árið 1932.

Laugavegur 67A (1926) Steinsteyppt hús, tvílyft með kjallara. Húsið helst óbreytt. Heimilt er að setja svalir á gata húsins í samræmi við upphaflega gerð og byggingarstíl húsins og fara vel á því.

Laugavegur 67 (1902) og Laugavegur 69 (1902) Timburhús sem haldið hafa ytra formi og útlitseinkennum. Húsin eru fríðuð. Heimilt er að lyfta báðum húsum upp um eina hæð og byggja við þau til norðurs.

Laugavegur 73 (1903)

Múrhúðað timburhús, hæð og ris á niðurgöfnum kjallara. Húsið verður fært í upprunalega mynd og fær nýtt heimil á vestrhluta reitsins á lóðinni Hverfisgötu 86A.

Hverfisgata 90 (1912)

Hverfisgata 90 er tvílyft steinhús með risi og með eldri steinsteyptu húsum í þessum hluta Reykjavíkur. Húsið er fríðað, það er áfast Hverfisgötu 90 (austur).

Hverfisgata 90 (austur) (1902) og Hverfisgata 92 (1904)

Byggingarnar tvær eru sambyggt timburhús, hæð og lágreist ris á háum steinkjallara. Húsin eru fríðuð skv. lögum um menningarmínjar vegna aldurs. Húsið að Hverfisgötu 90 (austur) verður fært vestan megin við steinhúsið sem það tengist og húsið að Hverfisgötu 92 vestan megin við það.

Hverfisgata 88A (1927)

Steinsteyppt hús, tvílyft. Húsið má vika.

Hverfisgata 88B (1902)

Eini lyft timburhús á steinkjallara. Húsið er fríðað. Ekki er gerð krafa um varðveislu þess á staðnum enheimilt er að flytja rífa húsið.

Hverfisgata 88C

Hverfisgata 86 (1904)

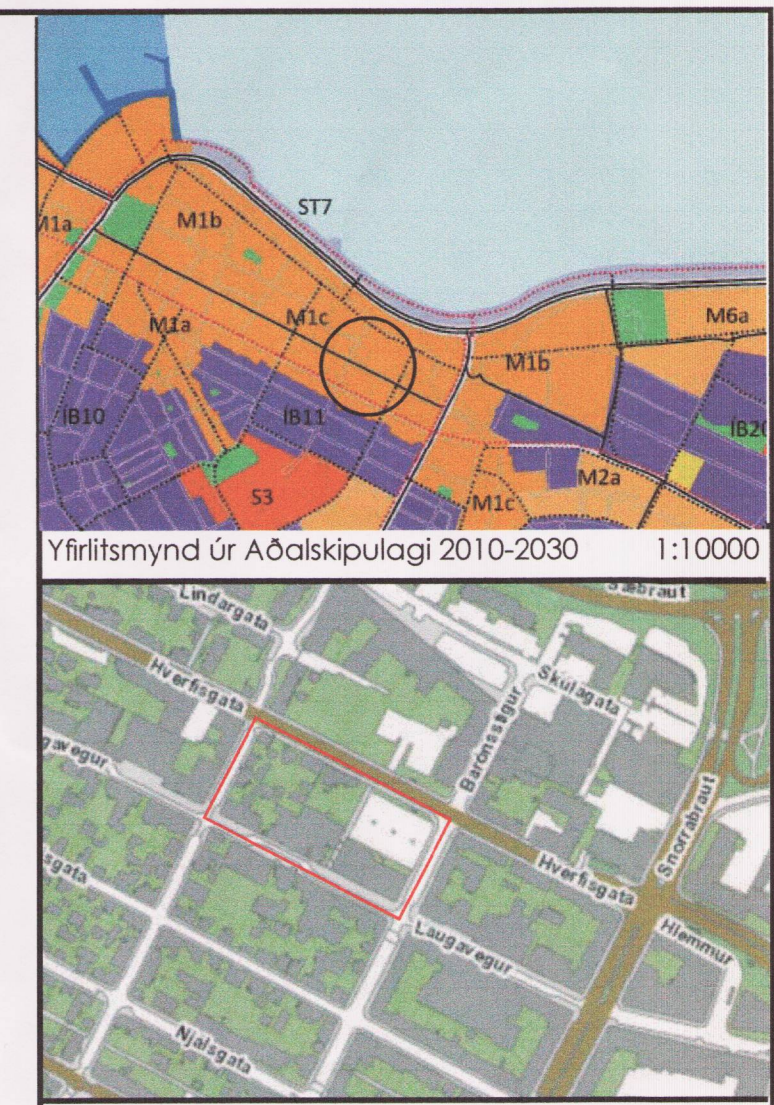
Timburhús; hæð og ris á steiptum sökkli. Húsið er frílyst. Breytingar á ytra byrði eru háðar samþykki Minjastofnunar Íslands og húsafröðunarnefndar.

Hverfisgata 84 (1905)

Timburhús; hæð og ris á steinkjallara. Húsið er fríðað. Minjastofnun telur mikilvægt að varðveita húsið án verulegra útlitsbreytinga.

Vitastígur 7 (1905), Vitastígur 9 (1923) og Vitastígur 9A (1903)

Vitastígur 7 og 9A eru timburhús. Húsin eru fríðuð. Vitastígur 9 er steinhúðað hús (umsagnarskipt). Húsaeröðin nýtur vends. Heimilt er að gera minniháttar breytingar á þessum húsum sem taka mið af aldri, stærðarhlutföllum og upprunalegri stílgerð.



Staðsetning reits 1.174.0 1:5000

SKÝRINGAR:
- NÚV. LÓÐAMÖRK
- TILLAGA AÐ LÓÐAMÖRKUM
- INGANGUR
- NÚVERANDI BYGGING, engin breyting
- NÚVERANDI BYGGING sem skal flytja af reiti eða rífa
- NÚVERANDI BYGGING sem skal fjarlægja
- NÚVERANDI BYGGING sem skal flytja innan reits og hækka um eina hæð
- NÚVERANDI BYGGINGAR stækkaðar og hækkaðar um eina hæð
- NÚVERANDI BYGGING sem má rífa ef byggð verður ný bygging eftir upprunalegri teikningu hússins

Deiliskipulagsbreyting þessi sem fengið hefur meðferð í samræmi við ákvæði 1. mgr. 43. gr. skipulagslaga nr. 123/2010 var samþykkt í Vindhvarfs- og skipulagsráði þann 18. jan. 2015 og í borgarráði þann 28. jan. 2016.

Tillagan var auglýst frá 5. okt. 2015 með athugasemdafrest til 16. nov. 2015.

Auglýsing um gjaldstöku breytingarinnar var birt í B-deild Stjórnartíðinda þann 20.10.2015.

VERKHEITI
DEILISKIPULAG
STAÐGREINIREITUR 1.174.0
VERK
BREYTING Á DEILISKIPULAGI

MÁL: 1:500/A1 DAGS. 06.07.2015
Breytt 24.08.2015
Breytt 15.01.2016 eftir auglýsingu:
1. Lóðin Laugavegur 71 verður óbreytt
2. Göngustigur færður til norðurs
3. Byggingarreitir Hverfisgötu 92 minnka til suðurs

dap development architecture property
Tjarnargata 4 s 660 4200 101 Reykjavík arkitek@dap.is
T.ark
TEIKNISTOFAN ARKITEKTAR ehf.
BRAUTARHOLTI 6 105 REYKJAVÍK
síða 2 af 4