

Hverfissskipulag

7.2 Árbær

Viðfangsefni og efnistöð

Tilgangur hverfis skipulags í 7.2 Árbær er að gera hverfið sjálfbærara, vistvæmra og heilbrigðara, auka gæði byggðarinnar og fjölda íbúðum, m.a. til að styrkja þjónustuna Hverfisráðsins sem jafnframt er meginjárn borgarhlutans. Eldri skilmálar eru samræmðir nýjum skilmálum og byggingsreitir stækkaðir til að hverfið geti þróast til framtíðar.

Afmörkun hverfisins

Hverfis skipulag þetta nær eingöngu til Árbæjar, hverfis 7.2. Árbær er kjarninn í borgarhlutanum, tilföleglega fastmótá hverfi. Það afmarkast af Höfðabakka til vesturs, Bæjarhálsi til norðurs og austurs, Rofabæ og Ellobárdalinn til suðurs og Fylkisvegi til austurs. Hverfis skipulag Árbæjar er sýnt á skipulagsupprætti og nær eingöngu til hins afmarkaða svæðis á uppdráttinum.

Lýsing á hverfinu

Landi hallar í meginatriðum til suðurs að Ellobárdal. Hverfið er 77,5 hektarar að stærð. Það nýtur góðs af nálgun við Ellobárdalinn, það hefur nær ólítt og náttúru en einnig vegna tenginga við göngustígakerfi borgarinnar í og við dalinn.

Dalískipulagsvinnna í Árbæ hófst upp úr 1960 og í framhaldinu hófst byggingarframmvæmdir. Nýrri í hverfinu og um mikið þess eru brúgla til fjögura hæða fjölbýlishúsa ráðandi. Sunnar taka við lágretta rað- og einbýlishús. Fjölbýlishúsin við Hraunbæ með skólagnöðum (íbúðagöðum eru tryggjarskygð í hverfinu. Grænir og tvíir leiksvæði eru tilföleglega miðsvæði og tengjast við dalinn og fjölda leiksvæða í hverfinu. Í Árbæ er meginjárninn í borgarhlutanum; verslun, þjónusta og stofnanir. Svæði í hverfinu sundlaug hverfisins og heimavörur Fylkis, íþróttalega borgarhlutans.

Lýsing á skilmálum og skilmálaeiningum

Hverfis skipulag fyrir Árbæ mun leggja af höndi eldri dalískipulagsáætlanir, sem felldu eru yfir gjöld skilmála við samþykkt hverfis skipulags. Í hverfis skipulagi eru settir nýir skilmálagættir sem byggja á alþýfirlausi á skipulags skilmálum dalískipulags sem felldu er úr gjöld. Þi yfirlausi á öðrum byggingarheimildum frá eldri dalískipulagi og c) nýjum vistvænum og sjálfbærum áherslum sem fram koma í skilmálum hverfis skipulags.

Árbæ hefur verið skipt upp í sex skilmálaeiningar sem hver hefur fengið sérstakt auðkenni frá 7.2.1 til 7.2.16, sbr. merkingar og afmörkun á uppdrætti. Þessar skilmálaeiningar fá sérstaka skilmála nema skilmálaeining 7.2.7 sem er þróunarsvæði þar sem gert verður sérstakt dalískipulag, sbr. umfjöllun í bók 1 í kafla 5 og skilmálaeiningar 7.2.1 og 7.2.10 sem eru með nýtt dalískipulag.

Skilmálar fjalla um vistvænar áherslur, byggðarmynstur, landnotkun og þróun og yfirráð byggðar, þ.m.t. húsbyggingar, allt umhverfi og innviði. Skilmálar innihalda gera grein fyrir samgöngum, hjóla- og bílastæðum, öfarsku gatna, hjóla- og göngustígum og almenningsrymum, þ.m.t. leiksvæðum, efnistöðum úrgangs og heilunarsvæðum fyrir veitur.

Skilmálar fyrir lóðir ná til starfsemi, byggingarmagns og hæðafjölda, svo og til annarra þátta. Skipulagsáttunin gerir almenn ráð fyrir að byggingsreitir verði stækkaðir svo að heil ná utan um núverandi og nýjar byggingar sem heimilabær eru í hverfis skipulaginu. Á hverfis skipulagsupprætti eru sýndir tvíir byggingsreitir, byggingsreitir I, sem er fyrir minni byggingar og byggingsreitir II, sem er fyrir stærri byggingar, sjá skilmála um byggingsreitir og gjöld.

Stefna og helstu áherslur hverfis skipulags

- Hverfis skipulagið er byggt á eftirfarandi forsendum:
 - Stefnu aðalskipulagsins fyrir hverfið, sbr. umfjöllun í kafla 3.2 í bók 1.
 - Grænningu á vistkerfi hverfisins, sbr. kafla 3.3.1 í bók 1.
 - Náttúruþömun samræða, sbr. kafla 4 í bók 1 og greinargerð um samráð, sem er fylgiskjal hverfis skipulagsins.
 - Stefnu og helstu áherslum, sbr. kafla 5 í bók 1.
 - Umhverfismati hverfis skipulagsáætlunar, sbr. umfjöllun í kafla 6 í bók 1.

Stefna og helstu áherslur hverfis skipulagsins eru samkvæmt meðfylgjandi skýringarmyndum.

Umhverfismat hverfis skipulagsáætlunar

Umnið hefur verið umhverfismat vegna helstu áhersla hverfis skipulags í Árbæ. Eftirtaldir umhverfisþættir hafa verið metnir:

- Samfélag. Áhrif fjölgunar tilfall og meðalstóra íbúða, nærbjónustu á miðsvæði og bætra tenginga við aðlaeg hverfi.
- Gæði byggðar. Áhrif þróunar byggðar, byggðarmynstur, almenningsrymna, heilvæðna og skjólmynndar og borgarþjónuþar.
- Samgöngur. Áhrif bætra samganga, hjóla- og göngustiga, tenginga við nærliggjandi hverfi og skilmála um bílastæði.
- Vistkerfi og minjar. Áhrif ákvaða um blágrænar ofanvatnslausnir, vændun menningar- og fornminja og náttúruerfna.
- Orka og auðlindir. Áhrif aðgerða á flokkun á úrgangi og notkun vistvæna orkuskipta.
- Mannvirki. Áhrif af staekun byggingsreitna og skilmálum um viðbyggingar og breytingar.
- Náttúruvá. Áhrif af auknum gróðri til að tempra vind og bæta skjól.

Gögn hverfis skipulags

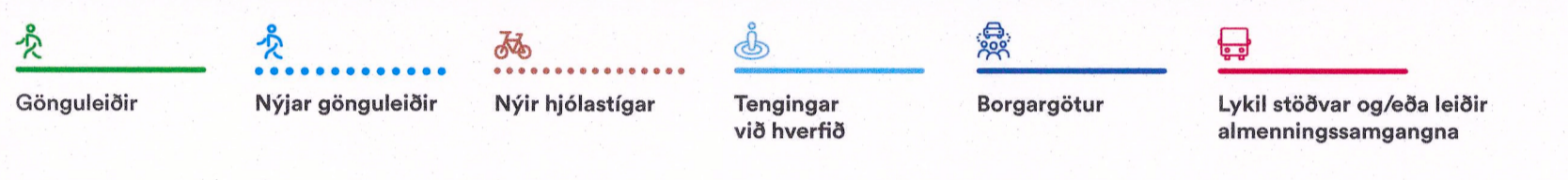
- Almenn greinargerð - Bók I.
- Skipulags skilmálar - Bók II.
- Hverfis skipulagsupprættir. Prentaður uppdráttur í malkvæða 1:3000, er að finna aftast í vasa bókar I.
- Leiðbeiningar hverfis skipulags eru skýringarmynd sem fylgja skal þegar skilmálar eru nýttir.

Fylgiskjöl

- Borgarhluti 7 Árbær - Íbúðabáttaka og samráð 14.09.2018.
- Byggingakönnun fyrir Borgarhluta 7 - Árbær, skýrsla nr. 183, Reykjavík, Borgarstjórn Reykjavíkur, 2017.
- Verklýsing hverfis skipulags fyrir borgarhluta 07 Árbær dags. 16. mars 2015.

Samgöngur

Stefnan er að gera Rofabæ, Bæjarbraut og Hraunbæ að borgargötum með endurhónum, legun og nýju hverfistorgi. Þar er gert ráð fyrir lykili strætóstöð, grenndarstöð, rafhleðslustöðum og delillibum. Stefnin er að því að fjölga ekki bílastæðum í hverfinu. Núverandi gönguleiðir eru festar í sessi og tenging við Ellobárdal og Fylkisvegi styrktar. Hjólastigar í hverfinu eru skilgreindir og afmarkaðir á hverfis skipulagsupprætti. Stefnin er að endurbótum á undirgöngum við Höfðabakka.



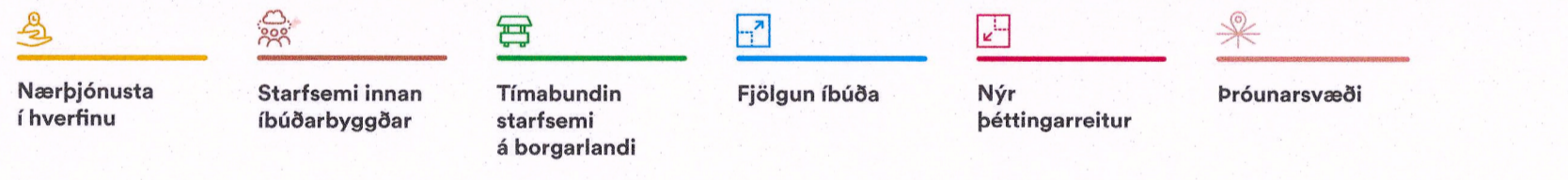
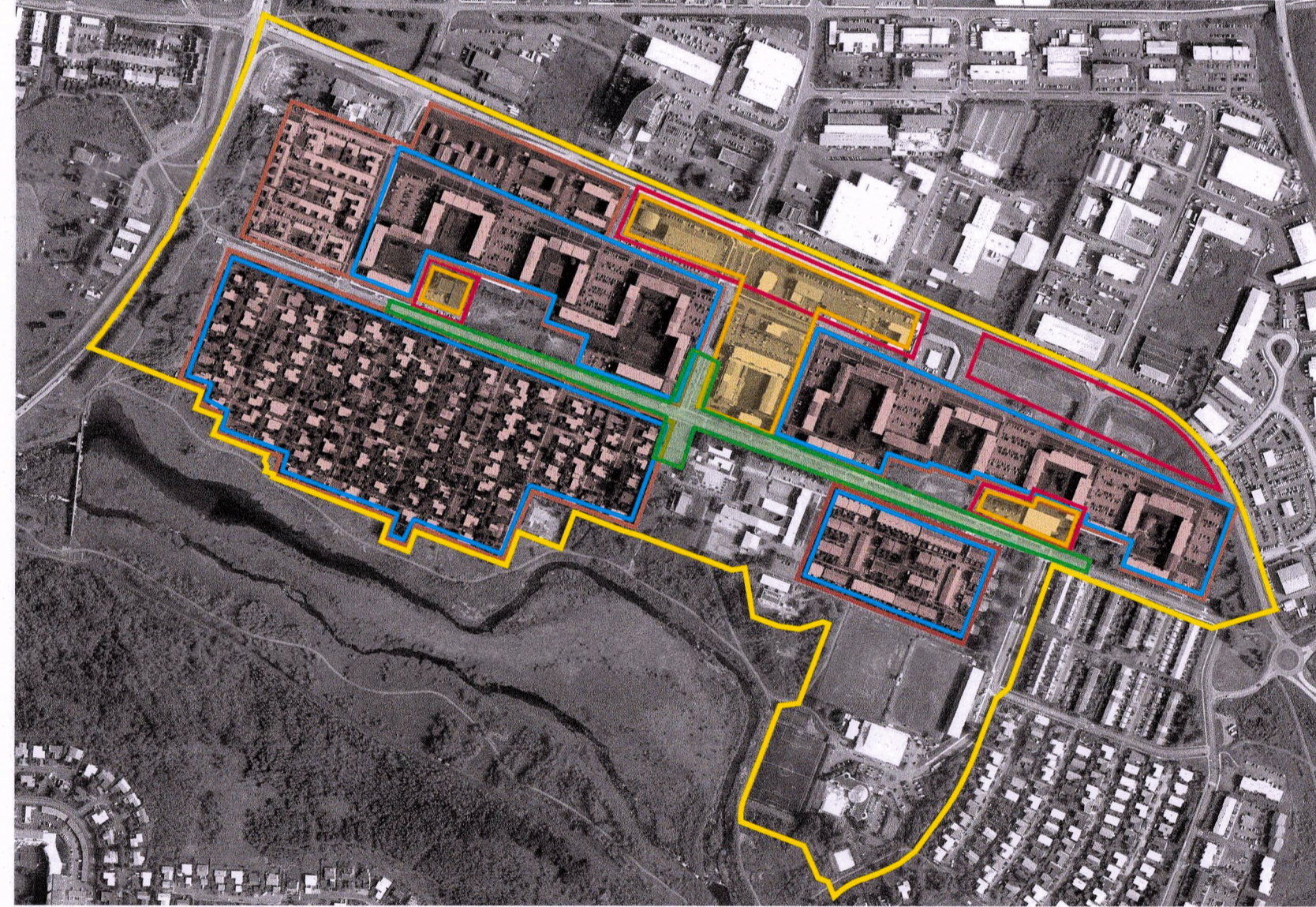
Vistkerfi og minjar

Stefnan er að verja vistkerfi í hverfinu með því að styrkja við fjölbreyttan gróður og verja núverandi gróðurfar fyrir drökstuddu raski. Sérstakar náttúruminjar eru skilgreindar og verndaðar. Stefnin er að því að ofanvátta verði meðhöndlað með blágrænum ofanvatnslausnum, eftir því sem við á og að gegndráttur yfirbúðir í hverfinu haldi sér. Hverfisvernd er sett á ákveðin svæði og lóðir hús til að vernda sérkenni byggðarinnar. Friðub og friðlyst hús ásamt fornminjum eru merkt inn á stefnukort, þar sem við á.



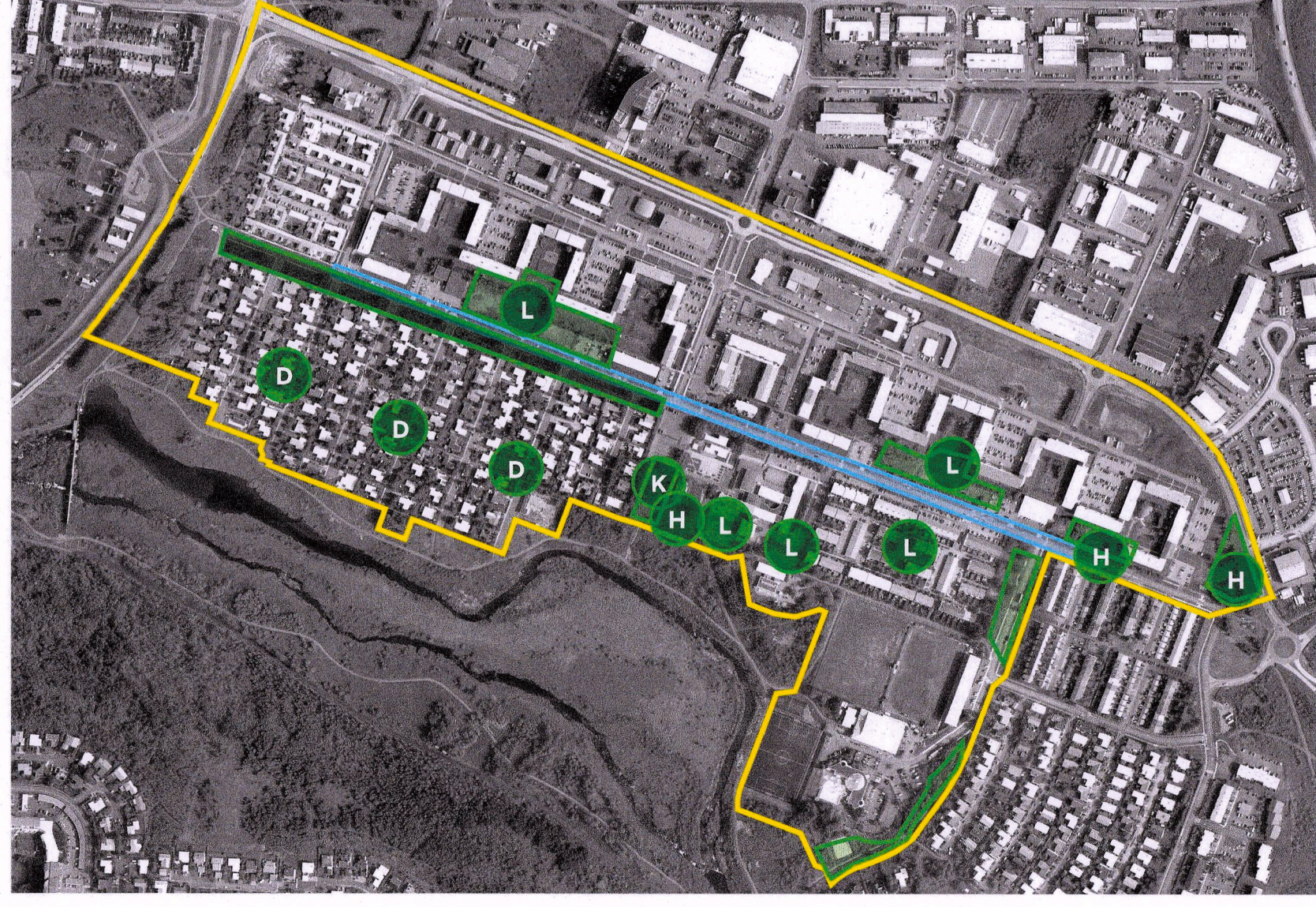
Samfélag

Stefnt er að fjölgun íbúða í hverfinu um allt að 570 með eftirfarandi aðgerðum: a) Heimila lóðarhöfðum að innrétta akaubúðir í stórum sérþýfihúsum. b) Þetta byggja í hverfisráðinu í Árbæ. c) Þetta byggja við Rofabæ 7-9 og 37-39. d) Heimila haekun fjölbýlishúsa við Hraunbæ og Rofabæ. Nærbjónusta fyrir hverfið er við Ásól og þjónungarsvæði við Rofabæ 7-9 og 37-39. Bætt áðkoma og aðgengi frá hverfinu að nærbjónustu sett í forgang. Til að auka atvinnu í hverfinu er atvinnustarfssemi íbúðarhöfð heimilub.



Gæði byggðar

Stefnt er að grænni og vistvænni byggð með nýjum skilmálum fyrir hverfið og samþykkt sérstaka leiðbeininga um grænar áherslur hverfis skipulags. Hæðir er að gæðum byggðar og staðaranda með vændun byggðarmynstur og staðaranda byggðarinnar og gæði græn fyrir stefnu um vistkerfi og minjar. Almenningsrymni eru efið með því að skipulagja sérstakt hverfistorg við Bæjarbraut og Árbæjarkjú ásamt fegur og endurhónum borgargötu. Nýir skilmálar og leiðbeiningar gera ráð fyrir aukinni trjá- og gróðurmarki. Settur eru skilmálar um lóðbeinandi lega hjólaþvæði meðfram Bæjarhálsi og Höfðabakka. Einnig eru settir skilmálar og leiðbeiningar um kyrrtætt svæði, sem setja er til dvalar og slókaru á opnu svæði í skjóli frá helstu umferðarleiðum.



Landnotkun	Opin svæði - Borgarland	Samgöngur	Annað
Afmörkun hverfis skipulags	Hverfisgarður: Garðar innan hverfis sem þjóna íbúum hverfis	Götur	Takmarkaður byggingsreitir, sjá skilmála
Svæði utan hverfis skipulags	Grænt svæði: Gróður við göturými og önnur óskilgreind græn svæði	Borgargötur (aðalgötur)	Aðalbyggingsreitir, sjá skilmála
Afmörkun skilmálaeininga	Leiksvæði: Hefðbundin leiksvæði með gróðri og leikmöguleikum	Bílastæði (leiðbeinandi staðsetn.)	Möguleg haekun fjölbýlishúsa
Hús / byggingar	Dvalarsvæði: Grænt yfirbragð, gróður og íverusvæði	Gangstettir / göngustigar	7.1.1.B
Lóðamörk	Kyrrtætt svæði: Aftað til dvalar og slókaru á opnu svæði í skjóli frá helstu umferðarleiðum	Ný göngutenging (leiðbeinandi lega)	IB: Íbúðarbyggð
Íbúðarbyggð		Ný hjólastigar (leiðbeinandi lega)	S: Samfélagsþjónusta
Miðsvæði		Núverandi göngubú/undirgöng	M: Miðsvæði
Samfélagsþjónusta		Bætt göngubú/undirgöng	OP: Opn svæði
Íþróttarsvæði			B: Borgarsta
Ekki hluti af hverfis skipulagi			IB: Íbúðarsvæði
			P: Þróunarsvæði

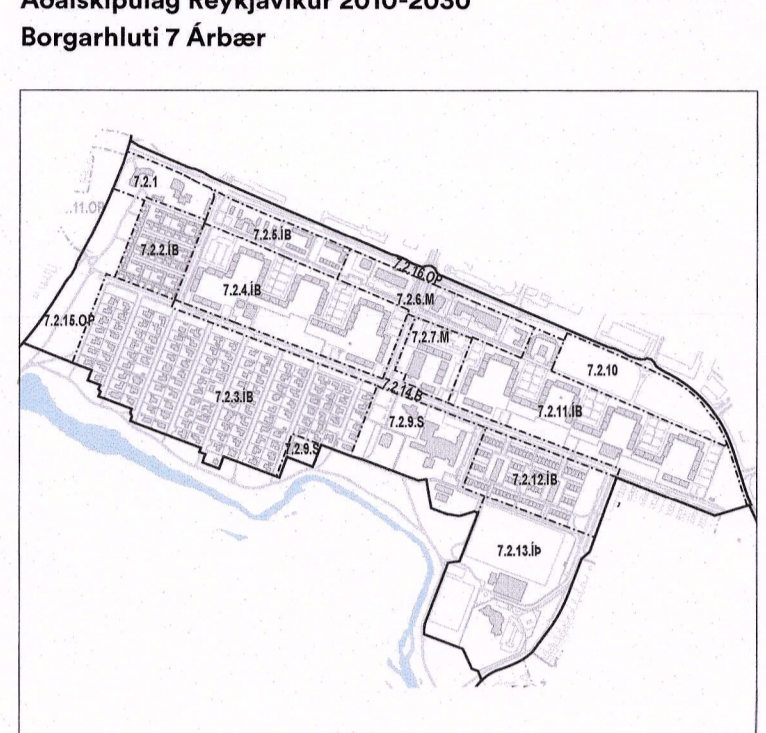
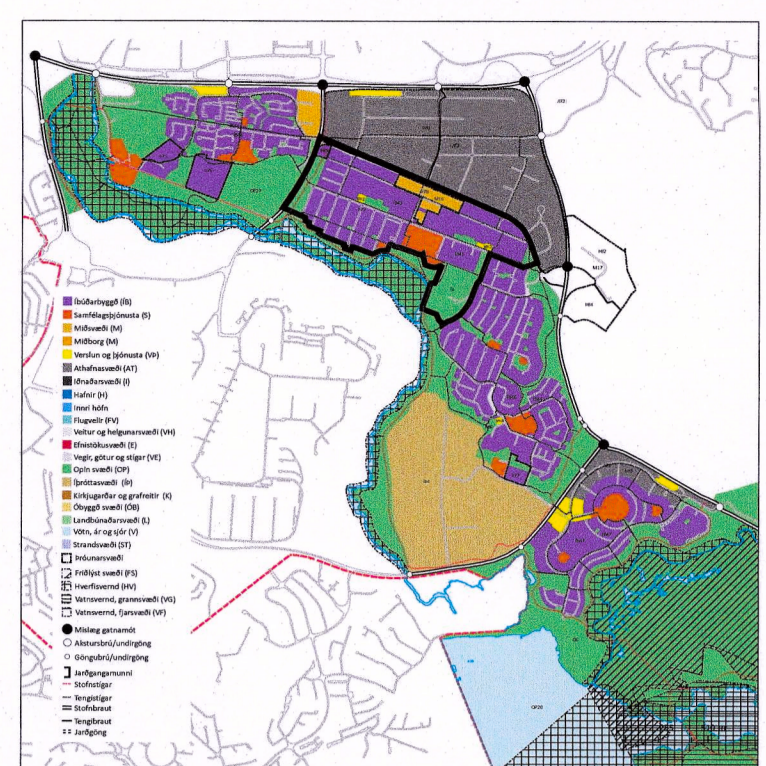
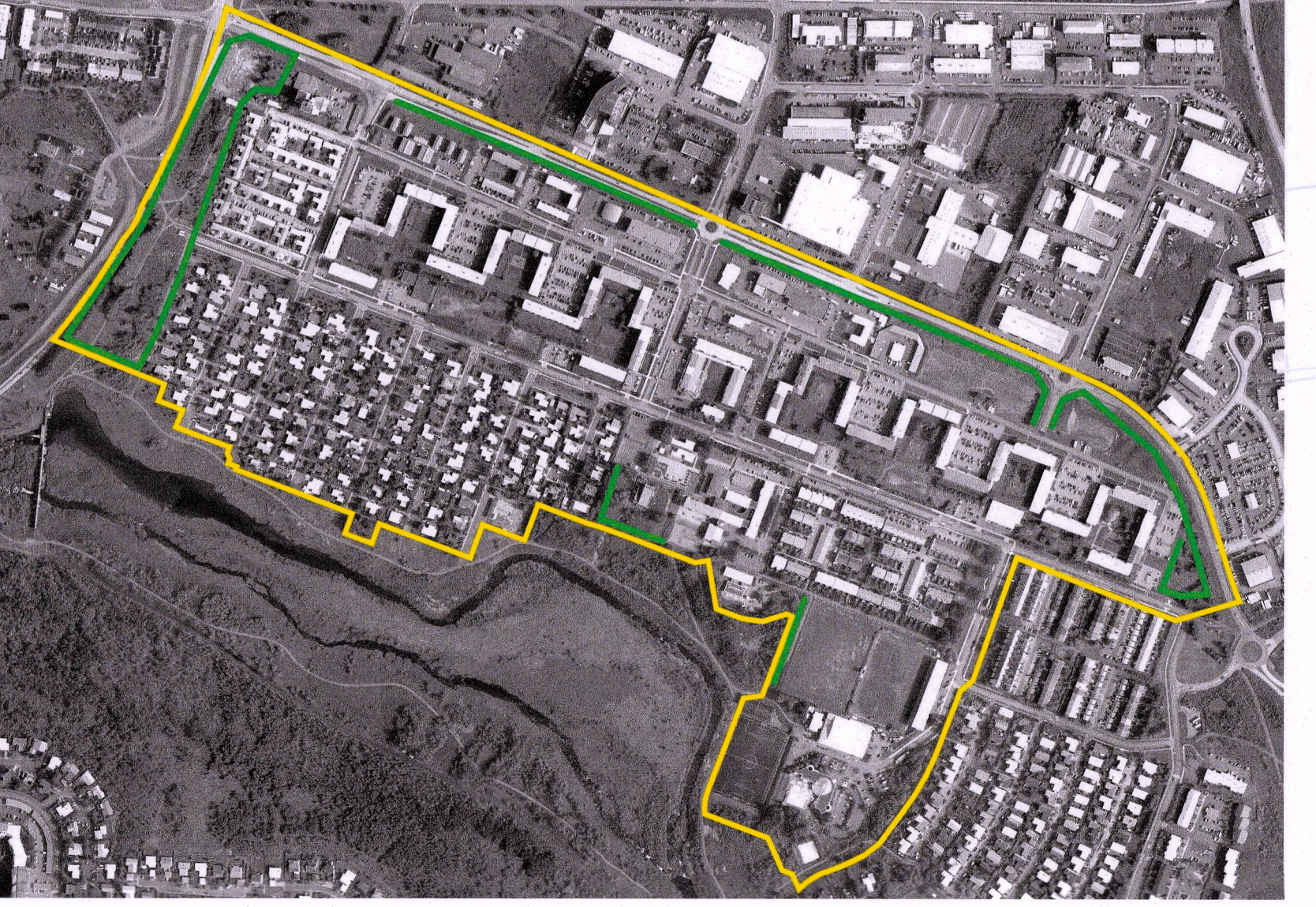
Mannvirki

Stefnt er að því að mannvirki í hverfinu verði sem mest vistvænt og sjálfbært og að líftími þeirra verði sem lengst. Samþykktar eru nýjar heimildir sem gera íbúum kleift að byggja, breyta, bæta, þróa og viðhalda núverandi húsasvið, t.d. með því að byggja nýjar svalir, kvíli, viðbyggingar eða breyta þaki. Jafnframt eru samþykktar nýjar leiðbeiningar hverfis skipulags um breytingar á íbúðarsvæði sem er ætlað að aðstoða íbúa og einfalda málsmæðerð hjá borgurmi. Önyttar heimildir úr eldri skipulagsáttunum eru færðar yfir í nýtt hverfis skipulag.



Náttúruvá

Stefnt er að mótvæðisáðerðum gegn náttúruvá með því að heimila frekari trjá- og gróðurætt til þess að binda jarðveg, tempra vind og auka skjól. Stefnin er að því að meðhöndla ofanvátta með blágrænum ofanvatnslausnum. Rask á gróðri verður ekki heimilað án rokstöðningu og mótvæðisáðerða.



Samþykktar- og staðfestingarferli
Hverfis skipulag þetta sem fengið hefur meðferð í samræmi við ákvaði 5. mgr. 37 gr. stjórn. l. mgr. 41 gr. skipulagslaga nr. 282 / 2010 var samþykkt í **Skýringar- og samgöngur** þann 23. Sept. 2017 og í **Skýringar** þann 11. Okt. 2017.
Tilgan var auglýst frá 3. febrúar 2019 með atvagnsáðfestni til 17. mars 2019.
Auglýsing um gildistöku breytingarinnar var birt í B-deild Stjórnartíðna þann 20. 2019.

Listi yfir breytingar eftir auglýsingu
Útgáfa B (02.9.2019):
• Einingu 7.2.16 breytt úr þróunarsvæði í opn svæði.
• Byggingareitum fjölga í Rofabæ 7-9 til skýringar.
• Fornleifar og hverfisvernd merkt inn á uppdrátt og stefnukort (vistkerfi og minjar), skv. gögnum frá Borgarstjórn.
• Hverfisvernd sett á einingu 7.2.3 og tvö hús innan einingunnar frá sérstaka hverfisvernd (Háber 39 og Fagbar 10).
• Afmörkun kvaða vegna stofnagna Velna uppfærð og merkt inn á stefnukort (orka og auðlindir).
• Kyrrtætt svæði merkt inn í einingu 7.2.9 og stefnukort.
• Lega nýrra göngu- og hjólastiga uppfærð.
• Möguleg haekun fjölbýlishúsa við Hraunbæ 109 og 111 sýnd á uppdrætti.

7.2 Árbær
Hverfis skipulagsupprættir
Kortagrunnur
Lukr
Hlutakerfi
ISN98
Mallkvæði
1:3.000 & A0
Dagsetning
14.12.2018 breytt: 12.9.2019
Tilkninganúmer
0101
Útgáfa
B
Ráðgjafar
Teiknistofa arkitekta Gyfi Guðjónsson
og félagar
Landsark ehf.
Efla Verkfræðistofa