

ÚR GILDANDI DEILISKIPULAGI, mkv. 1:1000

Deiliskipulag FOSSVOGSHVERFI – breyting á deiliskipulagi vegna Stjórnugrófar 7, 9 og 11 samþykkt í borgarráði 22.11. 2018

ÚR GILDANDI GREINARGERÐ (Almennir skipulagsmálar):

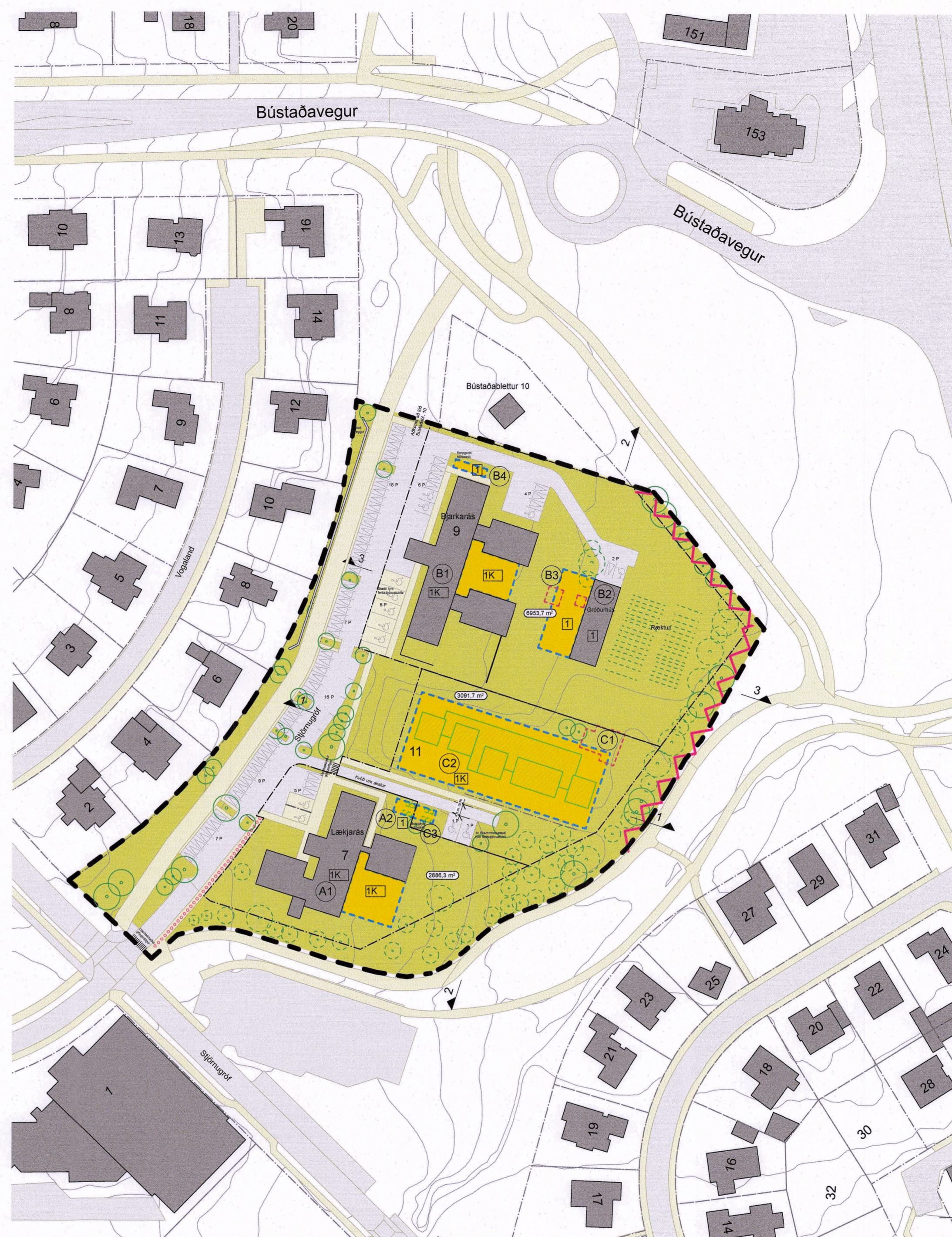
6.11 Göngu- og hjólastígar
Áhersla er lögð á góðar tengingar fyrir göngu- og hjólastiga um svæðið. Kvóð er um göngu- og hjólastig vestan við Stjórnugróf í gegnum svæðið, norður - suður. Gangbrautir skulu upphækkaðar í hæð gangstétta á gatnamótum. Kvóð er um lagnir fyrir snjóbræðslu á gangstígum skv. uppráttum.

ÚR GILDANDI GREINARGERÐ (Sérskilmálar) :

7.1.4 Lóð
Lóð er gróin og skal halda í þann gróður sem fyrir er. Kvóð er um upphitaða gönguleið milli innganga í Lækjarás og Bjarkarás sem tengist aðalstigakerfi á svæðinu.

7.2.5 Lóð
Lóð er gróin og skal halda í þann gróður sem fyrir er. Kvóð er um upphitaða gönguleið milli innganga í Lækjarás og Bjarkarás sem tengist aðalstigakerfi á svæðinu. Heimilt er að setja mön við lóðarmörk til austurs (sjá 6.12 í almennum skilmálum).

7.3.4 Aðkomur og aðgengi
Inngangur í þjónustubúðir er úr vestri, suðri eða austri. Kvóð er um upphitaða gönguleið sem tengist aðalstigakerfi. Innkeyrsla verður staðsett á sama stað og núverandi innkeyrsla. Aðkomugatan má ekki vera breiðari en 4 metra en ekki er heimilt að leggja bílum meðfram henni og allur akstur skal vera takmarkaður við að tryggja öryggi. Kvóð er um akstur að sorpgerði á reit A2. Leitast skal við að hafa innkeyrslu eins stutta og hægt er til þess að raska ekki gróðri og halda umferð í lágmarki.



TILLAGA AÐ BREYTTU DEILISKIPULAGI, mkv. 1:1000

LÝSING Á BREYTINGU:

Breyting á þessu deiliskipulagi felur í sér breiðkun göngu- og hjólastígs vestan við Stjórnugróf og niðurfellingu kvaðar um snjóbræðslu á stígum norðan við Stjórnugróf 7 á innan lóða á reit A og B.

GREINARGERÐ (Almennir skipulagsmálar) ÓBREYTT:

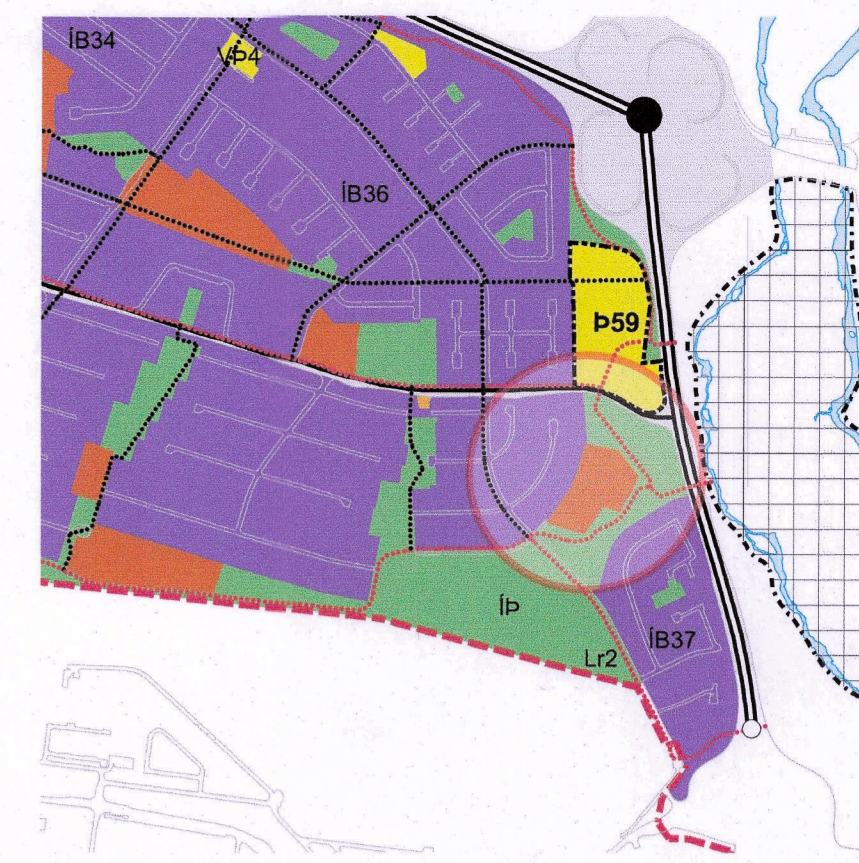
6.11 Göngu- og hjólastígar
Áhersla er lögð á góðar tengingar fyrir göngu- og hjólastiga um svæðið. Kvóð er um göngu- og hjólastig vestan við Stjórnugróf í gegnum svæðið, norður - suður. Gangbrautir skulu upphækkaðar í hæð gangstétta á gatnamótum. Kvóð er um lagnir fyrir snjóbræðslu á gangstígum skv. uppráttum.

GREINARGERÐ (Sérskilmálar) eftir breytingu:

7.1.4 Lóð
Lóð er gróin og skal halda í þann gróður sem fyrir er.

7.2.5 Lóð
Lóð er gróin og skal halda í þann gróður sem fyrir er. Heimilt er að setja mön við lóðarmörk til austurs (sjá 6.12 í almennum skilmálum).

7.3.4 Aðkomur og aðgengi
Inngangur í þjónustubúðir er úr vestri, suðri eða austri. Innkeyrsla verður staðsett á sama stað og núverandi innkeyrsla. Aðkomugatan má ekki vera breiðari en 4 metra en ekki er heimilt að leggja bílum meðfram henni og allur akstur skal vera takmarkaður við að tryggja öryggi. Kvóð er um akstur að sorpgerði á reit A2. Leitast skal við að hafa innkeyrslu eins stutta og hægt er til þess að raska ekki gróðri og halda umferð í lágmarki.



Hluti aðalskipulags Reykjavíkur 2010-2030

SKÝRINGAR

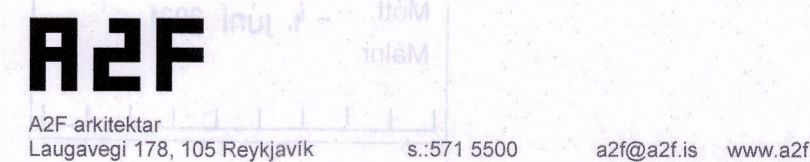
- Afmörkun deiliskipulagssvæðis
- Lóðarmörk
- Núverandi hæðarlínur
- Núverandi byggingar
- Núverandi byggingar, niðurrif heimil
- Byggingarreitur nýbyggingar
- Drög að umfangi fyrirhugaðrar 750m² byggingar (ekki bindandi)
- 100 m² Lóðastærð
- Merking byggingarreits
- Hæðir / kjallari
- ~ Mön / veggur, leiðbeinandi
- Stígur (göngu- og hjólastígs), leiðbeinandi
- Gata, leiðbeinandi
- Kvóð um upphitaða gönguleið
- ||| Upphækkaður stígur
- △ Blástæði
- △ Blástæði hreyfihamaðra
- Núverandi tré
- Ný tré, leiðbeinandi staðsetning

Deiliskipulagsbreyting þessi, sem fengið hefur meðferð í samræmi við ákvæði 2. mgr. 43 gr. skipulagslaga nr. 123/2010, var samþykkt í á

skipulags- og samþingunarráði þann 5. maí

2021.
Til samræmis við heimild í 3. mgr. 44. gr. i.f. var breytingin ekki grenndarkynnt þar sem hún varðaði ekki hagsmuni annarra en Reykjavíkurborgar og/eda umsækjanda.
Auglýsing um gildistöku breytingarinnar var birt í

B-deild Stjórnartíðinda þann 31. maí 2021.



Aðalhefur Attadóttir, arkitekt FAI
Falk Krüger, arkitekt HAK

FOSSVOGSHVERFI – breyting á deiliskipulagi vegna Stjórnugrófar 7, 9 og 11

Dagsetning 16.04.2021	Mælikvarði 1:1000, 1:2000	Blástæði A1
Númer 1 / 1	Útgáfa AA	Yfirrit af FK