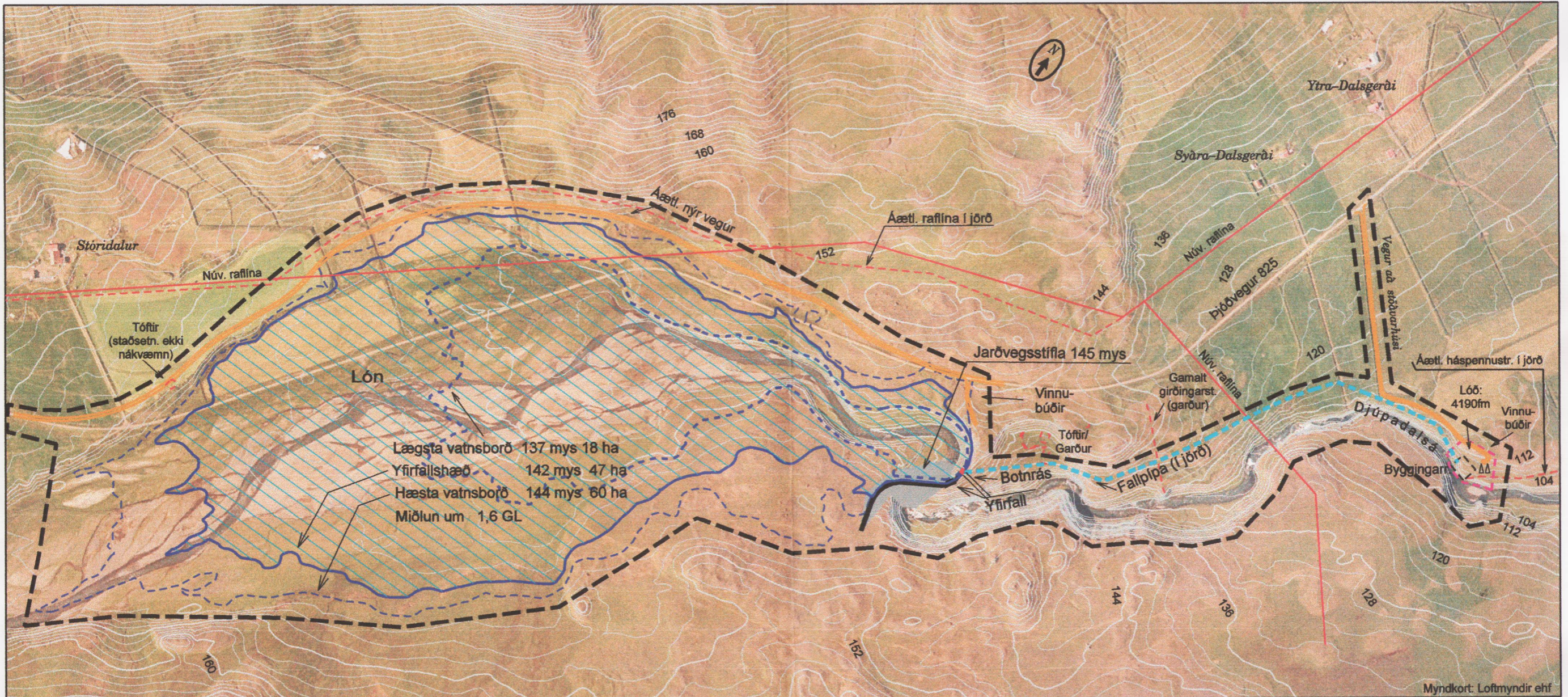
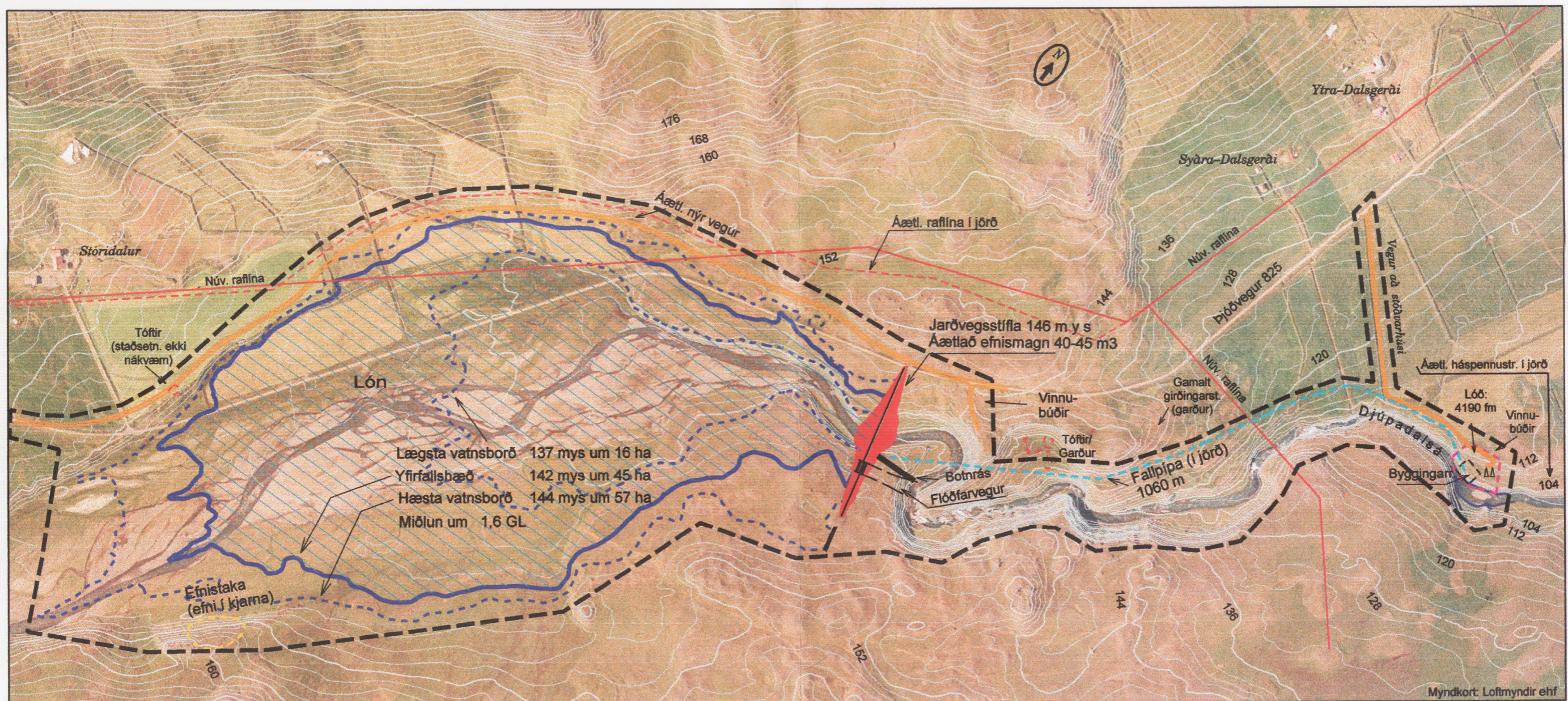


Breytt deiliskipulag Djúpadalsvirkjunar 2 Eyjafjarðarsveit



Gildandi deiliskipulag - mkv. 1:7000 samþ. 12.10.04



Breytt deiliskipulag - mkv. 1:7000

Í grendarkynningu í júlí 2005 samþykktu hagsmunaaðilar eftirfarandi breytingu:
 Óveruleg breyting á deiliskipulagi sbr. 2. mgr. 26. gr. laga nr 73/1997 með síðari br.
 Breytingin felst í því að stíflumannvirki eru færð til suðurs um 160 m og lengd fallpipu lengist sem því nemur
 Við það minnkar lönsstærðin um 2 ha við yfirfallshæð og um 3 ha við hæsta vatnsborð. Þá er einnig sýndur
 efnistöskustaður vegna kjarna í stíflu sem verður um 4000 m² að stærð og áætlað efnismagn um 10 000 m³

Deiliskipulags breyting þessi hefur fengið meðferð
 sbr. 2. mgr. 26. gr. laga nr 73/1997 með síðari br.
 Sveitarsjórn tekur að sér að bæta það tjón sem
 eistakir aðilar kunna að verða fyrir við breytinguna

Dags: 16.08.2005



[Handwritten signature]
 Sveitarstjóri Eyjafjarðarsveitar

BÚNADARSAMBAND EYJAFJARDAR
 DEILISKIPULAGSVINNA UNNIN Í SAMVINNU ARKITEKTASTOFUNNAR FORM
 OG BÚNADARSAMBANDS EYJAFJARDAR

Djúpadalsvirkjun 2 Sjá meðf. greinarg. dags. sept. 2005

verkt telnes ÁH og GHG kvartál 1:7000
 efni: DEILISKIPULAG - DEILISKIPULAGSUPPRÁTTUR.
 dags: 08.07.05 sí 30.09.05 sí blátt 1
form ARNI ARNASON húsgagna- og innanhúsnáttarkítill F.H.
 AGUST HAFSTEINSSON arkitekt FAL
 ARKITEKTAR HÖNNUÐIR KALFANGA/VIÐRÁRVEG 600 AKUREYRI SMÍ 462-6099 NETFANGI form@net.is