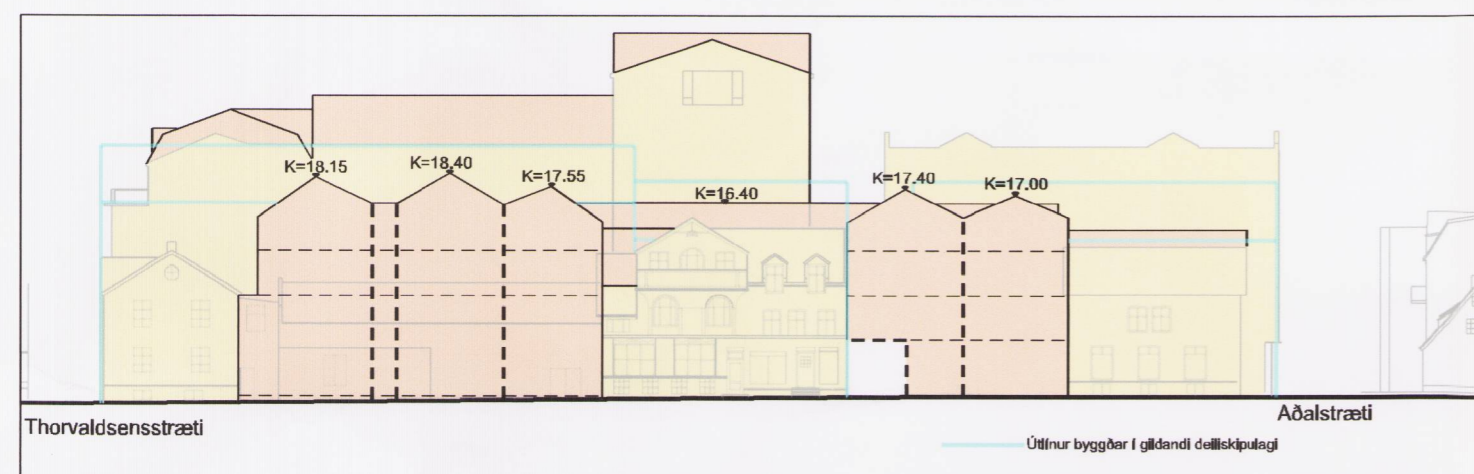
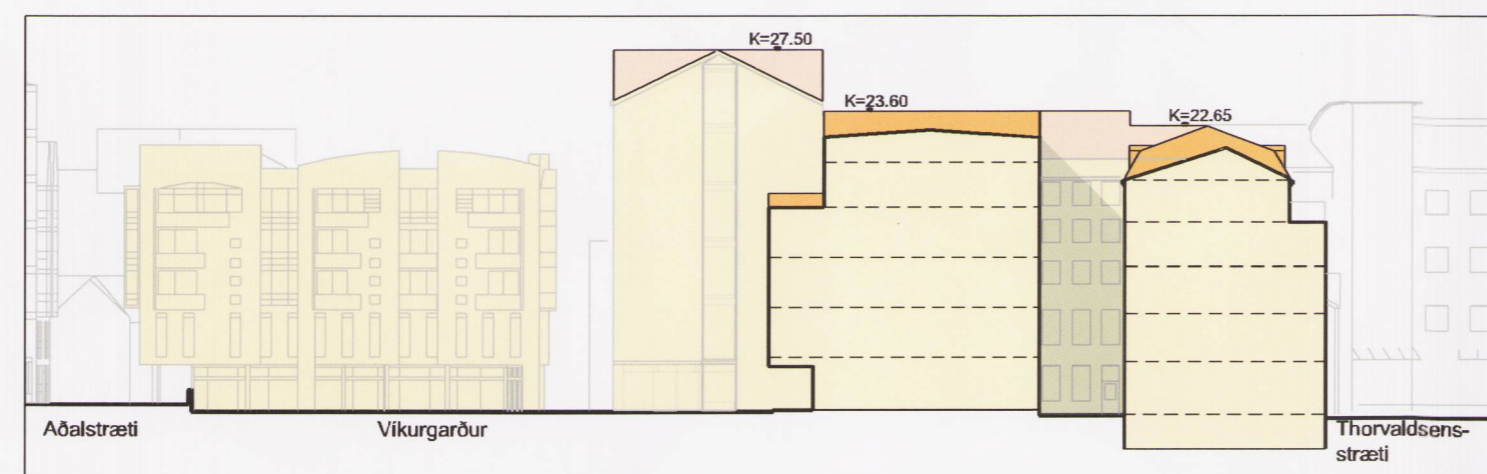


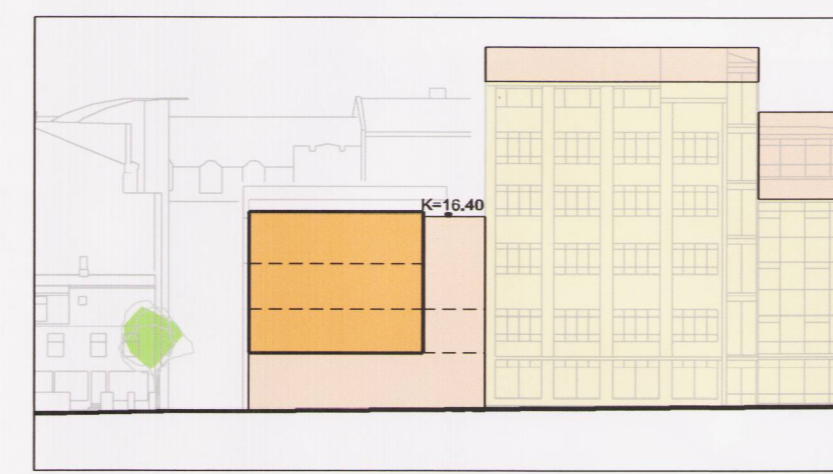
# BREYTING Á DEILISKIPULAGI „KVOSIN“ VEGNA LANDSÍMAREITS stgr. 1.140.4



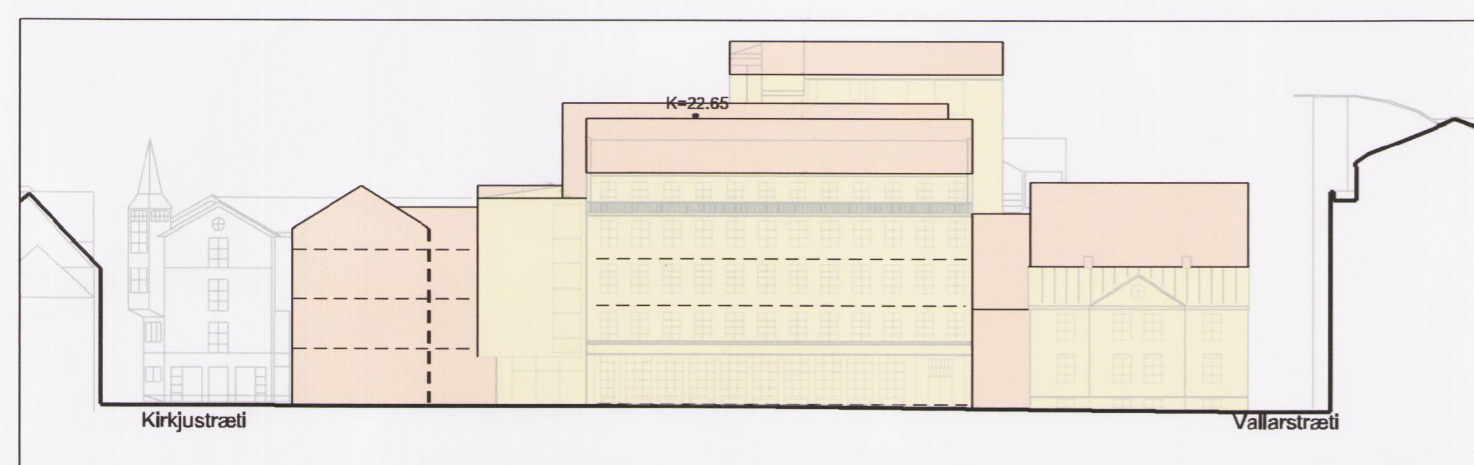
Vallarstræti - horft til vesturs mkv. 1:500



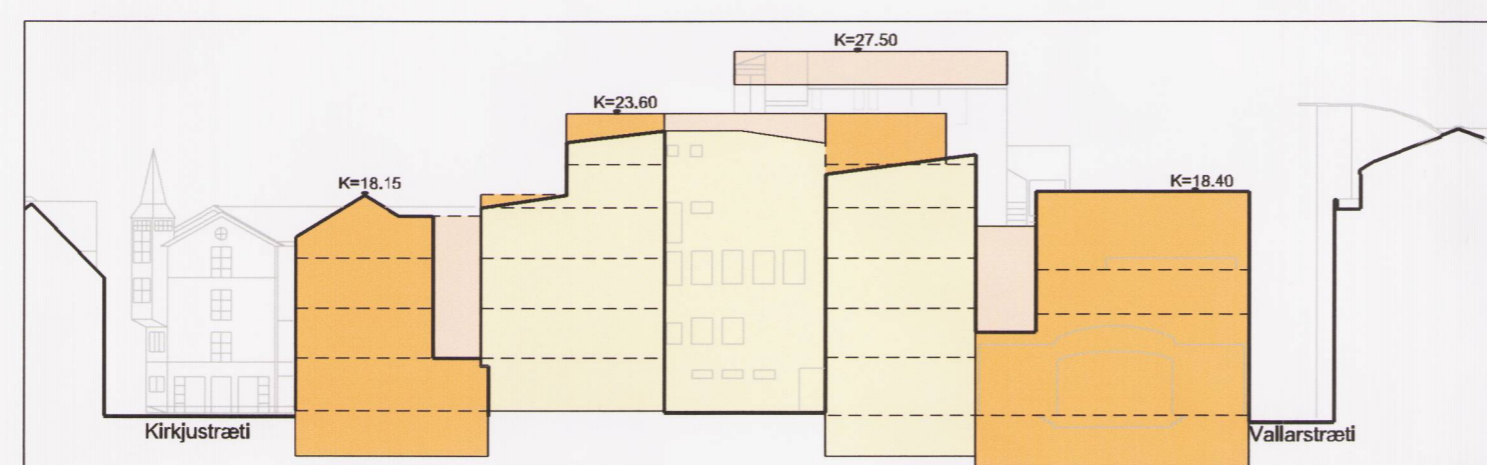
Snið A-A mkv. 1:500



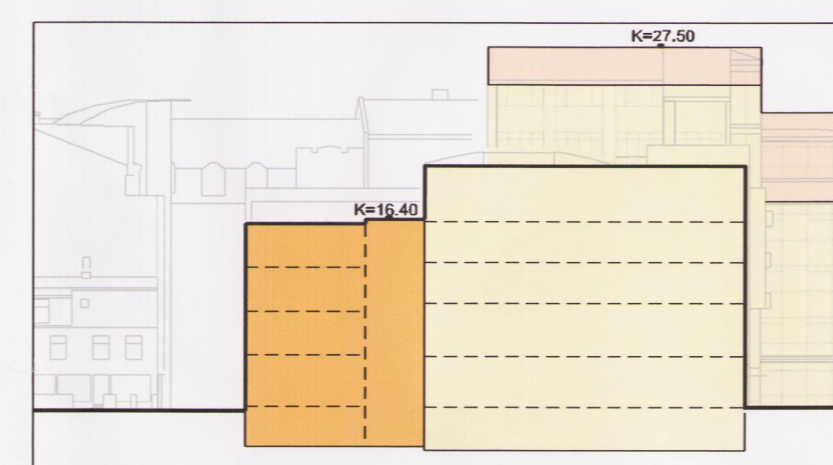
Snið D-D mkv. 1:500



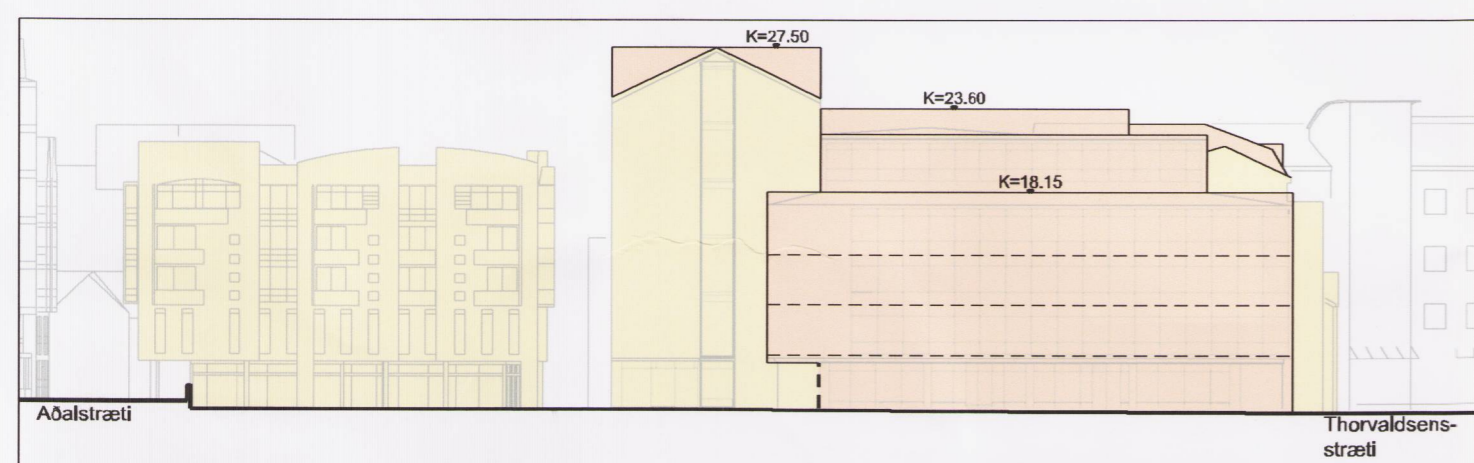
Thorvaldssenstræti - horft til vesturs mkv. 1:500



Snið B-B mkv. 1:500



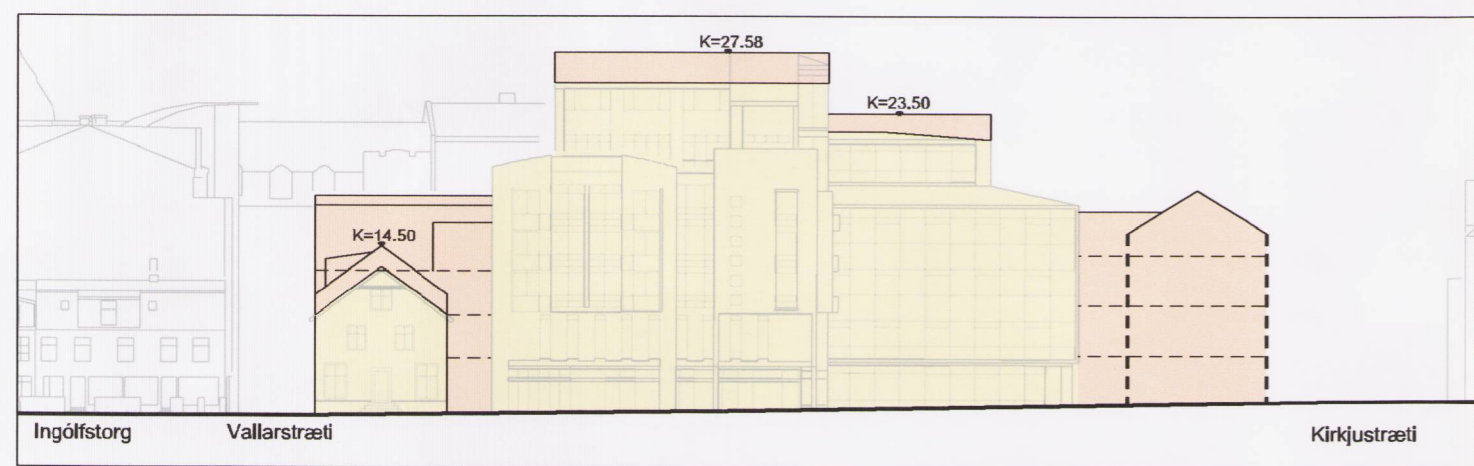
Snið E-E mkv. 1:500



Kirkjustræti - horft í norður 1:500



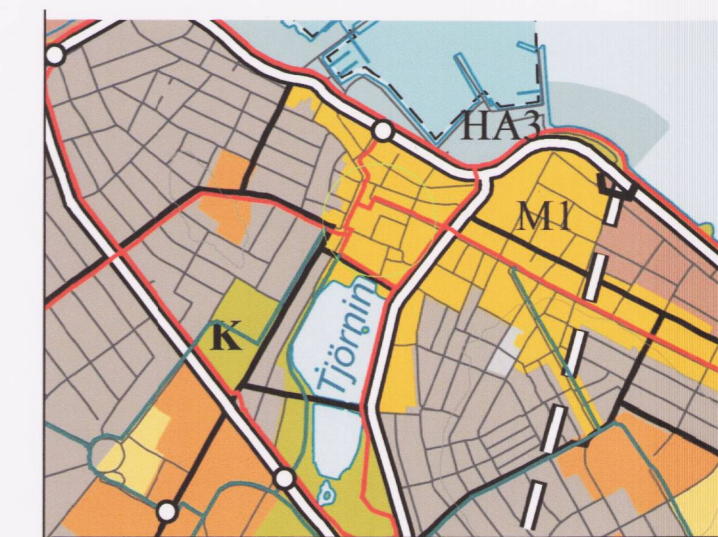
Snið C-C mkv. 1:500



Aðalstræti - horft til vesturs mkv. 1:500



Lykilmynd - sniðmerkingar



ADALSKIPULAG REYKJAVÍKUR 2001-2024

- SKÝRINGAR:
- Almrúkun deiliskipulagsrefts
  - Núverandi byggingar
  - Byggingarrætur nýbygginga
  - Byggingarrætur útlit
  - Núverandi hús hákkúð
  - Lóðamörk
  - Mænisstefna
  - Búndin byggingarlína
  - Byggingarrætur - inndregin þakhönd
  - Byggingarrætur - inndregin 1.hæð
  - Kvóð um göngutengsl
  - Hæðir / kjallari
  - Verndun gröðurs
  - Nr.: 00 Húsnúmer

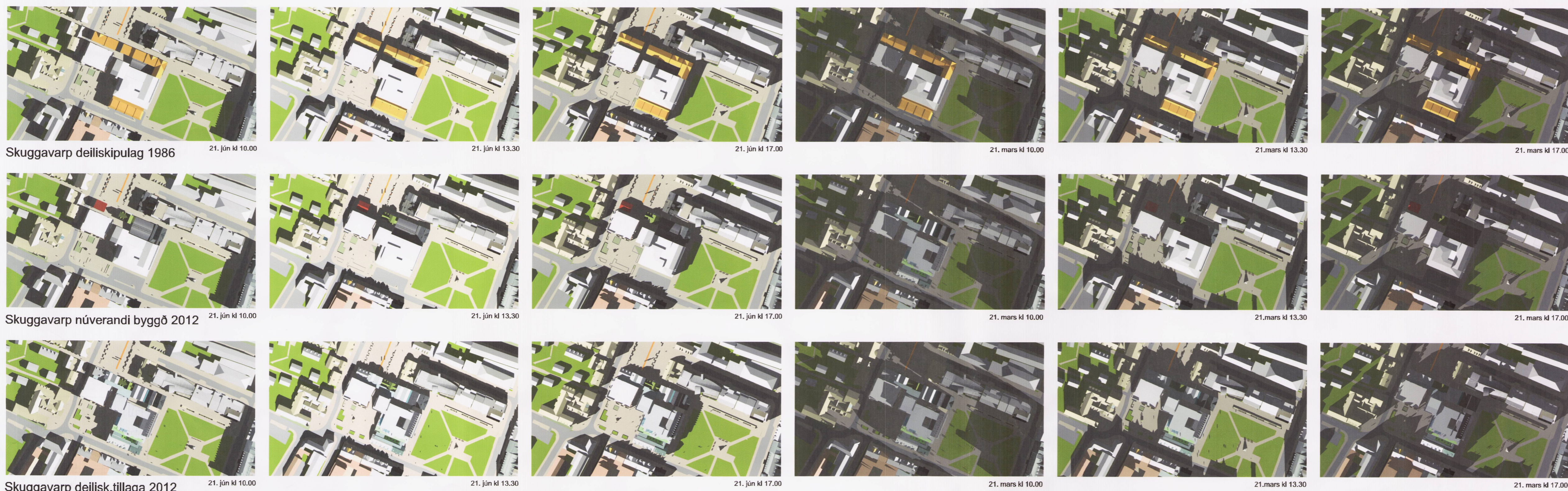
Núverandi ástand		Bygga magn		Nýtt bygga magn		Nýtt bygga magn		Bygga áhrif	
Hæli	Nr.	Netkun	Lóð m <sup>2</sup>	m <sup>2</sup> án kj.	Kjallari m <sup>2</sup>	samtals <sup>1)</sup>	hæf. án kj.	hæf. m. kj.	Bygga áhr.
Aðalstræti	7	Vísakpti, þjónusta	253,0	256,7	101,9	358,6	1,01	1,42	1981
Vallarstræti	4	Vísakpti, þjónusta	239,0	440,2	136,9	579,1	1,84	2,42	1900
Thorvaldssenstræti	2	Veiðingahús	807,7	230,1	1.037,8				1995
Thorvaldssenstræti	4, 6	Vísakpti, þjónusta	2527,8 <sup>1)</sup>	4.849,0	540,8	5.389,8	2,75	3,13	1931/1968
Aðalstræti	11	Vísakpti, þjónusta	1.287,4	217,2	1.504,6				1955
Aðalstræti	9	Verskun, þjónusta, búðir	598,0	2.546,4	542,6	3.089,0	4,50	5,46	1970/1993
			3.596	10.187	1.742	11.929	2,84	3,33	

Deiliskipulag í gildi		Samb.		Lóð m <sup>2</sup>		Bygga magn		Nýtt bygga magn	
Hæli	Nr.	Netkun	deiliskipulag	m <sup>2</sup> án kj.	Kjallari m <sup>2</sup>	m <sup>2</sup> án kj.	hæf. án kj.	hæf. m. kj.	Bygga áhrif
Aðalstræti	7	Verskun og þjónusta	28.9.1987	299,0	1.058	3,53			
Vallarstræti	4	Skrifstofur	28.9.1987	270,0	882	2,52			
Thorvaldssenstræti	2 <sup>1)</sup>								
Thorvaldssenstræti	4, 6 <sup>1)</sup>	Opnber stofnun	28.9.1987	2.527,8	11.226	4,54			
Aðalstræti	11 <sup>1)</sup>								
Aðalstræti	9	Verskun, þjónusta, búðir	28.9.1987	598,0	2.816,0	4,40			
Samtals				3.596	15.762	4,40			

Deiliskipulagstillaga		Bygga magn		Bygga magn		Nýtt bygga magn		Nýtt bygga magn		Hæðir		Aðrir	
Netkun	Lóð m <sup>2</sup>	m <sup>2</sup> (án kj.)	Kjallari	samtals	hæf. án kj.	hæf. með kj.	Bygga áhrif	hæf. m. kj.	Bygga áhrif	Nv. hús	Nv. hús	Nv. hús	Nv. hús
Bygna skrifstofu	253,0	256,7	980	240,0	1.220,0	3,9	4,8	3,4	3,4	Nv. hús	Nv. hús	Nv. hús	Nv. hús
Bygna skrifstofu	239,0	440,2	800	800,0	3,3	3,3	2,4	2,4	2,4	Öðryft að mestu	Öðryft að mestu	Öðryft að mestu	Öðryft að mestu
Bygna skrifstofu	807,7	230,1	1.037,8	2.527,8	10.007	17.150	4,0	4,6	6	6	6	6	
Mikilvægastarfermi	1.287,4	217,2	1.504,6	598,0	2.551	542,6	3.093,6	4,5	5,5	5	5	Öðryft	
Bygna skrifstofu	598,0	2.546,4	542,6	3.596	14.338,0	2497,8	16.835,6	4,0	4,7				

Skýringar við töflur  
<sup>1)</sup> Kallabær sameiginlega Lóð Pósta og síma  
<sup>2)</sup> Samb. breyting á þaki off. 27.1.2007  
<sup>3)</sup> Kallabær ekki taldir með í deiliskipulagi.  
<sup>4)</sup> Kallabær eru heimil þar sem aðstoður leyfa

## Skilmálatöflur



Deiliskipulagsbreyting þessi sem fengið hefur meðferð í samræmi við ákvæði 1. mgr. 43. gr. skipulagslaga nr. 123/2010 var samþykkt í Umhverfis- og skipulagsráði þann 18. júlí 2013 og í Borgarráði þann 25. júlí 2013.

Tillagan var auglýst frá 10. apríl 2013 með athugasemdafresti til 30. maí 2013.

Auglýsing um gildistöku breytingarinnar var birt í B-deild Stjórnartíðna þann \_\_\_\_\_ 2013.

*Björn Atlán*

A ASK PG 12.07.2013  
 Breytt í samræmi við niðurstöðu í gr. skipulagsfullna dags. 09.07.2013.  
 Bætt við skilmála varðandi starfssemi og umferð. Starfslöðu brytt.

UTGAFA: 1 TERNINGAR: 1 TYPFRÁHAF: 10 DAGS

BREYTINGAR:

ASK ARKITEKTAR EHF.  
 GERÐSOÐU 9 101 REYKJAVÍK  
 SMÍ 515 0300 FAX 515 0319  
 www.ask.is



VERKFERNI  
 Breyting á deiliskipulagi „Kvosin“  
 vegna Landsímareits stgr. 1.140.4

TEIÐINGAR	SKV. 1 A1	1:500
DEIÐINGAR	HAUNAD	ASK
TEIÐINGAR	TERNAD	ASK
VERF	PG	
DAGS	20.02.2013	
VERK.NR.	1245	05-02
UTGAFA		A

© ÖLL AFRÖD OG AFRÉTTINGAR ERU HÁÐ SAMBYGGD ASK ARKITEKTA. EKKI SKIL MELA ÖFR AF TERNINGUM.