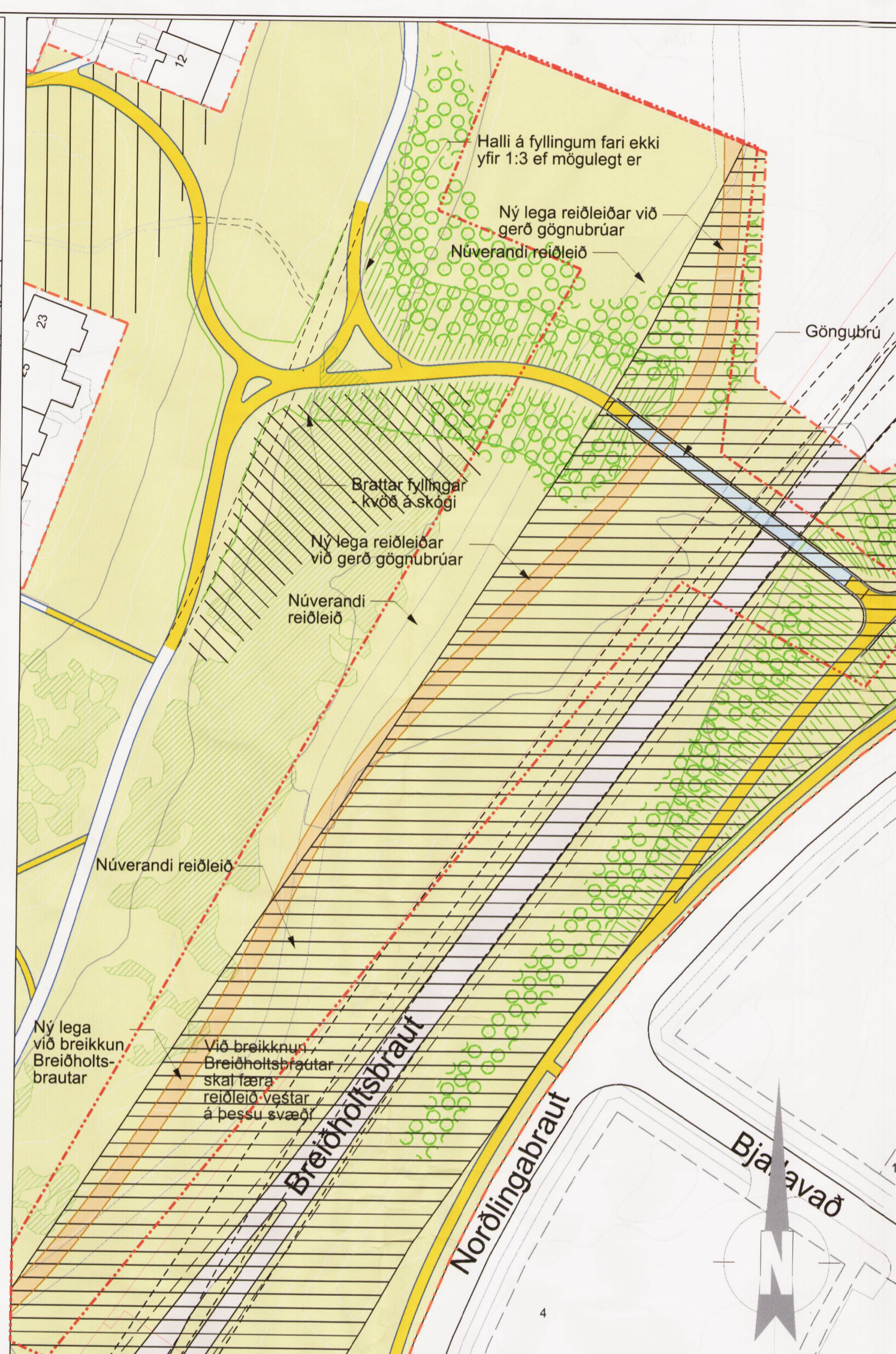


Hluti af samþykktu deiliskipulag Suður-Selás og Norðlingahólt, frá 14. mars 2011, mkv. 1:1.000.



Breyting á deiliskipulagi Suður-Selás og Norðlingahólts, mkv. 1:1000.

SKÝRINGAR
STÍGAGERÐ

- GÖNGUBRÚ
- STÍGUR - ÁÆTLUÐ NÝ LEGA
- STÍGUR - NÚVERANDI LEGA
- REIÐLEIÐ
- KVÖÐ Á FRÁGANGI - Holtasvæði - halda skal höltinu eins óhreyfðu og hægt er.
- KVÖÐ Á FRÁGANGI - Skógarsvæði - halda skóginum eins og hægt er

UMHVERFI

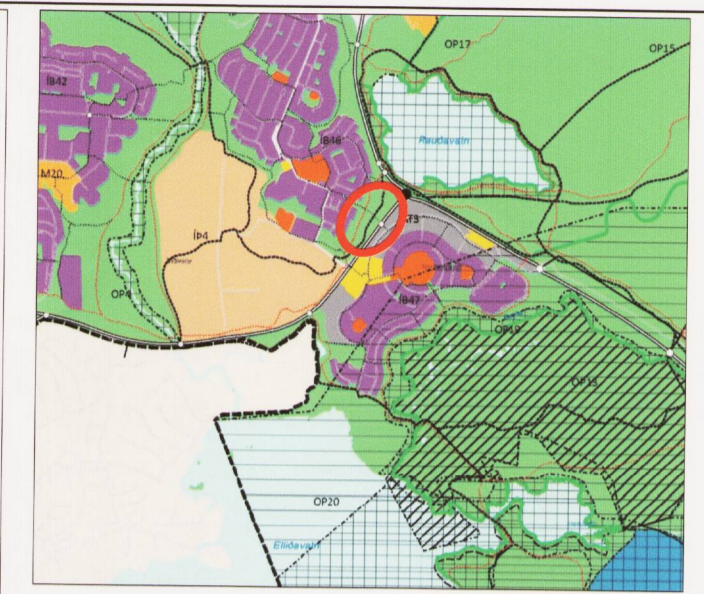
- SKIPULAGSSVÆÐI
- LEIKSVÆÐI/ÁNINGARSTAÐUR
- Kvöð á frágangi. Planta skal trjám og runngróðri á þessu svæði við lokafrágang.
- Kvöð um mön
- NÚVERANDI TRJÁGRÖÐUR skv. loftmynd - til skýringar

LÓDIR

- LÓÐAMÖRK

GÓTUR, LAGNIR OG UMHVERFI

- Núverandi malbik, þ.m.t. BREIÐHÓLTSBRAUT
- ÁÆTLUÐ BREIKKUN BREIÐHÓLTSBRAUTAR
- VEGHELGUNANRSVÆÐI
- HITAVEITULAGNIR skv. uppl. OR - til skýringar
- LÓÐAMÖRK UTAN SKIPULAGSSVÆÐIS skv. grunni LuKr - til skýringar
- MÖRK DEILISKIPULAGSSVÆÐIS
- MÖRK BREYTINGAR



ADALSKIPULAG REYKJAVÍKUR 2010-2030

Deiliskipulagsbreyting þessi, sem fengið hefur meðferð í samræmi við ákvæði 2. mgr. 43 gr. skipulagslaga nr. 123/2010, var samþykkt *há umhverfis- og skipulagsráði* þann 5. mars 2014.

Til samræmis við heimild í 3. mgr. 44. gr. i.f. var breytingin ekki grenndarkynnt þar sem hún varðaði ekki hagsmuni annarra en Reykjavíkurborgar og/eða umsækjanda.

Auglýsing um gildistöku breytingarinnar var birt í B-deild Stjórnartíðinda þann 28. mars 2014.

Eginn Atli

BREYTING Á DEILISKIPULAGI

Gerð er óveruleg breyting á deiliskipulagi Suður-Selás og Norðlingahólts í Reykjavík sem samþykkt var í Borgarráði þann 17.2. 2011 og var birt í B-deild stjórnartíðinda 14.3. 2011.

Göngubrú

Breytingin felst m.a. í því að göngubrú yfir Breiðhóltsbraut er lengd. Með því að lengja brúna fæst mun léttari ásynd og þörf er á minni fyllingum.

Reiðleið

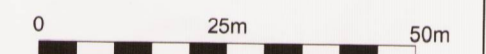
Legu reiðleiðar breytt lítilla og fer hún undir nýju göngubrúna. Tekin eru út undirgöng undir gönguleið. Nær Selásbraut skal færa reiðleið lengra frá Breiðhóltsbraut þegar gatan verður tvöfölduð.

Deiliskipulagsmörk

Mörk deiliskipulags breytast vegna breyttrar legu reiðleiðar, skipulagssvæðið stækkar um 2600 m².

Að öðru leyti en þær breytingar sem að framan eru taldar gilda skilmálar úr samþykktu deiliskipulagi.

Ekki er talin þörf á að auglýsa breytinguna þar sem hún varðar ekki hagsmuni annarra en Reykjavíkurborgar og Vegagerðarinnar. Auk þess hefur verið haft samráð við Hestamannafélagið Fák um breyttar reiðleiðir og niðurfellingu á undirgöng, samþykki þeirra liggur fyrir.



Skýringarmynd sem sýnir tillögu að nýrri göngubrú yfir Breiðhóltsbraut.

BR. DAGS. BREYTING. TEIKN.

UMHVERFIS- OG SKIPULAGSSVIÐ
BORGARTÚNI 12-14, 105 REYKJAVÍK SIMI: 4111111
usk@reykjavik.is

LANDMÖTUN • HAARABORG 12 • 200 KÖPVOGUR • SIMI: 575 5300 • FAX: 554 5360 • NETFANG: landmotun@landmotun.is

Breyting á deiliskipulagi:
Milli Suður Selás og Norðlingahólts
Göngubrú yfir Breiðhóltsbraut ásamt göngu- og reiðleiðum.

DEILISKIPULAGSUPPRÁTTUR
BREYTINGARUPPRÁTTUR

SKIPULAG: Ástaug Traustadóttir, Margrét Ólafsdóttir
TEIKNAD: AT, MÓ
SAMBYKKT
KT. 311258-2229 Ástaug Traustadóttir
KÖPVOGUR dags. 26.02.2014
TEIKN. NR. BR.

KVARDI 1:1000
VERKNR.

0116-DG06A

D01