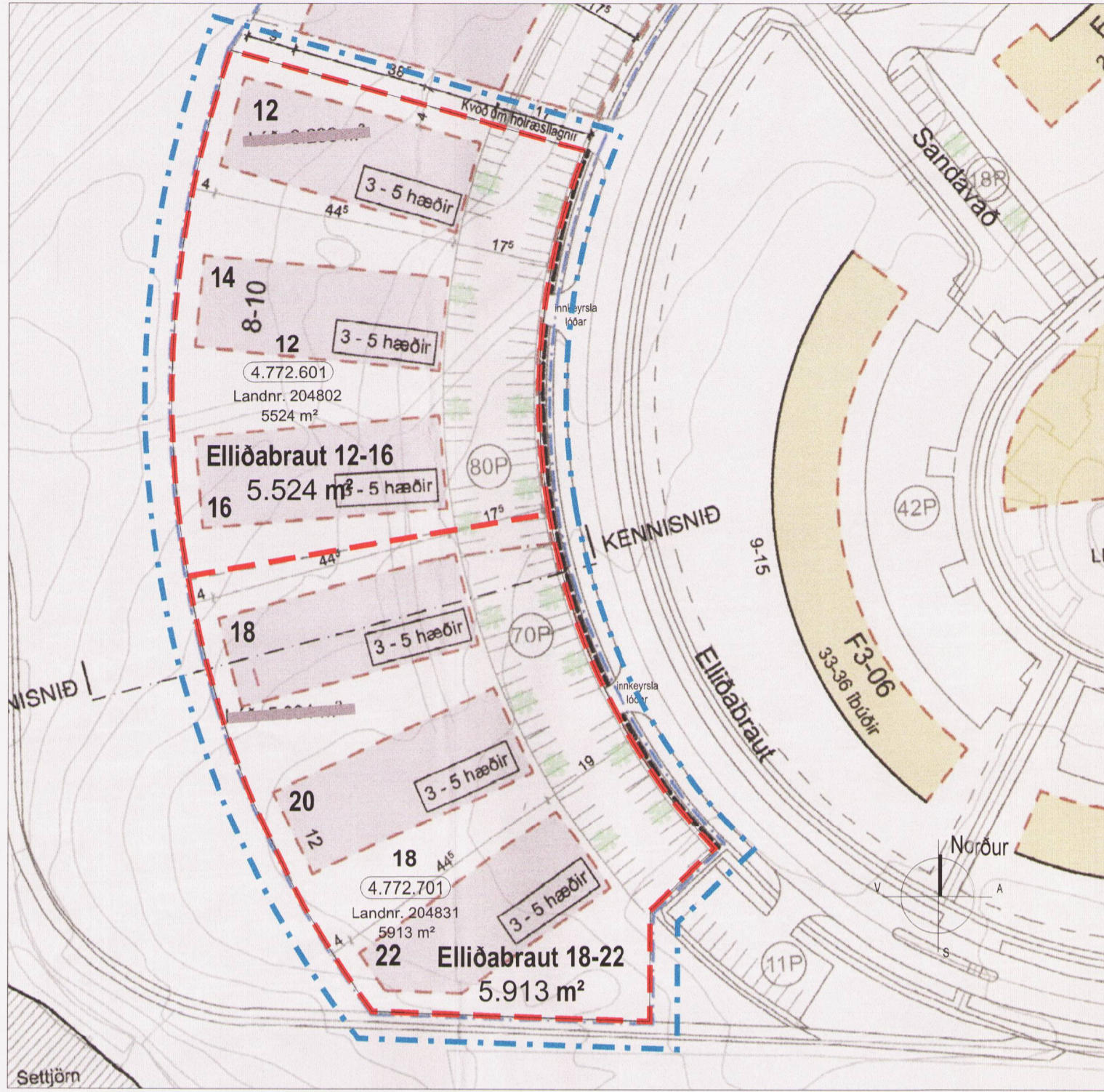


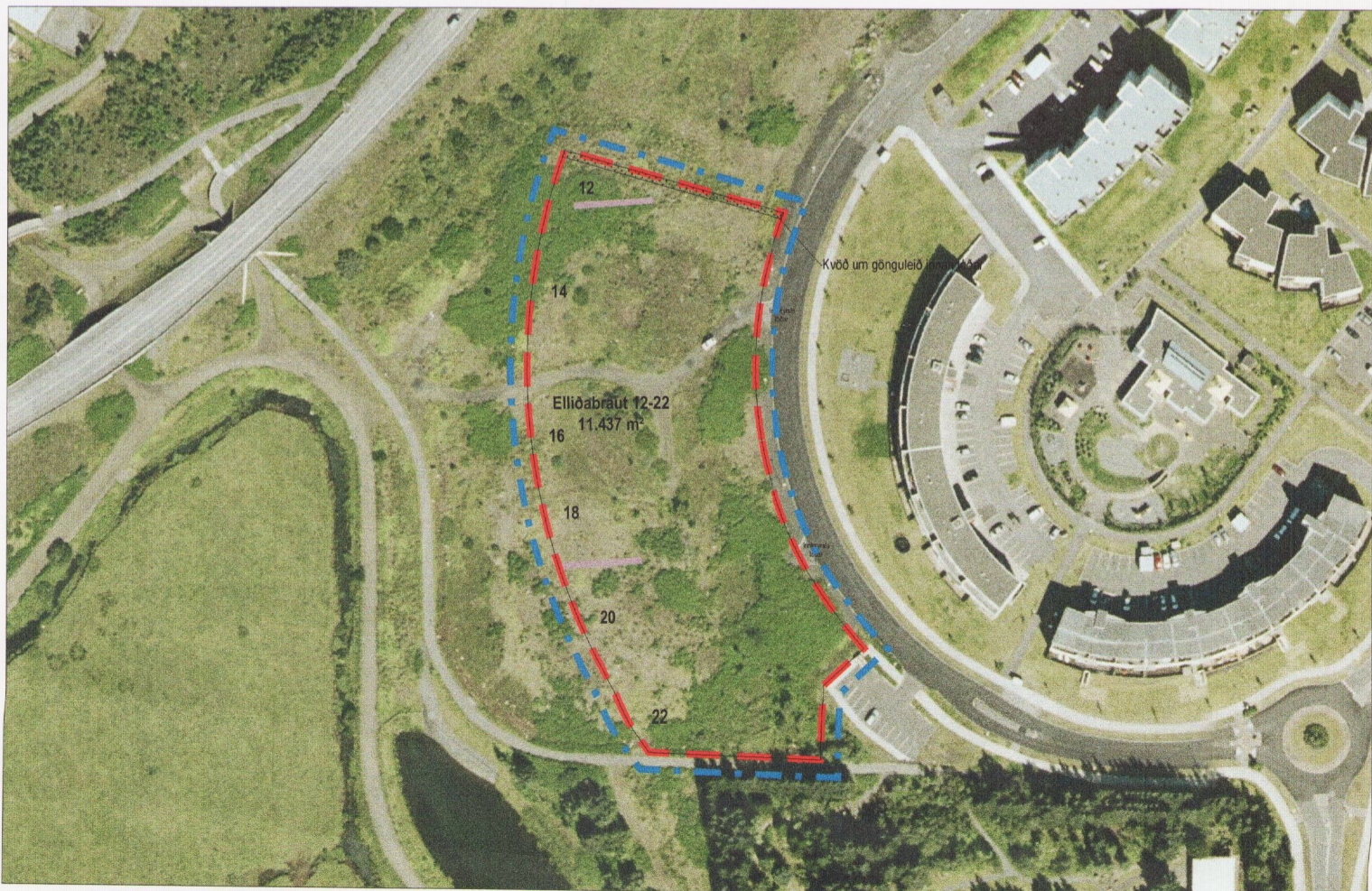
# Norðlingaholt - Deiliskipulag Breyting á deiliskipulagi / Elliðabraut 12-22



## Gildandi deiliskipulag

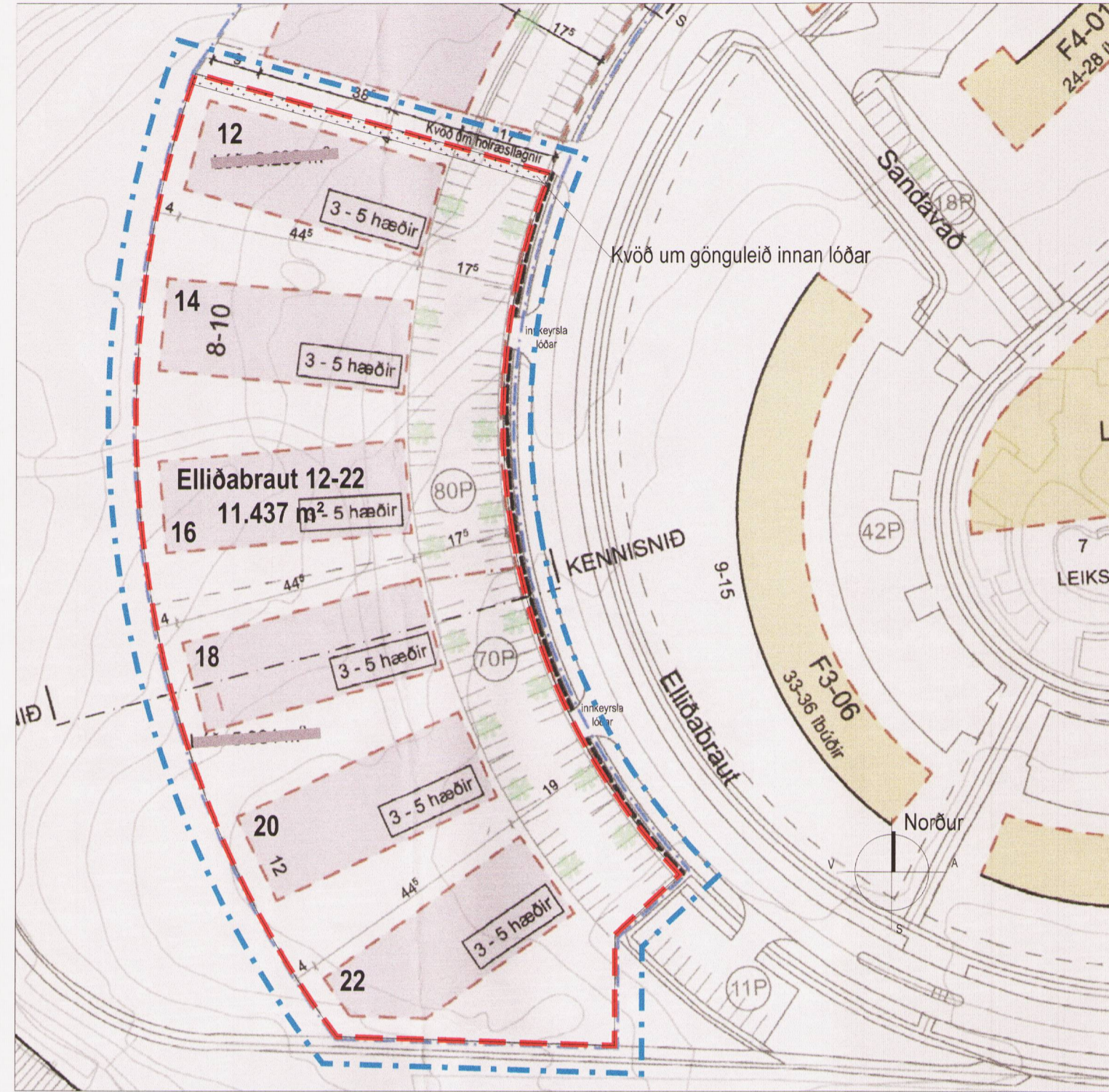
M 1:1.000

Deiliskipulagið nær til lóða nr. 12-22 við Elliðabraut (áður nr. 8-12) og er hluti af heildardeiliskipulagi Norðlingaholts í Reykjavík. Lóðirnar eru tvær, nr. 12-16 sem er 5.524 m<sup>2</sup> og nr. 18-22 sem er 5.913 m<sup>2</sup>. Deiliskipulagið var samþykkt 21. desember 2017 og auglýst í B-deild Stjórnartíðinda 12. janúar 2018.



## Skýringaruppdráttur með loftmynd

M 1:2.000



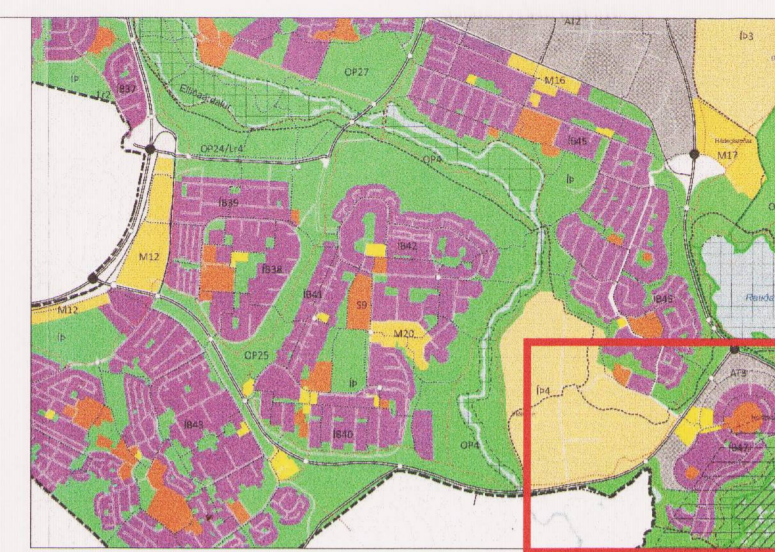
## Breyting á deiliskipulagi

M 1:1.000

Deiliskipulagsbreyting þessi gerir ráð fyrir að lóðirnar við Elliðabraut 12-16 og 18-22 verði sameinaðar í eina lóð, Elliðabraut 12-22. Heildarstærð lóðarinnar verður 11.437 m<sup>2</sup>.

Kvöð er um gönguleið á norðuhlið lóðarinnar meðfram aðliggjandi lóð við Elliðabraut 4-10 eins og fram kemur á deiliskipulagsuppdrætti. Þetta tryggir aðgengi almennings frá Elliðabraut að opnu svæðið og tengingu að göngu- og hjólaleiðum að Víðidal og í Elliðaárdal vestan við lóðir við Elliðabraut 4-10 og 12-22.

Allir aðrir samþykktir skilmálar eru óbreyttir.



Hluti úr Aðalskipulagi Reykjavíkur 2010-2030 (samþykkt í borgarstjórn hinn 26. nóvember 2013)

TÁKN	
<b>Skýringar</b>	
Mörk breytingar	Byggingarreitur
Lóðarmörk	Bilageymsla nedarjarðar
Bundin byggingarlína	Bílastæði P
Tré. Staðsetning ekki bundin, sjá skilmála.	Hljóðveggur
	Kvöð um gönguleið innan lóðar

Deiliskipulagsbreyting þessi, sem fengið hefur meðferð í samræmi við ákvæði 2. mgr. 43. gr. skipulagslaga nr. 123/2010 var samþykkt í/á

*skipulags- og samgönguleið* þann 29.8.2018

Til samræmis við heimild í 3. mgr. 44. gr. i.f. var breytingin ekki grenndarkynnt þar sem hún varðaði ekki hagsmuni annarra en Reykjavíkurborgar og/eða umsækjanda.

Auglýsing um gildistöku breytingarinnar var birt í B-deild Stjórnartíðinda þann 21.11.2018.

*Björn Adalman*

Verksaupi

Norðlingaholt - Deiliskipulag  
Elliðabraut 12-22 - Deiliskipulagsbreyting

Mælikvæði	Hannað	Tekning nr.
1:1.000	HGG, MM	dsk-1
Dagsetning	Breyting	Tekning
27. ágúst 2018	HGG, MM	A2

Teiknistofan  
STORÐ

Hermann Georg Gunnlaugsson  
landslagsarkitekt FALA

Laugavegi 108 • 105 Reykjavík  
511 1830 • 862 1642  
netfang: tstorð@tstorð.is  
vefvang: www.tstorð.is