

SKÝRINGAR

LANDNOTKUN

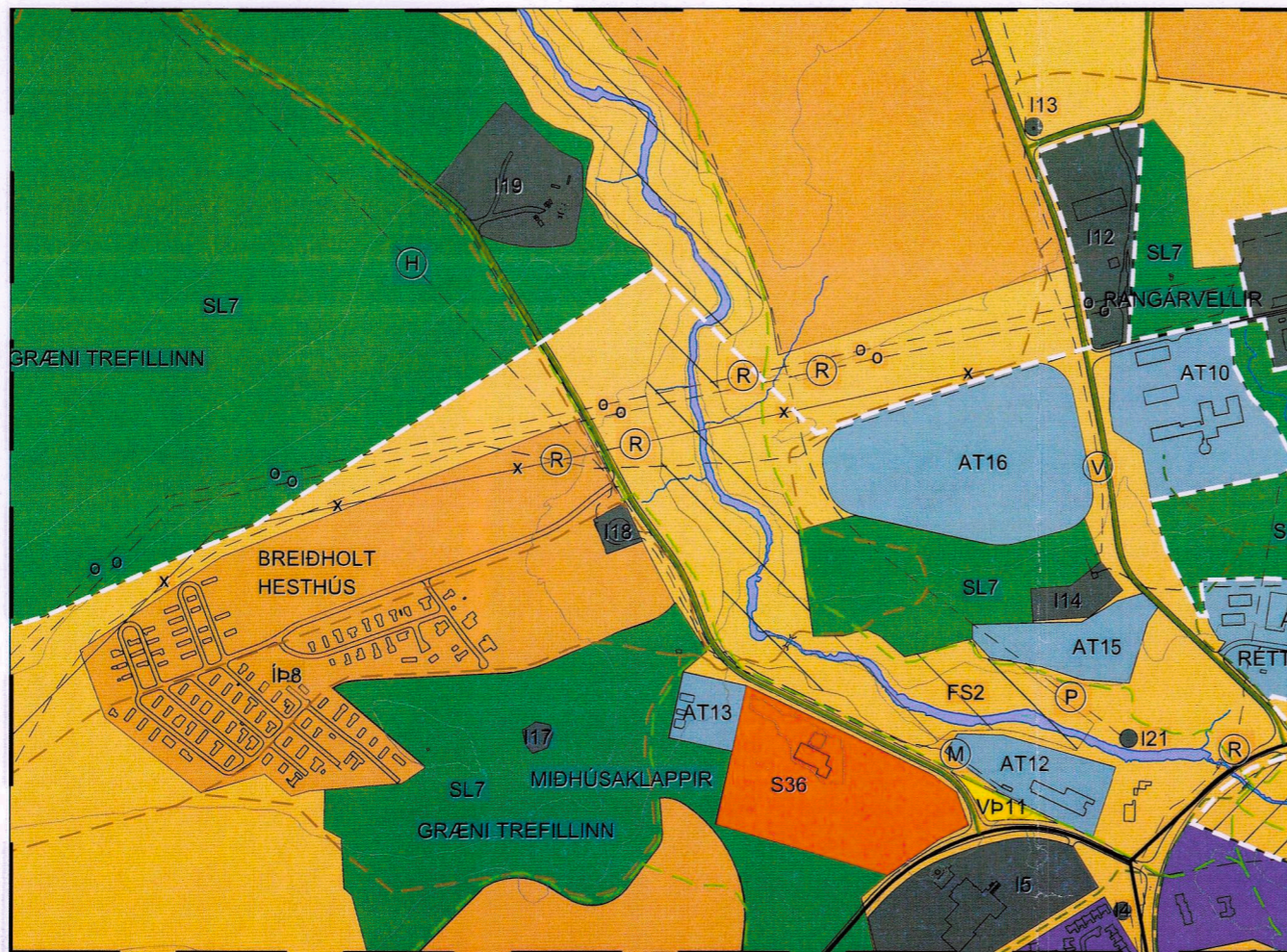
- Sveitarfélagsmörk
- Þéttbýlismörk
- Vaxtarmörk þéttbýlis
- Íbúðarbyggð (ÍB)
- Miðsvæði (M)
- Verstun og þjónusta (VP)
- Samfélagsþjónusta (S)
- Athafnasvæði (AT)
- Lónaðarsvæði (L)
- Efnistöku- og efnislosunarsvæði (E)
- Fristundabyggð (F)
- Afþreyingar- og ferðamannasvæði (AF)
- Íþróttasvæði (ÍÞ)
- Kirkjugarðar og grafreitir (K)
- Opin svæði (OP)
- Flugvellir (FV)
- Hafnarsvæði (H)
- Landbúnaðarsvæði (L)
- Skógræktar- og landgræðslusvæði (SL)
- Öbyggð svæði (ÖB)
- Vötn, ár og sjór (V)
- Strandsvæði (ST)
- Helgunarsvæði ranninu (loftlina)
- Friðlýst svæði (FS)
- Önnur náttúruvernd (ÖN)
- Hverfisverndarsvæði (HV)
- Náttúruvá (NV)
- Friðlýstar fornminjar
- Friðlýstar byggingar
- Vatnsbólsvæði (VB)
- Vatnsvernd, grannsvæði
- Vatnsvernd, fjarsvæði
- Öryggissvæði flugvallar

ÞJÓNUSTUKERFI

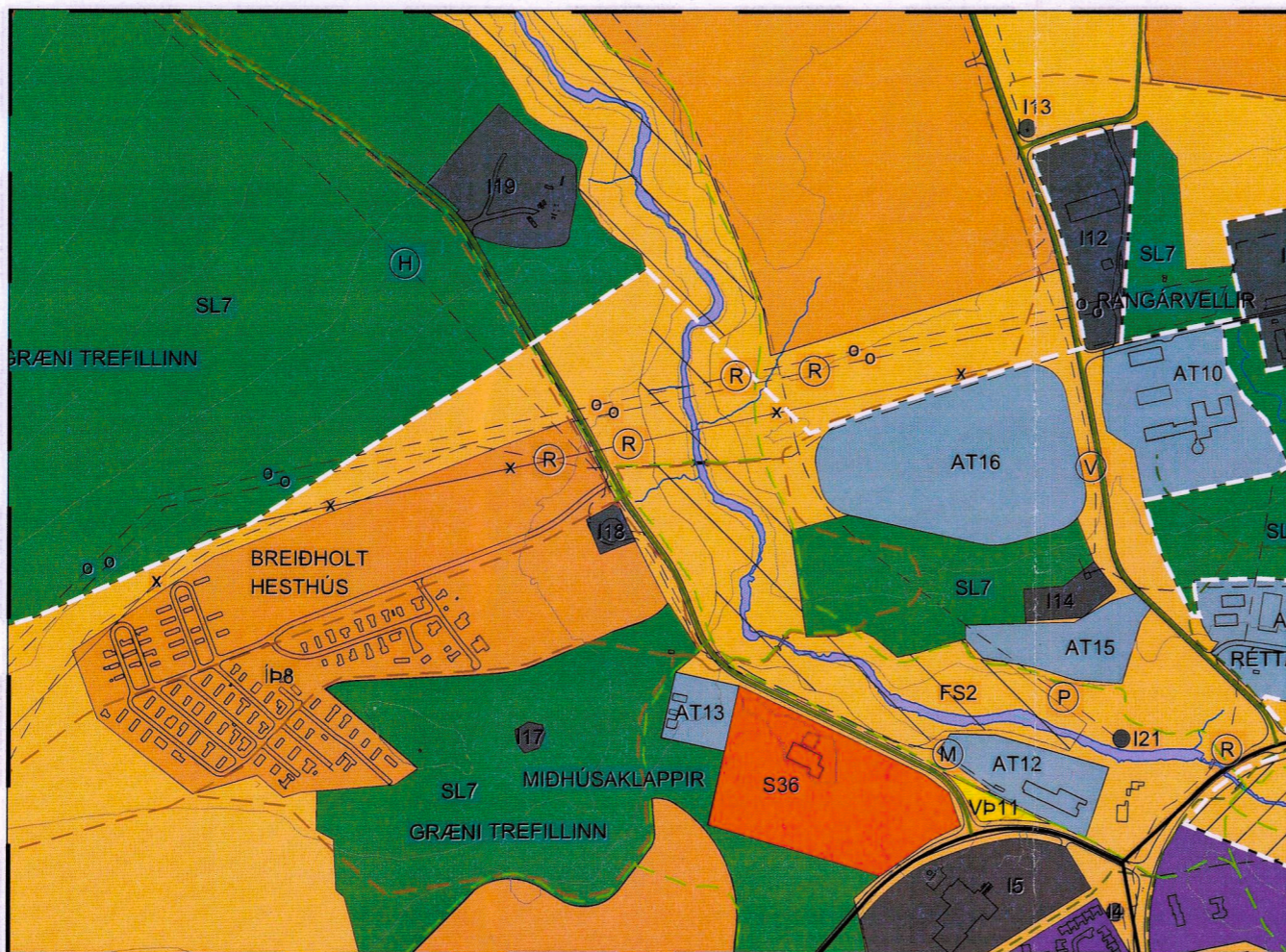
- Stofnvegur
- Tengivegur
- Aðrir vegir og götur
- Vegir í náttúru Íslands
- Göngu- og/eða hjólaleið
- Reiðleið
- Útivistarleið
- Flutningslína rafveitukerfis (loftlina)
- Flutningslína rafveitukerfis (loftlina) sem hverfur á skipulagstímabilinu
- Flutningslína rafveitukerfis (loftlina) sem fer í jörð á skipulagstímabilinu
- Flutningslína rafveitukerfis (jarðstrengur)
- Aðveitulögn hitaveitu
- Aðveitulögn vatnsveitu
- Útrás fráveitu
- Fallpípa
- Metanlögn
- Dælustöð fráveitu

ALMENNAR SKÝRINGAR

- Hæðarlínur (20 m)
- Byggingar



GILDANDI AÐALSKIPULAG, ÖDLAÐIST GILDI 14.05.2018



BREYTT AÐALSKIPULAG

AÐALSKIPULAG AKUREYRAR 2018-2030

Breyting á aðalskipulagi: Breyting nr. 9: Brú yfir Glerárgil - reiðleiðir og útivistarleiðir

Gert er ráð fyrir að lagnabrá sem Landsnet hefur í hyggju að byggja yfir Glerárgil við fyrirhugaða flutningslínu rafveitukerfis (jarðstrengur) norðan hesthúsasvæðisins Breiðholts verði einnig útfærð sem göngu- og reiðstígabrá. Vegna þessa er bætt við reiðleið og útivistarleið á strengleiðinni yfir Glerárgil og fyrirhugaða brú og þannig tengdar betur saman núverandi reiðleiðir og útivistarleiðir beggja vegna árinna.

Þá er bætt við útivistarleið samsíða núverandi reiðleið yfir núverandi brú um 300 m neðar í Glerárgili.

Breyting á skipulagsupprætti

Bætt er við nýrri brú yfir Glerárgil við fyrirhugaða flutningslínu rafveitukerfis (jarðstrengur) norðan hesthúsasvæðisins Breiðholts. Einnig er bætt við reiðleið og útivistarleið við meðfram strengleiðinni yfir Glerárgil.

Bætt er við útivistarleið samsíða núverandi reiðleið yfir núverandi brú um 300 m neðar í Glerárgili.

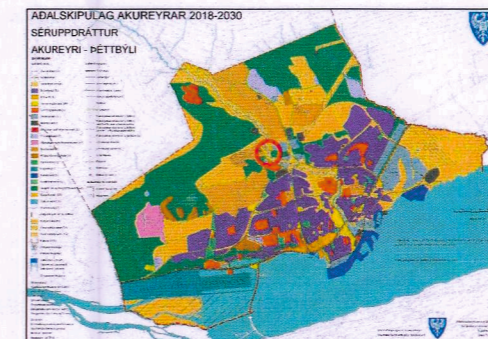
Breyting á greinargerð

Breytingin gefur ekki tilefni til breytingar á texta greinargerðar.

Umhverfisáhrif

Áhrif breytingarinnar eru talin hafa óveruleg umhverfisáhrif þar sem aðeins er verið að breyta fyrirhugaðri lagnabrá í göngu- og reiðstígabrá auk þess sem gert er ráð fyrir útivistarstígum og reiðstígum á fyrirhugaðri strengleið jarðstrengs og því ekki verið að raska stærra svæði en áður var gert ráð fyrir.

Talið er að áhrif breytingarinnar á samfélag verði jákvæð þar sem verið er að bæta aðstöðu fyrir hestafólk og útivistar fólk með nýrri brú og stígum sem tengja betur saman reiðleiðir og útivistarleiðir beggja vegna árinna.



AÐALSKIPULAG AKUREYRAR 2018-2030
SÉRUPPDRÁTTUR
AKUREYRI - ÞÉTTBÝLI
STAÐSETNING BREYTINGAR

AÐALSKIPULAGSBREYTING ÞESSI SEM FENGIÐ HEFUR MÁLSMEÐFERÐ SKV. 2. MGR. 36. GR.
SKIPULAGSLAGA NR. 123/2010 VAR SAMÞYKKT Í BÆJARSTJÓRN ÞANN 21. janúar 2020

BÆJARSTJÓRI AKUREYRAR

AÐALSKIPULAGSBREYTINGIN VAR STAÐFEST AF SKIPULAGSSTOFNUN ÞANN 5 febrúar 2020

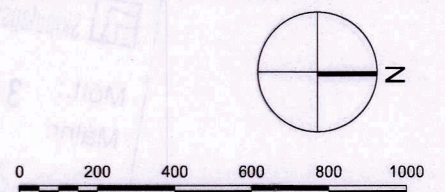
Grunnkort: Umhverfis- og mannvirkjasvið Akureyrar

Myndmældur hæðarlínugrunnur

Hnitakerfi: Lambert

Hnattstaða: ÍSNET 93

Mælikvarði A3: 1:10.000



Unnið fyrir: Skipulagssvið Akureyrarbæjar

Unnið af: Landslag ehf



Aðalskipulag Akureyrar 2018-2030

Séruppráttur - Akureyri - Þéttbýli

Breyting nr. 9:

Brú yfir Glerárgil - reiðleiðir og útivistarleiðir

Dags: 6. jan. 2020