

HLUTI GILDANDI AÐALSKIPULAGS 1996 - 2016

DEILISKIPULAGSREIUR

- DEILISKIPULAGSSVÆÐI
- NÓVERANDI LÖÐARMÖRK
- NÝ LÖÐARMÖRK
- BYGGINGARREIUR
- STIGAR OG TORG Á LÖÐ
- GANGSTÆTTIR ERU MEÐFRAM GÖTUM ER UMKJAKA REITNA, ÞÆR ERU ÖLTABAR
- GRÆN SVÆÐI
- NÓVERANDI BYGGINGAR
- MÓJULLEGT FORM INNAN BYGGINGARREITS
- NÝBYGGINGAR
- NÝBYGGINGAR GLER (TENGIS, SKULU VERA ÖR GLER)
- K: 0.00 HÆÐ BYGGINGA
- B: 0.00 HÆÐ BYGGINGARREITA
- 0.00 HÆÐ NÝBYGGINGA

SAMANTÆKT Á Breytingum á Lóðinni Álfheimar 74

	NÓVERANDI ÁSTAND	SKIPULAG EFTIR BREYTT.
LÖÐARSTÆRD	13.475m ²	14.620m ²
BYGGINGAR MAGN	SKV. FMR. 7,930m ²	17,130m ²
NÝTING	0.6	1.2
BILASTÆÐI	1 BILASTÆÐI Á HVERJJA 50m ²	1 BILASTÆÐI Á HVERJJA 35m ² V/NÝBYGGINGA

DEILISKIPULAG ÞETTA VAR AUGLÝST FRÁ 20. apríl 2001 TIL 1. Júní 2001

AUGLÝSING UM Breytingu Deiliskipulags Var BIRT Í B=DEILD STJÓRNARTÍÐINDA ÞANN _____ 2001

DEILISKIPULAG ÞETTA SEM AUGLÝST HEFUR VERIÐ SKV. 25. GR. SKIPULAGS- OG BYGGINGARLAGA NR. 73/1997 VAR SAMÞYKKT Í SKIPULAGS- OG BYGGINGARNEFND ÞANN _____

13. Júní 2001

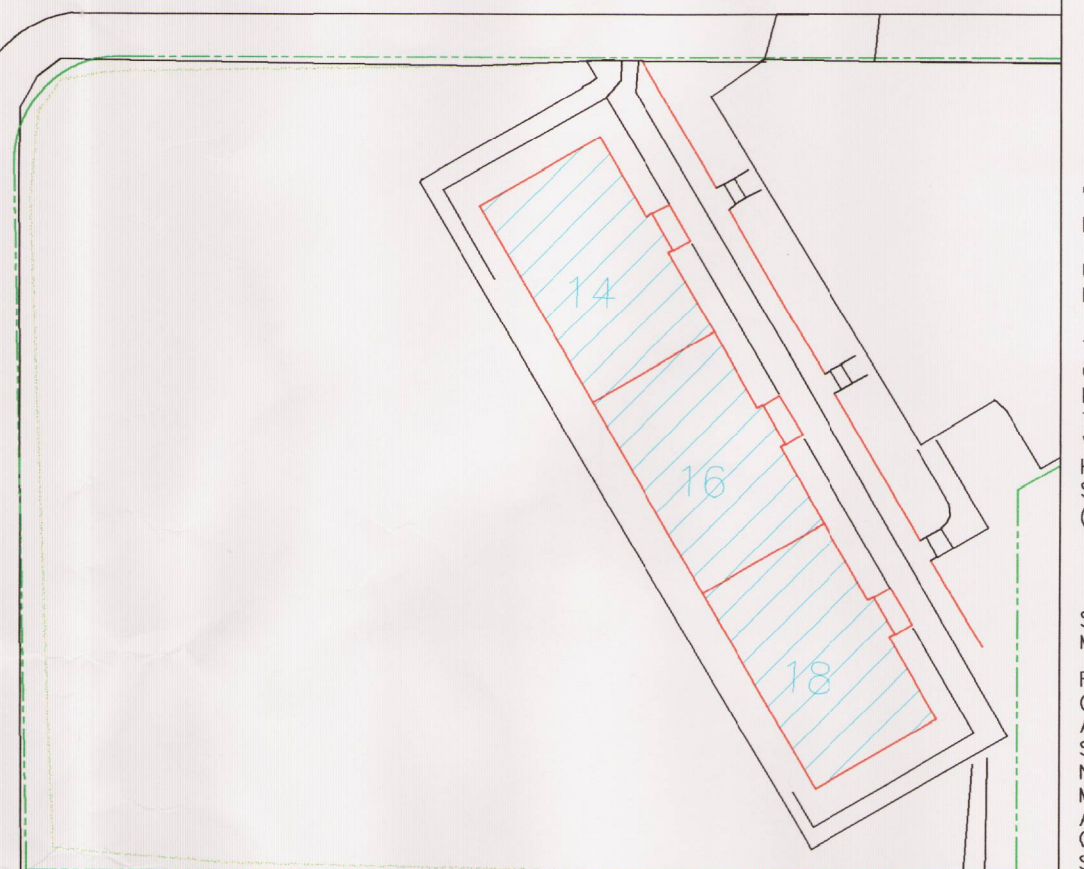
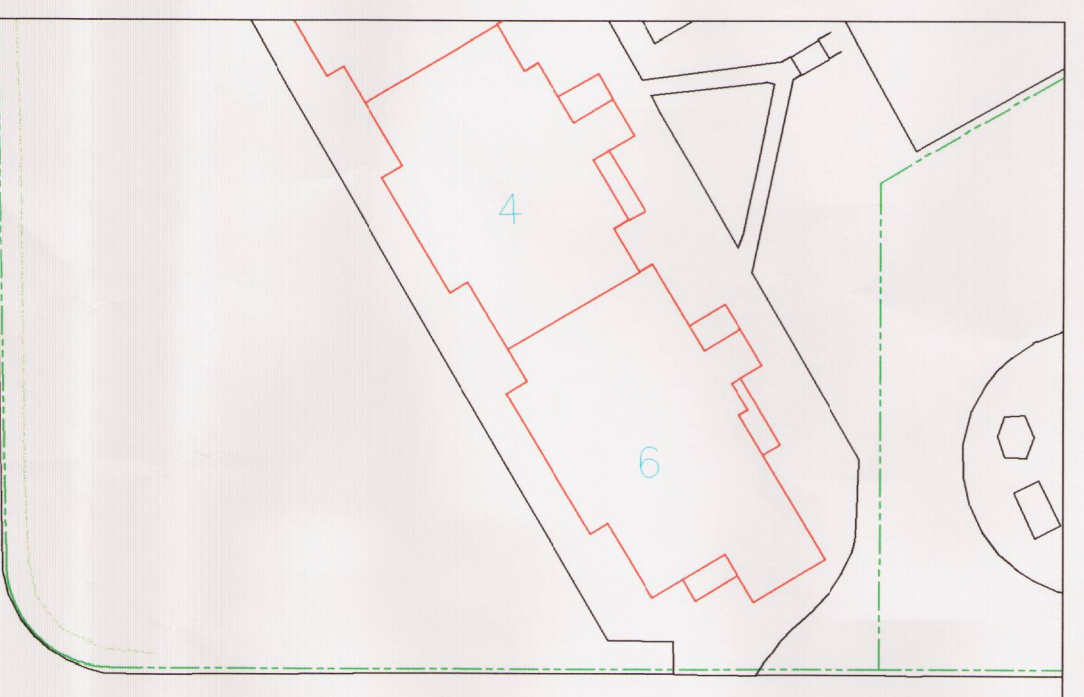
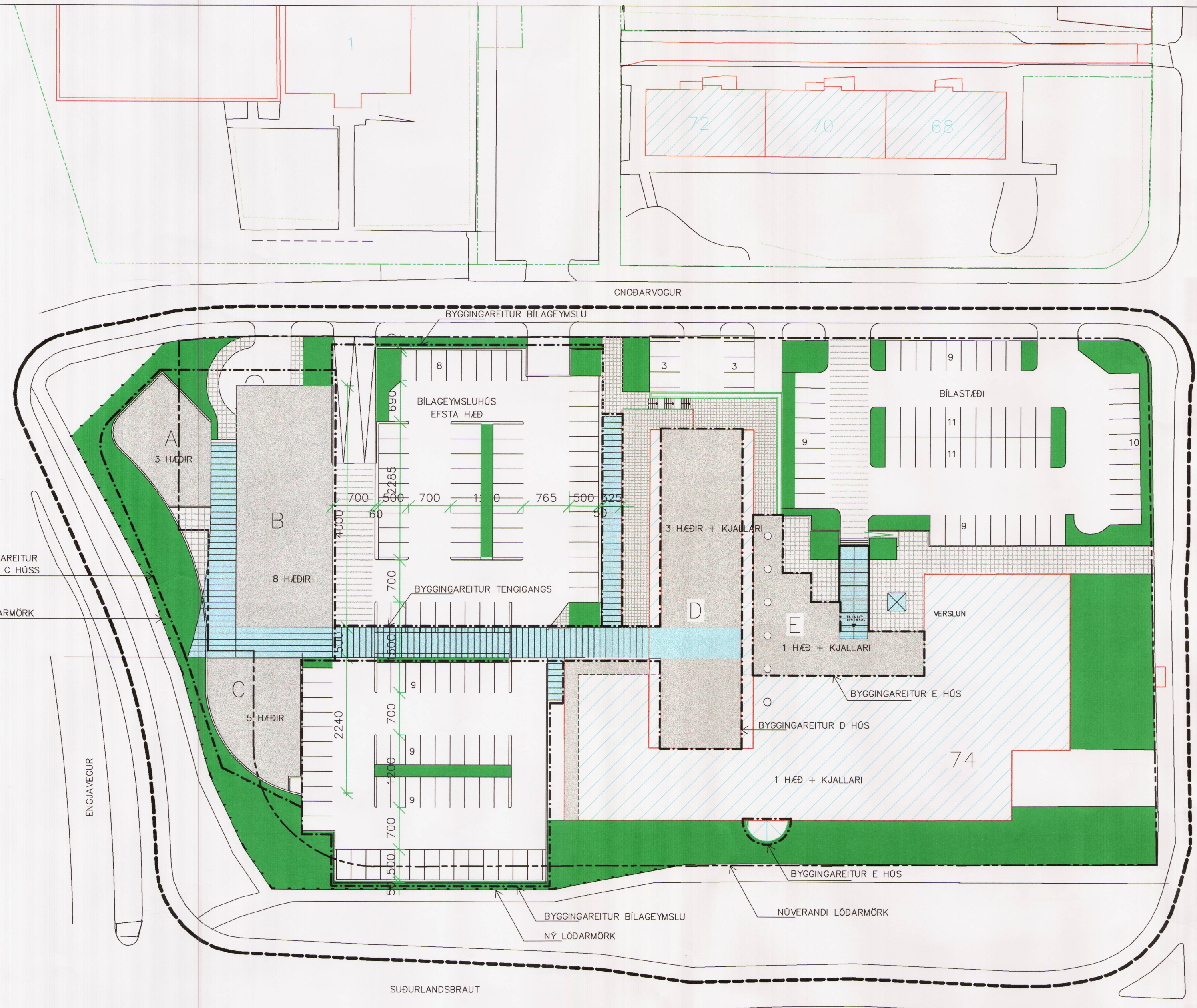
OG Í BORGARRÁÐI ÞANN 27. mars 2001

Ólafur Ólafsson

BREYTT: 17. 8. 2001
BREYTINGAR: 19. 3. 2001

TEIKNISTOFAN ÖDINSTORGI
HELGI HJÁLMARSSON ARKITEKT FAI
VILHJÁLUR HJÁLMARSSON ARKITEKT FAI
ÓDINGSGÖTU 7, REYKJAVÍK SIMI: 510 2200
FAX: 510 2201

VERKEFNI: ÁLFHEIMAR 74 (GLÆSIBÆR)
HEITI: TILLAGA AÐ ENDURSKOÐUÐU DEILISKIPULAGI
M. 1:500
T. BH
DAGS. 9. 3. 2001 NR. 811-1



GREINARGERÐ.
NÓVERANDI STADA VERSUNARMIÐSTÖÐVARNINN Í GLÆSIBÆ, ÁLFHEIMUN 74.
UPPÖRÐIR AF VERSUNARMIÐSTÖÐINI GLÆSIBÆ VORU SAMÞYKKTIR 27. MARS 1969 OG HEFUR ENGIN BREYTING Á UMFANGI HÖSSINS VERIÐ GERÐ SÍÐAN.
TVEIR ELÐRI SKIPULAGSTILLÖGUR ERU TIL AF REITNUM. ÖNNUR ER SAMÞYKKT Á FUNDI SAMVINNUNEFDAR UM SKIPULAGSMÁL 23. 1. 1956 OG BÆJARRÁÐI 3. 2. 1956. ÞESSI TILLAGA SÝNIR MUN MEIRI NÝTINGU Á REITNUM. TVEIR SJÁLFTÆÐAR BYGGINGAR ÞAR SEM GLÆSIBÆR ER NÚ OG STAKA BYGGINGU VESTUR VÍÐ DALBRAUT NÓ ENGJAVEG.
HIN ER SAMÞYKKT Í SKIPULAGSNEFND 9. 6. 1965 OG BORGARRÁÐI 22. 6. 1965 OG SÝNIR STÓRA BYGGINGU EINS TIL TVEGGJA HÆÐA SEM NÆR FRÁ ÁLFHEIMUN OG AÐ DALBRAUT (NÓ ENGJAVEGUR).

SKILMÁLAR AÐ UPPBYGGINGU Á LÓÐINI NR 74 VÍÐ ÁLFHEIMA Þ. E. LÖÐ VERSUNAR- MIÐSTÖÐVARNINN Í GLÆSIBÆ.
REIURINN 13472 (STADGREINIR) AFMARKAST AF SUÐURLANDSBRAUT, ÁLFHEIMUM, GNODARVOGI OG ENGJAVEGI.
Á SÍÐARI ÁRUM HEFUR REKSTUR GLÆSIBÆJAR ÁTT Í VÖK AÐ VERJAST Í SAMKEPPNI VÍÐ STÓRMARKAÐI SEM RUTT HAFA SÉR BRAUT Á SVÆÐI VERSUNAR OG ÞJÓNUSTU, NANASTA UMHERFI GLÆSIBÆJAR ER NÚ AÐ MESTU FASTMÓTAD EN UMÖSV AFHAFNALIS MEÐ UPPBYGGINGU Í SKEIFUNNI, VÍÐ SUÐURLANDSBRAUT OG GRENSASVEG HEFUR AUKIST OG AFÖRMUÐ ER ENN MEIRI UPPBYGGING M. A. Á VEGUM LANDSSÍMA.
GLÆSIBÆ HEFUR HINS VEGAR EKKI TÆKST AÐ AUKA UMÖSV SIN TIL JAFNS VÍÐ FRAMANGREIND SVÆÐI OG ER ÞESSARI TILÖGU ETLAÐ AÐ ÞÆTA ÖR Þ.V.
UPPBYGGING GLÆSIBÆJARLÖÐAR ER ETLAÐ AÐ ÞJÓNA BORGARBÓUM VEL OG ÞÁ EKKI SÍST ÍBÓUM HEIMA OG VOGAHERFA.
BREYTING INNAKSTURS Á LÓÐINA FRÁ GNODARVOGI ER SÓ AÐ AÐKOMNA OG ÖT AKSTUR AF NÓVERANDI BILASTÆÐUM VERÐUR AÐLAGAÐUR AÐ BILASTÆÐAHOSSI. NÝ AÐKOMNA VERÐUR AÐ NÝBYGGINGU VESTAR Á GNODARVOGI.
ENDANLEG STÆRD LÖÐAR VERÐUR GEFIN UPP Á MÆJLABLI.
DEILISKIPULAGSTILLAGAN GERIR RÁÐ FYRIR EFTIRFARANDI STÆKKUN:

SKILMÁLAR:

1. STÆRÐIR		
1.1 LÖÐARSTÆKKUN UM 1145 M ² OG SAMTALS LÖÐIN		14.620 m ²
1.2. BYGGINGARMAGN:		
1.2.1 BYGGT VERÐI 3, 5 OG 8 HÆÐA ÞJÓNUSTU OG VERSUNARHÖS (A, B, C)		
1.2.2 Á VESTURHLUTA LÖÐARINNAR		8.100 m ²
1.2.3 JARÞHÆÐ GLÆSIBÆJAR (C) VERÐI STÆKKUÐ TIL NORÐURS.		500 m ²
REIST VERÐI INNDRÆGIN HÆÐ (D) OFAN Á LEKNAALMU Í GLÆSIBÆ.		700 m ²
SAMTALS:		9.300 m ²
1.2.4 BYGGÐ VERÐI 361 BIFREIÐASTÆÐI Á ÞREM HÆÐUM. NEDRI KJALLARI 117 STÆÐI		4.055 m ²
EFRI KJALLARI 119 STÆÐI		4.035 m ²
SAMTALS		8.090 m ²
2. BIFREIÐASTÆÐAÖRF NÝBYGGINGAR ER 1 STÆÐI PR. 35m ² =		266 STÆÐI
3. HEILDARSTÆÐAÖRF ER 157+266 =		423 STÆÐI
HEILDARNÝTING LÖÐARINNAR N=17130/14620 =		1.2
HEILDARNÝTING LÖÐARINNAR MEÐ BILAGEYMSLUM N=25220/14620 =		1.7

