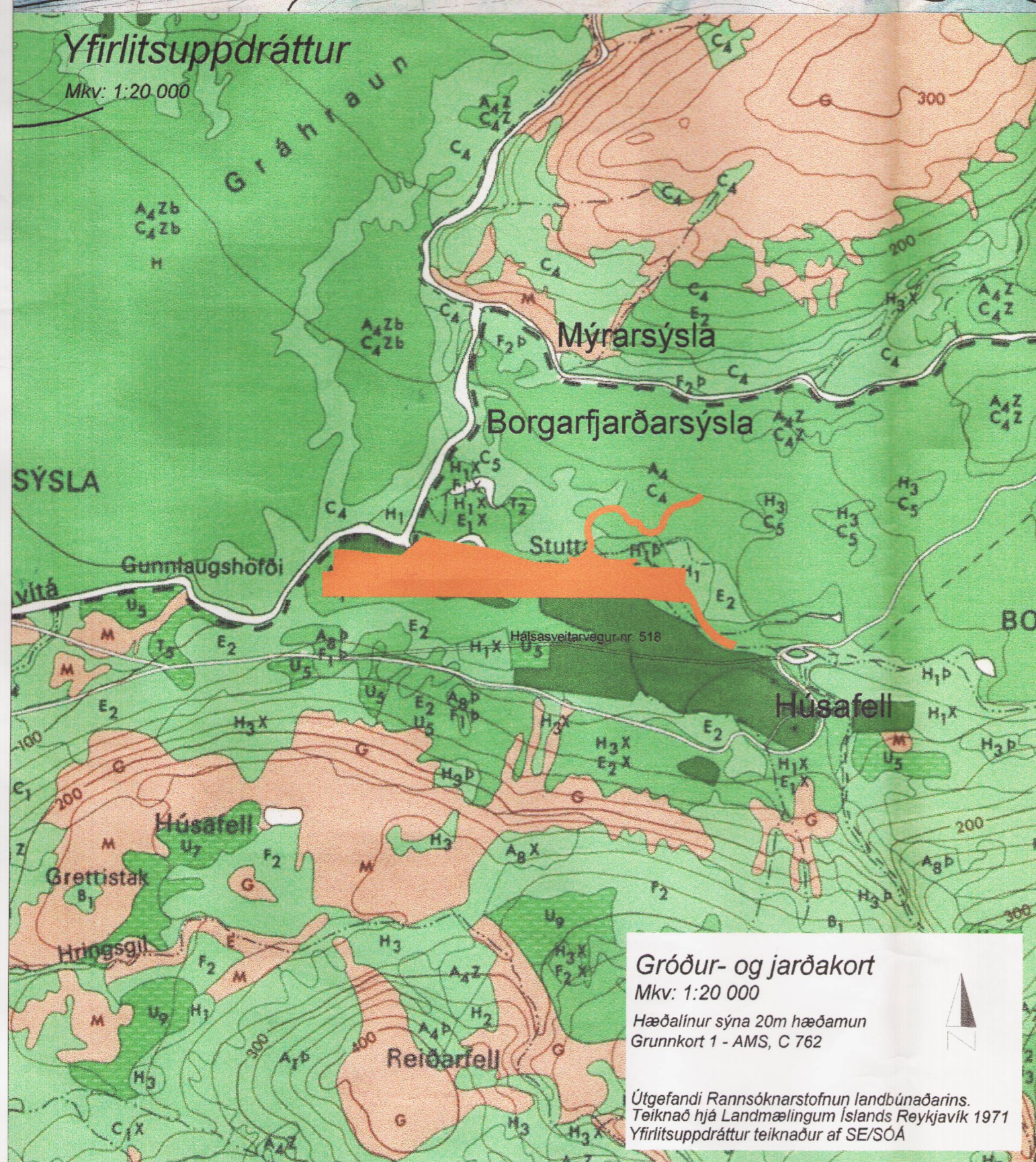
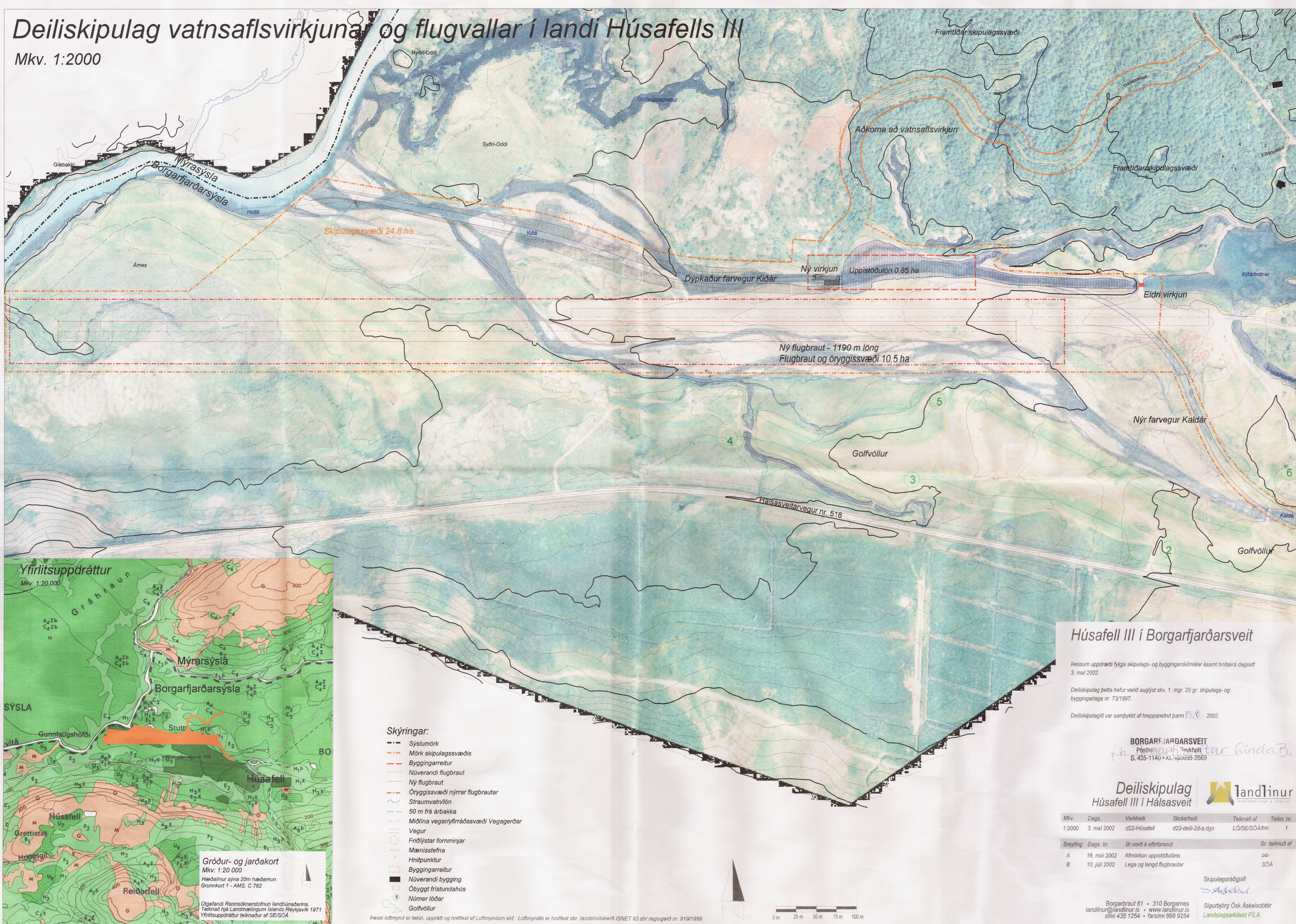


# Deiliskipulag vatnsaflsvirkjuna og flugvallar í landi Húsafells III

Mkv. 1:2000



- Skýringar:**
- Sýslumörk
  - Mörk skípulagssvæðis
  - - - Byggingarreitur
  - - - Núverandi flugbraut
  - - - Ný flugbraut
  - - - Öryggissvæði nýrrar flugbrautar
  - - - Straumvatn/lón
  - - - 50 m frá árbakka
  - - - Miðlina vegar/yfirráðasvæði Vegagerðar
  - - - Vegur
  - Friðlystar fornminjar
  - Mænisstefna
  - Hnitpunktur
  - Byggingarreitur
  - Núverandi bygging
  - Öbyggt fristundahús
  - Númer lóðar
  - Golfvöllur

## Húsafell III í Borgarfjarðarsveit

Þessum upprætti fylgja skípulags- og byggingarskilmálar ásamt hnitkrá dagsett 3. maí 2002.

Deiliskipulag þetta hefur verið auglýst skv. 1. mgr. 26 gr. skípulags- og byggingarlaga nr. 73/1997.

Deiliskipulagið var samþykkt af hreppsnefnd þann 15. 2002.

**BORGARFJARÐARSVEIT**  
 Pósthólfur, Reykholt  
 S. 435-1140 • K.L. 460698-2669

**Deiliskipulag**  
 Húsafell III í Hálsasveit



Mkv.	Dags.	Verkefni	Skrárheiti	Teiknað af	Teikn. nr.
1:2000	3. maí 2002	d22-Húsafell	d22-deill-2d-a.dgn	LÖV/SOÁ/ÞP	1

Breyting	Dags. br.	Br. varð á eftirfarandi	Br. teiknuð af
A	16. maí 2002	Afmörkun uppistöðulóns	ÞP
B	10. júlí 2002	Lega og lengd flugbrautar	SOÁ

Skipulagsráðgjafi  
 Sigurbjörg Ósk Áskelsdóttir  
 Landslagsarkitekt FLLA

Borgarbraut 61 • 310 Borgarnes  
 landinur@landinur.is • www.landinur.is  
 sími 435 1254 • farsími 898 9254

